

DECLARACIONES OBLIGATORIAS DEL SECTOR VACUNO DE LECHE

JULIO 2018



GOBIERNO
DE ESPAÑA

MINISTERIO
DE AGRICULTURA, PESCA
Y ALIMENTACIÓN

SECRETARÍA GENERAL
DE AGRICULTURA
Y ALIMENTACIÓN

FONDO ESPAÑOL
DE GARANTÍA AGRARIA O.A.



GOBIERNO
DE ESPAÑA

MINISTERIO
DE AGRICULTURA, PESCA
Y ALIMENTACIÓN

SECRETARÍA GENERAL
DE AGRICULTURA
Y ALIMENTACIÓN

FONDO ESPAÑOL
DE GARANTÍA AGRARIA O.A.



Aviso Legal: los contenidos de esta publicación podrán ser reutilizados, citando la fuente y la fecha, en su caso, de la última actualización.



MINISTERIO DE AGRICULTURA, PESCA Y ALIMENTACIÓN

Edita:

© Ministerio de Agricultura, Pesca y Alimentación

Secretaría General Técnica

Centro de Publicaciones

Catálogo de Publicaciones de la Administración General del Estado:

<http://publicacionesoficiales.boe.es/>

NIPO: 013-17-035-1



ÍNDICE

I. Introducción	4	IX. Evolución de importe medio declarado por mes y año	12
II. Datos generales - Comparación con año anterior	5	X. Evolución importe medio declarado desde 2014 a 2018	13
III. Evolución de entregas mensuales por años	6	XI. Nº ganaderos con entregas	14
IV. Nº compradores con leche declarada.....	7	XII. Total leche producida por comunidad autónoma (t).....	15
V. Total leche declarada por compradores (t).....	8	XIII. Características cualitativas. Materia grasa	16
VI. Gráfica de compras de leche.....	9	XIV. Características cualitativas. Proteína	17
VII. Evolución de importe medio declarado por CCAA.....	10	XV. Detalle de la producción.....	18
VIII. Gráfica evolución importe medio declarado en 2017-2018	11	Nota aclaratoria	19



I. INTRODUCCIÓN

El informe analiza, en los 12 últimos meses, los datos aportados por los compradores que recogen leche en España, en las declaraciones obligatorias de entregas mensuales de leche que establece el Real Decreto 319/2015, de 24 de abril, sobre declaraciones obligatorias a efectuar por primeros compradores y productores de leche y productos lácteos de vaca, oveja y cabra.

Los datos son provisionales, susceptibles de actualización por posibles cambios en las declaraciones presentadas, o por la depuración de las mismas.

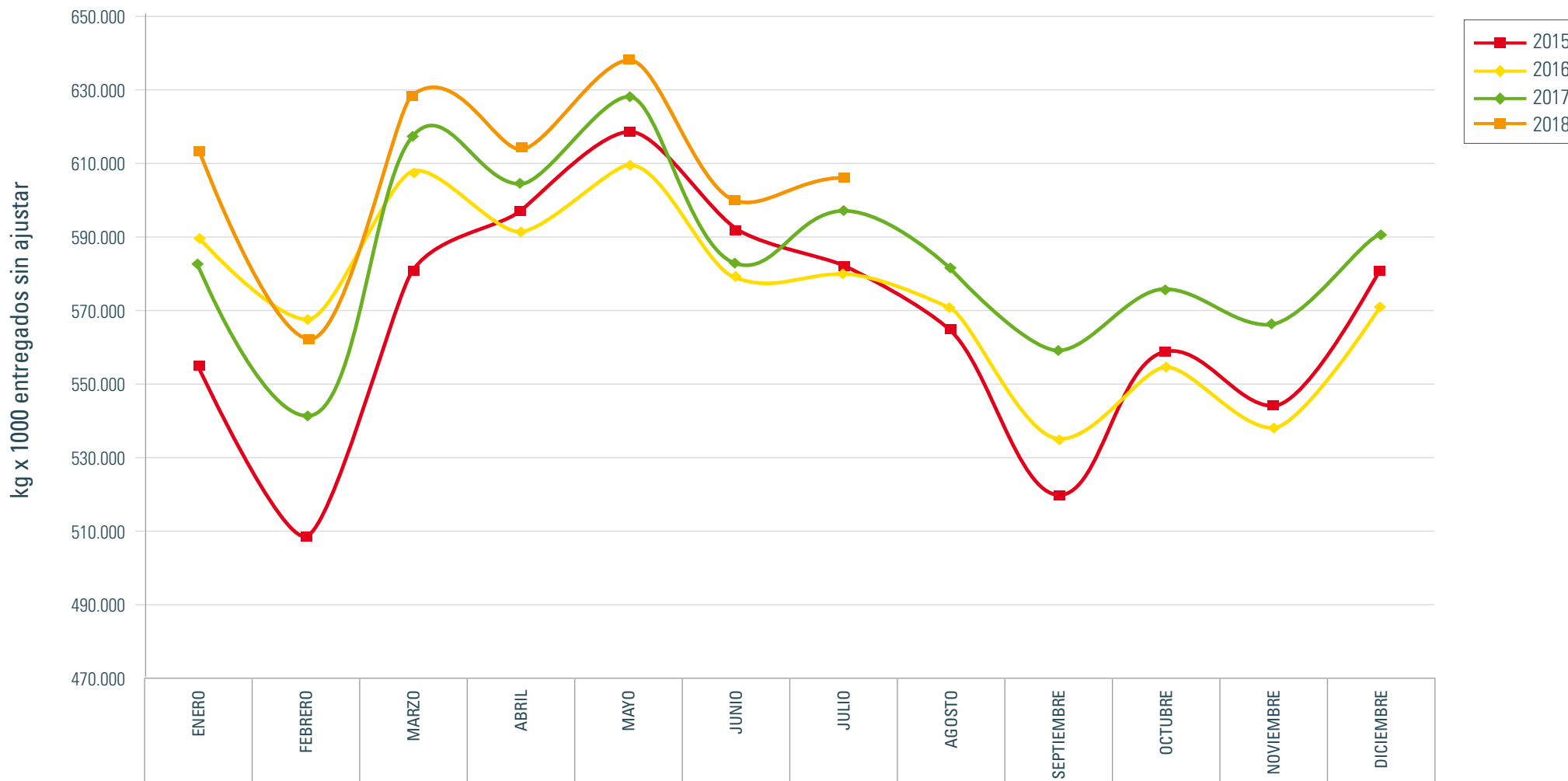


II. DATOS GENERALES - Comparación con año anterior

	AGO	SEP	OCT	NOV	DIC	ENE	FEB	MAR	ABR	MAY	JUN	JUL
Entregas de leche en 2016 (2017) (t)	570.427,4	535.379,9	554.681,5	538.024,1	570.208,1	582.640,7	542.013,8	617.439,2	604.776,5	627.370,8	582.322,0	596.268,1
Entregas de leche en 2017 (2018) (t)	580.667,8	558.916,6	575.498,9	562.825,8	590.830,4	613.076,4	563.164,1	628.503,1	613.500,1	637.940,3	601.637,9	605.309,0
Variación respecto mismo mes período anterior (%)	1,8	4,4	3,8	4,6	3,6	5,2	3,9	1,8	1,4	1,7	3,3	1,5
Mills (kg) acum. en 2016 (2017)	4.690,3	5.225,7	5.780,4	6.318,4	6.888,6	582,6	1.124,7	1.742,1	2.346,9	2.974,2	3.556,6	4.152,8
Mills (kg) acum. en 2017 (2018)	4.733,5	5.292,4	5.867,9	6.430,7	7.021,6	613,1	1.176,2	1.804,7	2.418,2	3.056,2	3.657,8	4.263,1
Variación acumulados año natural (%)	0,9	1,3	1,5	1,8	1,9	5,2	4,6	3,6	3,0	2,8	2,8	2,7
Importe medio declarado (€/ litro)	0,316	0,322	0,328	0,335	0,334	0,329	0,329	0,325	0,318	0,316	0,313	0,312
Materia grasa (%)	3,59	3,68	3,73	3,81	3,83	3,77	3,75	3,74	3,67	3,60	3,57	3,54
Proteína (%)	3,21	3,27	3,31	3,37	3,36	3,31	3,30	3,30	3,28	3,26	3,22	3,19
Compradores que declaran entregas (Nº)	334	338	338	337	335	338	331	333	337	338	333	325
Ganaderos con entregas (Nº)	14.834	14.760	14.698	14.601	14.521	14.438	14.371	14.314	14.240	14.195	14.123	14.044



III. EVOLUCIÓN DE ENTREGAS MENSUALES POR AÑOS





IV. Nº COMPRADORES CON LECHE DECLARADA

Año	2017					2018						
CCAA	AGO	SEP	OCT	NOV	DIC	ENE	FEB	MAR	ABR	MAY	JUN	JUL
Andalucía	20	20	20	20	19	20	20	19	19	19	20	19
Aragón	6	6	6	6	6	6	6	6	6	6	5	5
Asturias	31	33	32	32	32	30	29	30	29	31	32	31
Baleares	8	8	8	8	8	8	8	8	8	8	8	8
Canarias	25	25	25	25	25	23	23	23	23	23	23	21
Cantabria	16	16	16	16	16	22	23	24	26	28	25	23
Castilla-La Mancha	21	21	20	21	20	20	19	20	18	16	16	16
Castilla y León	47	46	47	46	46	45	44	44	45	45	45	45
Cataluña	63	63	64	65	62	63	62	61	62	61	60	58
Extremadura	3	3	4	3	4	5	4	4	6	5	5	4
Galicia	53	53	53	52	53	51	51	50	50	51	50	51
Madrid	7	8	8	9	9	10	10	9	11	11	11	11
Murcia	7	7	8	7	7	8	7	8	7	7	7	7
Navarra	5	5	5	5	5	5	5	5	5	5	5	5
País Vasco	9	11	11	11	11	11	10	10	10	10	11	11
La Rioja	1	1	1	1	1	1	1	1	1	1	1	1
C. Valenciana	12	12	10	10	11	10	9	11	11	11	9	9
TOTAL	334	338	338	337	335	338	331	333	337	338	333	325



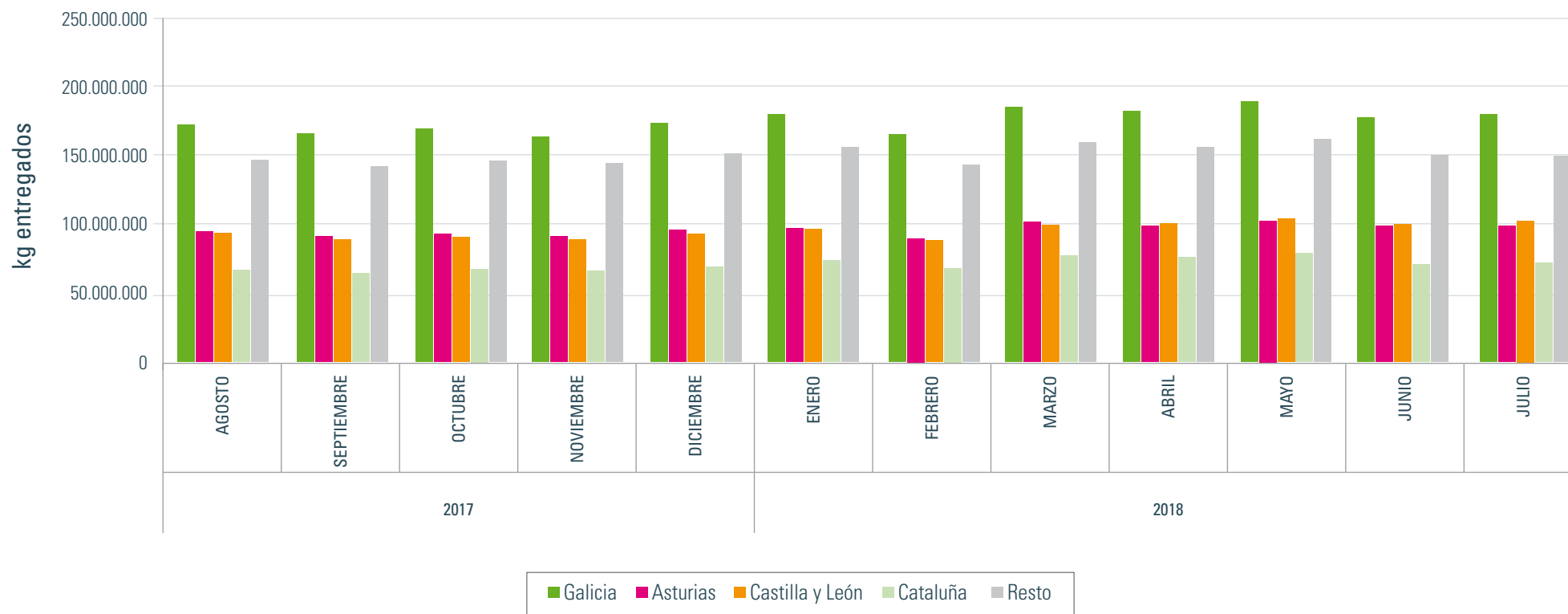
V. TOTAL LECHE DECLARADA POR COMPRADORES (t)

Año	2017					2018						
CCAA	AGO	SEP	OCT	NOV	DIC	ENE	FEB	MAR	ABR	MAY	JUN	JUL
Andalucía	40.878,5	39.586,7	40.962,3	40.554,7	43.207,0	45.163,0	41.013,2	45.674,5	43.803,5	44.654,7	41.851,3	42.338,4
Aragón	5.225,5	5.158,5	6.302,3	6.183,3	5.911,8	6.504,5	6.261,2	6.133,2	6.032,7	6.160,7	5.668,7	5.663,4
Asturias	96.530,4	92.895,9	95.382,5	92.975,5	97.058,2	99.075,2	90.991,3	102.139,1	99.015,2	103.791,9	98.820,7	98.749,6
Baleares	3.191,4	3.310,5	3.854,7	4.308,4	4.933,4	5.416,4	5.200,7	5.591,2	5.354,4	5.014,6	3.937,8	3.202,3
Canarias	3.545,1	3.447,0	3.530,3	3.519,4	3.719,9	3.665,1	3.245,7	3.622,1	3.589,0	3.803,9	3.800,7	3.771,9
Cantabria	17.198,5	16.391,5	16.956,6	16.316,6	16.273,1	16.489,1	15.107,7	17.218,9	17.064,2	17.569,7	16.434,6	16.471,1
Castilla-La Mancha	20.112,1	19.282,0	19.517,0	18.897,7	20.005,3	20.720,3	18.890,5	21.371,1	19.885,9	20.428,4	18.960,6	19.642,0
Castilla y León	95.060,5	90.696,1	92.411,3	90.393,6	94.761,9	98.367,4	89.868,7	100.498,6	100.027,1	104.933,4	101.296,9	103.319,2
Cataluña	68.136,2	66.229,9	68.928,8	68.510,0	71.568,3	75.559,8	69.868,1	78.702,1	76.324,9	78.502,3	72.642,2	72.473,1
Extremadura	977,6	922,2	913,2	873,1	920,2	998,4	961,4	988,0	1.011,2	1.057,6	949,7	1.000,1
Galicia	174.192,6	166.714,4	170.549,1	165.321,4	174.570,6	181.158,2	166.806,7	184.501,4	180.518,8	189.178,0	178.212,9	180.597,5
Madrid	6.644,9	6.379,7	6.521,6	6.339,7	6.563,4	6.695,6	6.227,6	6.873,0	7.009,5	7.202,3	7.060,2	7.054,2
Murcia	3.746,1	3.871,0	4.297,6	4.637,9	4.967,1	5.739,2	5.433,9	6.203,3	5.986,6	6.183,2	5.249,3	4.946,3
Navarra	11.801,3	11.522,3	11.731,5	11.078,7	11.518,3	10.910,1	9.731,5	10.726,9	10.733,3	11.163,5	10.589,8	10.831,8
País Vasco	32.066,9	31.080,1	32.132,6	31.477,8	33.379,6	35.142,2	32.205,7	36.737,9	35.664,8	36.772,6	34.777,4	33.894,7
La Rioja	591,4	568,7	561,4	556,4	598,0	615,5	570,1	629,4	609,7	608,5	596,8	582,7
C. Valenciana	768,7	860,1	946,0	882,0	874,3	856,4	780,1	892,3	869,4	914,9	788,3	770,6
TOTAL	580.667,8	558.916,6	575.498,9	562.825,8	590.830,4	613.076,4	563.164,1	628.503,1	613.500,1	637.940,3	601.637,9	605.309,0



VI. GRÁFICA DE COMPRAS DE LECHE

Entregas por CCAA comprador





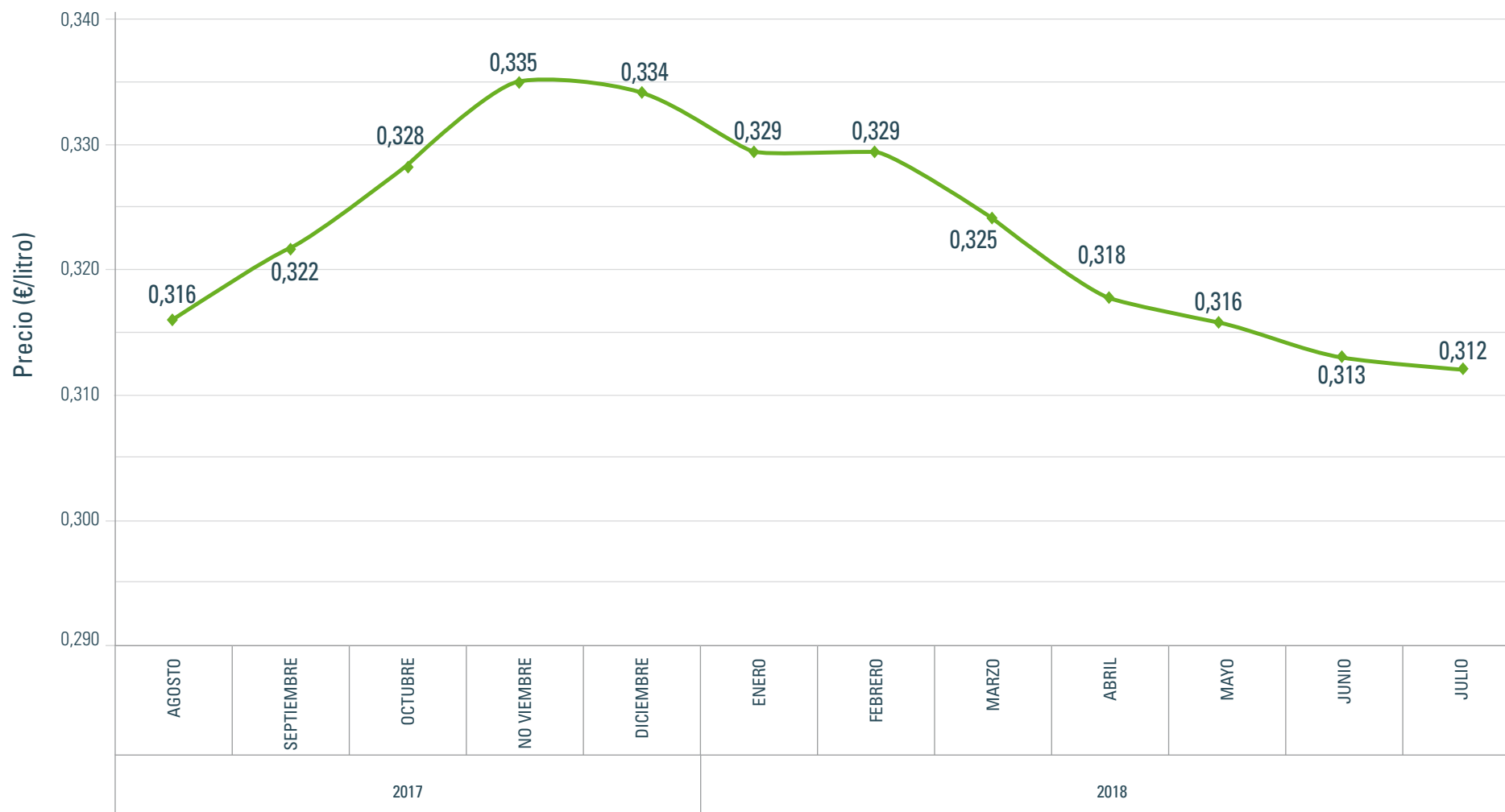
VII. EVOLUCIÓN DE IMPORTE MEDIO DECLARADO POR COMUNIDAD AUTÓNOMA

EVOLUCIÓN (€/litro) (medias ponderadas) Año 2017-2018												
Año	2017					2018						
CCAA	AGO	SEP	OCT	NOV	DIC	ENE	FEB	MAR	ABR	MAY	JUN	JUL
Andalucía	0,329	0,335	0,338	0,344	0,346	0,337	0,337	0,333	0,330	0,324	0,325	0,322
Aragón	0,309	0,317	0,318	0,326	0,328	0,320	0,315	0,312	0,305	0,300	0,303	0,304
Asturias	0,332	0,343	0,347	0,352	0,354	0,351	0,350	0,348	0,342	0,341	0,339	0,336
Baleares	0,302	0,317	0,315	0,316	0,321	0,313	0,306	0,315	0,312	0,312	0,312	0,311
Canarias	0,449	0,450	0,450	0,444	0,451	0,450	0,450	0,450	0,452	0,451	0,450	0,449
Cantabria	0,310	0,318	0,326	0,332	0,336	0,333	0,332	0,327	0,308	0,304	0,303	0,301
Castilla-La Mancha	0,325	0,331	0,341	0,350	0,352	0,348	0,342	0,335	0,333	0,329	0,324	0,324
Castilla y León	0,315	0,322	0,330	0,336	0,338	0,335	0,333	0,332	0,324	0,319	0,316	0,315
Cataluña	0,329	0,317	0,324	0,350	0,329	0,325	0,340	0,318	0,310	0,315	0,307	0,308
Extremadura	0,316	0,323	0,328	0,336	0,338	0,328	0,325	0,323	0,322	0,312	0,310	0,306
Galicia	0,303	0,311	0,317	0,320	0,322	0,317	0,316	0,314	0,308	0,305	0,304	0,303
Madrid	0,321	0,327	0,338	0,343	0,347	0,345	0,339	0,331	0,324	0,319	0,318	0,322
Murcia	0,312	0,321	0,327	0,330	0,328	0,326	0,324	0,307	0,315	0,307	0,314	0,317
Navarra	0,317	0,330	0,336	0,339	0,337	0,336	0,329	0,326	0,322	0,319	0,315	0,314
País Vasco	0,338	0,343	0,346	0,350	0,351	0,347	0,348	0,343	0,339	0,337	0,336	0,333
La Rioja	0,323	0,340	0,343	0,343	0,346	0,342	0,337	0,334	0,331	0,325	0,325	0,322
C. Valenciana	0,324	0,333	0,339	0,346	0,348	0,341	0,341	0,339	0,336	0,331	0,326	0,328
TOTAL	0,316	0,322	0,328	0,335	0,334	0,329	0,329	0,325	0,318	0,316	0,313	0,312



VIII. GRÁFICA EVOLUCIÓN IMPORTE MEDIO DECLARADO EN 2017-2018

Evolución del precio





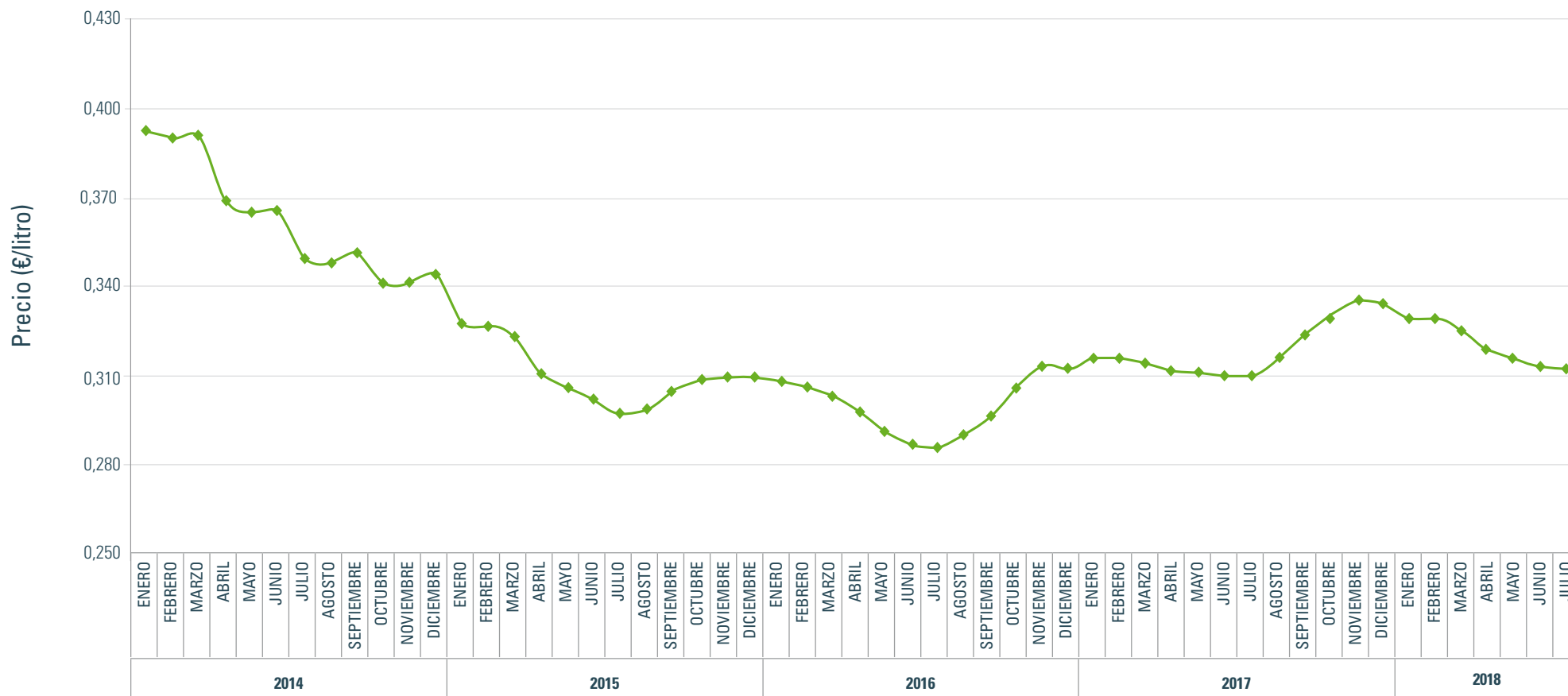
IX. EVOLUCIÓN DEL IMPORTE MEDIO DECLARADO POR MES Y AÑO

EVOLUCIÓN €/litro (medias ponderadas)					
Mes	2014	2015	2016	2017	2018
Enero	0,393	0,328	0,308	0,316	0,329
Febrero	0,390	0,327	0,306	0,316	0,329
Marzo	0,391	0,323	0,303	0,314	0,325
Abril	0,369	0,311	0,297	0,313	0,318
Mayo	0,365	0,306	0,292	0,312	0,316
Junio	0,366	0,303	0,288	0,310	0,313
Julio	0,350	0,297	0,286	0,310	0,312
Agosto	0,348	0,299	0,290	0,316	-
Septiembre	0,352	0,304	0,296	0,322	-
Octubre	0,341	0,309	0,306	0,328	-
Noviembre	0,342	0,310	0,313	0,335	-
Diciembre	0,344	0,311	0,313	0,334	-
TOTAL	0,362	0,310	0,300	0,319	0,320





X. EVOLUCIÓN IMPORTE MEDIO DECLARADO DESDE 2014 A 2018





XI. Nº GANADEROS CON ENTREGAS

Año	2017					2018						
CCAA	AGO	SEP	OCT	NOV	DIC	ENE	FEB	MAR	ABR	MAY	JUN	JUL
Andalucía	542	538	536	536	533	533	529	530	529	527	526	524
Aragón	58	57	59	57	57	58	57	58	57	57	55	56
Asturias	1.909	1.904	1.900	1.882	1.874	1.862	1.853	1.843	1.827	1.825	1.818	1.806
Baleares	129	131	133	135	133	133	132	133	133	131	129	125
Canarias	121	122	119	118	116	115	117	116	118	119	120	115
Cantabria	1.289	1.285	1.282	1.278	1.272	1.264	1.257	1.247	1.242	1.240	1.234	1.223
Castilla-La Mancha	195	194	193	194	192	192	192	191	189	186	187	185
Castilla y León	1.193	1.186	1.181	1.171	1.163	1.150	1.143	1.139	1.134	1.131	1.131	1.124
Cataluña	520	514	511	510	507	505	501	499	492	490	487	484
Extremadura	71	69	68	68	68	69	69	69	69	67	67	65
Galicia	8.209	8.165	8.120	8.057	8.015	7.968	7.936	7.905	7.865	7.842	7.792	7.763
Madrid	48	48	48	48	48	48	48	47	47	47	47	46
Murcia	24	24	24	24	23	23	23	23	23	23	23	23
Navarra	158	158	158	158	158	158	158	158	158	158	158	158
País Vasco	333	332	332	332	330	328	324	324	324	320	318	317
La Rioja	11	10	10	10	9	9	9	9	9	9	9	9
C. Valenciana	24	23	23	23	23	23	23	23	23	23	22	21
Otros*	-	-	1	-	-	-	-	-	1	-	-	-
TOTAL	14.834	14.760	14.698	14.601	14.521	14.438	14.371	14.314	14.240	14.195	14.123	14.044

* Ganaderos de Portugal.



XII. TOTAL LECHE PRODUCIDA POR COMUNIDAD AUTÓNOMA (t)

Año	2017					2018						
CCAA	AGO	SEP	OCT	NOV	DIC	ENE	FEB	MAR	ABR	MAY	JUN	JUL
Andalucía	43.444,3	42.646,1	44.266,8	43.936,7	46.992,4	49.115,7	44.757,8	49.847,7	47.858,6	48.759,0	45.479,4	45.971,7
Aragón	11.857,8	11.370,2	11.873,0	11.591,6	11.787,1	13.075,8	11.884,6	13.183,1	13.218,8	13.802,3	12.877,7	12.874,4
Asturias	47.214,4	45.070,9	46.275,1	44.475,3	46.097,4	47.226,6	43.172,3	48.764,5	48.477,7	50.911,0	48.140,6	48.159,7
Baleares	3.191,4	3.310,5	3.854,7	4.308,4	4.933,4	5.416,4	5.200,7	5.591,2	5.354,4	5.014,6	3.937,8	3.202,3
Canarias	3.545,1	3.447,0	3.530,3	3.519,4	3.719,9	3.665,1	3.245,7	3.622,1	3.589,0	3.803,9	3.800,7	3.771,9
Cantabria	37.135,8	35.395,1	36.546,1	35.385,2	36.524,5	37.091,0	33.968,5	38.282,3	37.787,4	38.961,4	36.779,6	36.725,9
Castilla-La Mancha	21.648,7	20.834,8	21.510,7	21.342,7	22.398,6	23.434,8	21.713,2	24.388,3	23.583,3	24.117,1	22.253,4	22.418,6
Castilla y León	76.167,5	72.409,6	74.078,4	71.994,0	75.533,0	77.578,3	71.055,1	78.511,1	76.401,7	80.133,1	76.993,4	78.489,4
Cataluña	59.023,5	57.879,6	59.080,2	58.832,3	62.730,1	66.285,6	61.284,9	70.294,9	66.870,9	68.256,5	62.404,8	60.696,9
Extremadura	2.274,4	2.179,8	2.227,8	2.164,8	2.276,8	2.430,8	2.268,7	2.446,1	2.418,4	2.510,9	2.284,3	2.341,1
Galicia	224.184,3	214.823,9	221.143,3	214.975,5	224.121,1	231.351,4	212.658,9	235.506,4	231.229,0	243.068,9	231.959,3	236.933,0
Madrid	4.889,0	4.699,6	4.819,7	4.734,0	5.088,2	5.199,6	4.843,9	5.445,1	5.170,0	5.285,7	5.027,5	5.084,3
Murcia	3.914,7	3.834,8	4.176,1	4.447,1	4.926,0	5.610,2	5.389,0	6.238,9	6.066,9	6.365,7	5.488,9	4.930,1
Navarra	20.696,5	20.062,3	20.548,2	19.704,2	20.673,6	21.550,3	19.549,8	21.709,7	21.286,9	22.054,2	20.959,0	21.314,1
País Vasco	14.405,0	13.922,7	14.413,4	14.166,9	14.866,3	15.377,2	14.045,9	15.483,8	15.102,1	15.595,1	14.698,6	14.338,7
La Rioja	1.663,6	1.627,5	1.639,1	1.644,3	1.718,3	1.831,5	1.667,5	1.838,4	1.866,8	1.951,3	1.868,6	1.860,6
C. Valenciana	5.411,7	5.402,0	5.514,2	5.603,5	6.444,0	6.836,1	6.457,6	7.349,4	7.216,3	7.349,8	6.684,3	6.196,0
Otros*	-	-	1,9	-	-	-	-	-	2,1	-	-	-
TOTAL	580.667,8	558.916,6	575.498,9	562.825,8	590.830,4	613.076,4	563.164,1	628.503,1	613.500,1	637.940,3	601.637,9	605.309,0

* Ganaderos de Portugal.



XIII. CARACTERÍSTICAS CUALITATIVAS. MATERIA GRASA

Año	2017					2018						
CCAA	AGO	SEP	OCT	NOV	DIC	ENE	FEB	MAR	ABR	MAY	JUN	JUL
Andalucía	3,50	3,59	3,65	3,79	3,82	3,76	3,74	3,70	3,65	3,58	3,55	3,47
Aragón	3,46	3,50	3,56	3,69	3,69	3,62	3,58	3,56	3,50	3,39	3,43	3,44
Asturias	3,70	3,76	3,78	3,87	3,92	3,87	3,87	3,85	3,74	3,66	3,61	3,60
Baleares	3,69	3,80	3,80	3,77	3,71	3,57	3,56	3,54	3,45	3,53	3,57	3,61
Canarias	3,69	3,82	3,87	3,85	3,91	3,85	3,88	3,87	3,73	3,76	3,73	3,66
Cantabria	3,56	3,65	3,67	3,76	3,80	3,76	3,78	3,74	3,66	3,62	3,58	3,51
Castilla-La Mancha	3,44	3,53	3,62	3,70	3,75	3,68	3,62	3,63	3,61	3,51	3,49	3,50
Castilla y León	3,43	3,53	3,61	3,67	3,69	3,63	3,58	3,57	3,51	3,44	3,41	3,41
Cataluña	3,50	3,59	3,65	3,74	3,75	3,66	3,63	3,60	3,54	3,44	3,47	3,46
Extremadura	3,55	3,64	3,66	3,85	3,87	3,81	3,77	3,75	3,71	3,61	3,58	3,48
Galicia	3,72	3,82	3,86	3,93	3,96	3,89	3,89	3,90	3,81	3,73	3,68	3,64
Madrid	3,33	3,40	3,54	3,59	3,62	3,57	3,50	3,48	3,45	3,37	3,34	3,33
Murcia	3,35	3,49	3,56	3,62	3,65	3,53	3,49	3,36	3,37	3,30	3,29	3,36
Navarra	3,38	3,45	3,50	3,59	3,60	3,59	3,55	3,57	3,49	3,45	3,42	3,42
País Vasco	3,58	3,65	3,66	3,74	3,78	3,72	3,74	3,71	3,63	3,59	3,58	3,57
La Rioja	3,48	3,54	3,45	3,50	3,65	3,67	3,59	3,60	3,51	3,37	3,41	3,41
C. Valenciana	3,40	3,58	3,59	3,68	3,66	3,55	3,55	3,56	3,53	3,41	3,40	3,39
TOTAL	3,59	3,68	3,73	3,81	3,83	3,77	3,75	3,74	3,67	3,60	3,57	3,54



XIV. CARACTERÍSTICAS CUALITATIVAS. PROTEÍNA

Año	2017					2018						
CCAA	AGO	SEP	OCT	NOV	DIC	ENE	FEB	MAR	ABR	MAY	JUN	JUL
Andalucía	3,24	3,32	3,33	3,39	3,39	3,34	3,32	3,33	3,30	3,27	3,26	3,24
Aragón	3,26	3,35	3,39	3,46	3,45	3,35	3,32	3,30	3,26	3,25	3,21	3,16
Asturias	3,20	3,26	3,28	3,33	3,33	3,27	3,27	3,25	3,25	3,26	3,22	3,17
Baleares	3,08	3,25	3,21	3,26	3,28	3,21	3,23	3,26	3,24	3,19	3,11	3,07
Canarias	3,41	3,48	3,47	3,48	3,47	3,48	3,53	3,48	3,47	3,48	3,49	3,43
Cantabria	3,14	3,19	3,23	3,26	3,23	3,21	3,21	3,24	3,21	3,20	3,17	3,14
Castilla-La Mancha	3,27	3,32	3,39	3,45	3,45	3,38	3,36	3,29	3,31	3,30	3,28	3,26
Castilla y León	3,21	3,28	3,31	3,38	3,36	3,31	3,28	3,29	3,26	3,24	3,21	3,16
Cataluña	3,23	3,32	3,37	3,45	3,46	3,38	3,35	3,34	3,31	3,29	3,25	3,20
Extremadura	3,27	3,34	3,36	3,42	3,41	3,36	3,33	3,35	3,32	3,29	3,27	3,25
Galicia	3,20	3,26	3,29	3,35	3,36	3,30	3,31	3,31	3,29	3,27	3,22	3,19
Madrid	3,21	3,28	3,32	3,39	3,38	3,33	3,31	3,26	3,24	3,25	3,21	3,20
Murcia	3,24	3,36	3,41	3,45	3,37	3,31	3,30	3,29	3,29	3,26	3,24	3,24
Navarra	3,18	3,24	3,27	3,32	3,31	3,25	3,24	3,22	3,20	3,19	3,13	3,09
País Vasco	3,20	3,26	3,28	3,32	3,29	3,24	3,25	3,22	3,19	3,19	3,15	3,12
La Rioja	3,28	3,37	3,44	3,53	3,52	3,45	3,40	3,33	3,31	3,30	3,27	3,22
C. Valenciana	3,20	3,26	3,30	3,34	3,34	3,29	3,26	3,24	3,25	3,23	3,22	3,19
TOTAL	3,21	3,27	3,31	3,37	3,36	3,31	3,30	3,30	3,28	3,26	3,22	3,19



XV. DETALLE DE LA PRODUCCIÓN

Detalle mensual de producción (Enero-Julio 2018)

CCAA	Producción (kg)	% sobre el total	Entregas misma CCAA (kg)	% sobre total CCAA	Entregas distinta CCAA (kg)	% sobre total CCAA
Andalucía	331.789.872	7,8	295.313.451	89,0	36.476.421	11,0
Aragón	90.916.698	2,1	30.796.494	33,9	60.120.204	66,1
Asturias	334.852.432	7,9	294.312.113	87,9	40.540.319	12,1
Baleares	33.717.362	0,8	33.717.362	100,0	-	0,0
Canarias	25.498.454	0,6	25.498.454	100,0	-	0,0
Cantabria	259.596.133	6,1	114.011.257	43,9	145.584.876	56,1
Castilla-La Mancha	161.908.721	3,8	107.191.694	66,2	54.717.027	33,8
Castilla y León	539.162.081	12,6	430.238.393	79,8	108.923.688	20,2
Cataluña	456.094.450	10,7	266.898.102	58,5	189.196.348	41,5
Extremadura	16.700.284	0,4	6.964.313	41,7	9.735.971	58,3
Galicia	1.622.706.887	38,1	1.018.067.768	62,7	604.639.119	37,3
Madrid	36.056.063	0,8	9.598.344	26,6	26.457.719	73,4
Murcia	40.089.680	0,9	36.588.789	91,3	3.500.891	8,7
Navarra	148.424.000	3,5	68.856.557	46,4	79.567.443	53,6
País Vasco	104.641.316	2,5	100.591.733	96,1	4.049.583	3,9
La Rioja	12.884.778	0,3	2.165.258	16,8	10.719.520	83,2
C. Valenciana	48.089.594	1,1	5.271.455	11,0	42.818.139	89,0
TOTAL	4.263.128.805	100,0	2.846.081.537	66,8	1.417.047.268	33,2



NOTA ACLARATORIA

Los datos publicados proceden de las declaraciones mensuales realizadas por los compradores de leche de vaca de acuerdo con lo establecido en el Real Decreto 754/2005 hasta marzo de 2015 y el Real Decreto 319/2015 desde abril 2015.

En todos los casos se trata de datos provisionales, que pueden ser objeto de modificación como consecuencia de la depuración administrativa de los mismos, o de actuaciones de control realizadas. Únicamente tienen carácter informativo.

La materia grasa (%) hace referencia a la materia grasa media ponderada del periodo, como resultado del sumatorio de los litros entregados multiplicado por el porcentaje de materia grasa declarado, para cada productor, y dividido por el total de litros entregados.

La proteína (%) hace referencia a la proteína media ponderada del periodo, como resultado del sumatorio de los litros entregados multiplicado por el porcentaje de proteína declarado, para cada productor, y dividido por el total de litros entregados.

El "Nº Ganaderos" es el número de productores pertenecientes a una comunidad autónoma que han realizado entregas según lo declarado por los compradores. Si un productor entrega leche a varios compradores, se computa una única vez.

El "Nº Compradores" es el número de compradores que han declarado entregas en cada comunidad autónoma.

El "Importe medio declarado" en €/litro se calcula, a nivel de productor, a partir de las declaraciones mensuales de entregas de leche a compradores, dividiendo el importe liquidado en euros entre los litros entregados. Dichos importes incluyen bonificaciones y penalizaciones por calidad pero no IVA ni otros impuestos.

Únicamente se han tenido en cuenta los ganaderos que han percibido por sus entregas importes medios comprendidos en el intervalo entre 0,1 y 0,7 €/litro.

Para más información puede visitar nuestra página Web: <http://www.fega.es>