

DECLARACIONES OBLIGATORIAS DEL SECTOR VACUNO DE LECHE

JUNIO 2018



GOBIERNO
DE ESPAÑA

MINISTERIO
DE AGRICULTURA, PESCA
Y ALIMENTACIÓN

SECRETARÍA GENERAL
DE AGRICULTURA
Y ALIMENTACIÓN

FONDO ESPAÑOL
DE GARANTÍA AGRARIA O.A.



GOBIERNO
DE ESPAÑA

MINISTERIO
DE AGRICULTURA, PESCA
Y ALIMENTACIÓN

SECRETARÍA GENERAL
DE AGRICULTURA
Y ALIMENTACIÓN

FONDO ESPAÑOL
DE GARANTÍA AGRARIA O.A.



Aviso Legal: los contenidos de esta publicación podrán ser reutilizados, citando la fuente y la fecha, en su caso, de la última actualización.



MINISTERIO DE AGRICULTURA, PESCA Y ALIMENTACIÓN

Edita:

© Ministerio de Agricultura, Pesca y Alimentación

Secretaría General Técnica

Centro de Publicaciones

Catálogo de Publicaciones de la Administración General del Estado:

<http://publicacionesoficiales.boe.es/>

NIPO: 013-17-035-1



ÍNDICE

I. Introducción	4	IX. Evolución de importe medio declarado por mes y año	12
II. Datos generales - Comparación con año anterior	5	X. Evolución importe medio declarado desde 2014 a 2018	13
III. Evolución de entregas mensuales por años	6	XI. Nº ganaderos con entregas	14
IV. Nº compradores con leche declarada.....	7	XII. Total leche producida por comunidad autónoma (t).....	15
V. Total leche declarada por compradores (t).....	8	XIII. Características cualitativas. Materia grasa	16
VI. Gráfica de compras de leche.....	9	XIV. Características cualitativas. Proteína	17
VII. Evolución de importe medio declarado por CCAA.....	10	XV. Detalle de la producción.....	18
VIII. Gráfica evolución importe medio declarado en 2017-2018	11	Nota aclaratoria	19



I. INTRODUCCIÓN

El informe analiza, en los 12 últimos meses, los datos aportados por los compradores que recogen leche en España, en las declaraciones obligatorias de entregas mensuales de leche que establece el Real Decreto 319/2015, de 24 de abril, sobre declaraciones obligatorias a efectuar por primeros compradores y productores de leche y productos lácteos de vaca, oveja y cabra.

Los datos son provisionales, susceptibles de actualización por posibles cambios en las declaraciones presentadas, o por la depuración de las mismas.



II. DATOS GENERALES - Comparación con año anterior

	JUL	AGO	SEP	OCT	NOV	DIC	ENE	FEB	MAR	ABR	MAY	JUN
Entregas de leche en 2016 (2017) (t)	579.114,3	570.427,4	535.379,9	554.681,5	538.024,1	570.208,1	582.640,7	542.013,8	617.439,2	604.776,5	627.370,8	582.322,0
Entregas de leche en 2017 (2018) (t)	596.268,1	580.667,8	558.916,6	575.498,9	562.825,8	590.830,4	613.076,5	563.164,1	628.502,9	613.502,3	637.923,1	601.785,4
Variación respecto mismo mes período anterior (%)	3,0	1,8	4,4	3,8	4,6	3,6	5,2	3,9	1,8	1,4	1,7	3,3
Mills (kg) acum. en 2016 (2017)	4.119,9	4.690,3	5.225,7	5.780,4	6.318,4	6.888,6	582,6	1.124,7	1.742,1	2.346,9	2.974,2	3.556,6
Mills (kg) acum. en 2017 (2018)	4.152,8	4.733,5	5.292,4	5.867,9	6.430,7	7.021,6	613,1	1.176,2	1.804,7	2.418,2	3.056,2	3.658,0
Variación acumulados año natural (%)	0,8	0,9	1,3	1,5	1,8	1,9	5,2	4,6	3,6	3,0	2,8	2,9
Importe medio declarado (€/ litro)	0,310	0,316	0,322	0,328	0,335	0,334	0,329	0,329	0,325	0,318	0,316	0,313
Materia grasa (%)	3,54	3,59	3,68	3,73	3,81	3,83	3,77	3,75	3,74	3,67	3,60	3,57
Proteína (%)	3,18	3,21	3,27	3,31	3,37	3,36	3,31	3,30	3,30	3,28	3,26	3,22
Compradores que declaran entregas (Nº)	334	334	338	338	336	334	338	331	333	337	336	323
Ganaderos con entregas (Nº)	14.910	14.834	14.760	14.698	14.601	14.521	14.438	14.371	14.314	14.240	14.195	14.122



GOBIERNO DE ESPAÑA

MINISTERIO DE AGRICULTURA, PESCA Y ALIMENTACIÓN

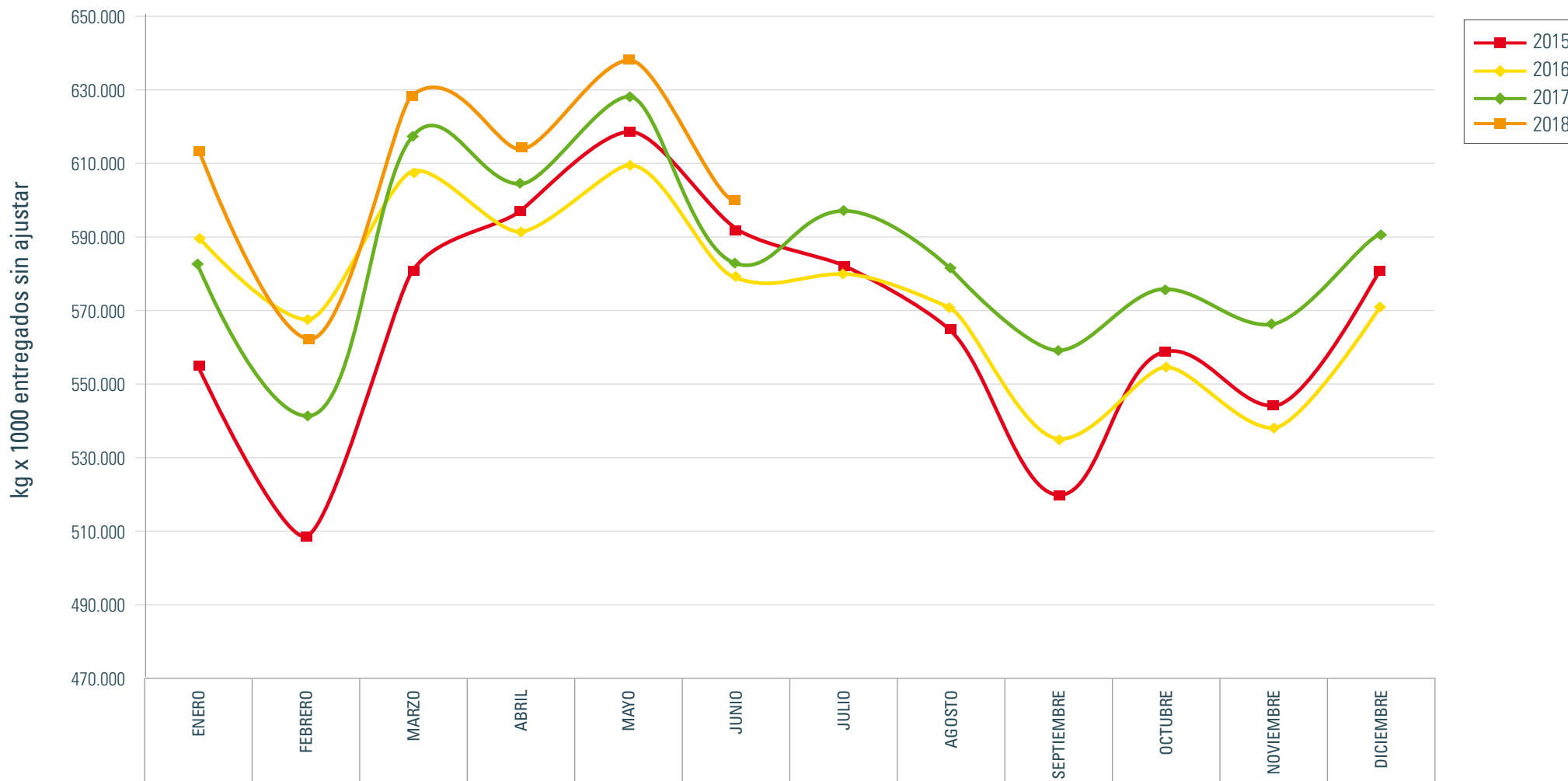
SECRETARÍA GENERAL DE AGRICULTURA Y ALIMENTACIÓN

FONDO ESPAÑOL DE GARANTÍA AGRARIA O.A.

DECLARACIONES OBLIGATORIAS DEL SECTOR VACUNO DE LECHE

JUNIO 2018

III. EVOLUCIÓN DE ENTREGAS MENSUALES POR AÑOS





IV. Nº COMPRADORES CON LECHE DECLARADA

Año	2017						2018					
CCAA	JUL	AGO	SEP	OCT	NOV	DIC	ENE	FEB	MAR	ABR	MAY	JUN
Andalucía	20	20	20	20	20	19	20	20	19	19	19	20
Aragón	6	6	6	6	6	6	6	6	6	6	6	5
Asturias	31	31	33	32	32	32	30	29	30	29	31	31
Baleares	8	8	8	8	8	8	8	8	8	8	8	8
Canarias	24	25	25	25	24	24	23	23	23	23	22	21
Cantabria	16	16	16	16	16	16	22	23	24	26	28	23
Castilla-La Mancha	20	21	21	20	21	20	20	19	20	18	16	16
Castilla y León	48	47	46	47	46	46	45	44	44	45	45	45
Cataluña	62	63	63	64	65	62	63	62	61	62	60	57
Extremadura	3	3	3	4	3	4	5	4	4	6	5	5
Galicia	53	53	53	53	52	53	51	51	50	50	51	50
Madrid	7	7	8	8	9	9	10	10	9	11	11	10
Murcia	7	7	7	8	7	7	8	7	8	7	7	7
Navarra	5	5	5	5	5	5	5	5	5	5	5	5
País Vasco	11	9	11	11	11	11	11	10	10	10	10	10
La Rioja	1	1	1	1	1	1	1	1	1	1	1	1
C. Valenciana	12	12	12	10	10	11	10	9	11	11	11	9
TOTAL	334	334	338	338	336	334	338	331	333	337	336	323



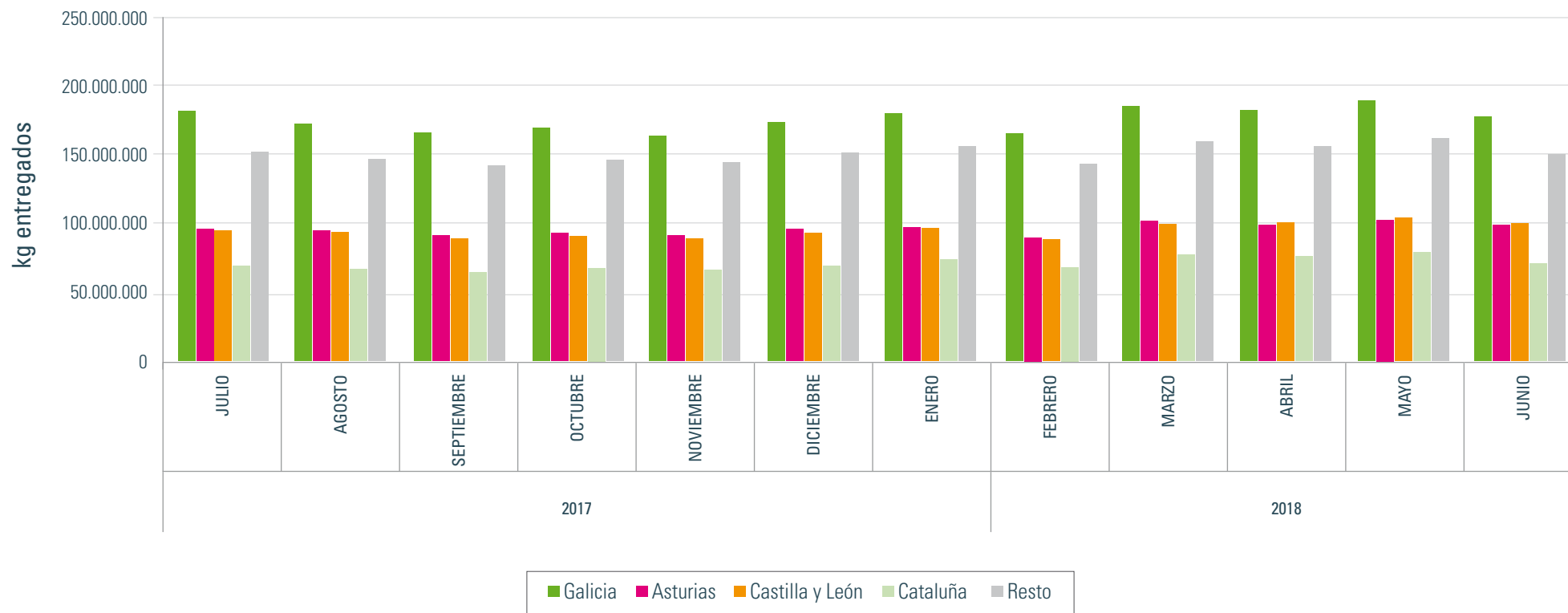
V. TOTAL LECHE DECLARADA POR COMPRADORES (t)

Año	2017						2018					
CCAA	JUL	AGO	SEP	OCT	NOV	DIC	ENE	FEB	MAR	ABR	MAY	JUN
Andalucía	42.228,9	40.878,5	39.586,7	40.962,3	40.554,7	43.207,0	45.163,0	41.013,2	45.674,5	43.803,5	44.654,7	41.851,3
Aragón	5.287,0	5.225,5	5.158,5	6.302,3	6.183,3	5.911,8	6.504,5	6.261,2	6.133,2	6.032,7	6.160,7	5.668,7
Asturias	97.897,4	96.530,4	92.895,9	95.382,5	92.975,5	97.058,2	99.075,2	90.991,3	102.139,1	99.015,2	103.791,9	98.817,2
Baleares	3.837,9	3.191,4	3.310,5	3.854,7	4.308,4	4.933,4	5.416,4	5.200,7	5.591,2	5.354,4	5.014,6	4.211,7
Canarias	3.677,0	3.545,1	3.447,0	3.530,3	3.519,4	3.719,9	3.665,2	3.245,7	3.622,0	3.591,2	3.787,7	3.778,0
Cantabria	17.590,9	17.198,5	16.391,5	16.956,6	16.316,6	16.273,1	16.489,1	15.107,7	17.218,9	17.064,2	17.569,7	16.434,5
Castilla-La Mancha	20.672,9	20.112,1	19.282,0	19.517,0	18.897,7	20.005,3	20.720,3	18.890,5	21.371,1	19.885,9	20.428,4	18.960,6
Castilla y León	96.578,4	95.060,5	90.696,1	92.411,3	90.393,6	94.761,9	98.367,4	89.868,7	100.498,6	100.027,1	104.933,4	101.296,9
Cataluña	70.796,5	68.136,2	66.229,9	68.928,8	68.510,0	71.568,3	75.559,8	69.868,1	78.702,1	76.324,9	78.501,3	72.615,2
Extremadura	1.093,2	977,6	922,2	913,2	873,1	920,2	998,4	961,4	988,0	1.011,2	1.057,6	949,7
Galicia	178.912,6	174.192,6	166.714,4	170.549,1	165.321,4	174.570,6	181.158,2	166.806,7	184.501,4	180.518,8	189.178,0	178.212,9
Madrid	6.713,1	6.644,9	6.379,7	6.521,6	6.339,7	6.563,4	6.695,6	6.227,6	6.873,0	7.009,5	7.202,3	6.987,2
Murcia	4.782,0	3.746,1	3.871,0	4.297,6	4.637,9	4.967,1	5.739,2	5.433,9	6.203,3	5.986,6	6.183,2	5.249,3
Navarra	11.957,7	11.801,3	11.522,3	11.731,5	11.078,7	11.518,3	10.910,1	9.731,5	10.726,9	10.733,3	11.163,5	10.589,8
País Vasco	32.789,3	32.066,9	31.080,1	32.132,6	31.477,8	33.379,6	35.142,2	32.205,7	36.737,9	35.664,8	36.772,6	34.777,2
La Rioja	602,0	591,4	568,7	561,4	556,4	598,0	615,5	570,1	629,4	609,7	608,5	596,8
C. Valenciana	851,4	768,7	860,1	946,0	882,0	874,3	856,4	780,1	892,3	869,4	914,9	788,3
TOTAL	596.268,1	580.667,8	558.916,6	575.498,9	562.825,8	590.830,4	613.076,5	563.164,1	628.502,9	613.502,3	637.923,1	601.785,4



VI. GRÁFICA DE COMPRAS DE LECHE

Entregas por CCAA comprador





VII. EVOLUCIÓN DE IMPORTE MEDIO DECLARADO POR COMUNIDAD AUTÓNOMA

EVOLUCIÓN (€/litro) (medias ponderadas) Año 2017-2018												
Año	2017						2018					
CCAA	JUL	AGO	SEP	OCT	NOV	DIC	ENE	FEB	MAR	ABR	MAY	JUN
Andalucía	0,327	0,329	0,335	0,338	0,344	0,346	0,337	0,337	0,333	0,330	0,324	0,325
Aragón	0,304	0,309	0,317	0,318	0,326	0,328	0,320	0,315	0,312	0,305	0,300	0,303
Asturias	0,329	0,332	0,343	0,347	0,352	0,354	0,351	0,350	0,348	0,342	0,341	0,339
Baleares	0,301	0,302	0,317	0,315	0,315	0,321	0,313	0,306	0,315	0,312	0,312	0,291
Canarias	0,449	0,449	0,450	0,450	0,444	0,451	0,450	0,450	0,450	0,452	0,451	0,450
Cantabria	0,307	0,310	0,318	0,326	0,332	0,336	0,333	0,332	0,327	0,308	0,304	0,303
Castilla-La Mancha	0,323	0,325	0,331	0,341	0,350	0,352	0,348	0,342	0,335	0,333	0,329	0,324
Castilla y León	0,310	0,315	0,322	0,330	0,336	0,338	0,335	0,333	0,332	0,324	0,319	0,316
Cataluña	0,307	0,329	0,317	0,324	0,350	0,329	0,325	0,340	0,318	0,310	0,315	0,307
Extremadura	0,312	0,316	0,323	0,328	0,336	0,338	0,328	0,325	0,323	0,322	0,312	0,310
Galicia	0,299	0,303	0,311	0,317	0,320	0,322	0,317	0,316	0,314	0,308	0,305	0,304
Madrid	0,320	0,321	0,327	0,338	0,341	0,347	0,345	0,339	0,331	0,324	0,319	0,318
Murcia	0,315	0,312	0,321	0,327	0,330	0,328	0,326	0,324	0,307	0,315	0,307	0,314
Navarra	0,311	0,317	0,330	0,336	0,339	0,337	0,336	0,329	0,326	0,322	0,319	0,315
País Vasco	0,335	0,338	0,343	0,346	0,350	0,351	0,347	0,348	0,343	0,339	0,337	0,336
La Rioja	0,314	0,323	0,340	0,343	0,343	0,346	0,342	0,337	0,334	0,331	0,325	0,325
C. Valenciana	0,322	0,324	0,333	0,339	0,346	0,348	0,341	0,341	0,339	0,336	0,331	0,326
TOTAL	0,310	0,316	0,322	0,328	0,335	0,334	0,329	0,329	0,325	0,318	0,316	0,313

VIII. GRÁFICA EVOLUCIÓN IMPORTE MEDIO DECLARADO EN 2017-2018

Evolución del precio





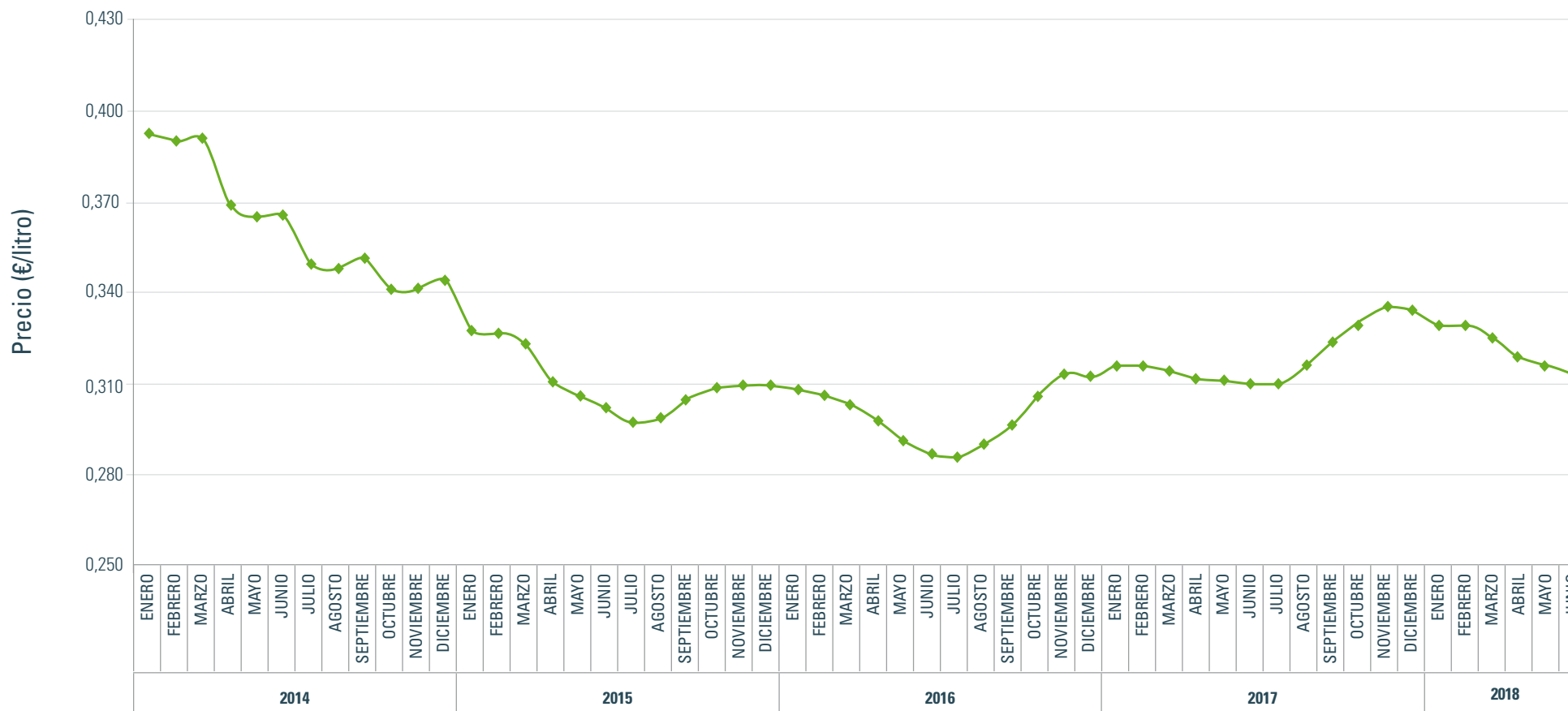
IX. EVOLUCIÓN DEL IMPORTE MEDIO DECLARADO POR MES Y AÑO

EVOLUCIÓN €/litro (medias ponderadas)					
Mes	2014	2015	2016	2017	2018
Enero	0,393	0,328	0,308	0,316	0,329
Febrero	0,390	0,327	0,306	0,316	0,329
Marzo	0,391	0,323	0,303	0,314	0,325
Abril	0,369	0,311	0,297	0,313	0,318
Mayo	0,365	0,306	0,292	0,312	0,316
Junio	0,366	0,303	0,288	0,310	0,313
Julio	0,350	0,297	0,286	0,310	-
Agosto	0,348	0,299	0,290	0,316	-
Septiembre	0,352	0,304	0,296	0,322	-
Octubre	0,341	0,309	0,306	0,328	-
Noviembre	0,342	0,310	0,313	0,335	-
Diciembre	0,344	0,311	0,313	0,334	-
TOTAL	0,362	0,310	0,300	0,319	0,322





X. EVOLUCIÓN IMPORTE MEDIO DECLARADO DESDE 2014 A 2018





XI. Nº GANADEROS CON ENTREGAS

Año	2017						2018					
	JUL	AGO	SEP	OCT	NOV	DIC	ENE	FEB	MAR	ABR	MAY	JUN
Andalucía	544	542	538	536	536	533	533	529	530	529	527	526
Aragón	58	58	57	59	57	57	58	57	58	57	57	55
Asturias	1.915	1.909	1.904	1.900	1.882	1.874	1.862	1.853	1.843	1.827	1.825	1.817
Baleares	131	129	131	133	135	133	133	132	133	133	131	129
Canarias	121	121	122	119	118	116	115	117	116	118	119	120
Cantabria	1.290	1.289	1.285	1.282	1.278	1.272	1.264	1.257	1.247	1.242	1.240	1.234
Castilla-La Mancha	196	195	194	193	194	192	192	192	191	189	186	187
Castilla y León	1.201	1.193	1.186	1.181	1.171	1.163	1.150	1.143	1.139	1.134	1.131	1.131
Cataluña	522	520	514	511	510	507	505	501	499	492	490	487
Extremadura	71	71	69	68	68	68	69	69	69	69	67	67
Galicia	8.258	8.209	8.165	8.120	8.057	8.015	7.968	7.936	7.905	7.865	7.842	7.792
Madrid	48	48	48	48	48	48	48	48	47	47	47	47
Murcia	24	24	24	24	24	23	23	23	23	23	23	23
Navarra	160	158	158	158	158	158	158	158	158	158	158	158
País Vasco	335	333	332	332	332	330	328	324	324	324	320	318
La Rioja	11	11	10	10	10	9	9	9	9	9	9	9
C. Valenciana	24	24	23	23	23	23	23	23	23	23	23	22
Otros*	1	-	-	1	-	-	-	-	-	1	-	-
TOTAL	14.910	14.834	14.760	14.698	14.601	14.521	14.438	14.371	14.314	14.240	14.195	14.122



XII. TOTAL LECHE PRODUCIDA POR COMUNIDAD AUTÓNOMA (t)

Año	2017						2018					
	JUL	AGO	SEP	OCT	NOV	DIC	ENE	FEB	MAR	ABR	MAY	MAY
Andalucía	44.959,9	43.444,3	42.646,1	44.266,8	43.936,7	46.992,4	49.115,7	44.757,8	49.847,7	47.858,6	48.759,0	45.479,4
Aragón	12.009,2	11.857,8	11.370,2	11.873,0	11.591,6	11.787,1	13.075,8	11.884,6	13.183,1	13.218,8	13.802,3	12.877,7
Asturias	48.393,6	47.214,4	45.070,9	46.275,1	44.475,3	46.097,4	47.226,6	43.172,3	48.764,5	48.477,7	50.911,0	48.137,1
Baleares	3.837,9	3.191,4	3.310,5	3.854,7	4.308,4	4.933,4	5.416,4	5.200,7	5.591,2	5.354,4	5.014,6	4.211,7
Canarias	3.677,0	3.545,1	3.447,0	3.530,3	3.519,4	3.719,9	3.665,2	3.245,7	3.622,0	3.591,2	3.787,7	3.778,0
Cantabria	38.122,9	37.135,8	35.395,1	36.546,1	35.385,2	36.524,5	37.091,0	33.968,5	38.282,3	37.787,4	38.961,4	36.779,5
Castilla-La Mancha	22.211,0	21.648,7	20.834,8	21.510,7	21.342,7	22.398,6	23.434,8	21.713,2	24.388,3	23.583,3	24.117,1	22.180,4
Castilla y León	77.542,9	76.167,5	72.409,6	74.078,4	71.994,0	75.533,0	77.578,3	71.055,1	78.511,1	76.401,7	80.133,1	76.993,4
Cataluña	61.931,8	59.023,5	57.879,6	59.080,2	58.832,3	62.730,1	66.285,6	61.284,9	70.294,9	66.870,9	68.255,4	62.377,9
Extremadura	2.420,8	2.274,4	2.179,8	2.227,8	2.164,8	2.276,8	2.430,8	2.268,7	2.446,1	2.418,4	2.510,9	2.284,3
Galicia	228.033,4	224.184,3	214.823,9	221.143,3	214.975,5	224.121,1	231.351,4	212.658,9	235.506,4	231.229,0	243.068,9	231.959,3
Madrid	4.926,0	4.889,0	4.699,6	4.819,7	4.734,0	5.088,2	5.199,6	4.843,9	5.445,1	5.170,0	5.285,7	5.027,5
Murcia	4.906,2	3.914,7	3.834,8	4.176,1	4.447,1	4.926,0	5.610,2	5.389,0	6.238,9	6.066,9	6.365,7	5.488,9
Navarra	20.866,7	20.696,5	20.062,3	20.548,2	19.704,2	20.673,6	21.550,3	19.549,8	21.709,7	21.286,9	22.054,2	20.959,0
País Vasco	14.822,1	14.405,0	13.922,7	14.413,4	14.166,9	14.866,3	15.377,2	14.045,9	15.483,8	15.102,1	15.595,1	14.698,4
La Rioja	1.652,9	1.663,6	1.627,5	1.639,1	1.644,3	1.718,3	1.831,5	1.667,5	1.838,4	1.866,8	1.951,3	1.868,6
C. Valenciana	5.952,1	5.411,7	5.402,0	5.514,2	5.603,5	6.444,0	6.836,1	6.457,6	7.349,4	7.216,3	7.349,8	6.684,3
Otros*	1,5	-	-	1,9	-	-	-	-	-	2,1	-	-
TOTAL	596.268,1	580.667,8	558.916,6	575.498,9	562.825,8	590.830,4	613.076,5	563.164,1	628.502,9	613.502,3	637.923,1	601.785,4

* Ganaderos de Portugal.



XIII. CARACTERÍSTICAS CUALITATIVAS. MATERIA GRASA

Año	2017						2018					
CCAA	JUL	AGO	SEP	OCT	NOV	DIC	ENE	FEB	MAR	ABR	MAY	JUN
Andalucía	3,46	3,50	3,59	3,65	3,79	3,82	3,76	3,74	3,70	3,65	3,58	3,55
Aragón	3,37	3,46	3,50	3,56	3,69	3,69	3,62	3,58	3,56	3,50	3,39	3,43
Asturias	3,64	3,70	3,76	3,78	3,87	3,92	3,87	3,87	3,85	3,74	3,66	3,61
Baleares	3,60	3,69	3,80	3,80	3,77	3,71	3,57	3,56	3,54	3,45	3,53	3,59
Canarias	3,68	3,69	3,82	3,87	3,85	3,91	3,85	3,88	3,87	3,73	3,76	3,73
Cantabria	3,52	3,56	3,65	3,67	3,76	3,80	3,76	3,78	3,74	3,66	3,62	3,58
Castilla-La Mancha	3,41	3,44	3,53	3,62	3,70	3,75	3,68	3,62	3,63	3,61	3,51	3,49
Castilla y León	3,36	3,43	3,53	3,61	3,67	3,69	3,63	3,58	3,57	3,51	3,44	3,41
Cataluña	3,46	3,50	3,59	3,65	3,74	3,75	3,66	3,63	3,60	3,54	3,44	3,47
Extremadura	3,44	3,55	3,64	3,66	3,85	3,87	3,81	3,77	3,75	3,71	3,61	3,58
Galicia	3,66	3,72	3,82	3,86	3,93	3,96	3,89	3,89	3,90	3,81	3,73	3,68
Madrid	3,31	3,33	3,40	3,54	3,59	3,62	3,57	3,50	3,48	3,45	3,37	3,34
Murcia	3,33	3,35	3,49	3,56	3,62	3,65	3,53	3,49	3,36	3,37	3,30	3,29
Navarra	3,38	3,38	3,45	3,50	3,59	3,60	3,59	3,55	3,57	3,49	3,45	3,42
País Vasco	3,55	3,58	3,65	3,66	3,74	3,78	3,72	3,74	3,71	3,63	3,59	3,58
La Rioja	3,52	3,48	3,54	3,45	3,50	3,65	3,67	3,59	3,60	3,51	3,37	3,41
C. Valenciana	3,40	3,40	3,58	3,59	3,68	3,66	3,55	3,55	3,56	3,53	3,41	3,40
TOTAL	3,54	3,59	3,68	3,73	3,81	3,83	3,77	3,75	3,74	3,67	3,60	3,57



XIV. CARACTERÍSTICAS CUALITATIVAS. PROTEÍNA

Año	2017						2018					
CCAA	JUL	AGO	SEP	OCT	NOV	DIC	ENE	FEB	MAR	ABR	MAY	JUN
Andalucía	3,22	3,24	3,32	3,33	3,39	3,39	3,34	3,32	3,33	3,30	3,27	3,26
Aragón	3,22	3,26	3,35	3,39	3,46	3,45	3,35	3,32	3,30	3,26	3,25	3,21
Asturias	3,17	3,20	3,26	3,28	3,33	3,33	3,27	3,27	3,25	3,25	3,26	3,22
Baleares	3,07	3,08	3,25	3,21	3,26	3,28	3,21	3,23	3,26	3,24	3,19	3,12
Canarias	3,39	3,41	3,48	3,47	3,48	3,47	3,48	3,53	3,48	3,47	3,48	3,49
Cantabria	3,13	3,14	3,19	3,23	3,26	3,23	3,21	3,21	3,24	3,21	3,20	3,17
Castilla-La Mancha	3,27	3,27	3,32	3,39	3,45	3,45	3,38	3,36	3,29	3,31	3,30	3,27
Castilla y León	3,12	3,21	3,28	3,31	3,38	3,36	3,31	3,28	3,29	3,26	3,24	3,21
Cataluña	3,21	3,23	3,32	3,37	3,45	3,46	3,38	3,35	3,34	3,31	3,29	3,24
Extremadura	3,24	3,27	3,34	3,36	3,42	3,41	3,36	3,33	3,35	3,32	3,29	3,27
Galicia	3,18	3,20	3,26	3,29	3,35	3,36	3,30	3,31	3,31	3,29	3,27	3,22
Madrid	3,20	3,21	3,28	3,32	3,39	3,38	3,33	3,31	3,26	3,24	3,25	3,21
Murcia	3,20	3,24	3,36	3,41	3,45	3,37	3,31	3,30	3,29	3,29	3,26	3,24
Navarra	3,15	3,18	3,24	3,27	3,32	3,31	3,25	3,24	3,22	3,20	3,19	3,13
País Vasco	3,17	3,20	3,26	3,28	3,32	3,29	3,24	3,25	3,22	3,19	3,19	3,15
La Rioja	3,22	3,28	3,37	3,44	3,53	3,52	3,45	3,40	3,33	3,31	3,30	3,27
C. Valenciana	3,15	3,20	3,26	3,30	3,34	3,34	3,29	3,26	3,24	3,25	3,23	3,22
TOTAL	3,18	3,21	3,27	3,31	3,37	3,36	3,31	3,30	3,30	3,28	3,26	3,22



XV. DETALLE DE LA PRODUCCIÓN

Detalle mensual de producción (Enero-Junio 2018)

CCAA	Producción (kg)	% sobre el total	Entregas misma CCAA (kg)	% sobre total CCAA	Entregas distinta CCAA (kg)	% sobre total CCAA
Andalucía	285.818.149	7,8	254.239.139	89,0	31.579.010	11,0
Aragón	78.042.291	2,1	26.723.793	34,2	51.318.498	65,8
Asturias	286.689.205	7,8	251.924.476	87,9	34.764.729	12,1
Baleares	30.788.959	0,8	30.788.959	100,0	-	0,0
Canarias	21.689.829	0,6	21.689.829	100,0	-	0,0
Cantabria	222.870.085	6,1	97.890.409	43,9	124.979.676	56,1
Castilla-La Mancha	139.417.170	3,8	92.282.874	66,2	47.134.296	33,8
Castilla y León	460.672.642	12,6	367.143.421	79,7	93.529.221	20,3
Cataluña	395.369.528	10,8	230.335.079	58,3	165.034.449	41,7
Extremadura	14.359.183	0,4	5.964.255	41,5	8.394.928	58,5
Galicia	1.385.773.903	37,9	869.305.419	62,7	516.468.484	37,3
Madrid	30.971.812	0,8	8.185.598	26,4	22.786.214	73,6
Murcia	35.159.561	1,0	32.107.004	91,3	3.052.557	8,7
Navarra	127.109.858	3,5	58.886.013	46,3	68.223.845	53,7
País Vasco	90.302.401	2,5	86.766.487	96,1	3.535.914	3,9
La Rioja	11.024.152	0,3	1.856.112	16,8	9.168.040	83,2
C. Valenciana	41.893.572	1,1	4.653.764	11,1	37.239.808	88,9
TOTAL	3.657.952.300	100,0	2.440.742.631	66,7	1.217.209.669	33,3



NOTA ACLARATORIA

Los datos publicados proceden de las declaraciones mensuales realizadas por los compradores de leche de vaca de acuerdo con lo establecido en el Real Decreto 754/2005 hasta marzo de 2015 y el Real Decreto 319/2015 desde abril 2015.

En todos los casos se trata de datos provisionales, que pueden ser objeto de modificación como consecuencia de la depuración administrativa de los mismos, o de actuaciones de control realizadas. Únicamente tienen carácter informativo.

La materia grasa (%) hace referencia a la materia grasa media ponderada del periodo, como resultado del sumatorio de los litros entregados multiplicado por el porcentaje de materia grasa declarado, para cada productor, y dividido por el total de litros entregados.

La proteína (%) hace referencia a la proteína media ponderada del periodo, como resultado del sumatorio de los litros entregados multiplicado por el porcentaje de proteína declarado, para cada productor, y dividido por el total de litros entregados.

El "Nº Ganaderos" es el número de productores pertenecientes a una comunidad autónoma que han realizado entregas según lo declarado por los compradores. Si un productor entrega leche a varios compradores, se computa una única vez.

El "Nº Compradores" es el número de compradores que han declarado entregas en cada comunidad autónoma.

El "Importe medio declarado" en €/litro se calcula, a nivel de productor, a partir de las declaraciones mensuales de entregas de leche a compradores, dividiendo el importe liquidado en euros entre los litros entregados. Dichos importes incluyen bonificaciones y penalizaciones por calidad pero no IVA ni otros impuestos.

Únicamente se han tenido en cuenta los ganaderos que han percibido por sus entregas importes medios comprendidos en el intervalo entre 0,1 y 0,7 €/litro.

Para más información puede visitar nuestra página Web: <http://www.fega.es>