

# Indicadores del Sector Lácteo

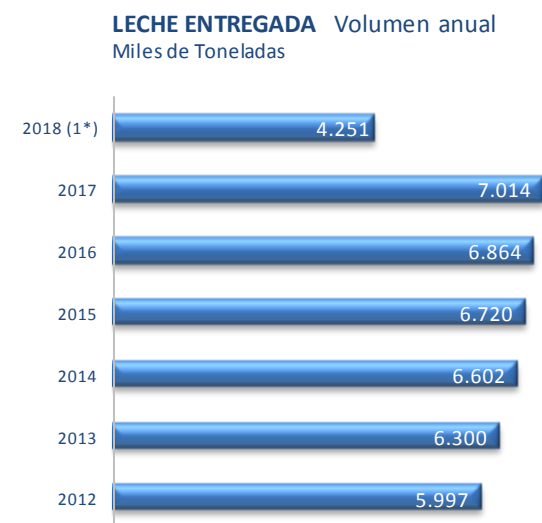
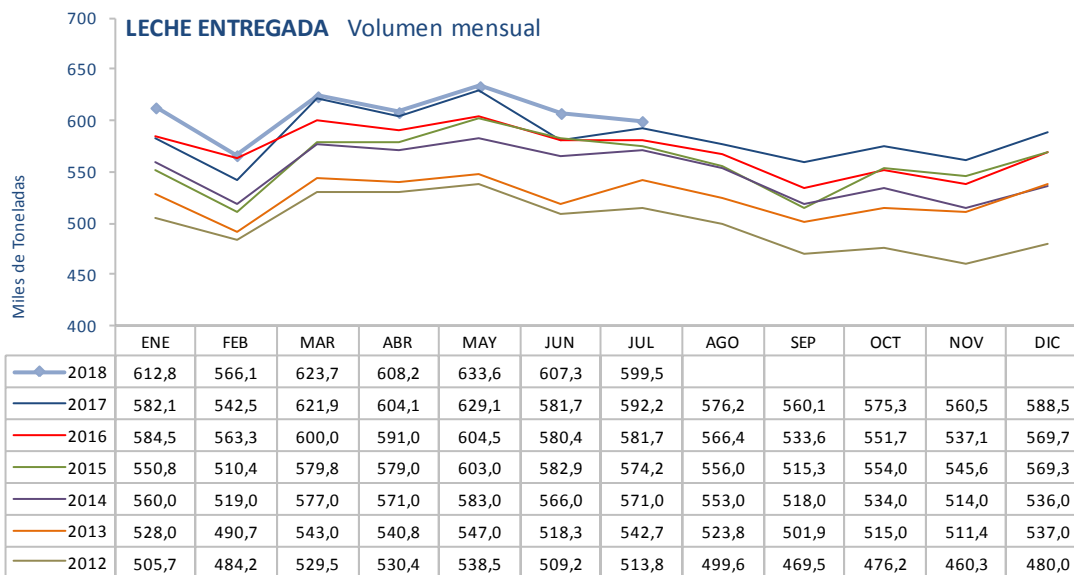
Vacuno



septiembre 2018

PRODUCCIÓN	3
Volumen de entregas de leche a la industria en España	4
Volumen de entregas de leche a la industria en la UE(28) y países de referencia para España	5
Comparativa interterritorial de los volúmenes de entregas de leche a la industria en España	6
Precio de la leche pagado al productor en España	8
Precio de la leche pagado al productor en la UE(28) y países de referencia para España	9
Precio de la leche pagado al productor en las Comunidades Autónomas	10
Factores internos en la conformación del precio de la leche en España	12
INDUSTRIA	15
Volumen de la producción industrial de lácteos y su Equivalente Leche en España	16
Producción industrial de lácteos en países de referencia para España	17
Precios de los productos lácteos fabricados en España	20
DISTRIBUCIÓN	21
Equivalente Leche de los lácteos consumidos en el hogar en España	22
Precio de la leche en la distribución en España	23
Índices de precios de las principales tipologías de productos lácteos e índice general	24
COMERCIO EXTERIOR	25
Volumen de las exportaciones e importaciones de leche y productos lácteos en España	26
Estructura de las exportaciones e importaciones de leche y productos lácteos en España	30
Valor unitario de las exportaciones e importaciones de leche y productos lácteos en España	32
CADENA DE VALOR	33
Dimensionado de la cadena de valor de la leche en España	34
Índices de precios en la cadena de valor de la leche en España	36
Índices de precios y costes de producción de la leche en España	37
ANEXOS_ FUENTES DE INFORMACIÓN	38
Fuentes de información	39
Coeficientes Equivalente Leche	40

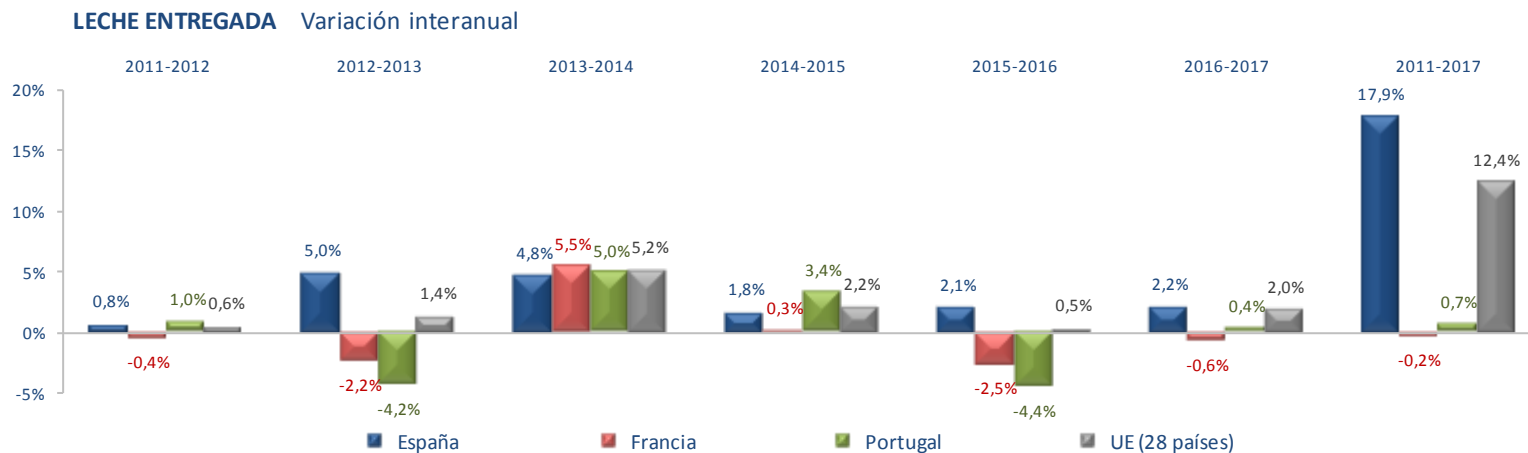
## PRODUCCIÓN



(1\*) 2018 (Enero - Julio)

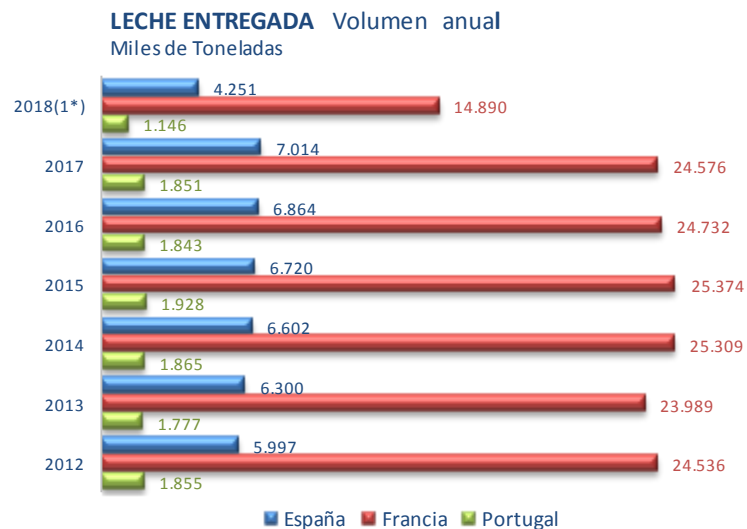
Fuente: EUROSTAT

Sigue el incremento en el volumen de entregas. Un 1,2 % más en julio de 2018 que en el mismo mes de 2017.



Francia y Portugal, por ser los países con intercambio comercial de leche a granel con España.

Fuente: elaborado por CETAL a partir de EUROSTAT

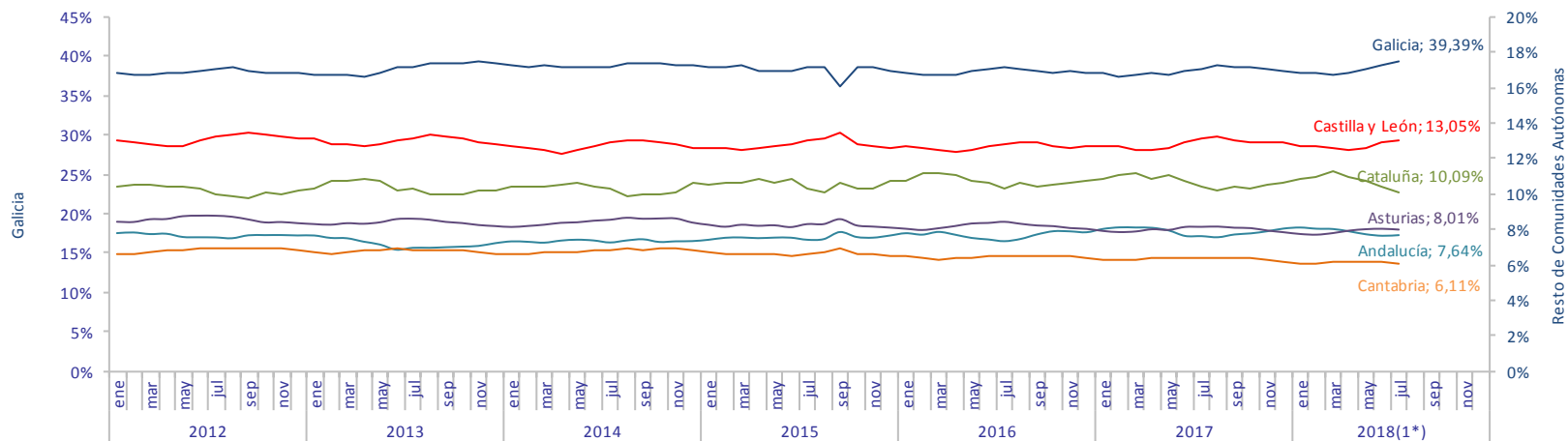


(1\*) 2018 (Enero - Julio)

Fuente: EUROSTAT

El incremento de las entregas en la UE, en este mes de julio supuso un 1,5 % más que en julio de 2017.

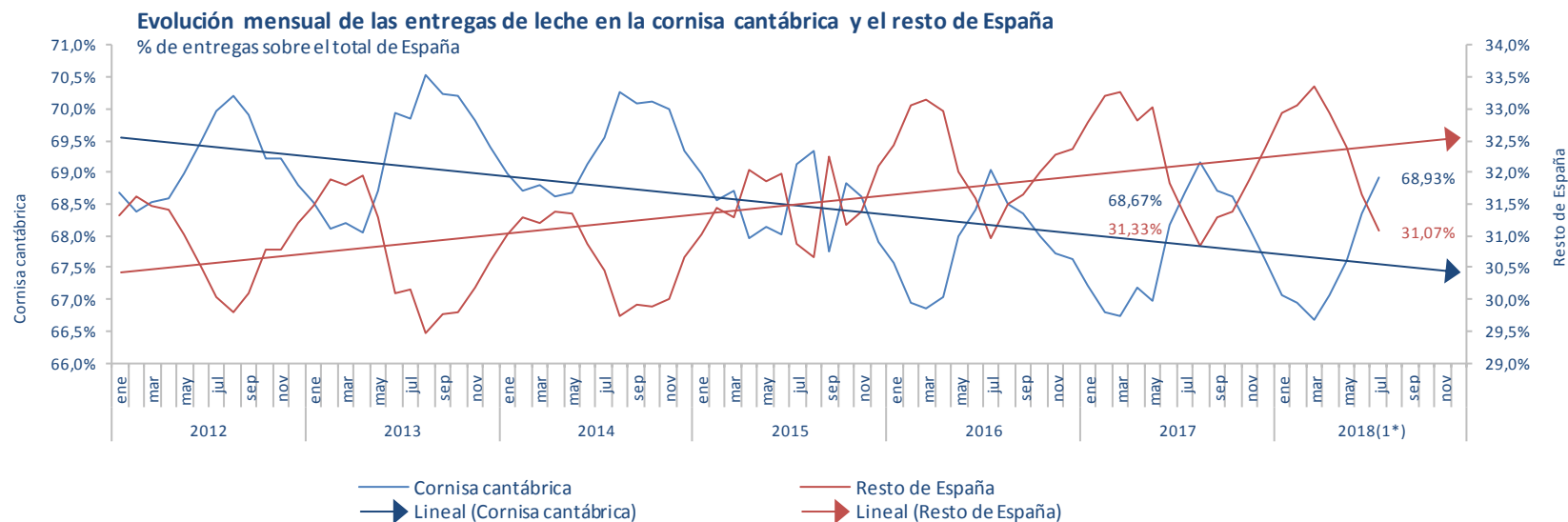
**Evolución mensual de las entregas en las Comunidades Autónomas que superan el 5%**  
% de entregas sobre el total de España



(1\*) Último mes: jul-18

Fuente: Elaborado por CETAL a partir de FEAGA

Evolución marcada por la estacionalidad de cada zona productora.



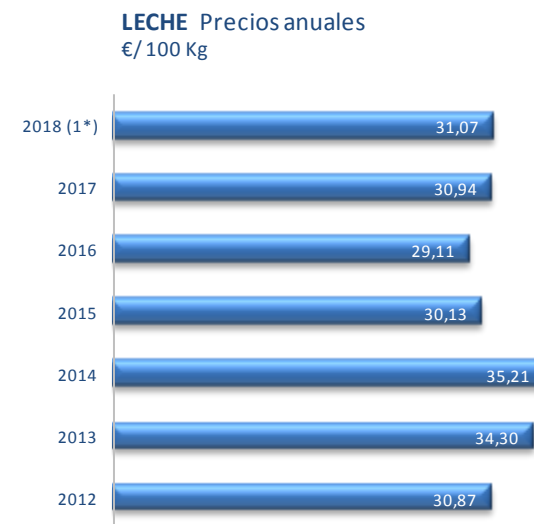
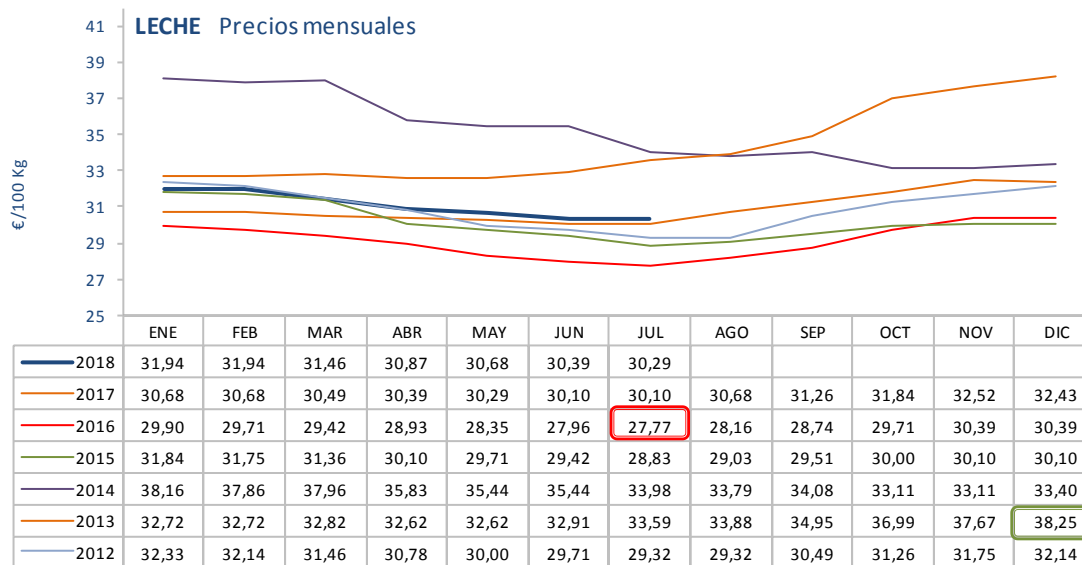
- |                    |                    |
|--------------------|--------------------|
| Cornisa cantábrica | Resto de España    |
| Galicia            | Cataluña           |
| Asturias           | Valencia           |
| Cantabria          | Murcia             |
| País Vasco         | Andalucía          |
| Castilla y León    | Baleares           |
|                    | Extremadura        |
|                    | Castilla-La Mancha |
|                    | Madrid             |
|                    | Aragón             |
|                    | Navarra            |
|                    | La Rioja           |

\* No incluida Canarias por su condición de Región Ultraperiférica en la UE.

(1\*) Último mes: jul-18

Fuente: Elaborado por CETAL a partir de FEAGA

Continúa atenuándose la ligera tendencia de desplazamiento de la producción de la España húmeda a la España seca iniciada en 2014.



(1\*) 2018 (Enero - Julio)

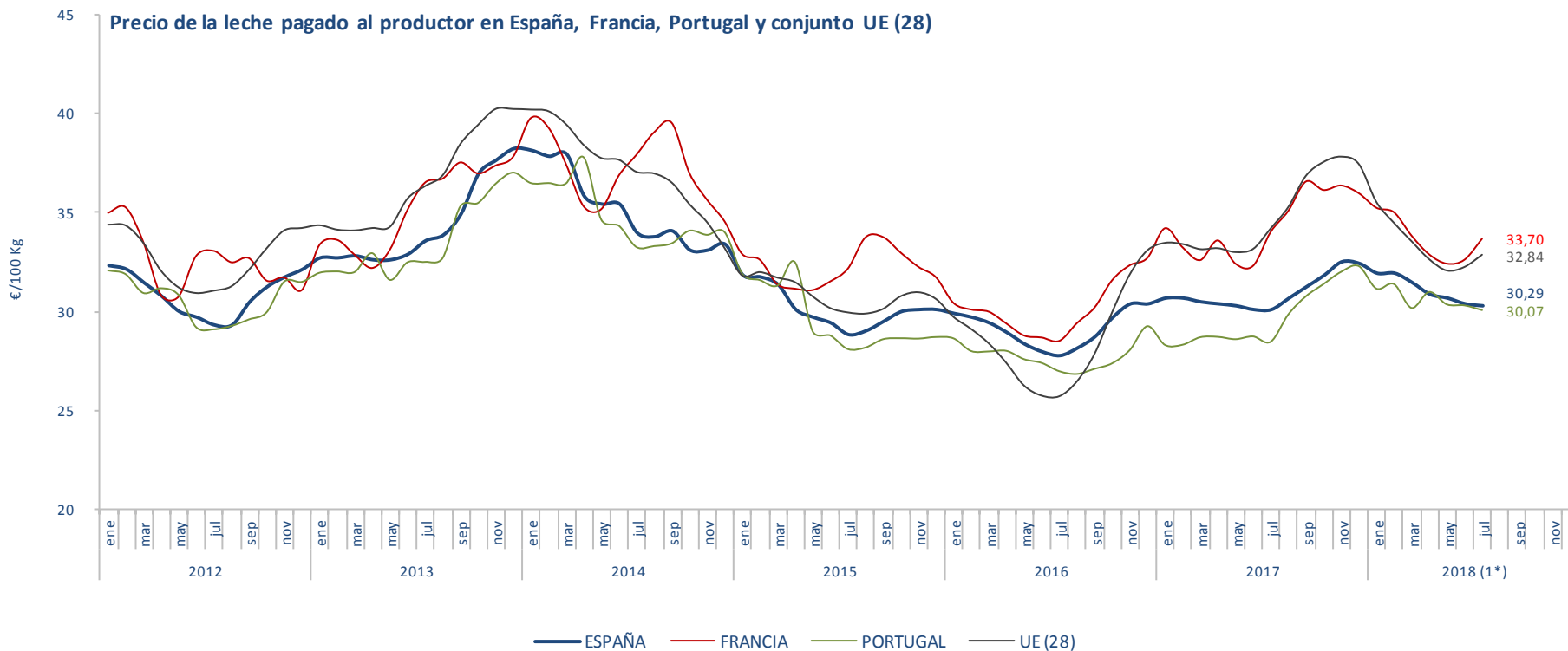
€/100 Kg. IVA excluido.

Precio medio ponderado de la leche cruda, con el contenido real de grasa y proteína.

**Fuente:** Elaborado por CETAL a partir de MMO, EUROSTAT y FEGA

Nuevo descenso del precio en julio. Situación habitual en este mes que suele registrar el menor precio anual.





(1\*) Último mes: jul-18

€/100 Kg. IVA excluido.

2012 UE (27)

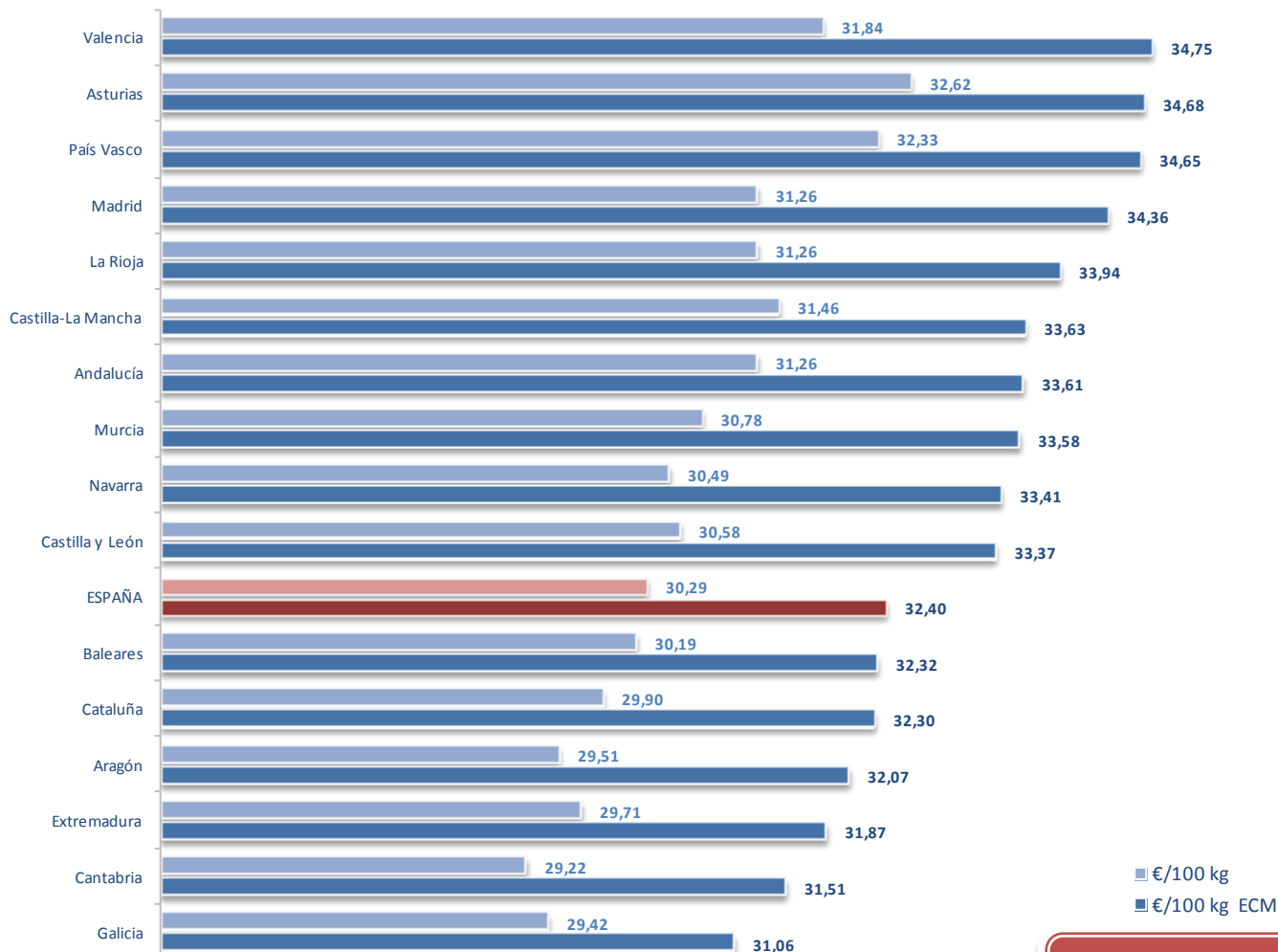
Precio medio ponderado de la leche cruda, con el contenido real de grasa y proteína.

**Fuente:** MMO y FEGA

Se incrementa la brecha existente entre los precios de la leche en España y en la UE.

**Precios de la leche estandarizada y sin estandarizar**

Julio 2018



El precio en €/100 Kg está referido al contenido real de grasa y proteína.

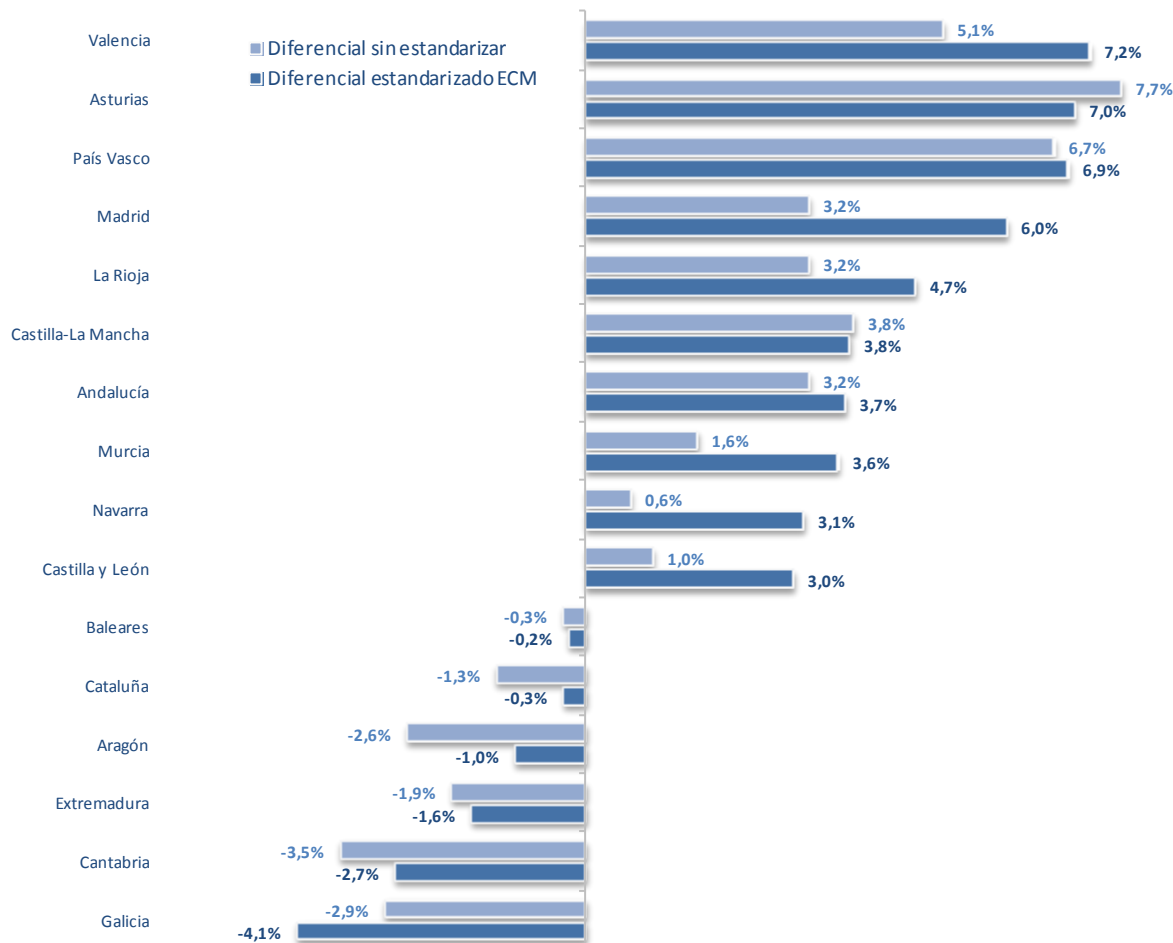
El precio en €/100 Kg ECM se corresponde con contenidos de 4% de grasa y 3,3% de proteína.

\* No incluida Canarias por su condición de Región Ultraperiférica en la UE.

Fuente: Elaborado por CETAL a partir de FEGA e IFCN

Galicia, con su alto peso en el sector, continúa arrastrando a la baja el precio medio de la leche en España.

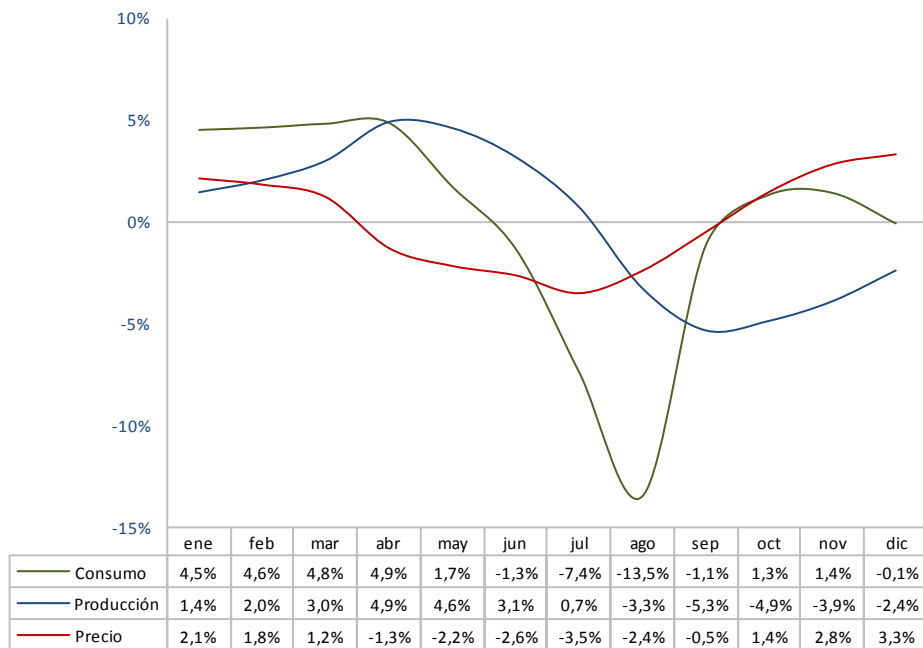
Diferenciales de precio de la leche estandarizada y sin estandarizar con la media de España  
Julio 2018



El precio en €/100 Kg está referido al contenido real de grasa y proteína.  
 El precio en €/100 Kg ECM se corresponde con contenidos de 4% de grasa y 3,3% de proteína.  
 \* No incluida Canarias por su condición de Región Ultraperiférica en la UE.  
**Fuente:** Elaborado por CETAL a partir de FEGA e IFCN

Los diferenciales de precio entre las distintas Comunidades Autónomas vuelven a niveles habituales (11,2 puntos en precios no estandarizados y 11,3 puntos en precios estandarizados) .

Desviaciones mensuales del precio de la leche pagado al productor, de la producción y del consumo



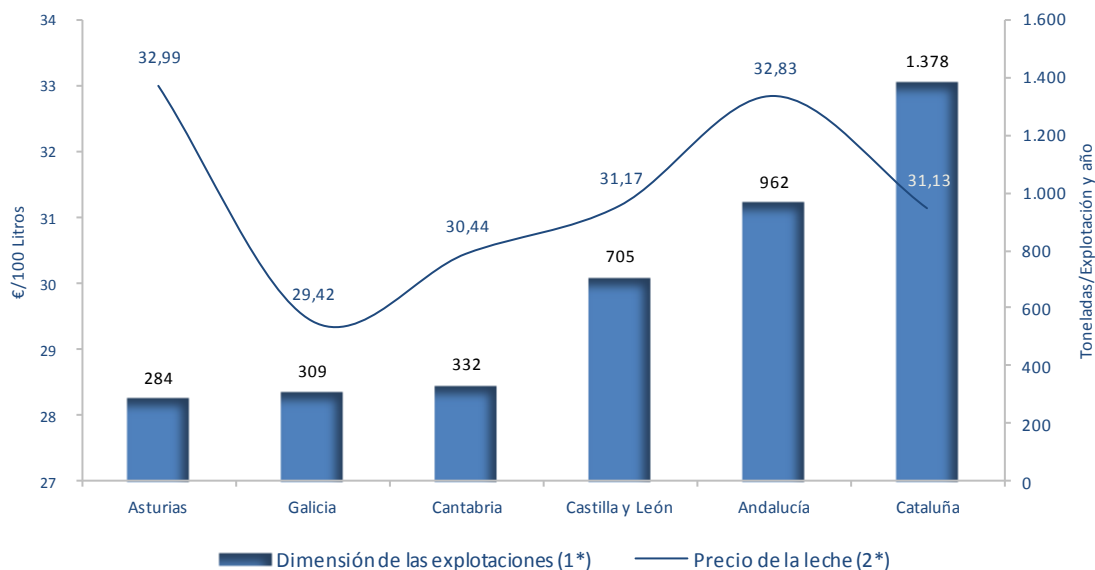
Desviaciones promedio 5 últimos años más año en curso.

Fuente: Elaborado por CETAL a partir de EUROSTAT, MMO, BDCH-MAPA e IDEGA-USC

La estacionalidad claramente negativa del consumo, a pesar del descenso de la producción del mes de julio, determinan que el precio en este mes caiga 3,5 puntos por debajo de su media anual.

### Dimensión de la explotación láctea y precio de la leche pagado al productor

Comunidades Autónomas que superan el 5% de la leche producida en España



(1\*) Entregas por explotación y año. Media 2016-2017.

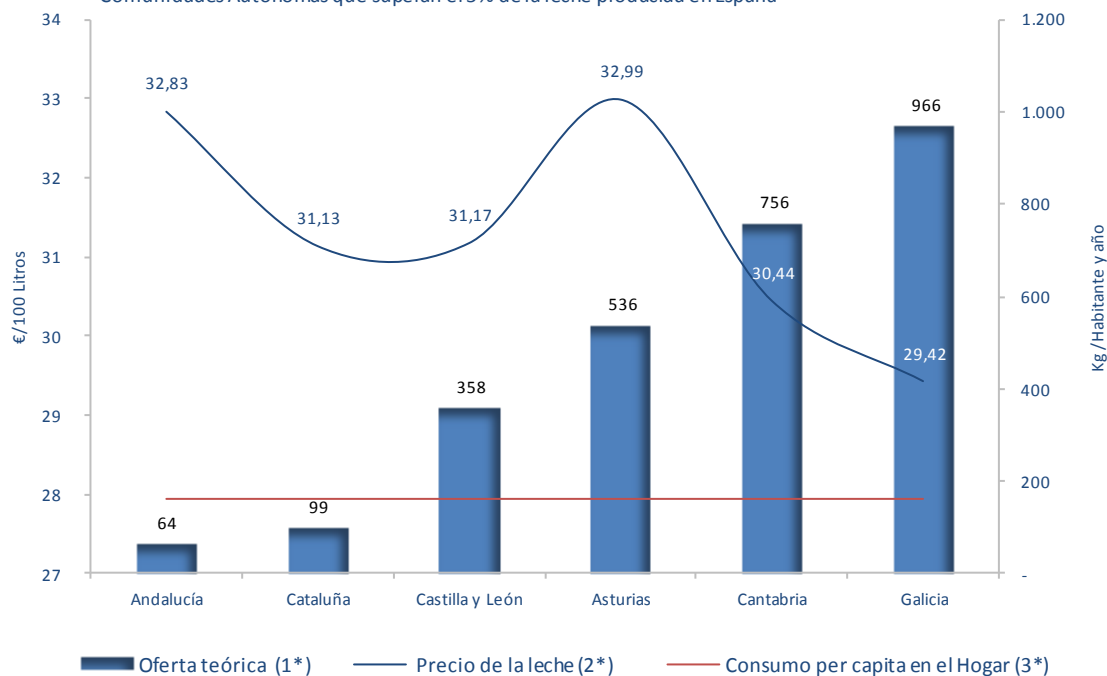
(2\*) Precio de la leche pagado al productor en €/100 Litros, excluido el IVA. Media 2016-2017.

Fuente: Elaborado por CETAL a partir de FEAGA

La relación directa entre dimensión de las explotaciones y precio se altera significativamente en Andalucía y Asturias debido al peso del sector cooperativo en estas dos Comunidades Autónomas.

### Producción y consumo por habitante y precio de la leche pagado al productor

Comunidades Autónomas que superan el 5% de la leche producida en España



(1\*) Kg Leche producida / Habitante. Media 2016-2017.

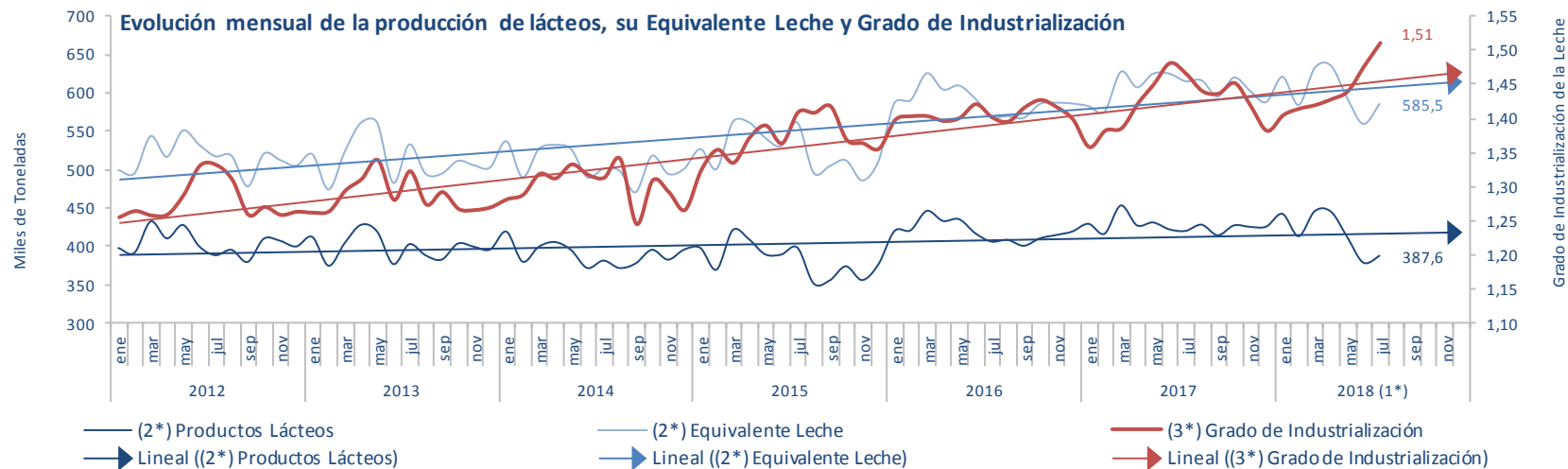
(2\*) Precio de la leche pagado al productor en €/100 Litros, excluido el IVA. Media 2016-2017.

(3\*) Consumo en el Hogar en España en Kg Equivalente Leche / Habitante y año. Media 2015-2017.

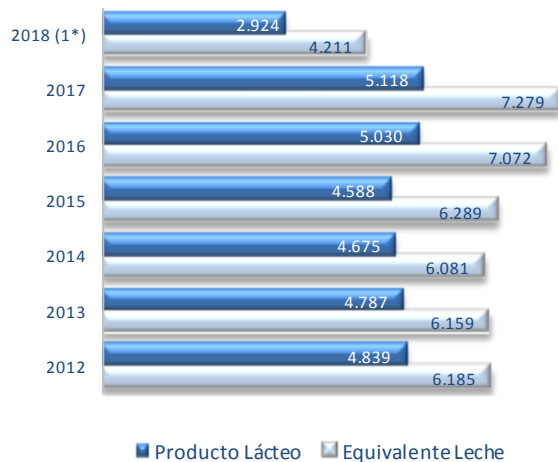
**Fuente:** Elaborado por CETAL a partir de FEAGA, BDCH-MAPAMA, INE e IDEGA-USC

La relación inversa entre autoabastecimiento y precio nuevamente es rota por Asturias debido al peso de su sector cooperativo.

## INDUSTRIA



**Producción anual de lácteos**  
Miles de Toneladas



(1\*) Último mes: jul-18

(2\*) Eje principal. Miles de Toneladas.

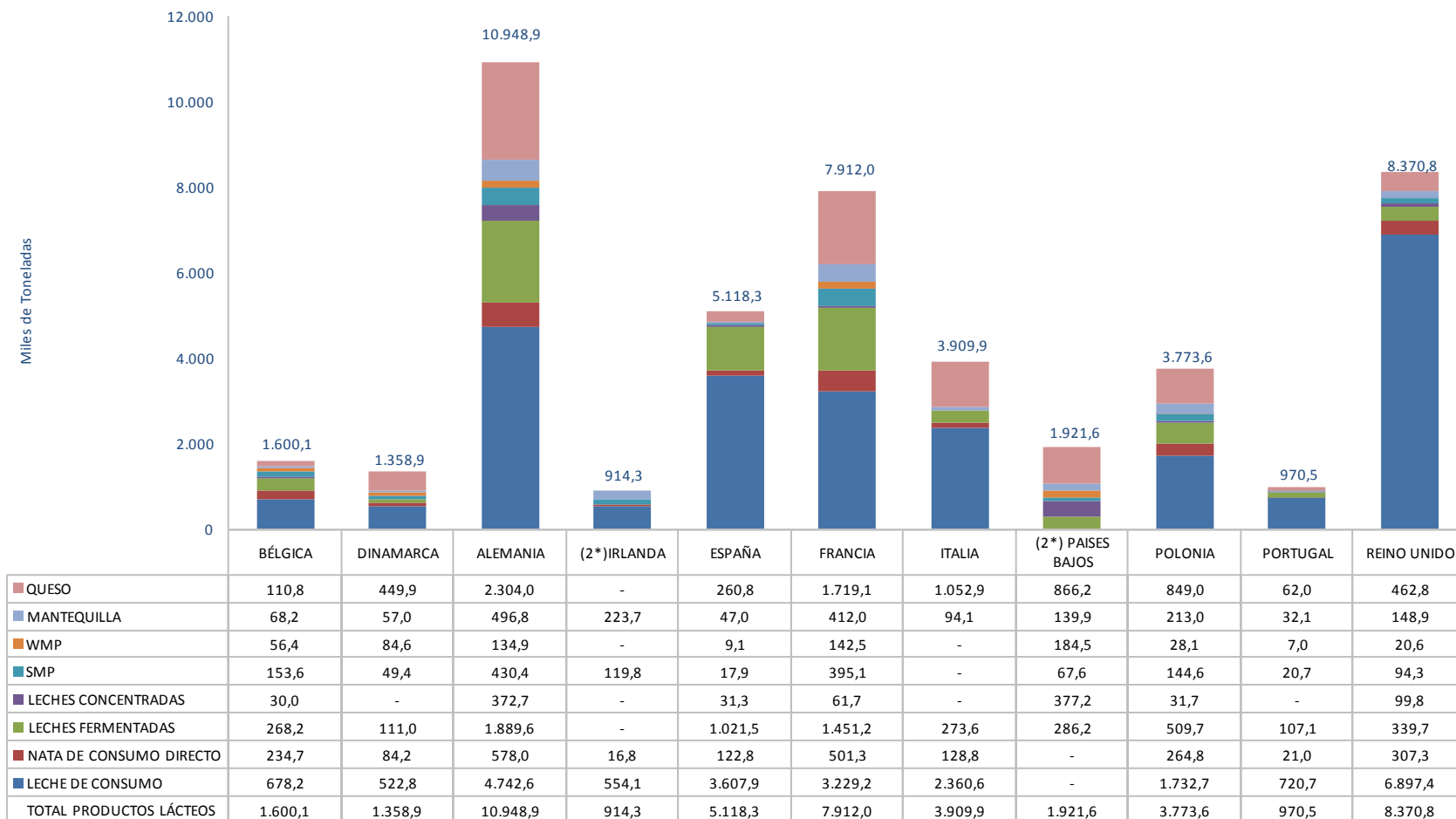
(3\*) Eje secundario. Grado de Industrialización de la Leche (Tn Equivalente Leche/Tn Producto Lácteo).  
Quesos: Producto Lácteo y Equivalente Leche excluidos quesos de mezcla.

**Fuente:** Elaborado por CETAL a partir de EUROSTAT e IDEGA-USC

Se mantienen las tendencias de incremento de la producción industrial y del grado de industrialización de la leche.



Producción industrial en los países de referencia para España en 2017 (1\*)



(1\*) Los 10 principales países productores de la UE más Portugal.

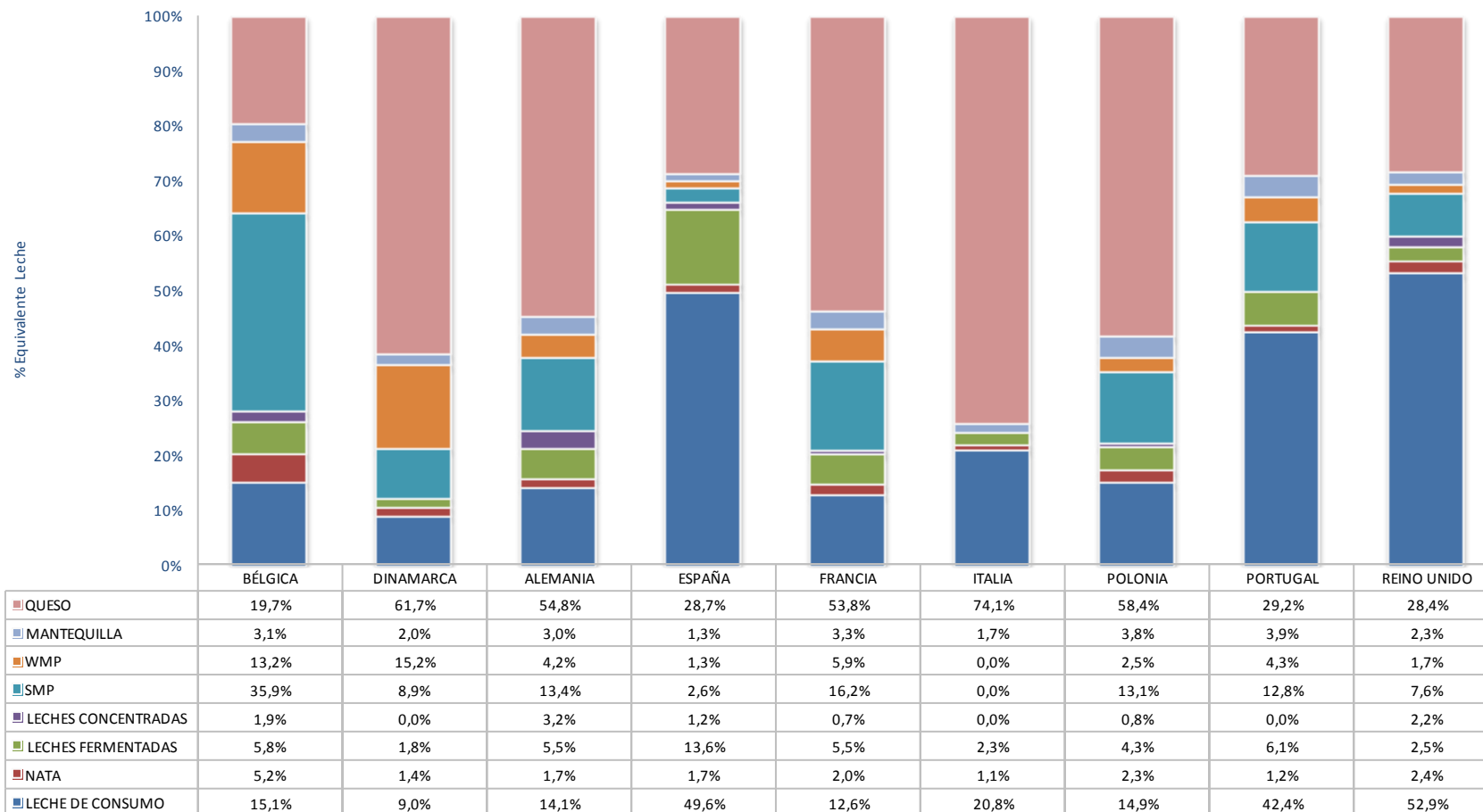
(2\*) No disponibles datos completos por confidencialidad.

Fuente: EUROSTAT

En 2017 España continuó ocupando el cuarto puesto en producción industrial, aun siendo relegada al octavo en recogida de leche tras ser superada por Irlanda.

**Estructura de la producción de lácteos en países de referencia para España en 2017 (1\*)**

% Equivalente Leche destinada a cada tipología de producto lácteo



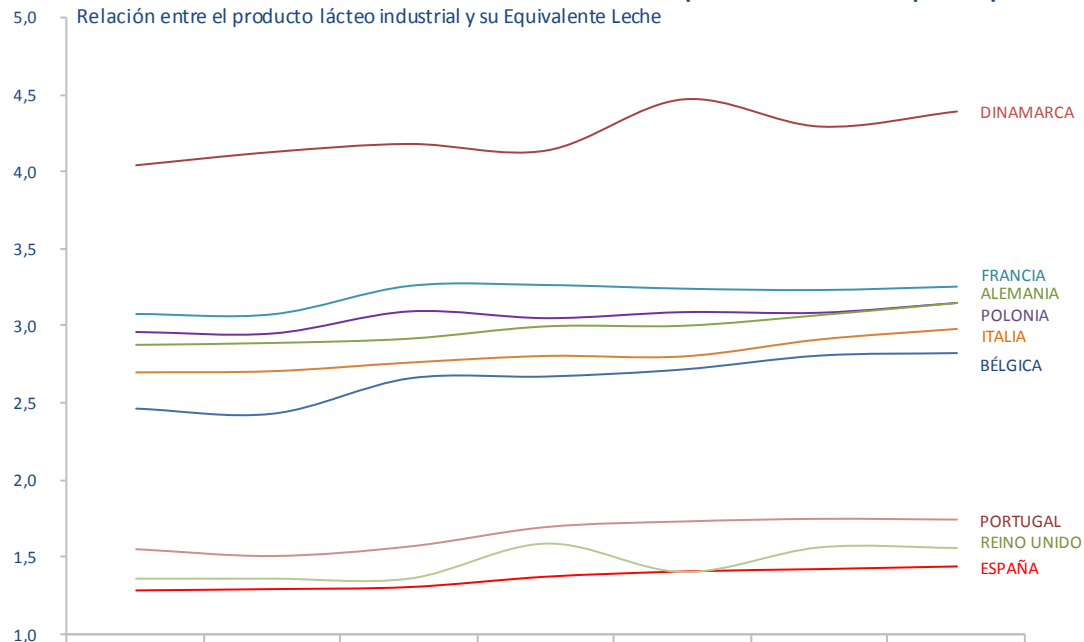
(1\*) Los 10 principales países productores de la UE más Portugal. Se excluyen Irlanda y Países Bajos por ausencia de datos completos por confidencialidad.

Fuente: Elaborado por CETAL a partir de EUROSTAT e IDEGA-USC

La estructura de la producción industrial española se caracteriza por el gran peso de la leche de consumo. Mantiene cierta analogía con la de Portugal y Reino Unido.

**Evolución del Grado de Industrialización de la Leche en países de referencia para España (1\*)**

Relación entre el producto lácteo industrial y su Equivalente Leche



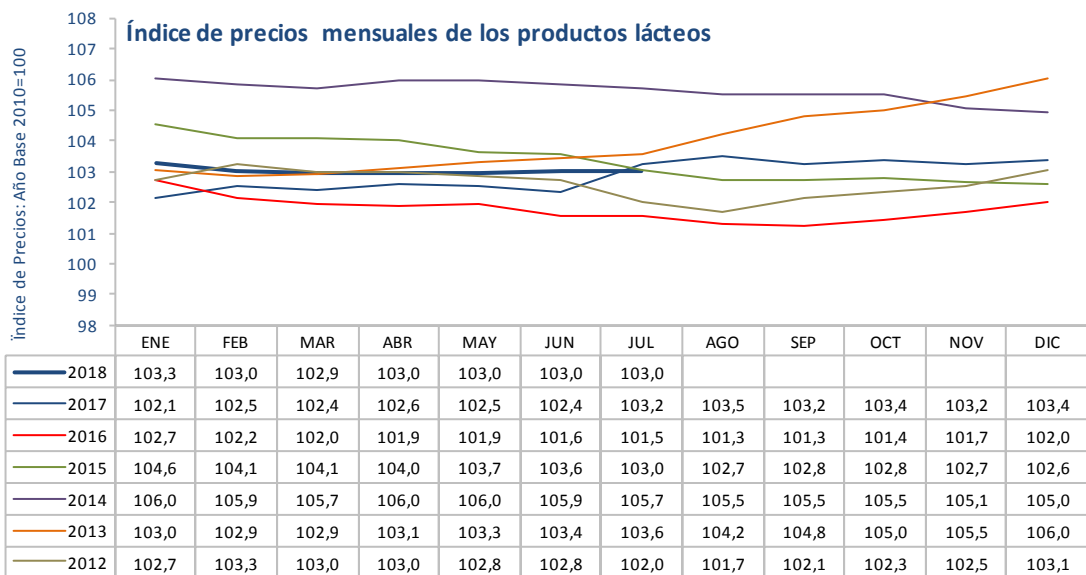
	2012	2013	2014	2015	2016	2017	2018 (1*)
DINAMARCA	4,04	4,13	4,18	4,14	4,47	4,30	4,39
FRANCIA	3,08	3,08	3,26	3,26	3,24	3,23	3,25
POLONIA	2,95	2,95	3,09	3,05	3,08	3,08	3,14
ALEMANIA	2,88	2,89	2,92	3,00	3,00	3,07	3,15
ITALIA	2,70	2,70	2,76	2,80	2,80	2,91	2,98
BÉLGICA	2,46	2,42	2,66	2,67	2,72	2,81	2,82
PORTUGAL	1,55	1,51	1,57	1,70	1,73	1,75	1,75
ESPAÑA	1,28	1,29	1,30	1,37	1,41	1,42	1,44
REINO UNIDO	1,36	1,36	1,36	1,58	1,40	1,56	1,55

(1\*) Los 10 principales países productores de la UE más Portugal. Se excluyen Irlanda y Países Bajos por ausencia de datos completos por confidencialidad.

(2\*) 2018 (Enero - Julio)

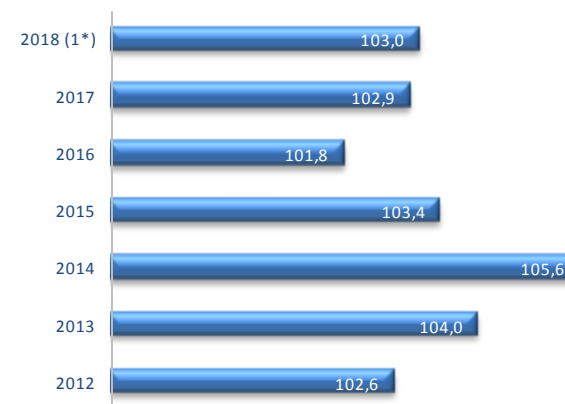
Fuente: Elaborado por CETAL a partir de EUROSTAT e IDEGA-USC

España, a pesar de una ligera mejora en este índice en los últimos años, continúa a la cola de los países de su entorno en cuanto a grado de industrialización de la leche.



### Índice de precios anuales de los productos lácteos

Año Base 2010=100



(1\*) 2018 (Enero - Julio)

Año Base 2010

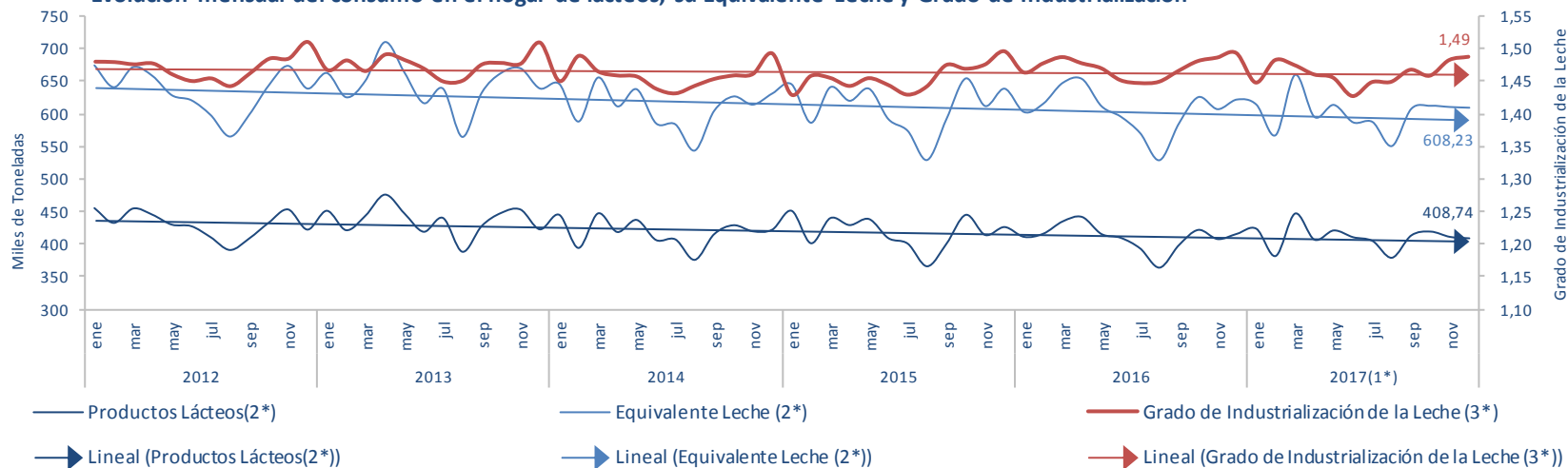
Precios de productos fabricados y comercializados en España a la salida de fábrica.

Fuente: IPRI- INE

Continúa ralentizándose la ligera recuperación de los precios industriales iniciada en 2017.

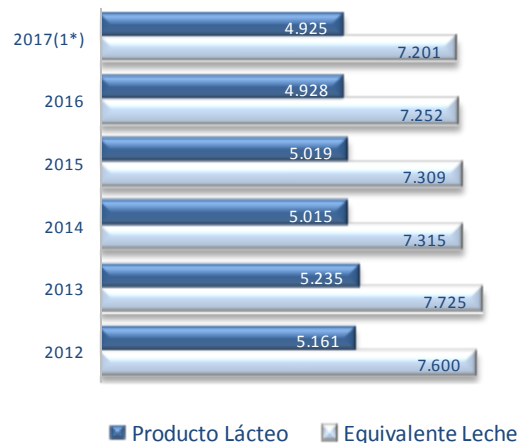
## DISTRIBUCIÓN

**Evolución mensual del consumo en el hogar de lácteos, su Equivalente Leche y Grado de Industrialización**



**Consumo anual de lácteos en el hogar**

Miles de Toneladas



(1\*) Último mes: dic-17

(2\*) Eje principal. Miles de Toneladas.

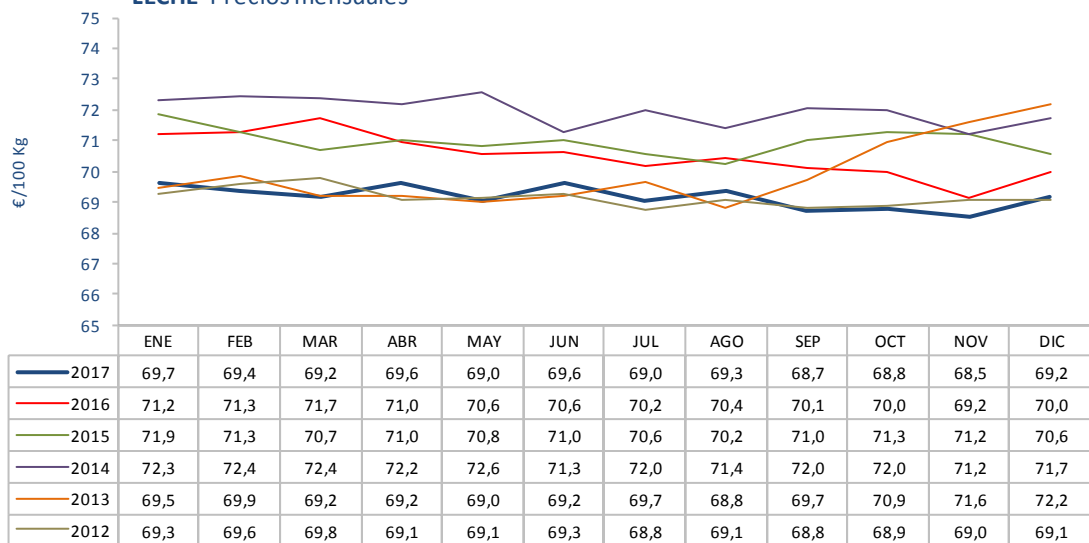
(3\*) Eje secundario. Grado de Industrialización de la Leche (Tn Equivalente Leche/Tn Producto Lácteo)

Queso: Producto Lácteo y Equivalente Leche incluidos quesos de mezcla.

**Fuente:** Elaborado por CETAL a partir de BDCH-MAPAMA e IDEGA-USC

Continúa la tendencia de lento pero sostenido descenso en el consumo de lácteos.

**LECHE** Precios mensuales

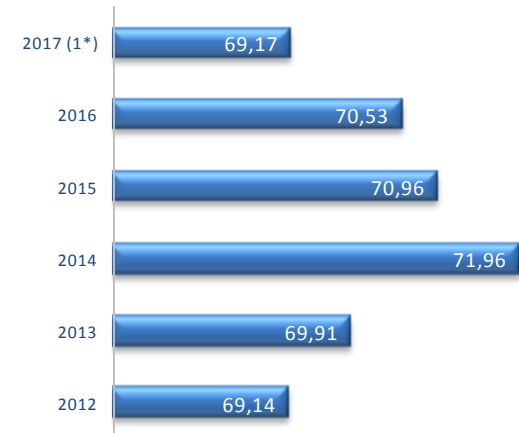


(1\*) 2017 (Enero - Diciembre)

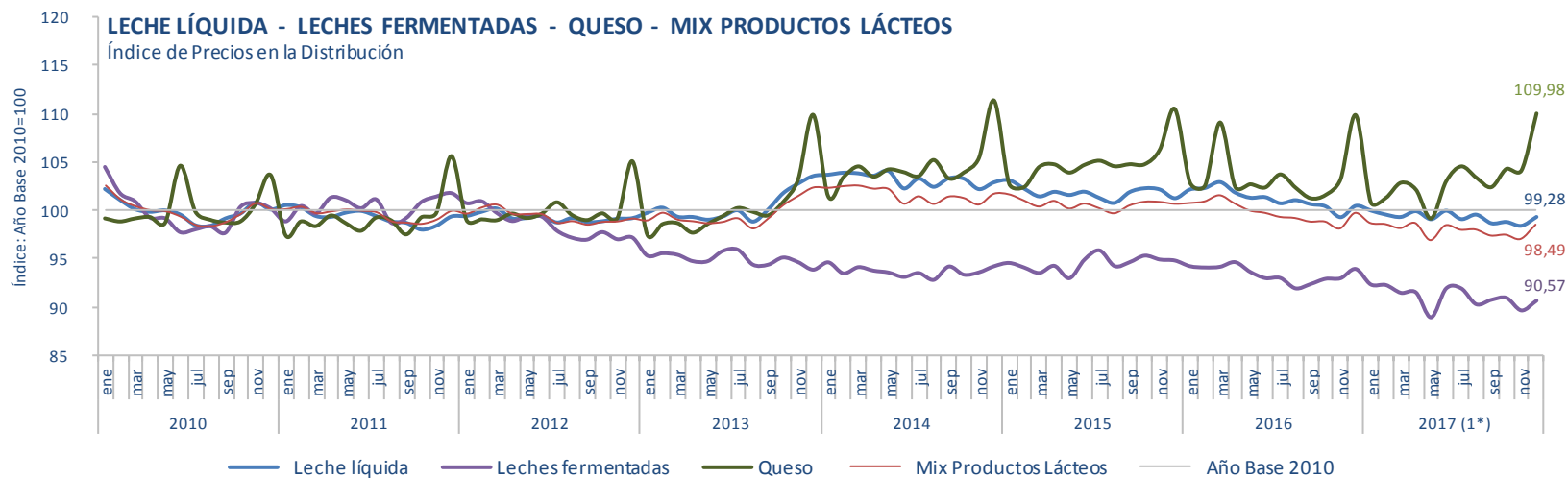
€/100 Kg IVA excluido.

Fuente: BDCH-MAPAMA

**LECHE** Precio anuales  
€/100 Kg



Los precios de la leche de consumo en 2017 prosiguen su tendencia a la baja iniciada en 2015.



(1\*) Último mes: dic-17

Año Base 2010=100

Fuente: Elaborado por CETAL a partir de EUROSTAT y BDCH-MAPA

El índice de precios de la leche de consumo se mantiene por encima del mix de productos lácteos como viene ocurriendo desde la crisis de 2012, año en el que se trasladó la presión a la baja a los yogures.



## COMERCIO EXTERIOR

### Evolución anual de las exportaciones e importaciones de leche a granel y productos lácteos

Toneladas



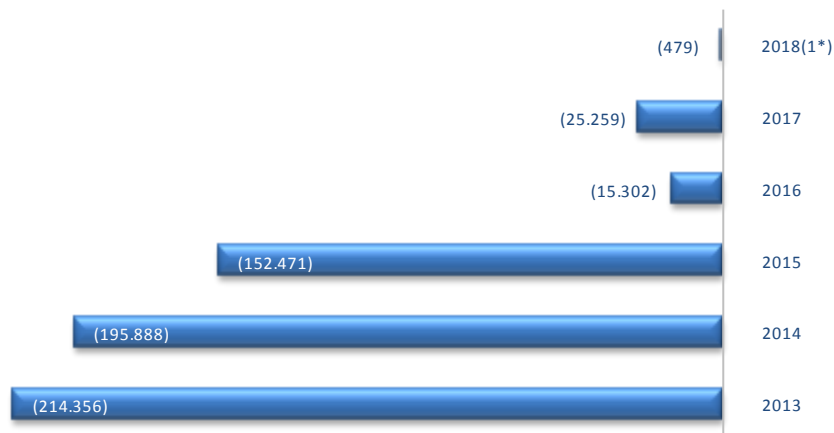
(1\*) 2018 (Enero - Julio)

Los datos incluyen quesos de mezcla, oveja y cabra así como leche de cabra.

Fuente: DATACOMEX

Se consolida, tras siete meses de 2018, un desfase entre importaciones y exportaciones análogo al registrado en 2016.

**Leche de vaca a granel** Balance anual Comercio Exterior  
Toneladas

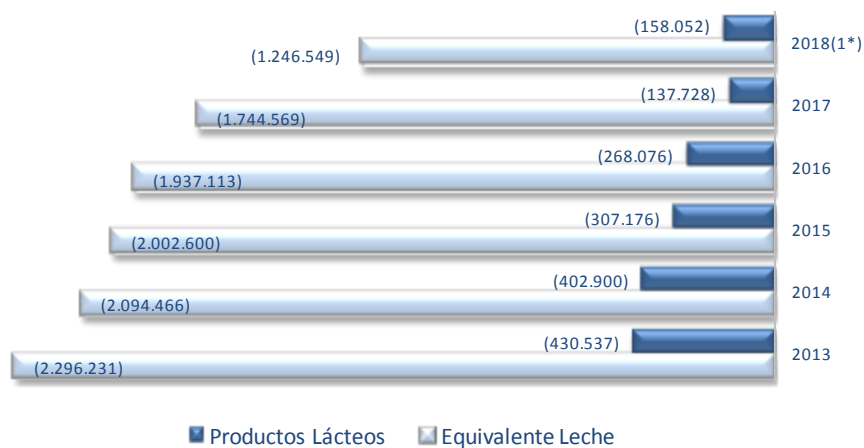


(1\*) 2018 (Enero - Julio)

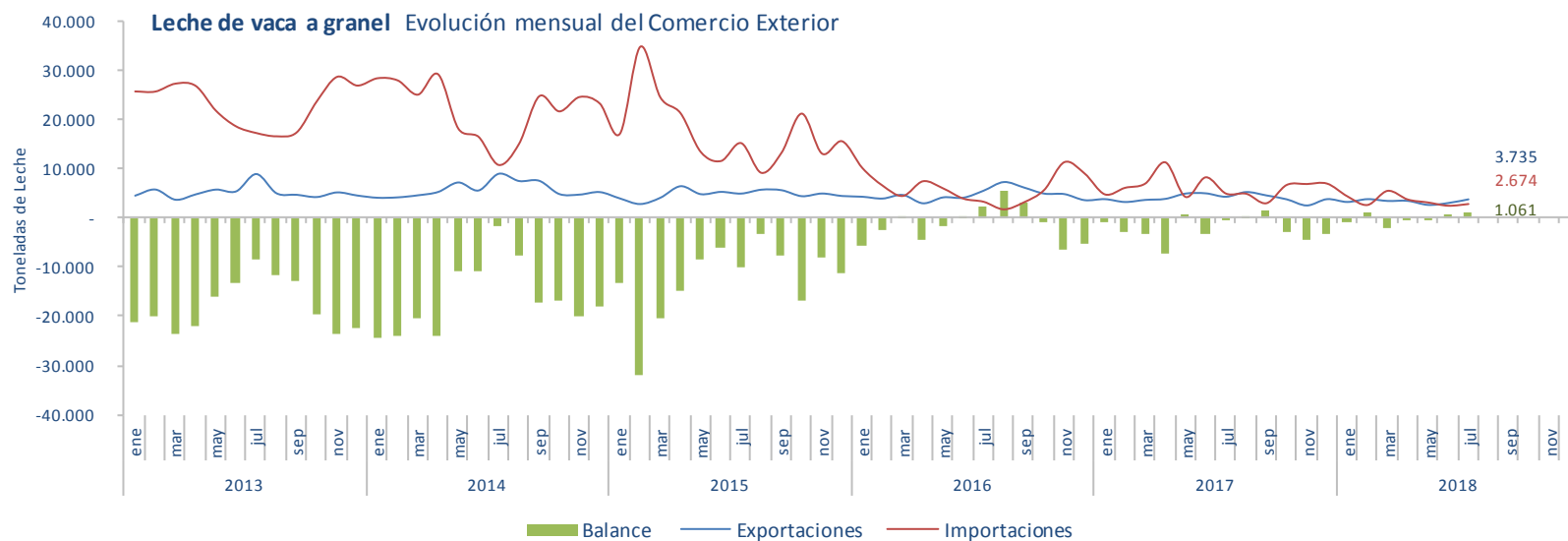
Los datos incluyen quesos de mezcla, oveja y cabra así como leche de cabra.

**Fuente:** Elaborado por CETAL a partir de DATACOMEX e IDEGA-USC

**Productos Lácteos** Balance anual Comercio Exterior  
Toneladas



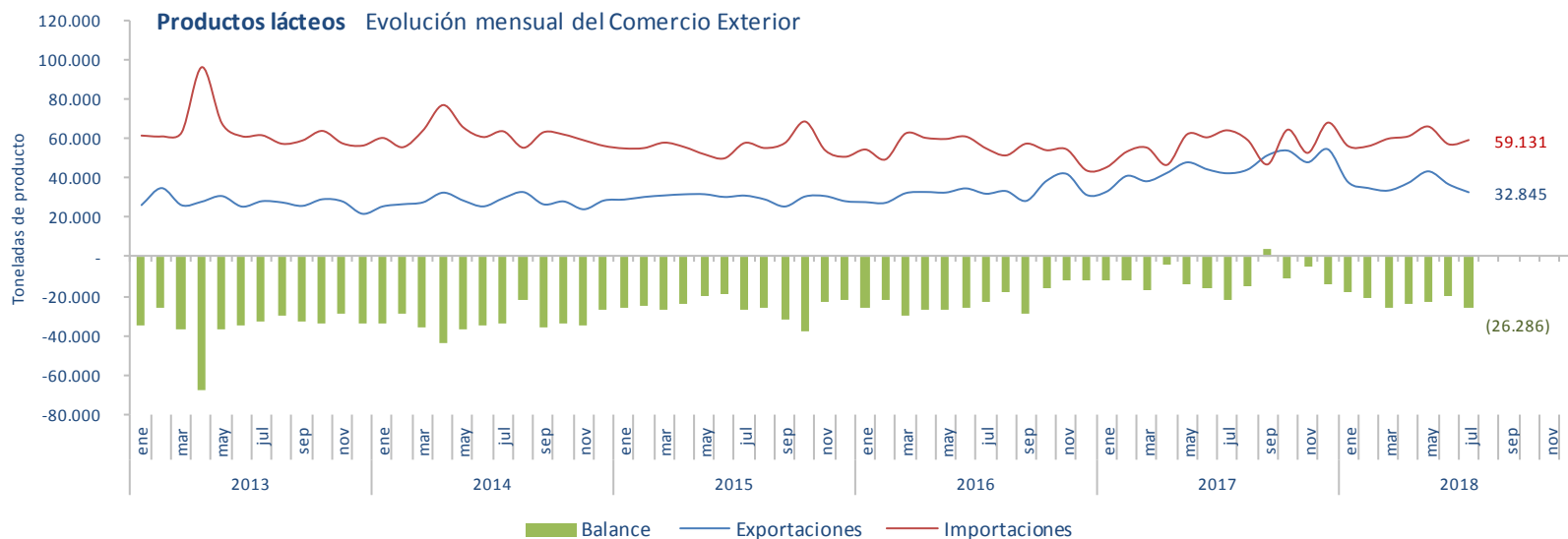
El balance de leche a granel, si bien es negativo, se mantiene en mínimos históricos. El de productos lácteos es análogo al registrado en 2016.



(1\*) 2018 Último mes: jul-18

Fuente: DATACOMEX

Balance positivo en el mes de julio en el comercio exterior de leche a granel.



(1\*) 2018 Último mes: jul-18

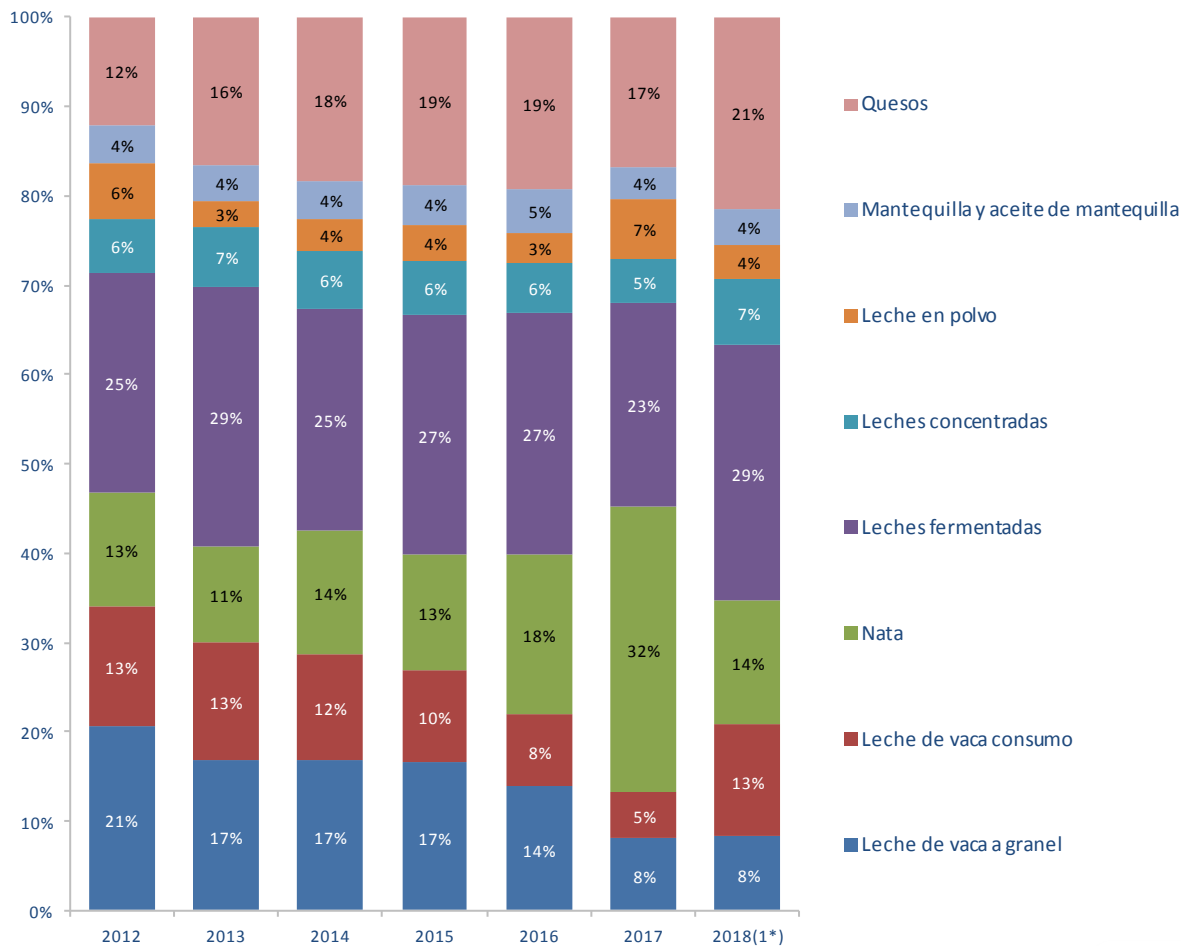
Los datos incluyen quesos de mezcla, oveja y cabra así como leche de cabra.

**Fuente:** Elaborado por CETAL a partir de DATACOMEX e IDEGA-USC

Continúa acentuándose el balance negativo, mes a mes, desde principios de año.

### Estructura de las Exportaciones

% Volumen



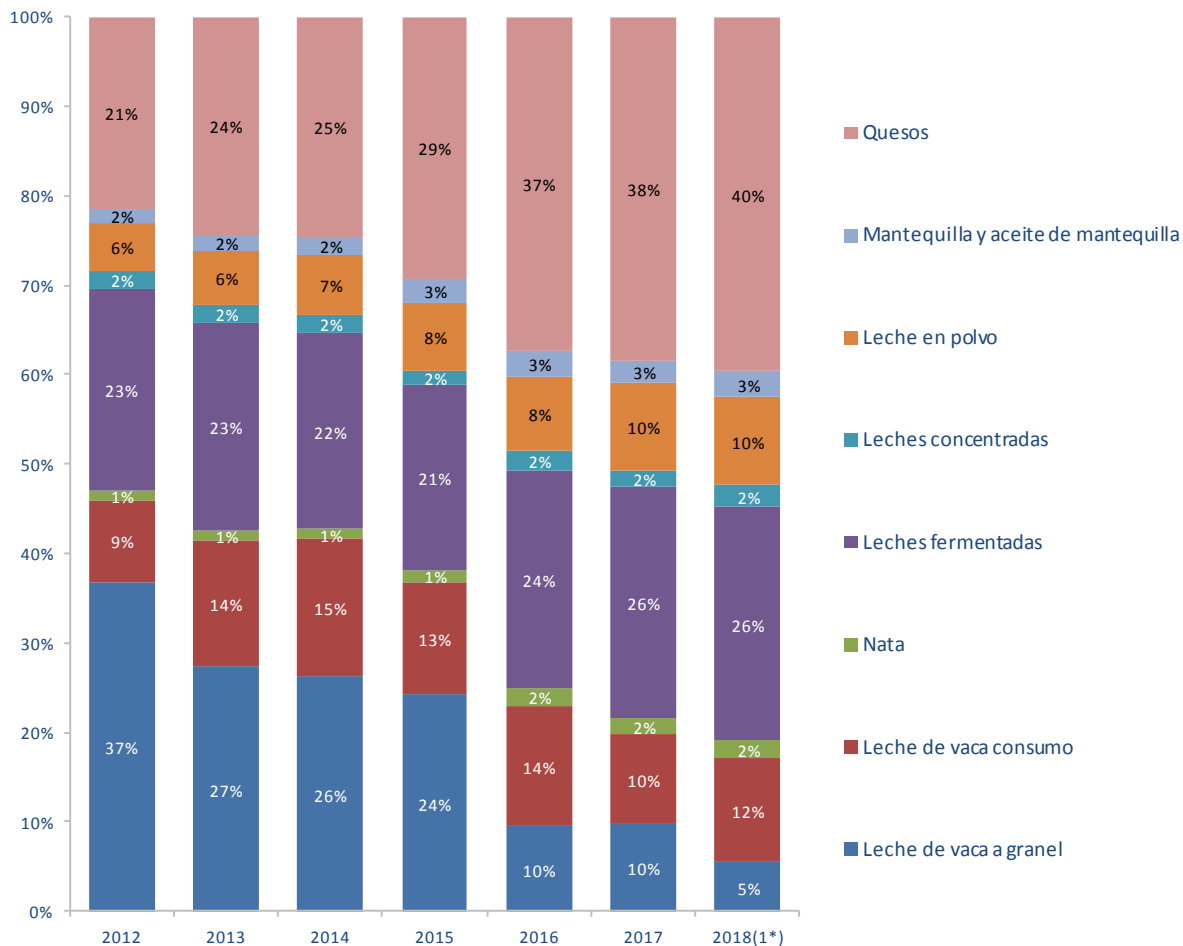
(1) 2018 (Enero - Julio)

Los datos incluyen quesos de mezcla, oveja y cabra así como lech

Fuente: Elaborado por CETAL a partir de DATACOMEX

Cerrado el mes de julio, quesos y leches fermentadas acaparan el 50% de las exportaciones.

**Estructura de las Importaciones**  
% Volumen



(1) 2018 (Enero - Julio)

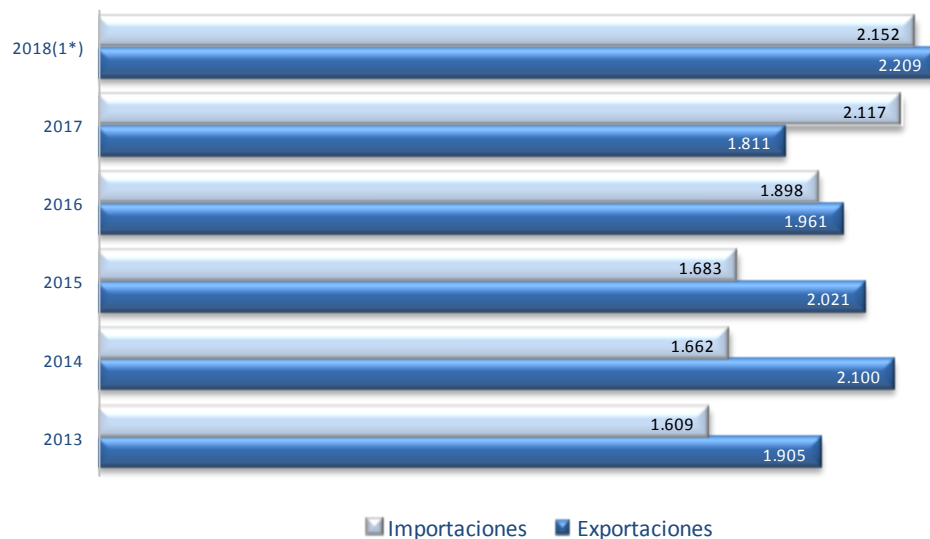
Los datos incluyen quesos de mezcla, oveja y cabra así como lech

Fuente: Elaborado por CETAL a partir de DATACOMEX

Continúa el declive de las importaciones de leche a granel.

**Evolución anual del valor unitario de exportaciones e importaciones de leche y productos lácteos**

€/Tonelada



(1\*) 2018 (Enero - Julio)

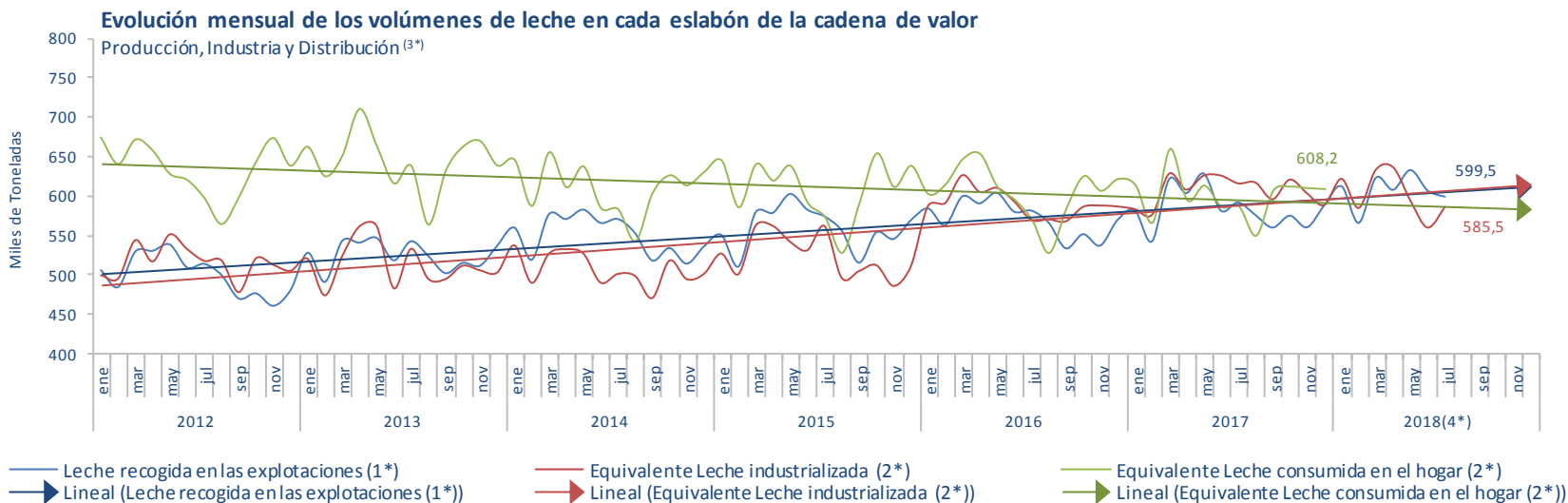
Los datos incluyen quesos de mezcla, oveja y cabra así como leche de cabra.

Fuente: DATACOMEX

Los valores unitarios de las exportaciones siguen por encima de los correspondientes a las importaciones al contrario de lo ocurrido en 2017.



## CADENA DE VALOR



(1\*) Miles de Toneladas de leche.

(2\*) Miles de Toneladas de Equivalente Leche.

(3\*) Distribución: exclusivamente productos lácteos consumidos en el hogar.

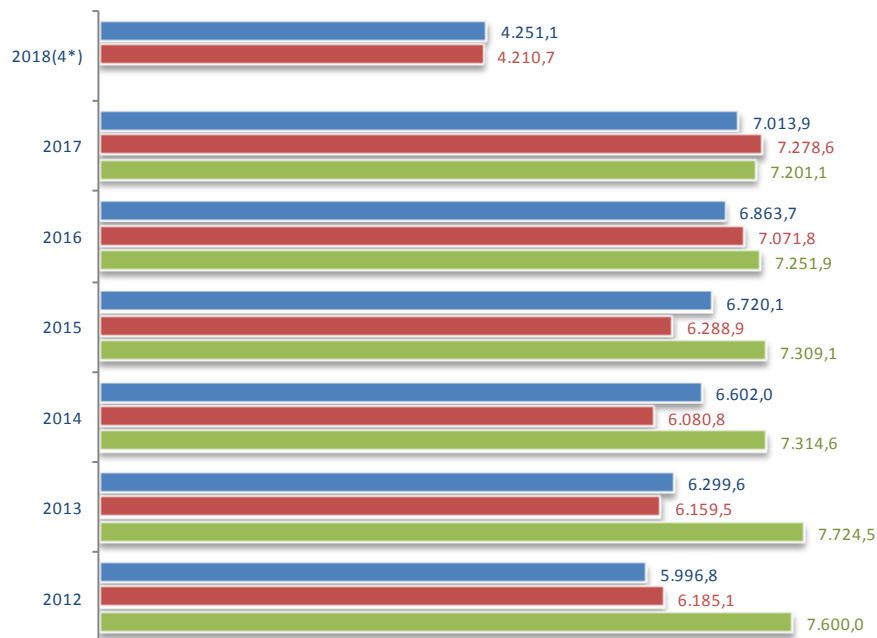
(4\*) Último mes: Producción jul-18 Industria jul-18 Distribución dic-17

Fuente: Elaborado por CETAL a partir de FEGA, EUROSTAT, BDCH-MAPAMA e IDEGA-USC

Se mantiene la tendencia inversa de producción y consumo en el hogar.

### Evolución anual de los volúmenes de leche en cada eslabón de la cadena de valor

Producción, Industria y Distribución (3\*)



■ Leche recogida en las explotaciones (1\*)

■ Equivalente Leche industrializada (2\*)

■ Equivalente Leche consumida en el hogar (2\*)

(1\*) Miles de Toneladas de leche.

(2\*) Miles de Toneladas de Equivalente Leche.

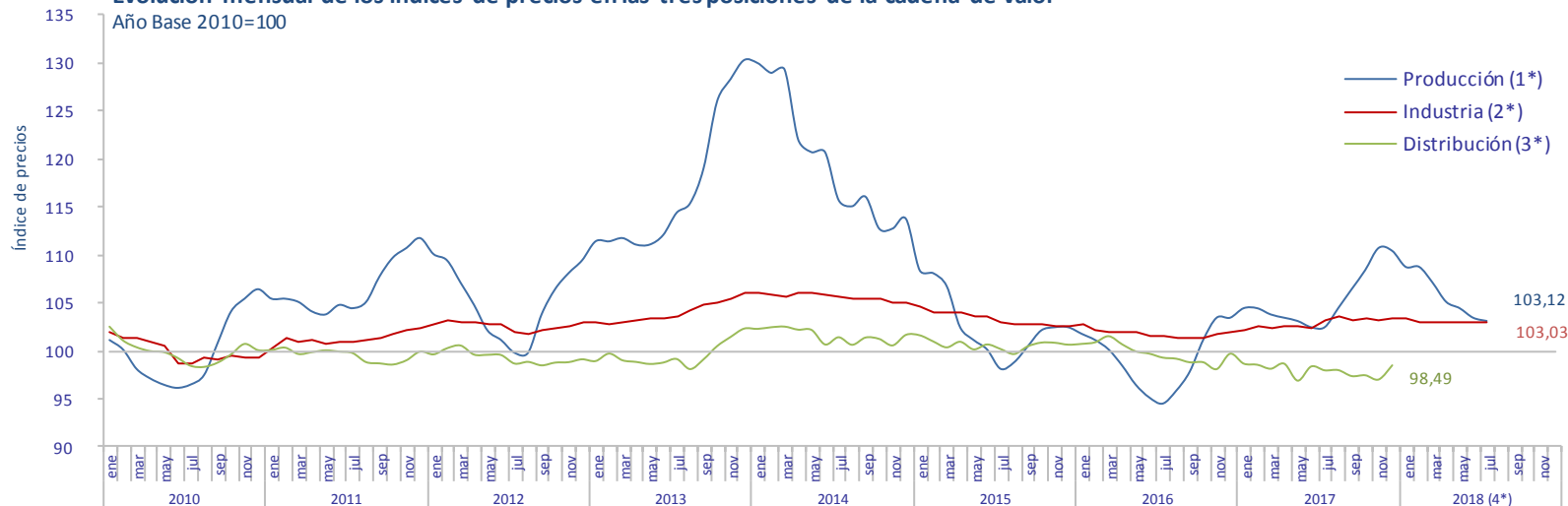
(3\*) Distribución: exclusivamente productos lácteos consumidos en el hogar.

(4\*) Último mes: Producción jul-18 Industria jul-18 Distribución dic-17

Fuente: Elaborado por CETAL a partir de FEAGA, EUROSTAT, BDCH-MAPAMA e IDEGA-USC

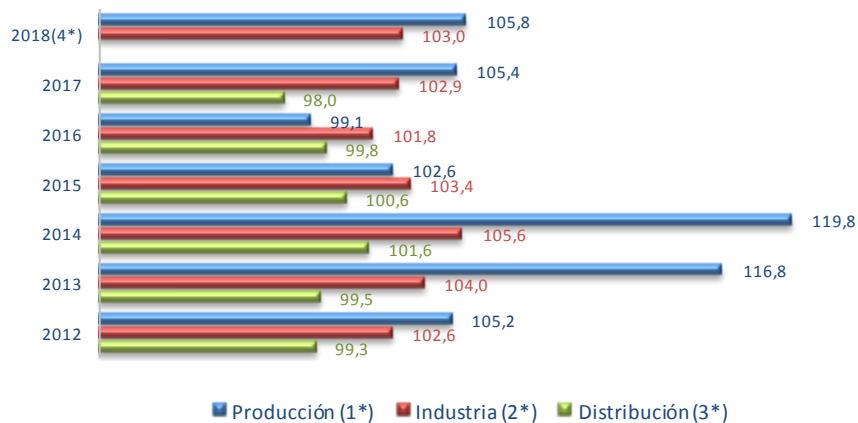
Se constata el avance hacia el equilibrio entre producción, transformación y consumo en el hogar.

**Evolución mensual de los índices de precios en las tres posiciones de la cadena de valor**



**Evolución anual de los índices de precios en las tres posiciones de la cadena de valor**

Año Base 2010=100



(1\*) Índice de precios de la leche pagados al productor.

(2\*) Índice de precios de los productos lácteos fabricados y comercializados en España.

(3\*) Índice de precios de los productos lácteos en la distribución.

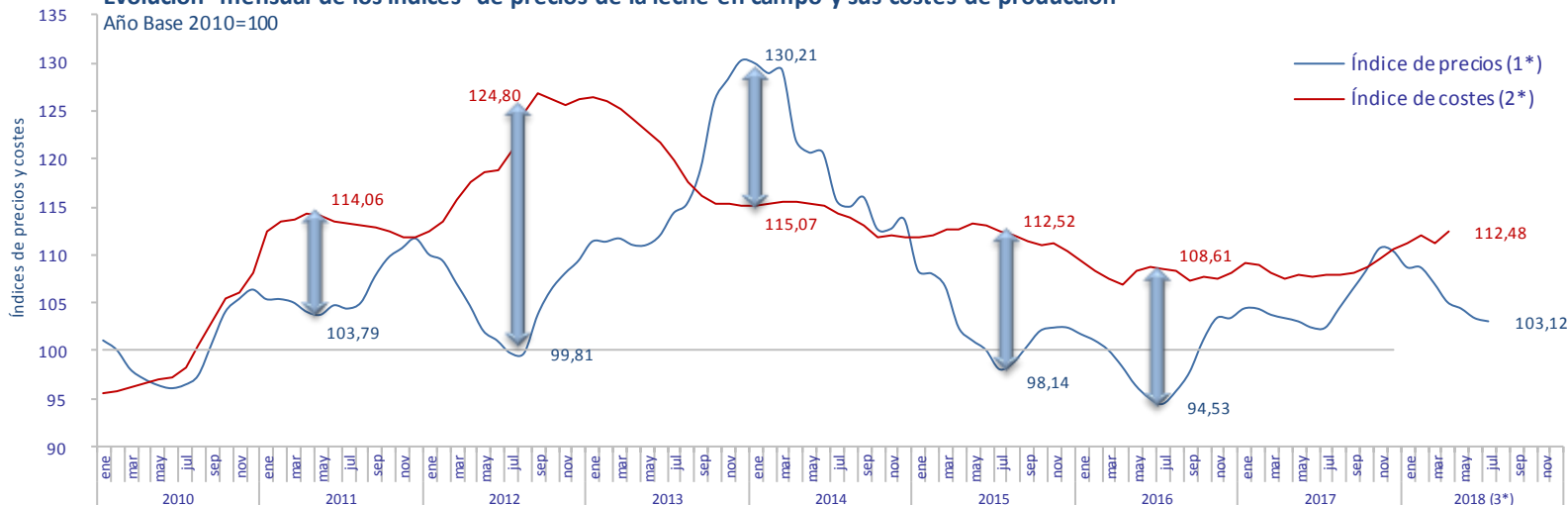
(4\*) Último mes: Producción jul-18 Industria jul-18 Distribución dic-17

Índices de los precios en posición de salida de cada eslabón de la cadena de valor y sin incluir el IVA.

**Fuente:** Elaborado por CETAL a partir de MMO, INE, BDCH-MAPAMA y EUROSTAT

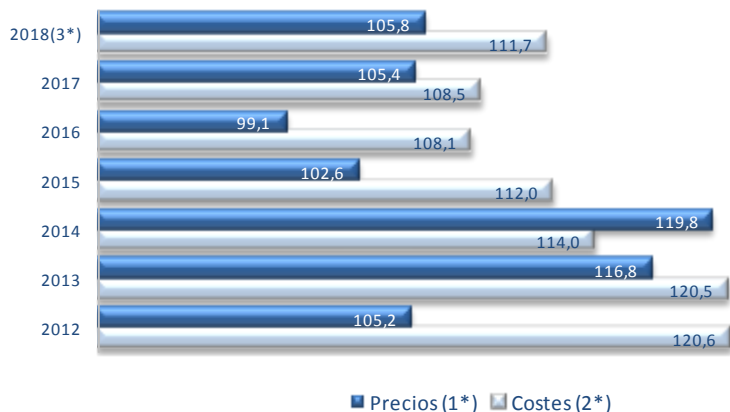
La evolución del índice de precios al productor en el periodo julio 2016- julio 2018 presenta una curva análoga a la del mismo periodo en 2010-2012.

**Evolución mensual de los índices de precios de la leche en campo y sus costes de producción**



**Evolución anual de los índices de precios de la leche en campo y sus costes de producción**

Año Base 2010=100



(1\*) Índice de precios de la leche pagados al productor.

(2\*) Índice de costes de producción basado en los costes de fuera de la explotación.

Índices en posición explotación ganadera y sin incluir el IVA.

(3\*) Último mes: Precios jul-18 Costes abr-18

Fuente: Elaborado por CETAL a partir de MMO e (IPPPA-RECAN)-MAPAMA

Las fluctuaciones en los índices de costes y precios no representan márgenes de beneficio o pérdidas, pero sí indican la intensidad y duración de las épocas de crisis y de bonanza para el sector.

## ANEXOS\_FUENTES DE INFORMACIÓN

- EUROSTAT (Oficina Estadística de la Unión Europea)  
Cows'milk collection and products obtained
- FEGA (Fondo Español de Garantía Agraria)  
Información Mensual del Régimen de Tasa Láctea  
Declaraciones Obligatorias del Sector Vacuno de Leche
- IFCN (International Farm Comparison Network)  
(RENGRATI) Red Nacional de Granjas Típicas
- INE (Instituto Nacional de Estadística)  
(IPRI) Índice de Precios Industriales
- MAPA (Ministerio de Agricultura, Pesca y Alimentación)  
(BDCH) Base de Datos Consumo en el Hogar - MAPAMA  
(PPPA) Precios Percibidos y Pagados por los Agricultores  
(RECAN) Red Contable Agraria Nacional
- MINECO (Ministerio de Economía, Industria y Competitividad)  
(DATACOMEX) Base de Datos de Comercio Exterior
- MMO (EU Milk Market Observatory)  
Historical EU price serie of Cow's Raw Milk  
Historical series of EU average prices of Dairy Products
- USC (Universidade de Santiago de Compostela)  
(IDEGA) Instituto de Estudos e Desenvolvimento de Galicia

Kg Equivalente Leche / Kg Producto Lácteo	
Leche líquida	1,00
Leche condensada	2,60
Leche en polvo	10,50
Leche evaporada	3,20
Preparados lácteos	0,95
Batidos de leche	0,95
Batidos de yogurt	0,97
Leches fermentadas	0,97
Mantequilla	2,05
Queso Vaca puro	8,00
Helados y tartas	0,85
Nata	1,00
Natillas	0,85
Flanes preparados	0,85
Cuajadas	0,85
Crema de chocolate	0,85
Postres con nata	0,85
Otros derivados lácteos	0,85

CETAL trabaja actualmente en la elaboración de coeficientes más ajustados con el fin de mejorar las estimaciones del equivalente leche de los productos industriales.