

# Indicadores del Sector Lácteo

Vacuno



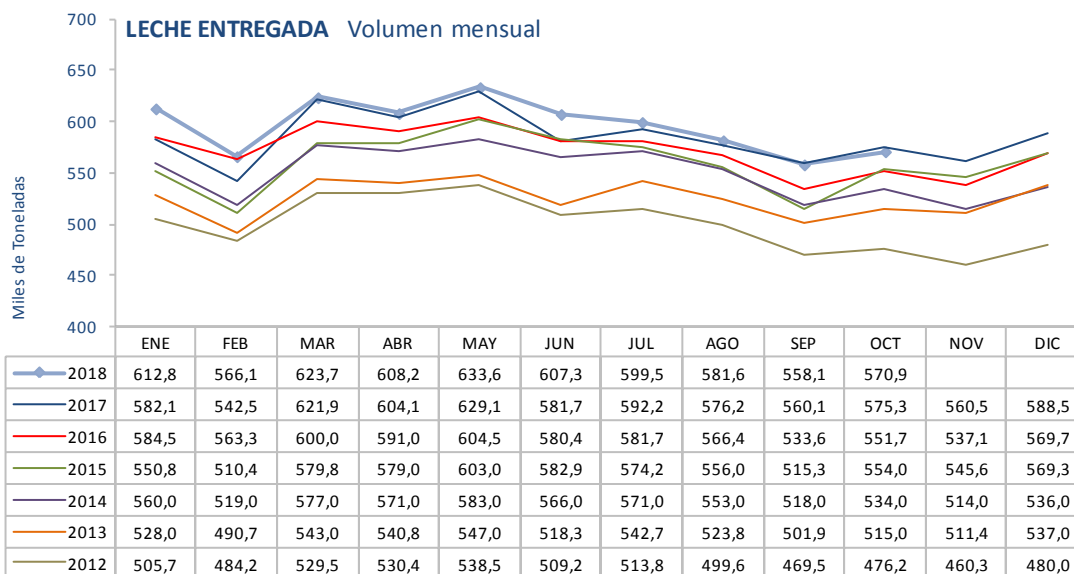
enero 2019

|   |    |
|---|----|
| PRODUCCIÓN  | 3  |
| Volumen de entregas de leche a la industria en España                                       | 4  |
| Volumen de entregas de leche a la industria en la UE(28) y países de referencia para España | 5  |
| Comparativa interterritorial de los volúmenes de entregas de leche a la industria en España | 6  |
| Precio de la leche pagado al productor en España  | 8  |
| Precio de la leche pagado al productor en la UE(28) y países de referencia para España      | 9  |
| Precio de la leche pagado al productor en las Comunidades Autónomas                         | 10 |
| Factores internos en la conformación del precio de la leche en España                       | 12 |
| INDUSTRIA   | 15 |
| Volumen de la producción industrial de lácteos y su Equivalente Leche en España             | 16 |
| Producción industrial de lácteos en países de referencia para España                        | 17 |
| Precios de los productos lácteos fabricados en España                                       | 20 |
| DISTRIBUCIÓN  | 21 |
| Equivalente Leche de los lácteos consumidos en el hogar en España                           | 22 |
| Precio de la leche en la distribución en España   | 23 |
| Índices de precios de las principales tipologías de productos lácteos e índice general      | 24 |
| COMERCIO EXTERIOR   | 25 |
| Volumen de las exportaciones e importaciones de leche y productos lácteos en España         | 26 |
| Estructura de las exportaciones e importaciones de leche y productos lácteos en España      | 30 |
| Valor unitario de las exportaciones e importaciones de leche y productos lácteos en España  | 32 |
| CADENA DE VALOR   | 33 |
| Dimensionado de la cadena de valor de la leche en España                                    | 34 |
| Índices de precios en la cadena de valor de la leche en España                              | 36 |
| Índices de precios y costes de producción de la leche en España                             | 37 |
| ANEXOS_ FUENTES DE INFORMACIÓN  | 38 |
| Fuentes de información  | 39 |
| Coeficientes Equivalente Leche  | 40 |

| GRÁFICOS  | pag | INFORME |        |        |        |        |        |        |        |        |        |        |        |
|---|-----|---------|--------|--------|--------|--------|--------|--------|--------|--------|--------|--------|--------|
|   |     | ene-19  | feb-19 | mar-19 | abr-19 | may-19 | jun-19 | jul-19 | ago-19 | sep-19 | oct-19 | nov-19 | dic-19 |
| <b>PRODUCCIÓN</b>   | 3   |         |        |        |        |        |        |        |        |        |        |        |        |
| Volumen de entregas de leche a la industria en España   | 4   | oct-18  |        |        |        |        |        |        |        |        |        |        |        |
| Volumenes de entregas de leche a la industria en la UE(28) y países de referencia para España | 5   | oct-18  |        |        |        |        |        |        |        |        |        |        |        |
| Comparativa interterritorial de los volúmenes de entregas de leche a la industria en España   | 6   |         |        |        |        |        |        |        |        |        |        |        |        |
| Evolución mensual de las entregas en las C.A. que superan el 5%                               | 6   | nov-18  |        |        |        |        |        |        |        |        |        |        |        |
| Evolución mensual de las entregas en la cornisa cantábrica y el resto de España               | 7   | nov-18  |        |        |        |        |        |        |        |        |        |        |        |
| Precio de la leche pagado al productor en España  | 8   | nov-18  |        |        |        |        |        |        |        |        |        |        |        |
| Precio de la leche pagado al productor en UE(28) y países de referencia para España           | 9   | nov-18  |        |        |        |        |        |        |        |        |        |        |        |
| Precio de la leche pagado al productor en las Comunidades Autónomas                           | 10  |         |        |        |        |        |        |        |        |        |        |        |        |
| Precio de la leche estandarizado y sin estandarizar   | 10  | nov-18  |        |        |        |        |        |        |        |        |        |        |        |
| Diferencial de precios estandarizados y sin estandarizar con la media de España               | 11  | nov-18  |        |        |        |        |        |        |        |        |        |        |        |
| Factores internos en la conformación del precio de la leche en España                         | 12  |         |        |        |        |        |        |        |        |        |        |        |        |
| Desviaciones mensuales del precio de la leche al productor, la producción y el consumo        | 12  | nov-18  |        |        |        |        |        |        |        |        |        |        |        |
| Dimensión de la explotación láctea y precio de la leche pagado al productor                   | 13  | 2016-17 |        |        |        |        |        |        |        |        |        |        |        |
| Producción y consumo por habitante y precio de la leche pagado al productor                   | 14  | 2016-17 |        |        |        |        |        |        |        |        |        |        |        |
| <b>INDUSTRIA</b>  | 15  |         |        |        |        |        |        |        |        |        |        |        |        |
| Volumen de la producción industrial de lácteos y su Equivalente Leche en España               | 16  | oct-18  |        |        |        |        |        |        |        |        |        |        |        |
| Producción industrial de lácteos en países de referencia para España                          | 17  |         |        |        |        |        |        |        |        |        |        |        |        |
| Producción industrial de lácteos en países de referencia para España                          | 17  | 2017    |        |        |        |        |        |        |        |        |        |        |        |
| Estructura de la producción de lácteos en países de referencia para España                    | 18  | 2017    |        |        |        |        |        |        |        |        |        |        |        |
| Evolución del grado de industrialización de la leche en países de referencia para España      | 19  | oct-18  |        |        |        |        |        |        |        |        |        |        |        |
| Precios de los productos lácteos fabricados en España   | 20  | nov-18  |        |        |        |        |        |        |        |        |        |        |        |
| <b>DISTRIBUCIÓN</b>   | 21  |         |        |        |        |        |        |        |        |        |        |        |        |
| Equivalente Leche de los lácteos consumidos en el hogar en España                             | 22  | jun-18  |        |        |        |        |        |        |        |        |        |        |        |
| Precios de la leche en la distribución en España  | 23  | jun-18  |        |        |        |        |        |        |        |        |        |        |        |
| Índices de precios de las principales tipologías de productos lácteos e índice general        | 24  | jun-18  |        |        |        |        |        |        |        |        |        |        |        |
| <b>COMERCIO EXTERIOR</b>  | 25  |         |        |        |        |        |        |        |        |        |        |        |        |
| Volumen de las exportaciones e importaciones de leche y productos lácteos en España           | 26  |         |        |        |        |        |        |        |        |        |        |        |        |
| Evolución anual de las exportaciones e importaciones de leche a granel y productos lácteos    | 26  | oct-18  |        |        |        |        |        |        |        |        |        |        |        |
| Leche de vaca a granel / Productos Lácteos _ Balance  | 27  | oct-18  |        |        |        |        |        |        |        |        |        |        |        |
| Leche de vaca a granel Evolución mensual  | 28  | oct-18  |        |        |        |        |        |        |        |        |        |        |        |
| Productos Lácteos Evolución mensual   | 29  | oct-18  |        |        |        |        |        |        |        |        |        |        |        |
| Estructura de las exportaciones e importaciones de leche y productos lácteos en España        | 30  |         |        |        |        |        |        |        |        |        |        |        |        |
| Exportaciones   | 30  | oct-18  |        |        |        |        |        |        |        |        |        |        |        |
| Importaciones   | 31  | oct-18  |        |        |        |        |        |        |        |        |        |        |        |
| Valor unitario de las exportaciones e importaciones de leche y productos lácteos en España    | 32  | oct-18  |        |        |        |        |        |        |        |        |        |        |        |
| <b>CADENA DE VALOR</b>  | 33  |         |        |        |        |        |        |        |        |        |        |        |        |
| Dimensionado de la cadena de valor de la leche en España                                      | 34  |         |        |        |        |        |        |        |        |        |        |        |        |
| Evolución mensual de los volúmenes de leche en cada eslabón de la cadena de valor             | 34  | oct-18  |        |        |        |        |        |        |        |        |        |        |        |
| Evolución anual de los volúmenes de leche en cada eslabón de la cadena de valor               | 35  | oct-18  |        |        |        |        |        |        |        |        |        |        |        |
| Índices de precios en la cadena de valor de la leche en España                                | 36  | nov-18  |        |        |        |        |        |        |        |        |        |        |        |
| Índices de precios y costes de producción de la leche en España                               | 37  | nov-18  |        |        |        |        |        |        |        |        |        |        |        |

ene-18 Repetición de datos sin actualización  
 ene-18 Datos actualizados

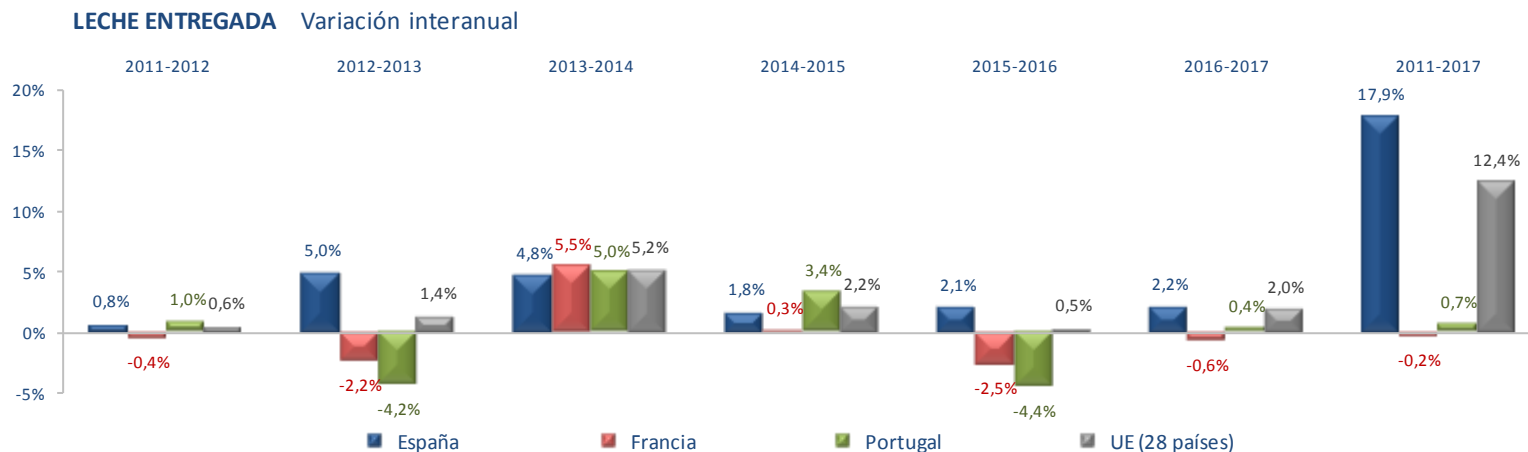
## PRODUCCIÓN



(1\*) 2018 (Enero - Octubre)

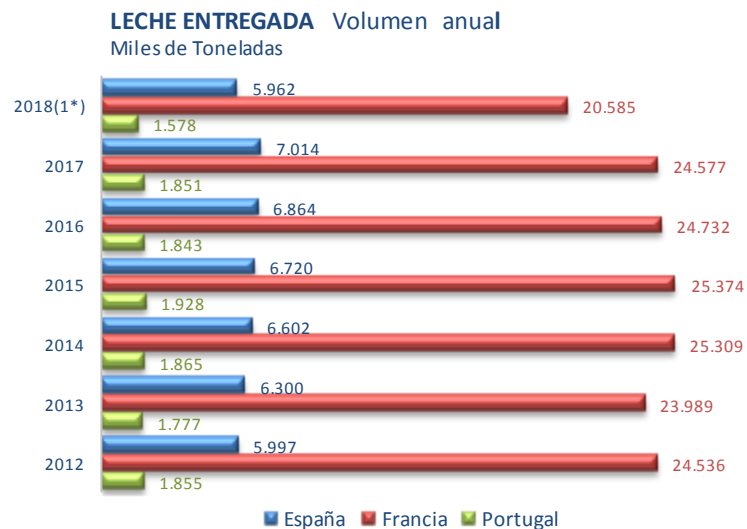
Fuente: EUROSTAT

Segundo mes consecutivo en 2018, con un volumen de entregas inferior al de este mismo mes en 2017. Concretamente una reducción del 0,76%.



Francia y Portugal, por ser los países con intercambio comercial de leche a granel con España.

Fuente: elaborado por CETAL a partir de EUROSTAT

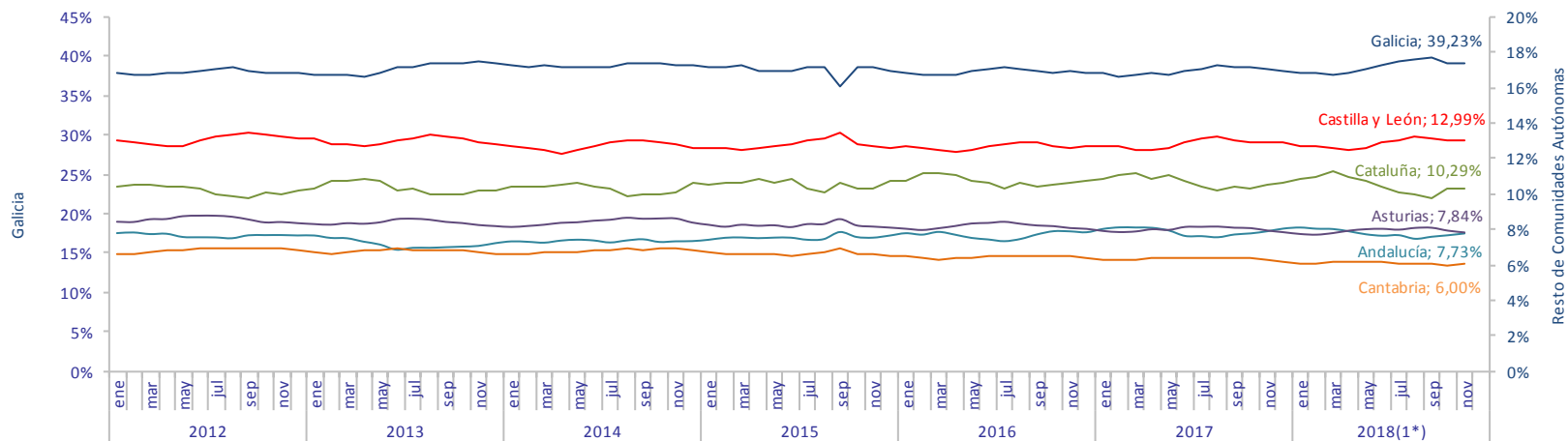


(1\*) 2018 (Enero - Octubre)

Fuente: EUROSTAT

Se atenúa el incremento de las entregas en la UE, en este mes de octubre tan solo un 0,02 % más que en octubre de 2017.

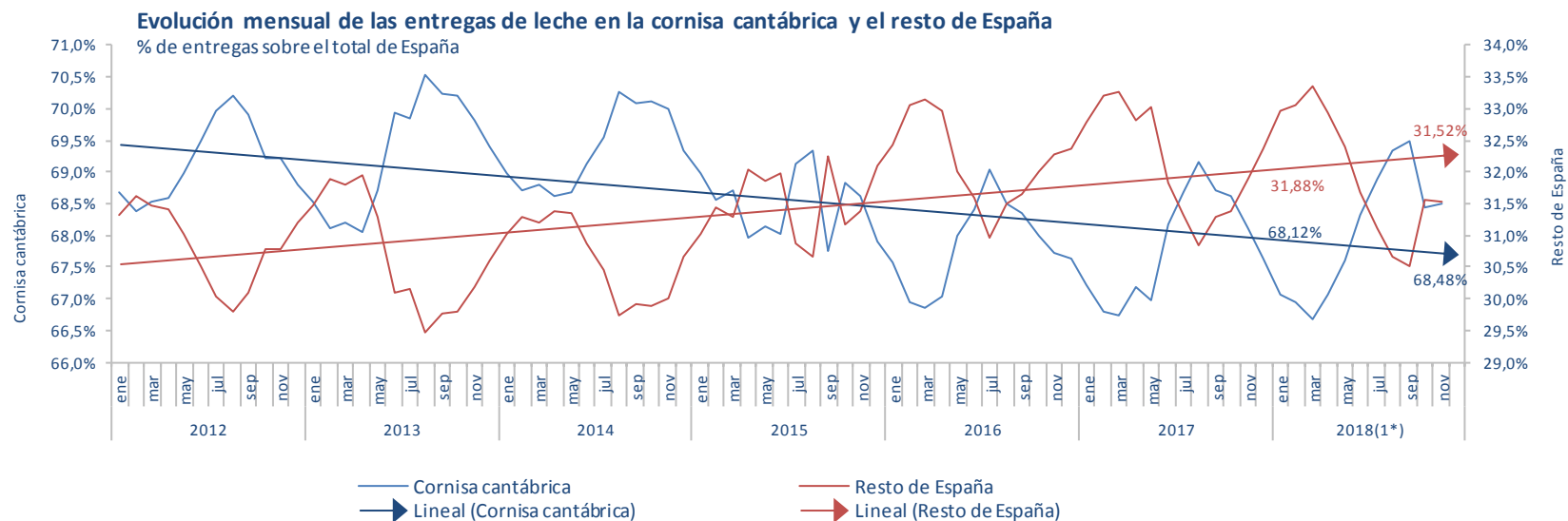
**Evolución mensual de las entregas en las Comunidades Autónomas que superan el 5%**  
% de entregas sobre el total de España



(1\*) Último mes: nov-18

Fuente: Elaborado por CETAL a partir de FEAGA

Evolución marcada por la estacionalidad de cada zona productora.



- |                    |                    |
|--------------------|--------------------|
| Cornisa cantábrica | Resto de España    |
| Galicia            | Cataluña           |
| Asturias           | Valencia           |
| Cantabria          | Murcia             |
| País Vasco         | Andalucía          |
| Castilla y León    | Baleares           |
|                    | Extremadura        |
|                    | Castilla-La Mancha |
|                    | Madrid             |
|                    | Aragón             |
|                    | Navarra            |
|                    | La Rioja           |

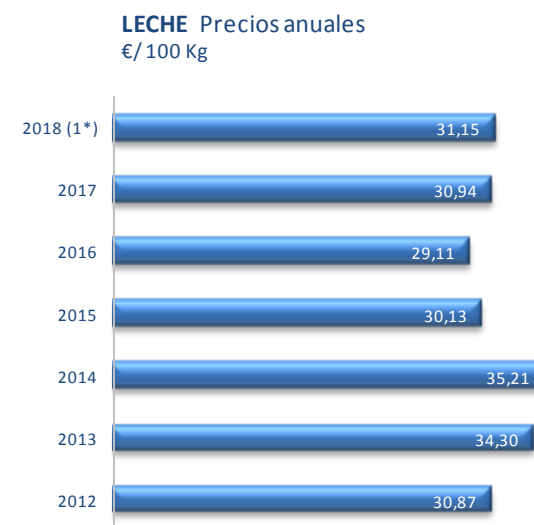
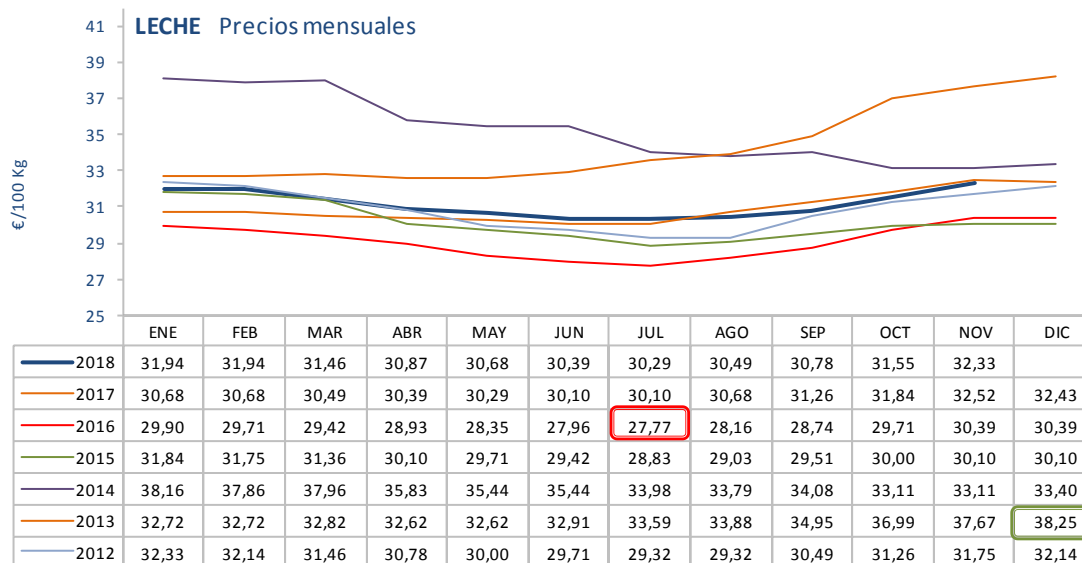
\* No incluida Canarias por su condición de Región Ultraperiférica en la UE.

(1\*) Último mes: nov-18

Fuente: Elaborado por CETAL a partir de FEAGA

En noviembre continúa la recuperación productiva, iniciada en el mes de mayo, de la cornisa cantábrica respecto al resto de España.





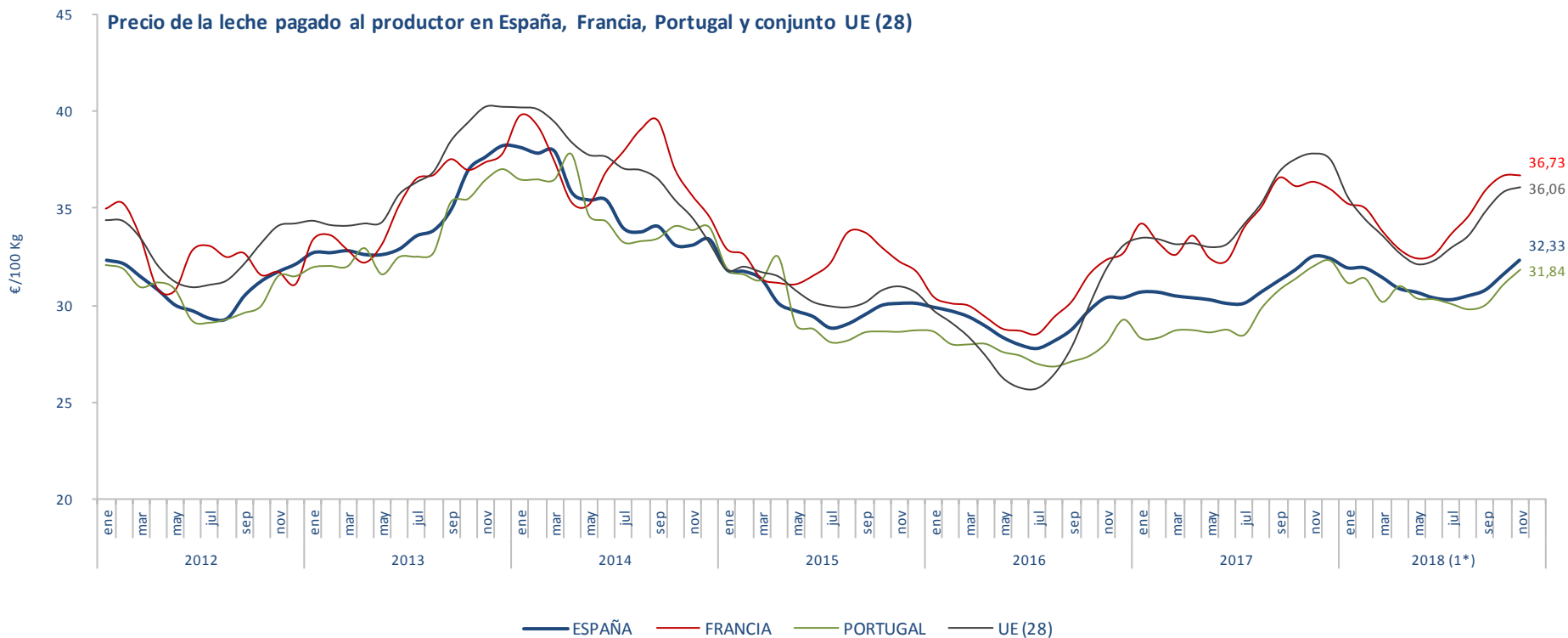
(1\*) 2018 (Enero - Noviembre)

€/100 Kg. IVA excluido.

Precio medio ponderado de la leche cruda, con el contenido real de grasa y proteína.

**Fuente:** Elaborado por CETAL a partir de MMO, EUROSTAT y FEGA

Incremento del precio en noviembre respecto al mes pasado. Situación habitual en este mes. A nivel interanual nuevo descenso, aunque menos acusado que el registrado en octubre.



(1\*) Último mes: nov-18

€/100 Kg. IVA excluido.

2012 UE (27)

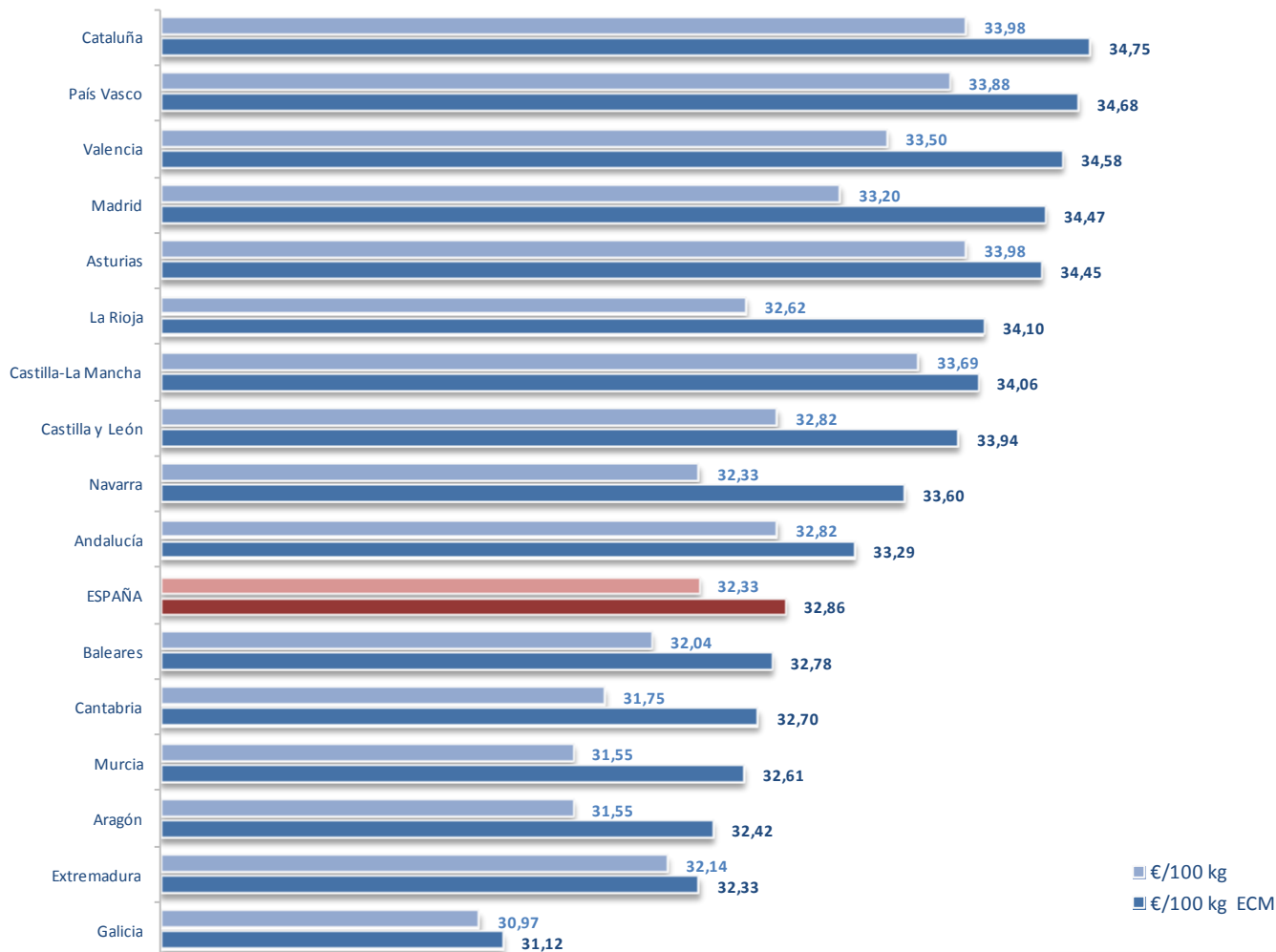
Precio medio ponderado de la leche cruda, con el contenido real de grasa y proteína.

**Fuente:** MMO y FEGA

Se aprecia un ligero descenso de la brecha existente respecto a los precios de la leche en España.

**Precios de la leche estandarizada y sin estandarizar**

Noviembre 2018



El precio en €/100 Kg está referido al contenido real de grasa y proteína.

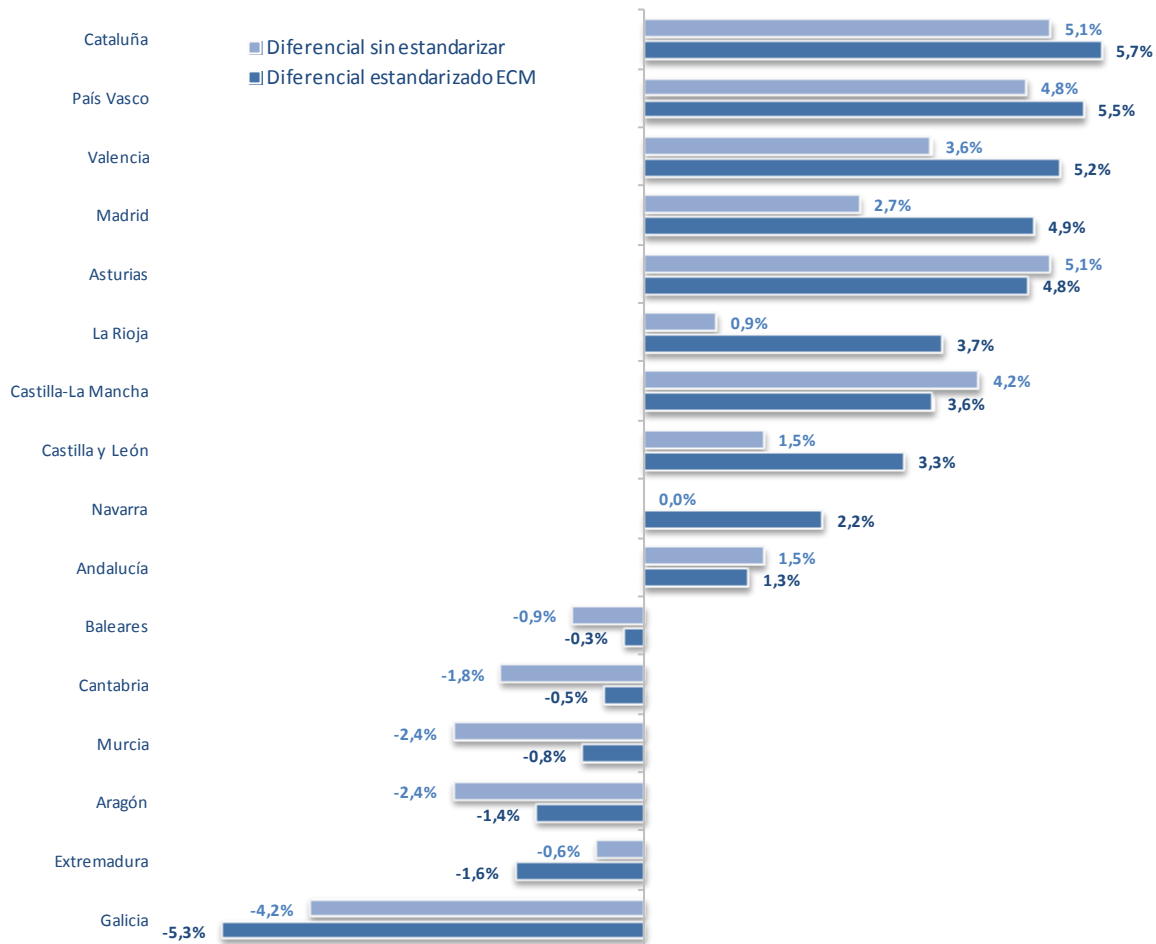
El precio en €/100 Kg ECM se corresponde con contenidos de 4% de grasa y 3,3% de proteína.

\* No incluida Canarias por su condición de Región Ultraperiférica en la UE.

Fuente: Elaborado por CETAL a partir de FEGA e IFCN

Galicia y Cataluña cierran y encabezan respectivamente el ranking de precios.

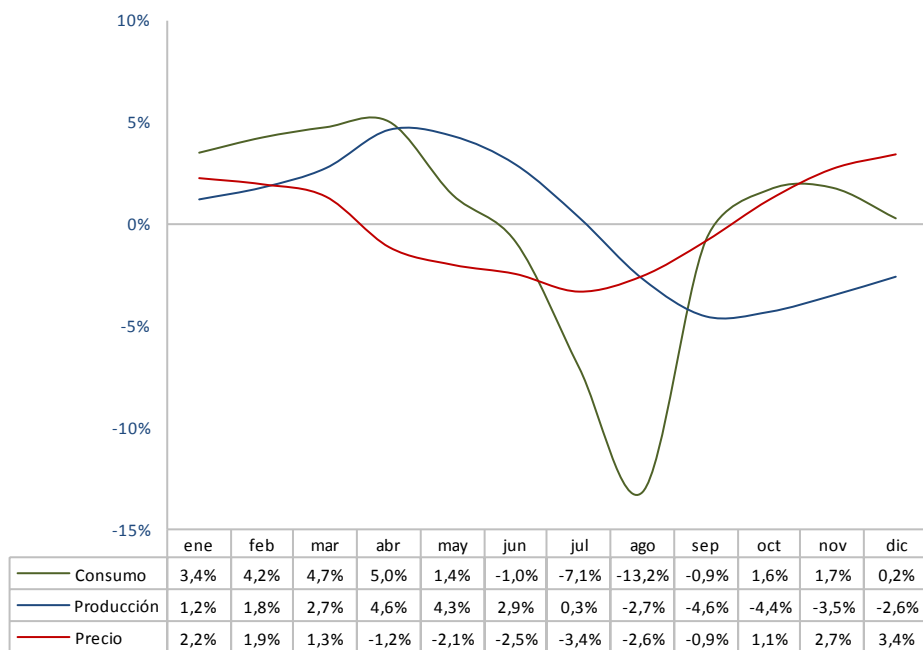
**Diferenciales de precio de la leche estandarizada y sin estandarizar con la media de España**  
 Noviembre 2018



El precio en €/100 Kg está referido al contenido real de grasa y proteína.  
 El precio en €/100 Kg ECM se corresponde con contenidos de 4% de grasa y 3,3% de proteína.  
 \* No incluida Canarias por su condición de Región Ultraperiférica en la UE.  
**Fuente:** Elaborado por CETAL a partir de FEGA e IFCN

En noviembre los diferenciales entre las distintas Comunidades Autónomas se acentúan en precios estandarizados (11,0 puntos) frente a los de precios no estandarizados ( 9,3 puntos).

Desviaciones mensuales del precio de la leche pagado al productor, de la producción y del consumo



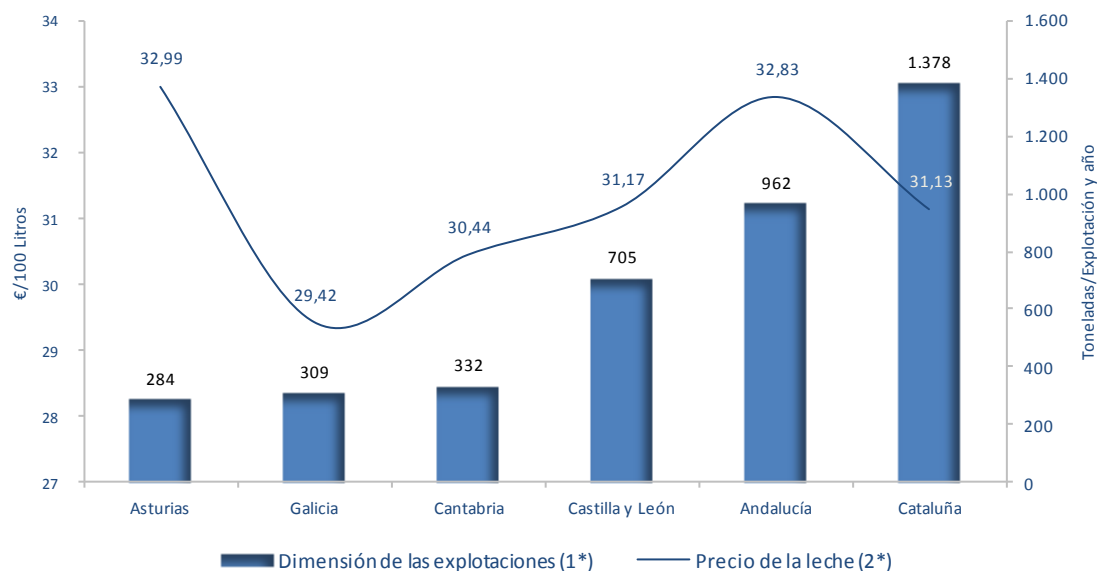
Desviaciones promedio 5 últimos años más año en curso.

Fuente: Elaborado por CETAL a partir de EUROSTAT, MMO, BDCH-MAPA e IDEGA-USC

La estacionalidad positiva del consumo, unida al descenso de la producción del mes de noviembre, determina que el precio en este mes se sitúe 2,7 puntos por encima de su media anual.

### Dimensión de la explotación láctea y precio de la leche pagado al productor

Comunidades Autónomas que superan el 5% de la leche producida en España



(1\*) Entregas por explotación y año. Media 2016-2017.

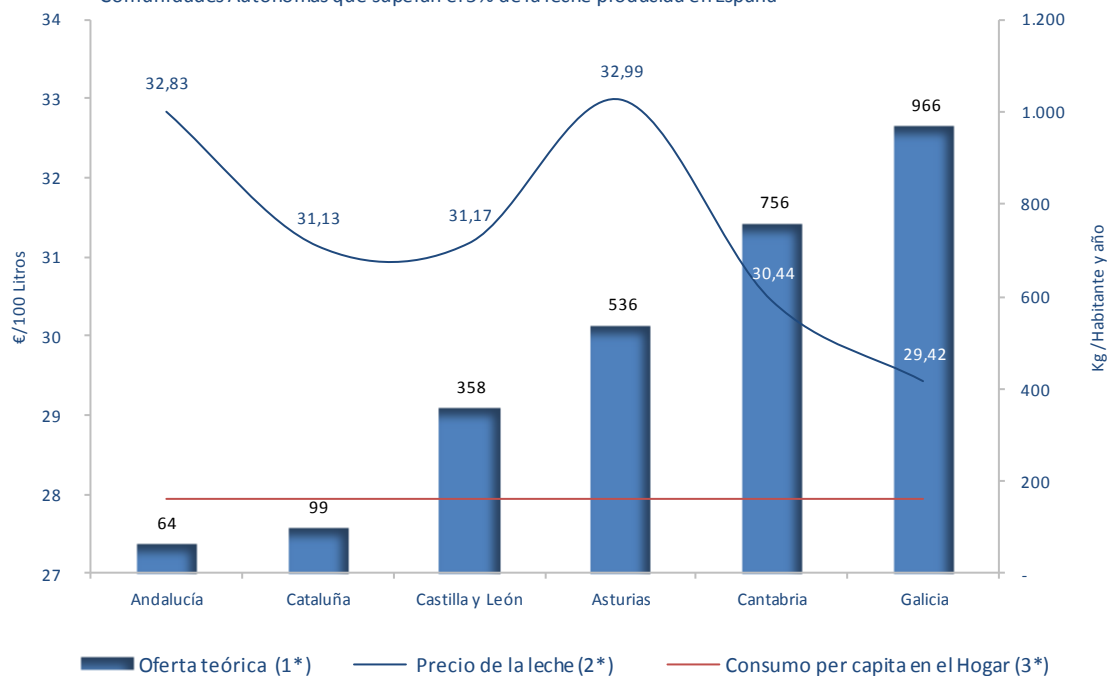
(2\*) Precio de la leche pagado al productor en €/100 Litros, excluido el IVA. Media 2016-2017.

Fuente: Elaborado por CETAL a partir de FEAGA

La relación directa entre dimensión de las explotaciones y precio se altera significativamente en Andalucía y Asturias debido al peso del sector cooperativo en estas dos Comunidades Autónomas.

### Producción y consumo por habitante y precio de la leche pagado al productor

Comunidades Autónomas que superan el 5% de la leche producida en España



(1\*) Kg Leche producida / Habitante. Media 2016-2017.

(2\*) Precio de la leche pagado al productor en €/100 Litros, excluido el IVA. Media 2016-2017.

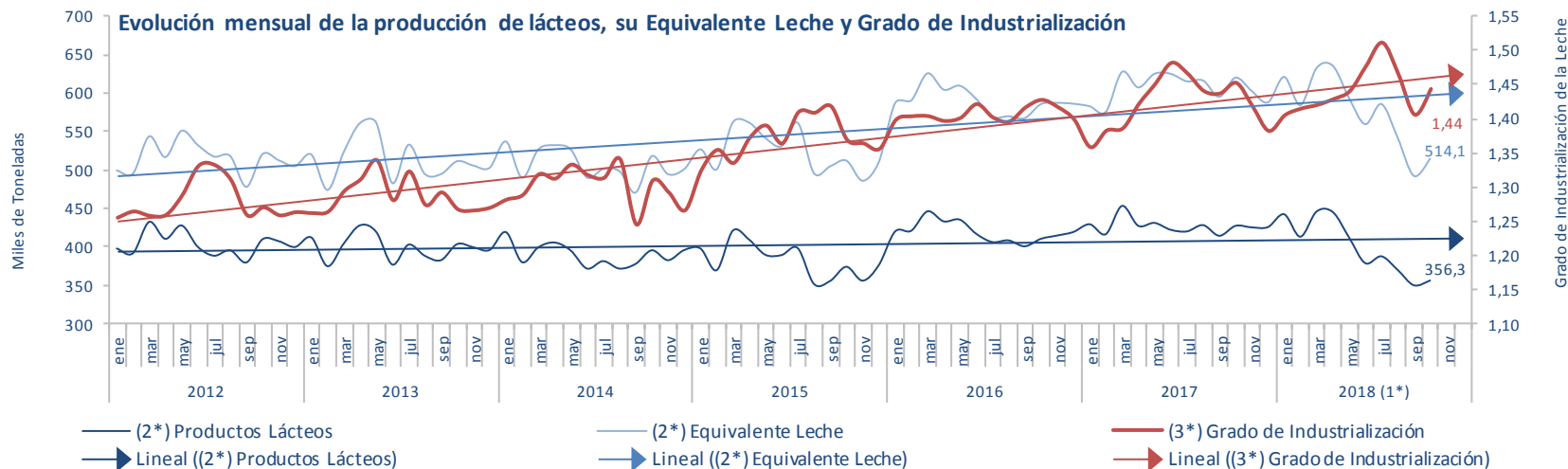
(3\*) Consumo en el Hogar en España en Kg Equivalente Leche / Habitante y año. Media 2015-2017.

**Fuente:** Elaborado por CETAL a partir de FEAGA, BDCH-MAPAMA, INE e IDEGA-USC

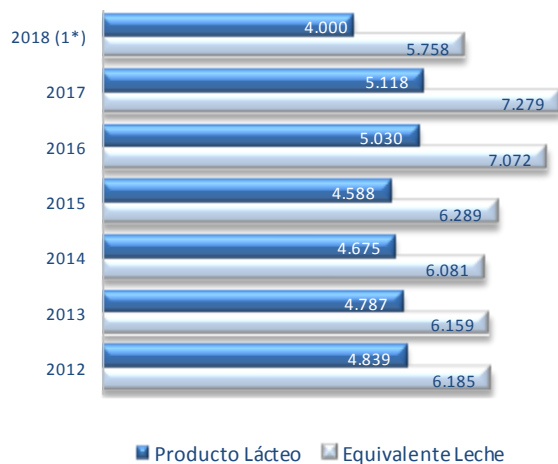
La relación inversa entre autoabastecimiento y precio nuevamente es rota por Asturias debido al peso de su sector cooperativo.

## INDUSTRIA





**Producción anual de lácteos**  
Miles de Toneladas



(1\*) Último mes: oct-18

(2\*) Eje principal. Miles de Toneladas.

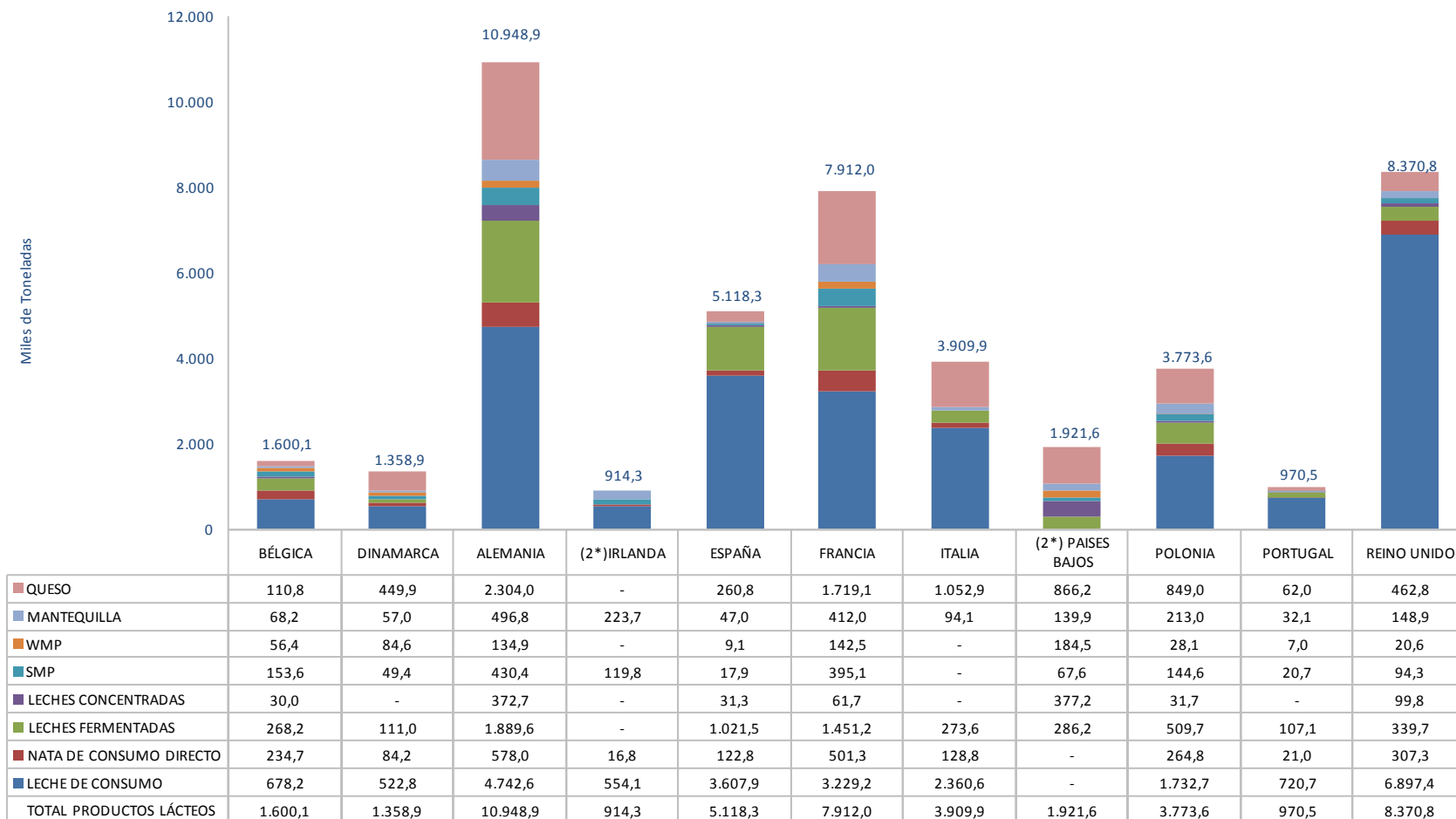
(3\*) Eje secundario. Grado de Industrialización de la Leche (Tn Equivalente Leche/Tn Producto Lácteo).

Quesos: Producto Lácteo y Equivalente Leche excluidos quesos de mezcla.

**Fuente:** Elaborado por CETAL a partir de EUROSTAT e IDEGA-USC

Se mantienen las tendencias de incremento de la producción industrial y del grado de industrialización de la leche.

Producción industrial en los países de referencia para España en 2017 (1\*)



(1\*) Los 10 principales países productores de la UE más Portugal.

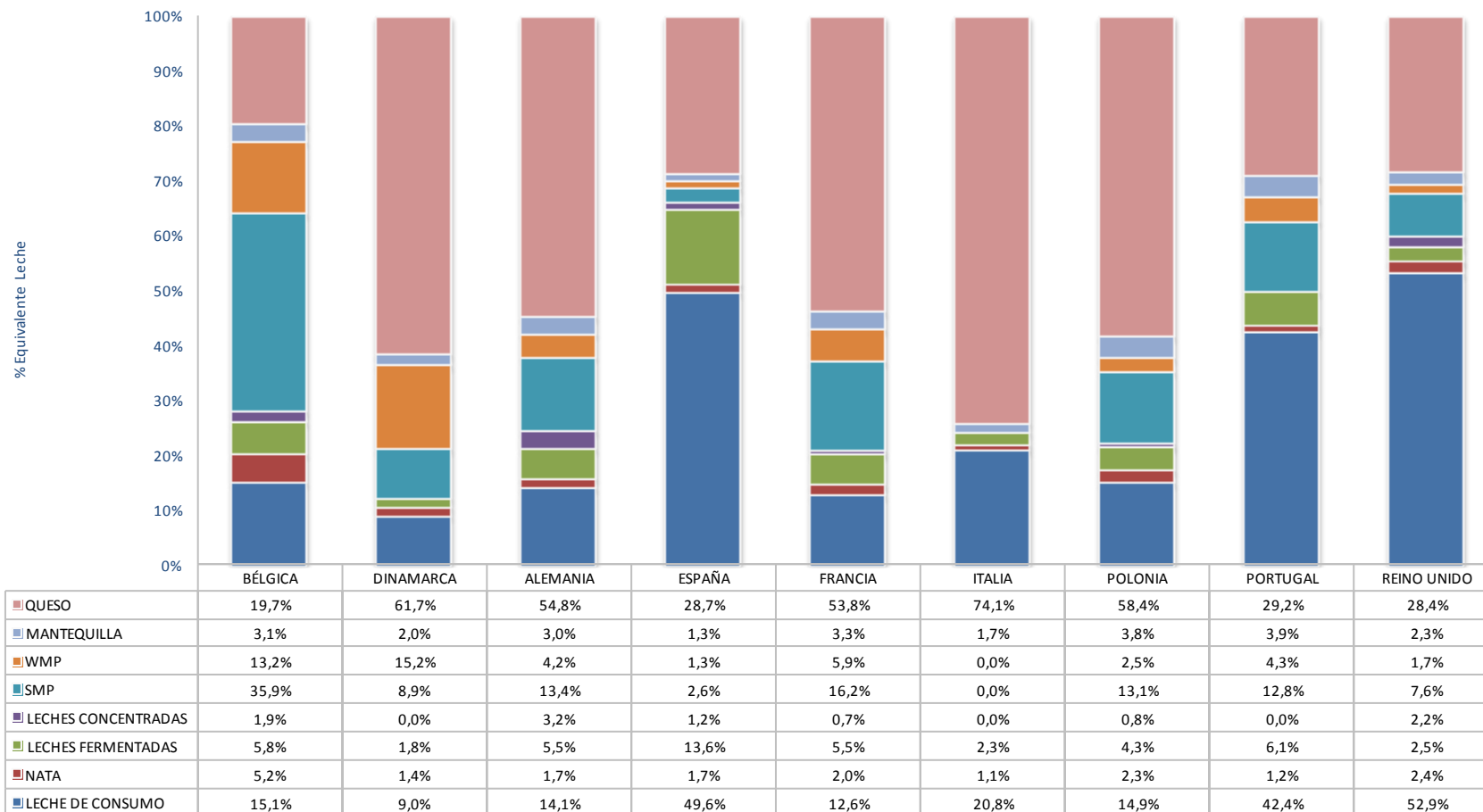
(2\*) No disponibles datos completos por confidencialidad.

Fuente: EUROSTAT

En 2017 España continuó ocupando el cuarto puesto en volumen de producción industrial de la UE, aun siendo relegada al octavo en recogida de leche tras ser superada por Irlanda.

**Estructura de la producción de lácteos en países de referencia para España en 2017 (1\*)**

% Equivalente Leche destinada a cada tipología de producto lácteo



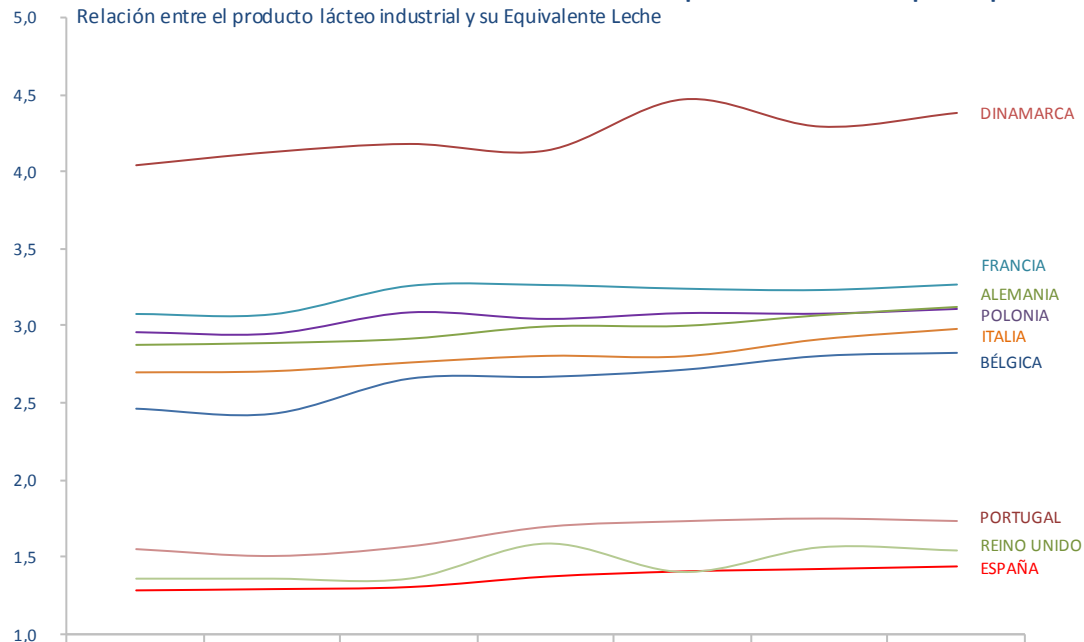
(1\*) Los 10 principales países productores de la UE más Portugal. Se excluyen Irlanda y Países Bajos por ausencia de datos completos por confidencialidad.

Fuente: Elaborado por CETAL a partir de EUROSTAT e IDEGA-USC

La estructura de la producción industrial española se caracteriza por el gran peso de la leche de consumo. Mantiene cierta analogía con la de Portugal y Reino Unido.

**Evolución del Grado de Industrialización de la Leche en países de referencia para España (1\*)**

Relación entre el producto lácteo industrial y su Equivalente Leche



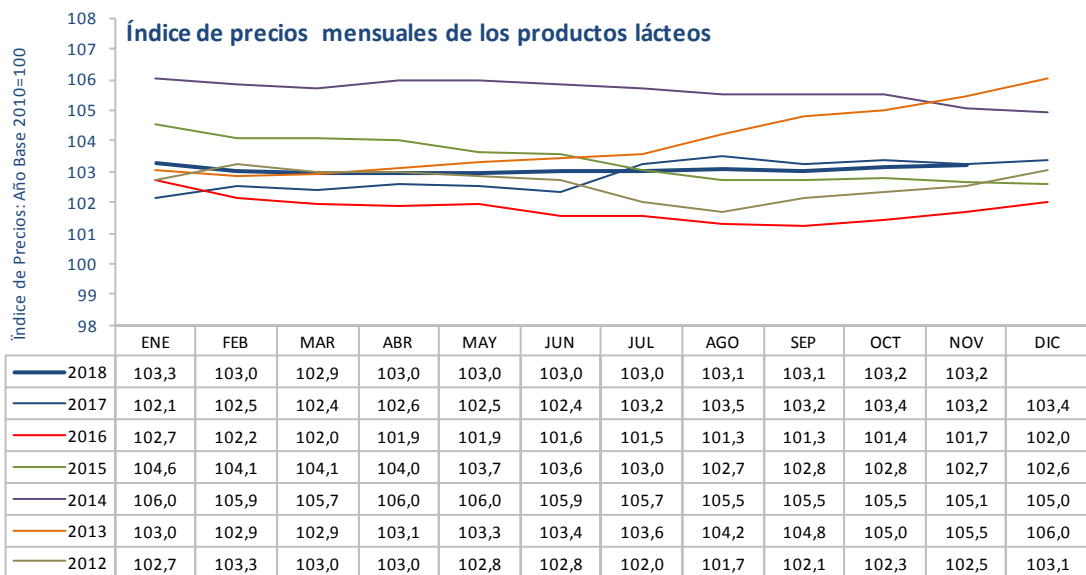
|             | 2012 | 2013 | 2014 | 2015 | 2016 | 2017 | 2018 (2*) |
|-------------|------|------|------|------|------|------|-----------|
| DINAMARCA   | 4,04 | 4,13 | 4,18 | 4,14 | 4,47 | 4,30 | 4,38      |
| FRANCIA     | 3,08 | 3,08 | 3,26 | 3,26 | 3,24 | 3,23 | 3,26      |
| POLONIA     | 2,95 | 2,95 | 3,09 | 3,05 | 3,08 | 3,08 | 3,11      |
| ALEMANIA    | 2,88 | 2,89 | 2,92 | 3,00 | 3,00 | 3,07 | 3,12      |
| ITALIA      | 2,70 | 2,70 | 2,76 | 2,80 | 2,80 | 2,91 | 2,98      |
| BÉLGICA     | 2,46 | 2,42 | 2,66 | 2,67 | 2,72 | 2,81 | 2,83      |
| PORTUGAL    | 1,55 | 1,51 | 1,57 | 1,70 | 1,73 | 1,75 | 1,73      |
| ESPAÑA      | 1,28 | 1,29 | 1,30 | 1,37 | 1,41 | 1,42 | 1,44      |
| REINO UNIDO | 1,36 | 1,36 | 1,36 | 1,58 | 1,40 | 1,56 | 1,54      |

(1\*) Los 10 principales países productores de la UE más Portugal. Se excluyen Irlanda y Países Bajos por ausencia de datos completos por confidencialidad.

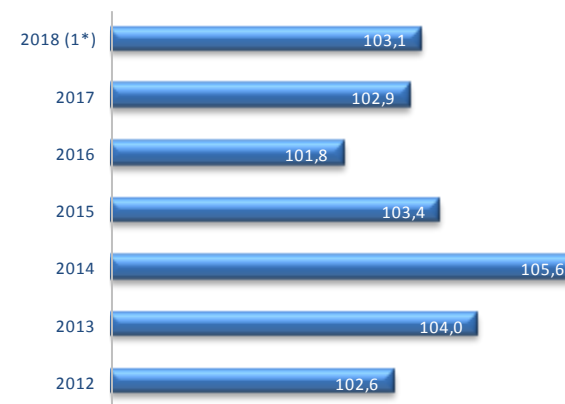
(2\*) 2018 (Enero - Octubre)

Fuente: Elaborado por CETAL a partir de EUROSTAT e IDEGA-USC

España, a pesar de una ligera mejora en este índice en los últimos años, continúa a la cola de los países de su entorno en cuanto a grado de industrialización de la leche.



**Índice de precios anuales de los productos lácteos**  
Año Base 2010=100



(1\*) 2018 (Enero - Noviembre)

Año Base 2010

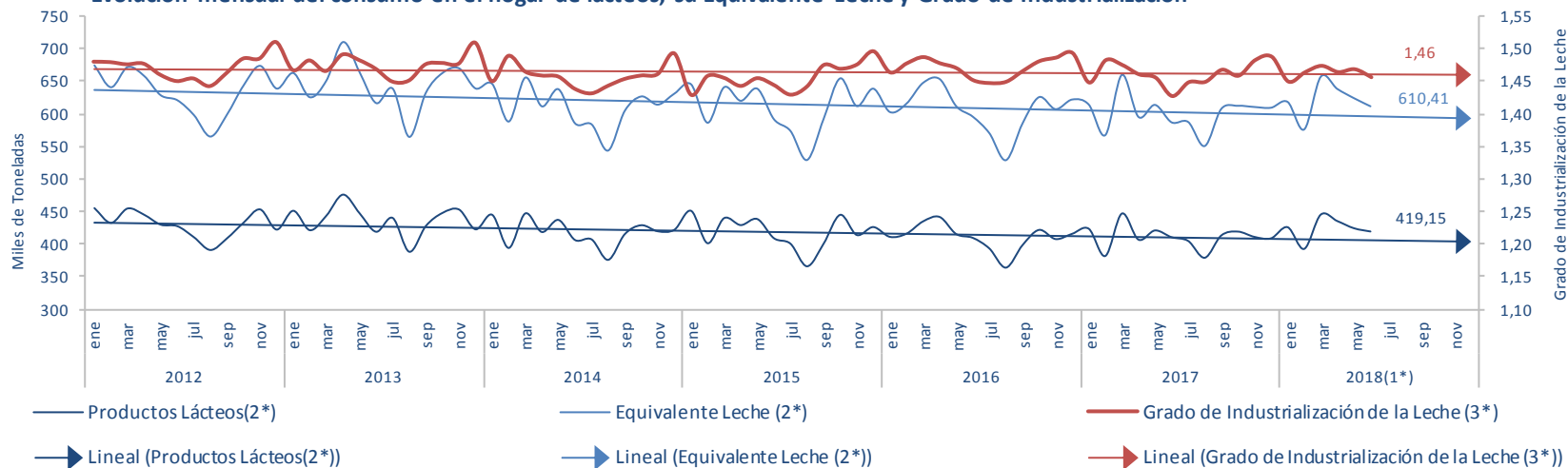
Precios de productos fabricados y comercializados en España a la salida de fábrica.

Fuente: IPRI- INE

Continúa ralentizándose la ligera recuperación de los precios industriales iniciada en 2017.

## DISTRIBUCIÓN

**Evolución mensual del consumo en el hogar de lácteos, su Equivalente Leche y Grado de Industrialización**



**Consumo anual de lácteos en el hogar**

Miles de Toneladas



(1\*) Último mes: jun-18

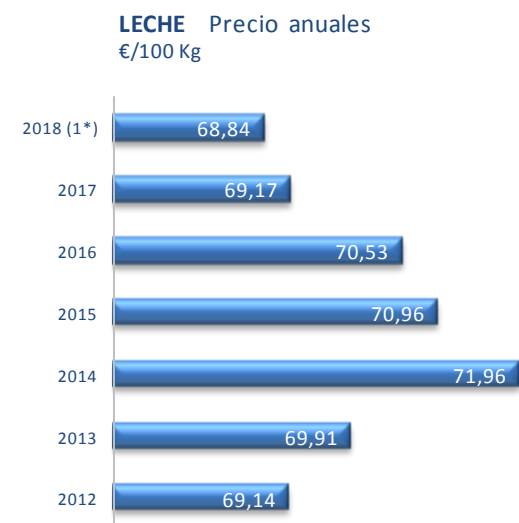
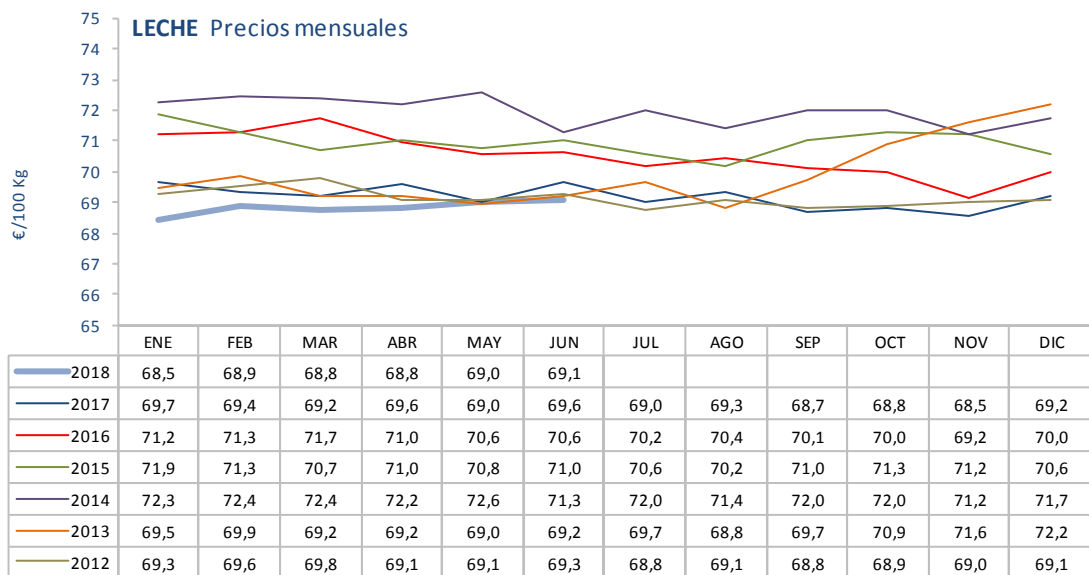
(2\*) Eje principal. Miles de Toneladas.

(3\*) Eje secundario. Grado de Industrialización de la Leche (Tn Equivalente Leche/Tn Producto Lácteo)

Queso: Producto Lácteo y Equivalente Leche incluidos quesos de mezcla.

**Fuente:** Elaborado por CETAL a partir de BDCH-MAPAMA e IDEGA-USC

Continúa la tendencia de lento pero sostenido descenso en el consumo de lácteos en el hogar.



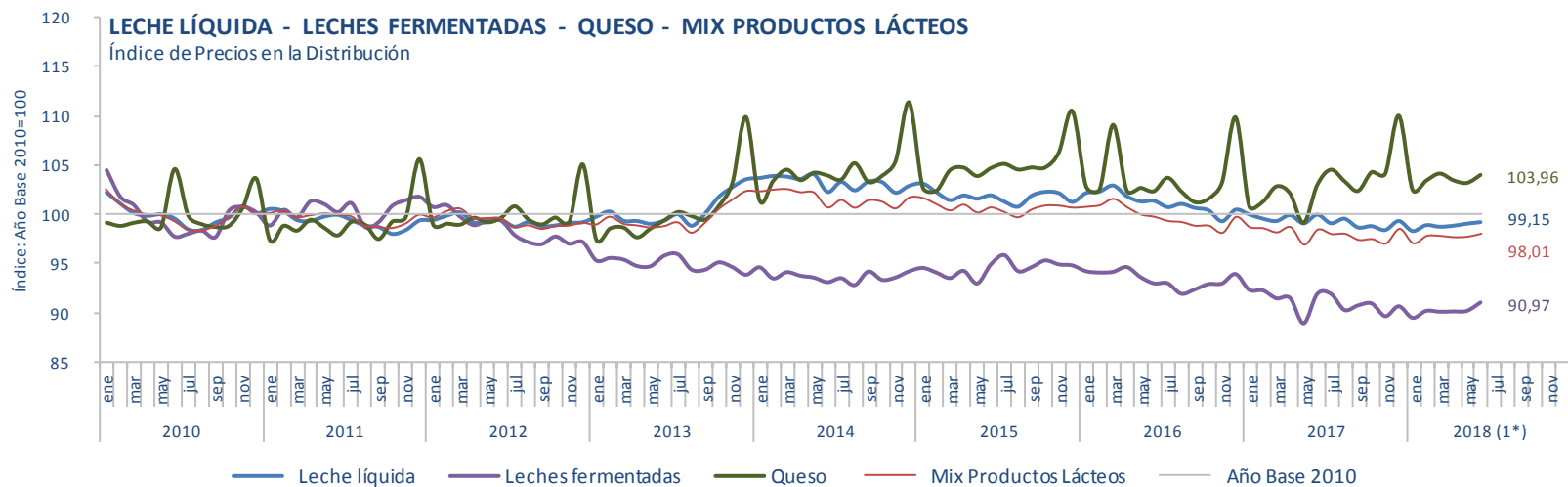
(1\*) 2018 (Enero - Junio)

€/100 Kg IVA excluido.

Fuente: BDCH-MAPAMA

Los precios de la leche de consumo en el primer semestre de 2018 se sitúan en los niveles más bajos de los últimos años..





(1\*) Último mes: jun-18

Año Base 2010=100

Fuente: Elaborado por CETAL a partir de EUROSTAT y BDCH-MAPA

El índice de precios de la leche de consumo se mantiene por encima del mix de productos lácteos como viene ocurriendo desde la crisis de 2012, año en el que se trasladó la presión a la baja a los yogures.

## COMERCIO EXTERIOR

### Evolución anual de las exportaciones e importaciones de leche a granel y productos lácteos

Toneladas



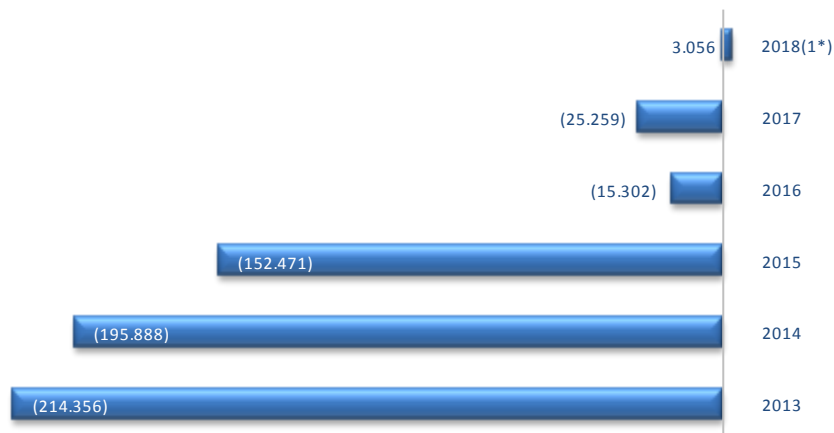
(1\*) 2018 (Enero - Octubre)

Los datos incluyen quesos de mezcla, oveja y cabra así como leche de cabra.

Fuente: DATACOMEX

Se consolida la tendencia a repetir en 2018 un comportamiento de importaciones y exportaciones análogo al registrado en 2016.

**Leche de vaca a granel** Balance anual Comercio Exterior  
Toneladas



(1\*) 2018 (Enero - Octubre)

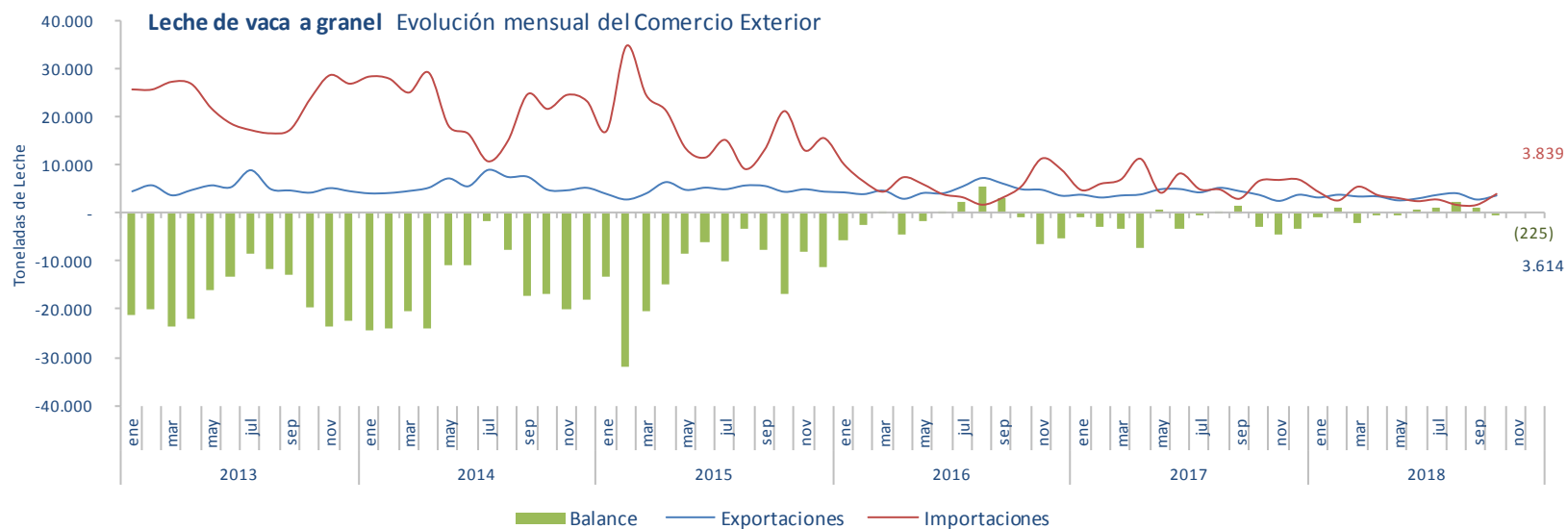
Los datos incluyen quesos de mezcla, oveja y cabra así como leche de cabra.

**Fuente:** Elaborado por CETAL a partir de DATACOMEX e IDEGA-USC

**Productos Lácteos** Balance anual Comercio Exterior  
Toneladas



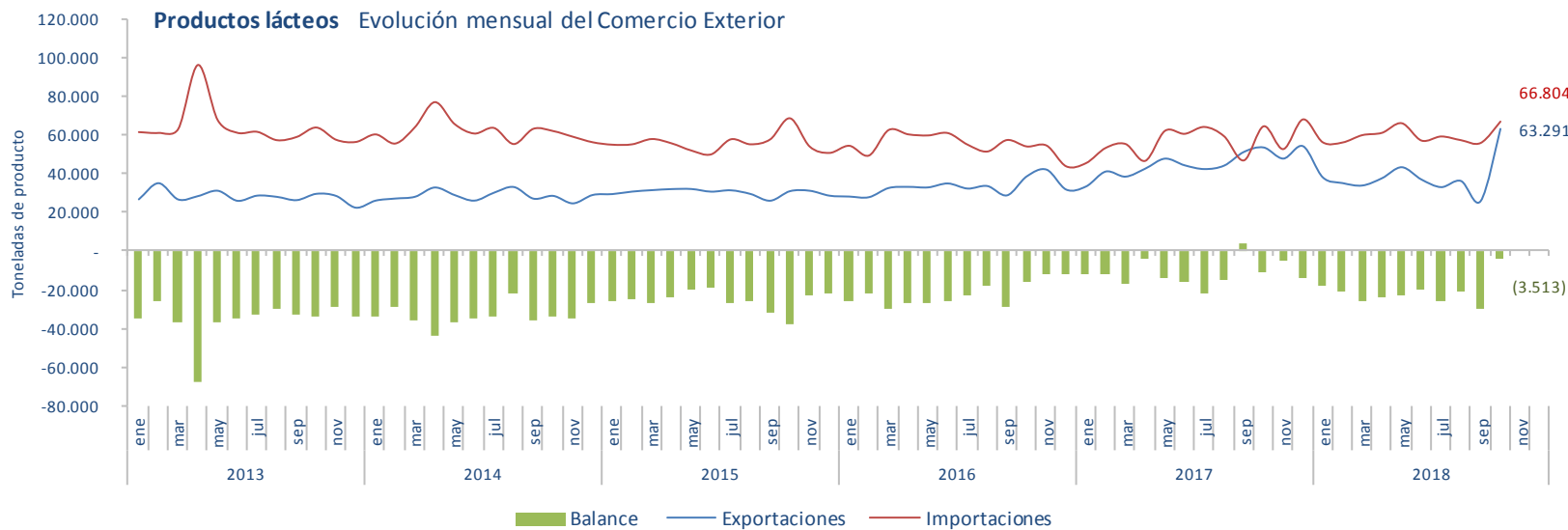
El balance de leche a granel mantiene su signo positivo, 2018 puede terminar siendo el punto de inflexión. El de productos lácteos, en cambio, es análogo al registrado en 2016. Se rompe la tendencia de mejora iniciada en 2013.



(1\*) 2018 Último mes: oct-18

Fuente: DATACOMEX

Balance ligeramente negativo en el mes de octubre, pero de menor intensidad que en 2017.



(1\*) 2018 Último mes: oct-18

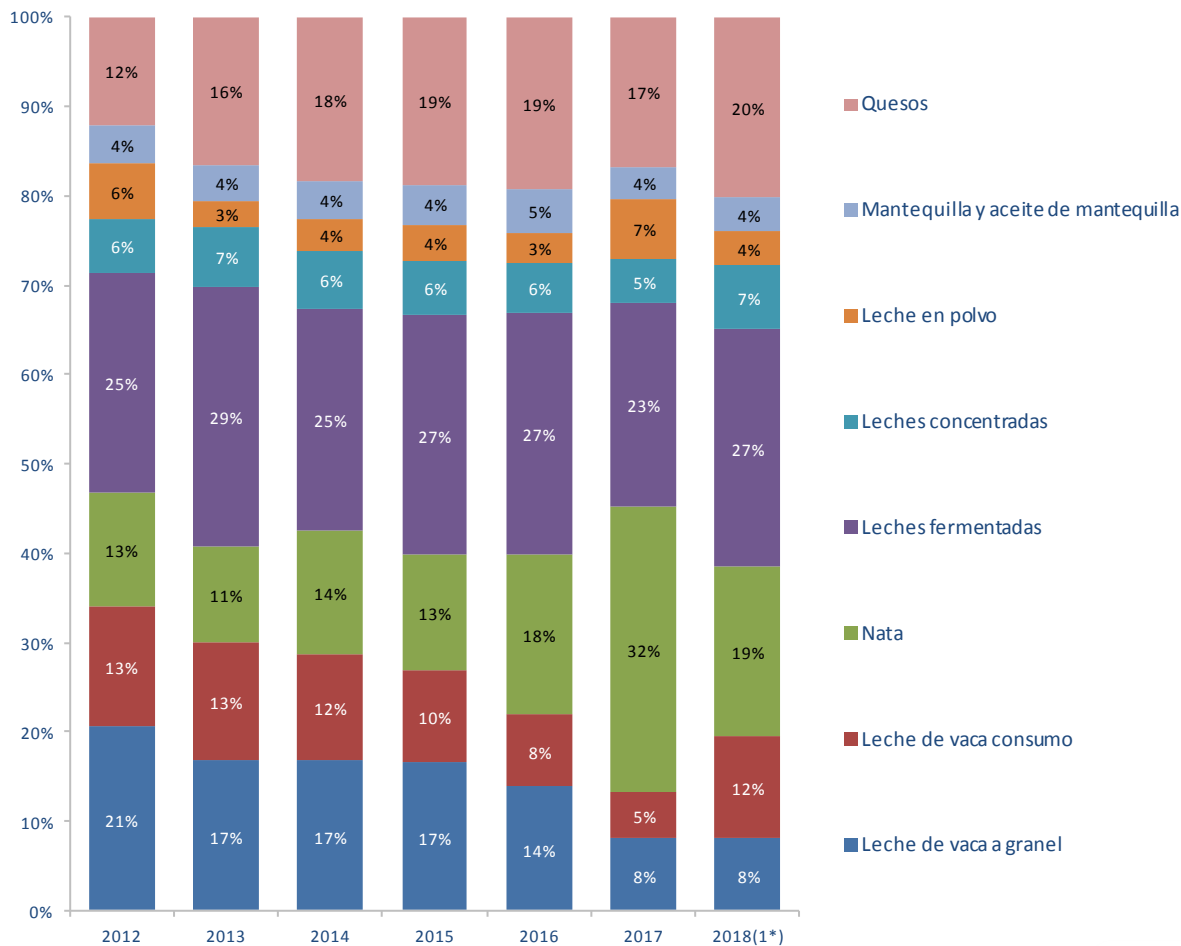
Los datos incluyen quesos de mezcla, oveja y cabra así como leche de cabra.

Fuente: Elaborado por CETAL a partir de DATACOMEX e IDEGA-USC

Comportamiento ligeramente mejor en este mes de octubre que en el mismo mes de 2017.

### Estructura de las Exportaciones

% Volumen



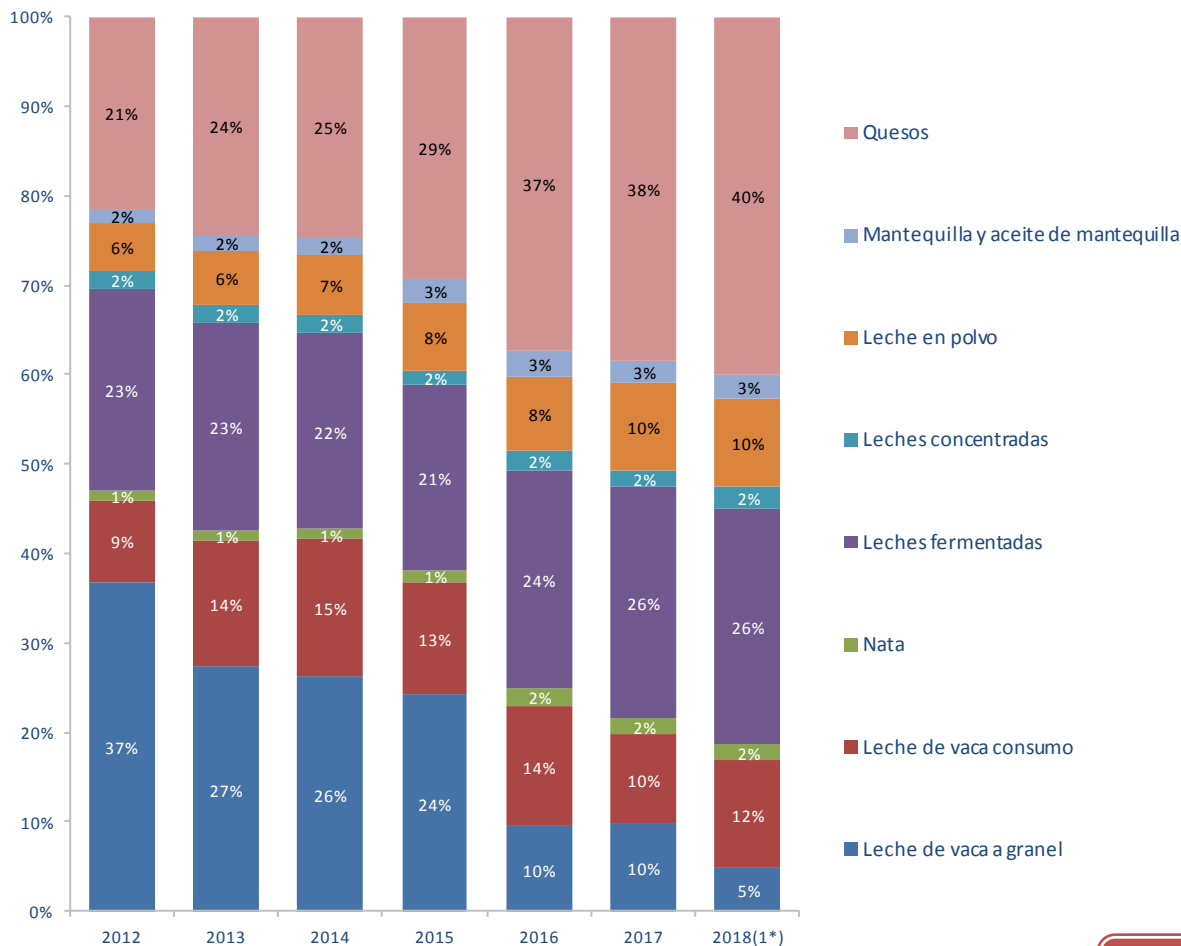
(1) 2018 (Enero - Octubre)

Los datos incluyen quesos de mezcla, oveja y cabra así como lech

Fuente: Elaborado por CETAL a partir de DATACOMEX

Conjuntamente, quesos y leches fermentadas bajan por primera vez en el acumulado del año del 50% de las exportaciones.

**Estructura de las Importaciones**  
% Volumen



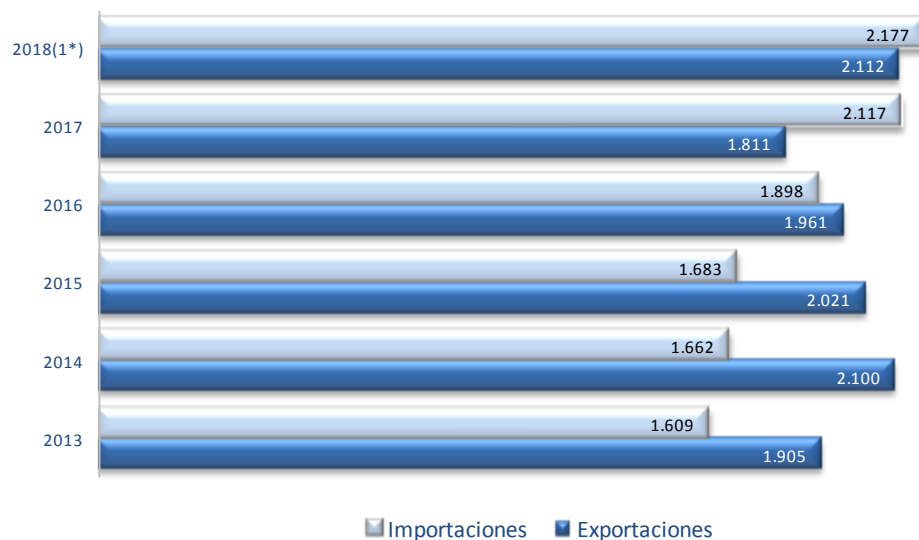
(1) 2018 (Enero - Octubre)  
Los datos incluyen quesos de mezcla, oveja y cabra así como lech  
Fuente: Elaborado por CETAL a partir de DATACOMEX

Continúa el estancamiento de las importaciones de leche a granel. Quesos y leches fermentadas se mantienen acaparando el 66% de las importaciones.



### Evolución anual del valor unitario de exportaciones e importaciones de leche y productos lácteos

€/Tonelada



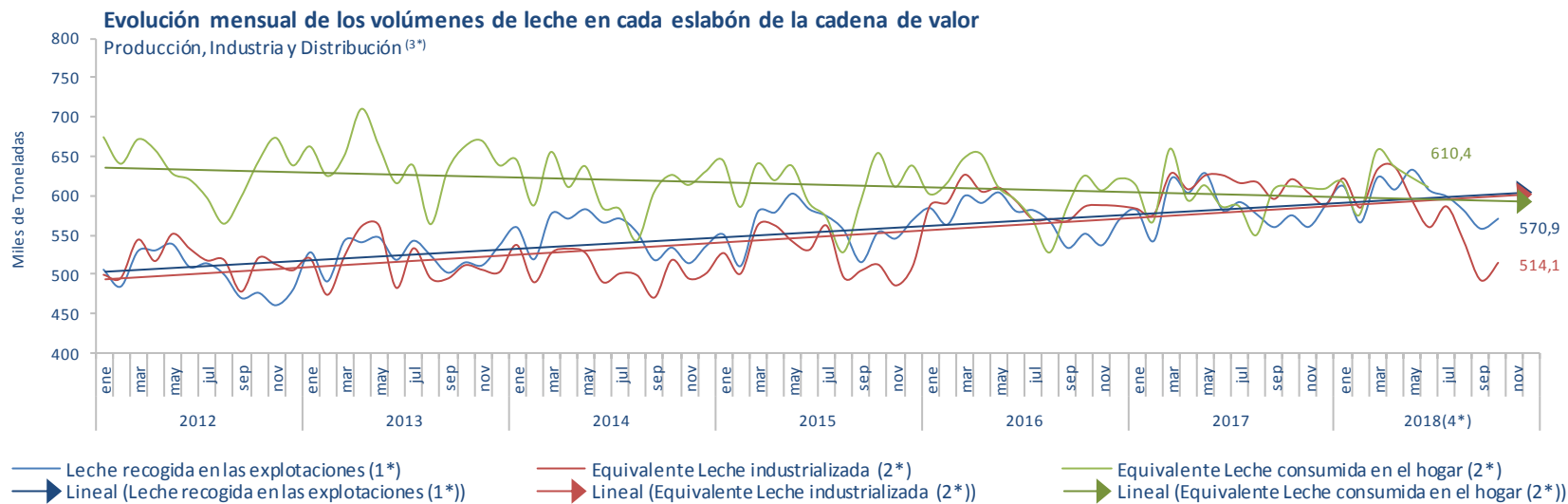
(1\*) 2018 (Enero - Octubre)

Los datos incluyen quesos de mezcla, oveja y cabra así como leche de cabra.

Fuente: DATACOMEX

Por primera vez, en el acumulado de 2018, los valores unitarios de las importaciones se sitúan por encima de los correspondientes a las exportaciones.

## CADENA DE VALOR



(1\*) Miles de Toneladas de leche.

(2\*) Miles de Toneladas de Equivalente Leche.

(3\*) Distribución: exclusivamente productos lácteos consumidos en el hogar.

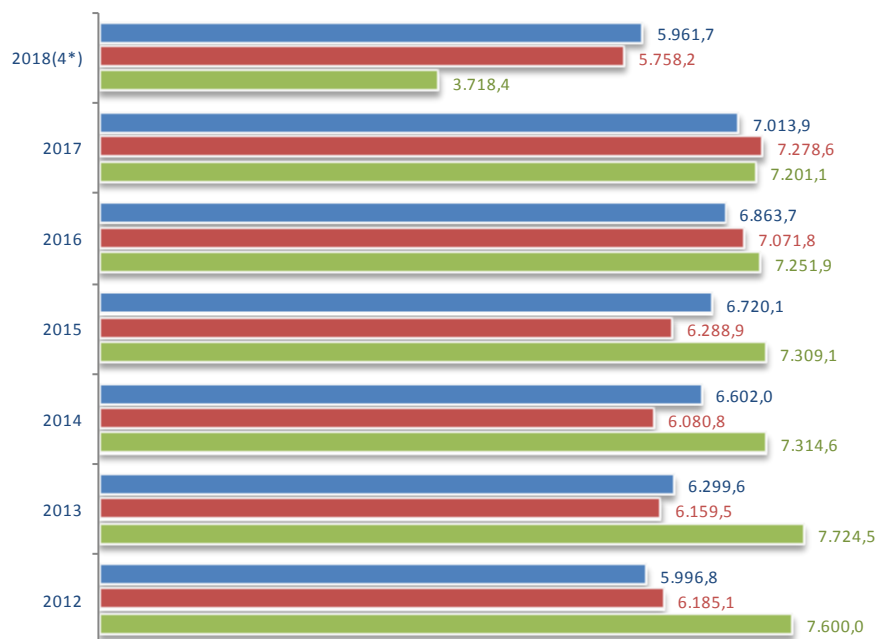
(4\*) Último mes: Producción oct-18 Industria oct-18 Distribución jun-18

Fuente: Elaborado por CETAL a partir de FEGA, EUROSTAT, BDCH-MAPAMA e IDEGA-USC

Se mantiene la tendencia inversa de producción y consumo en el hogar.

### Evolución anual de los volúmenes de leche en cada eslabón de la cadena de valor

Producción, Industria y Distribución (3\*)



■ Leche recogida en las explotaciones (1\*)

■ Equivalente Leche industrializada (2\*)

■ Equivalente Leche consumida en el hogar (2\*)

(1\*) Miles de Toneladas de leche.

(2\*) Miles de Toneladas de Equivalente Leche.

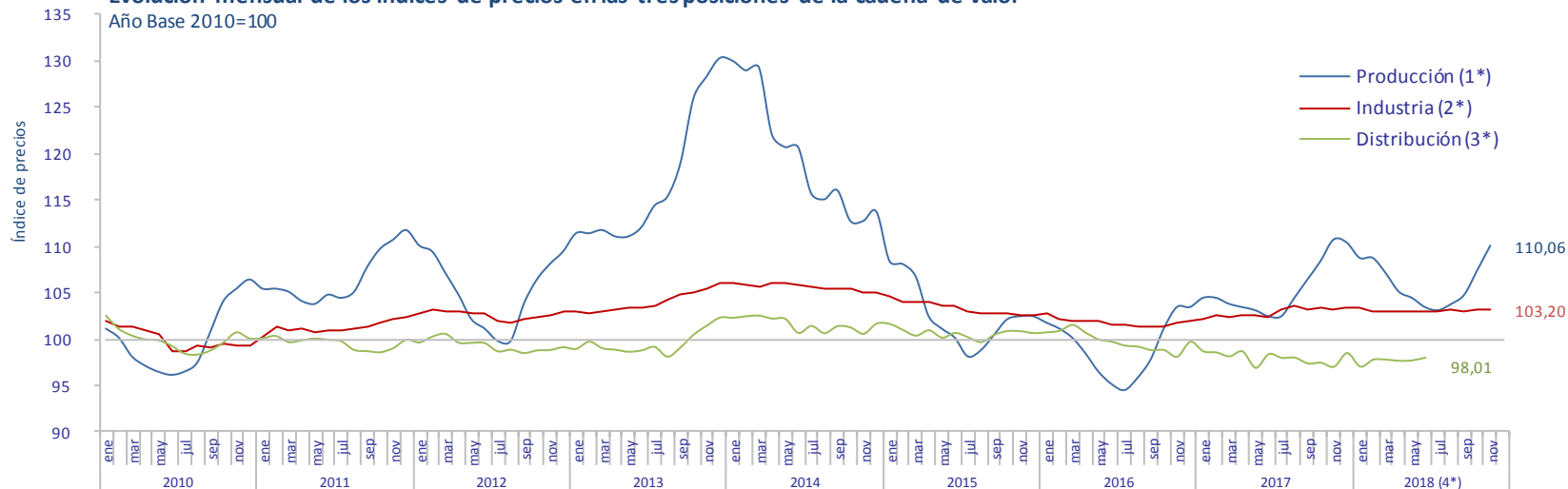
(3\*) Distribución: exclusivamente productos lácteos consumidos en el hogar.

(4\*) Último mes: Producción oct-18 Industria oct-18 Distribución jun-18

Fuente: Elaborado por CETAL a partir de FEAGA, EUROSTAT, BDCH-MAPAMA e IDEGA-USC

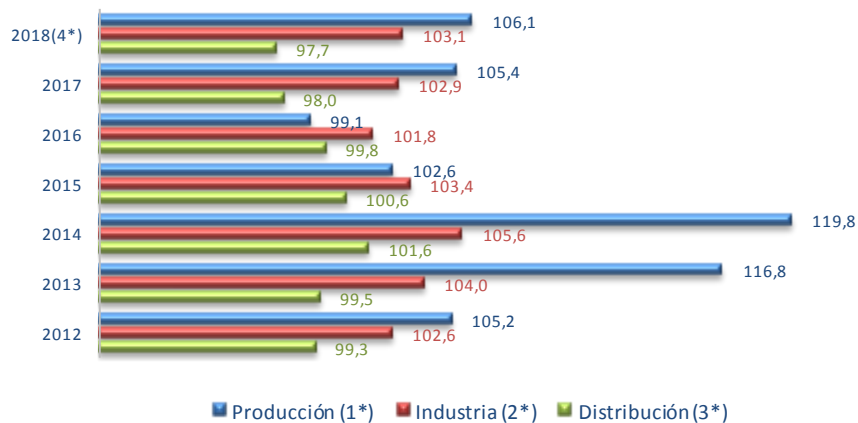
Se constata el avance hacia el equilibrio entre producción, transformación y consumo en el hogar.

**Evolución mensual de los índices de precios en las tres posiciones de la cadena de valor**



**Evolución anual de los índices de precios en las tres posiciones de la cadena de valor**

Año Base 2010=100



(1\*) Índice de precios de la leche pagados al productor.

(2\*) Índice de precios de los productos lácteos fabricados y comercializados en España.

(3\*) Índice de precios de los productos lácteos en la distribución.

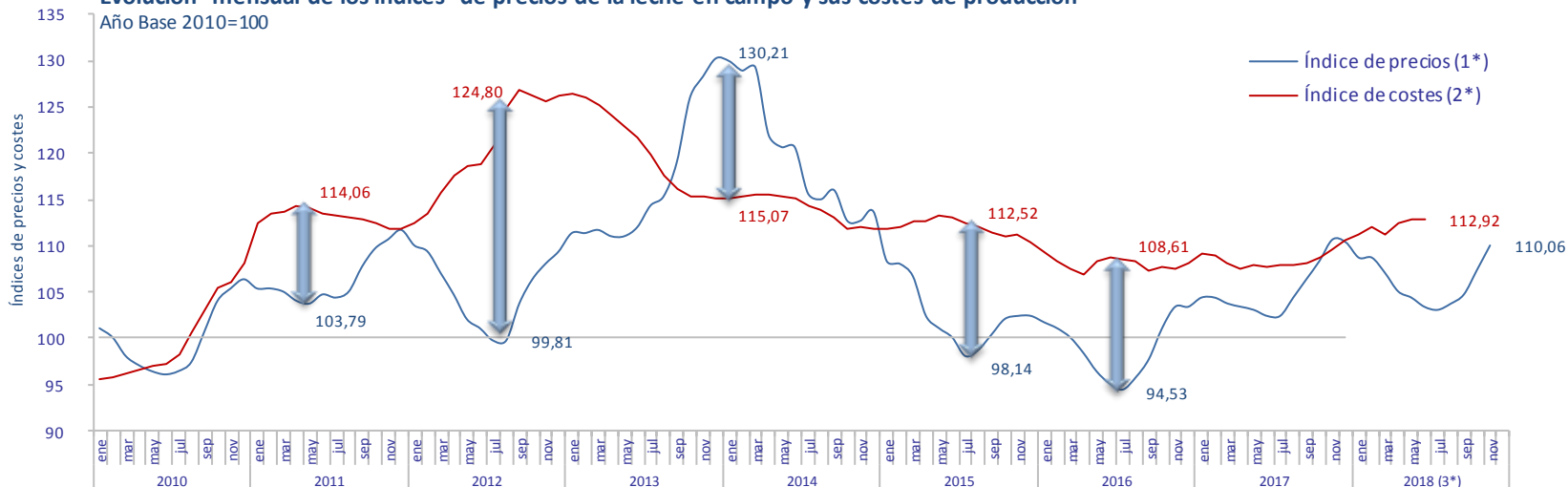
(4\*) Último mes: Producción nov-18 Industria nov-18 Distribución jun-18

Índices de los precios en posición de salida de cada eslabón de la cadena de valor y sin incluir el IVA.

Fuente: Elaborado por CETAL a partir de MMO, INE, BDCH-MAPAMA y EUROSTAT

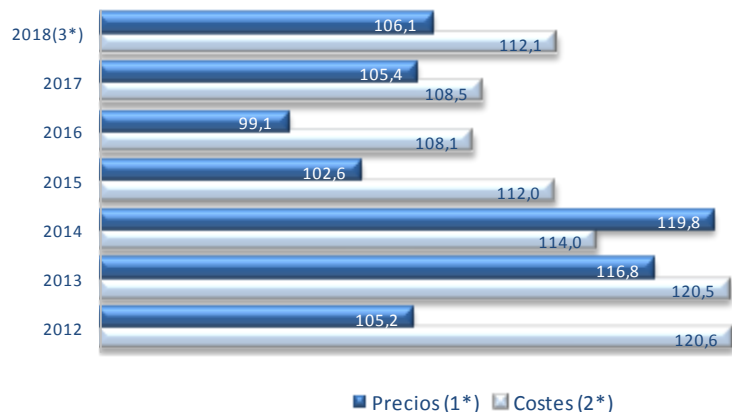
La evolución del índice de precios al productor en el periodo julio 2016- julio 2018 presenta una curva análoga a la del mismo periodo en 2010-2012.

**Evolución mensual de los índices de precios de la leche en campo y sus costes de producción**



**Evolución anual de los índices de precios de la leche en campo y sus costes de producción**

Año Base 2010=100



(1\*) Índice de precios de la leche pagados al productor.

(2\*) Índice de costes de producción basado en los costes de fuera de la explotación.

Índices en posición explotación ganadera y sin incluir el IVA.

(3\*) Último mes: Precios nov-18 Costes jun-18

Fuente: Elaborado por CETAL a partir de MMO e (IPPPA-RECANY)-MAPAMA

Las fluctuaciones en los índices de costes y precios no representan márgenes de beneficio o pérdidas, pero sí indican la intensidad y duración de las épocas de crisis y de bonanza para el sector.

## ANEXOS\_FUENTES DE INFORMACIÓN

- EUROSTAT (Oficina Estadística de la Unión Europea)  
Cows'milk collection and products obtained
- FEGA (Fondo Español de Garantía Agraria)  
Información Mensual del Régimen de Tasa Láctea  
Declaraciones Obligatorias del Sector Vacuno de Leche
- IFCN (International Farm Comparison Network)  
(RENGRATI) Red Nacional de Granjas Típicas
- INE (Instituto Nacional de Estadística)  
(IPRI) Índice de Precios Industriales
- MAPA (Ministerio de Agricultura, Pesca y Alimentación)  
(BDCH) Base de Datos Consumo en el Hogar - MAPAMA  
(PPPA) Precios Percibidos y Pagados por los Agricultores  
(RECAN) Red Contable Agraria Nacional
- MINECO (Ministerio de Economía, Industria y Competitividad)  
(DATACOMEX) Base de Datos de Comercio Exterior
- MMO (EU Milk Market Observatory)  
Historical EU price serie of Cow's Raw Milk  
Historical series of EU average prices of Dairy Products
- USC (Universidade de Santiago de Compostela)  
(IDEGA) Instituto de Estudos e Desenvolvimento de Galicia



| Kg Equivalente Leche / Kg Producto Lácteo |       |
|---|-------|
| Leche líquida                             | 1,00  |
| Leche condensada                          | 2,60  |
| Leche en polvo                            | 10,50 |
| Leche evaporada                           | 3,20  |
| Preparados lácteos                        | 0,95  |
| Batidos de leche                          | 0,95  |
| Batidos de yogurt                         | 0,97  |
| Leches fermentadas                        | 0,97  |
| Mantequilla                               | 2,05  |
| Queso Vaca puro                           | 8,00  |
| Helados y tartas                          | 0,85  |
| Nata                                      | 1,00  |
| Natillas                                  | 0,85  |
| Flanes preparados                         | 0,85  |
| Cuajadas                                  | 0,85  |
| Crema de chocolate                        | 0,85  |
| Postres con nata                          | 0,85  |
| Otros derivados lácteos                   | 0,85  |

CETAL trabaja actualmente en la elaboración de coeficientes más ajustados con el fin de mejorar las estimaciones del equivalente leche de los productos industriales.