

# DECLARACIONES OBLIGATORIAS DEL SECTOR VACUNO DE LECHE

MARZO 2019



GOBIERNO  
DE ESPAÑA

MINISTERIO  
DE AGRICULTURA, PESCA  
Y ALIMENTACIÓN

SECRETARÍA GENERAL  
DE AGRICULTURA  
Y ALIMENTACIÓN

FONDO ESPAÑOL  
DE GARANTÍA AGRARIA O.A.



GOBIERNO  
DE ESPAÑA

MINISTERIO  
DE AGRICULTURA, PESCA  
Y ALIMENTACIÓN

SECRETARÍA GENERAL  
DE AGRICULTURA  
Y ALIMENTACIÓN

FONDO ESPAÑOL  
DE GARANTÍA AGRARIA O.A.



Aviso Legal: los contenidos de esta publicación podrán ser reutilizados, citando la fuente y la fecha, en su caso, de la última actualización.



**MINISTERIO DE AGRICULTURA, PESCA Y ALIMENTACIÓN**

Edita:

© Ministerio de Agricultura, Pesca y Alimentación.

Secretaría General Técnica

Centro de Publicaciones

Catálogo de Publicaciones de la Administración General del Estado:

<http://publicacionesoficiales.boe.es/>

NIPO: 00319047X



GOBIERNO  
DE ESPAÑA

MINISTERIO  
DE AGRICULTURA, PESCA  
Y ALIMENTACIÓN

SECRETARÍA GENERAL  
DE AGRICULTURA  
Y ALIMENTACIÓN

FONDO ESPAÑOL  
DE GARANTÍA AGRARIA O.A.

# DECLARACIONES OBLIGATORIAS DEL SECTOR VACUNO DE LECHE

ABRIL 2018 - MARZO 2019

## ÍNDICE

I. Introducción.....	4	XIX. Evolución de importe medio declarado por mes y año.....	12
II. Datos generales - Comparación con año anterior.....	4	X. Evolución importe medio declarado desde 2015 a 2019.....	13
III. Evolución de entregas mensuales por años.....	6	XI. N° ganaderos con entregas.....	14
IV. N° compradores con leche declarada.....	7	XII. Total leche producida por comunidad autónoma (t).....	15
V. Total leche declarada por compradores (t).....	8	XIII. Características cualitativas. Materia grasa.....	16
VI. Gráfica de compras de leche.....	9	XIV. Características cualitativas. Proteína.....	17
VII. Evolución de importe medio declarado por CCAA.....	10	XV. Detalle de la producción.....	18
VIII. Gráfica evolución importe medio declarado en 2018-2019.....	11	Nota aclaratoria.....	19



## I. INTRODUCCIÓN

El informe analiza, en los 12 últimos meses, los datos aportados por los compradores que recogen leche en España, en las declaraciones obligatorias de entregas mensuales de leche que establece el Real Decreto 319/2015, de 24 de abril, sobre declaraciones obligatorias a efectuar por primeros compradores y productores de leche y productos lácteos de vaca, oveja y cabra.

Los datos son provisionales, susceptibles de actualización por posibles cambios en las declaraciones presentadas, o por la depuración de las mismas.



GOBIERNO  
DE ESPAÑA

MINISTERIO  
DE AGRICULTURA, PESCA  
Y ALIMENTACIÓN

SECRETARÍA GENERAL  
DE AGRICULTURA  
Y ALIMENTACIÓN

FONDO ESPAÑOL  
DE GARANTÍA AGRARIA O.A.

# DECLARACIONES OBLIGATORIAS DEL SECTOR VACUNO DE LECHE

ABRIL 2018 - MARZO 2019

## II. DATOS GENERALES - Comparación con año anterior

	2018									2019		
	ABR	MAY	JUN	JUL	AGO	SEP	OCT	NOV	DIC	EN	FEB	MAR
Entregas de leche en 2017 (2018) (t.)	604.798,4	627.398,8	582.347,3	596.294,0	580.695,2	558.946,1	575.539,8	562.861,9	590.854,1	613.125,2	563.225,1	628.574,7
Entregas de leche en 2018 (2019) (t.)	613.580,9	638.171,9	601.991,5	605.902,5	585.139,4	554.794,8	574.236,2	554.226,5	587.790,7	602.485,2	560.032,5	634.063,2
Variación respecto mismo mes período anterior (%)	1,5	1,7	3,4	1,6	0,8	-0,7	-0,2	-1,5	-0,5	-1,7	-0,6	0,9
Mills (Kg.) acum. en 2017 (2018)	2.347,0	2.974,4	3.556,7	4.153,0	4.733,7	5.292,6	5.868,2	6.431,0	7.021,9	613,1	1.176,4	1.804,9
Mills (Kg.) acum. en 2018 (2019)	2.418,5	3.056,7	3.658,7	4.264,6	4.849,7	5.404,5	5.978,7	6.533,0	7.120,8	602,5	1.162,5	1.796,6
Variación respecto mismo mes período anterior (%)	3,0	2,8	2,9	2,7	2,5	2,1	1,9	1,6	1,4	-1,7	-1,2	-0,5
Importe medio declarado (€/ litro)	0,318	0,316	0,313	0,312	0,314	0,317	0,325	0,333	0,330	0,330	0,330	0,326
Materia grasa (%)	3,67	3,60	3,57	3,54	3,56	3,61	3,73	3,83	3,80	3,80	3,75	3,71
Proteína (%)	3,28	3,26	3,22	3,19	3,19	3,24	3,33	3,36	3,32	3,31	3,28	3,27
Compradores que declaran entregas (Nº)	340	343	342	339	335	337	342	342	332	330	329	311
Ganaderos con entregas (Nº)	14.241	14.198	14.128	14.055	13.977	13.912	13.810	13.740	13.652	13.549	13.485	13.445



GOBIERNO DE ESPAÑA

MINISTERIO DE AGRICULTURA, PESCA Y ALIMENTACIÓN

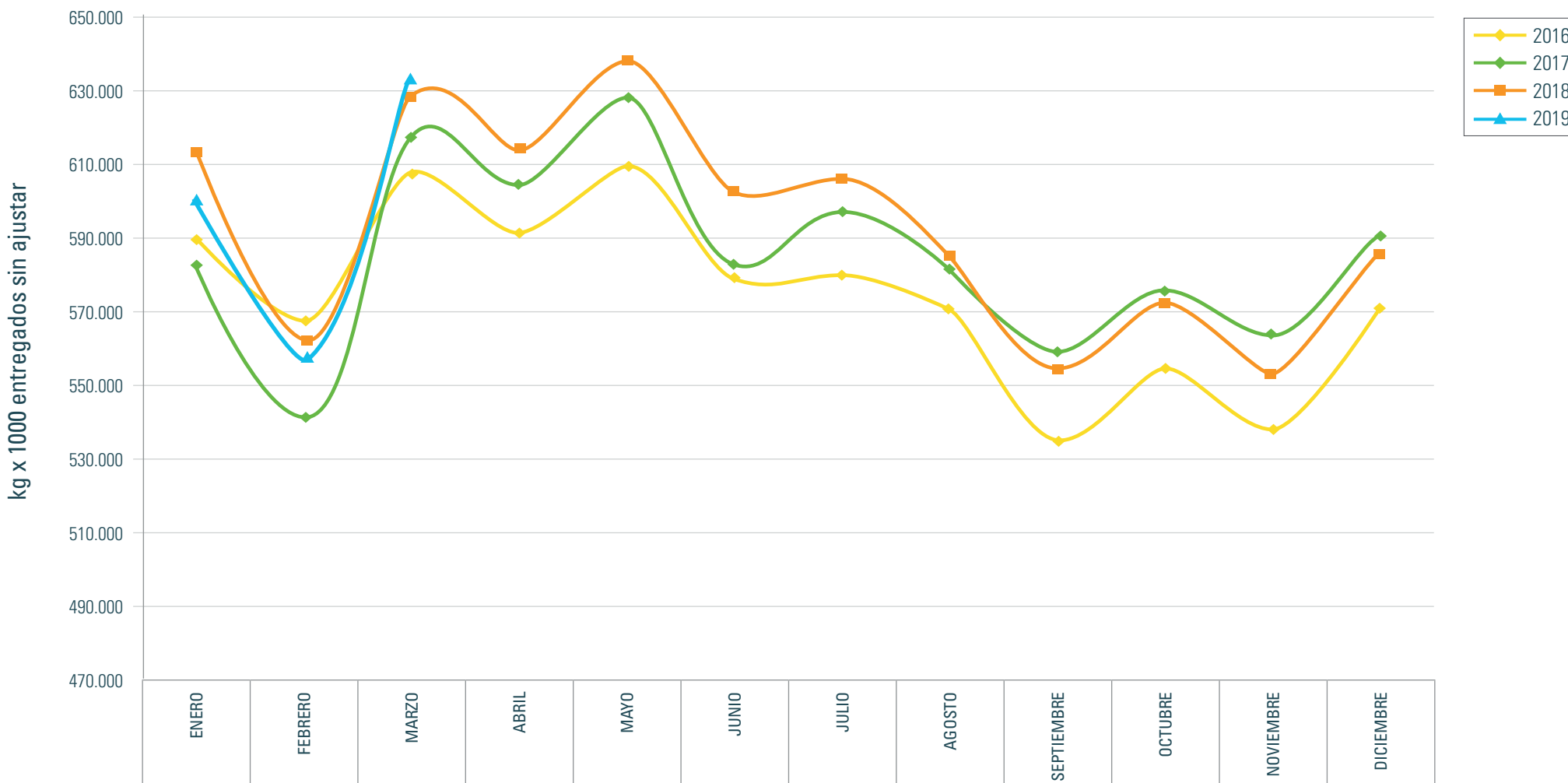
SECRETARÍA GENERAL DE AGRICULTURA Y ALIMENTACIÓN

FONDO ESPAÑOL DE GARANTÍA AGRARIA O.A.

# DECLARACIONES OBLIGATORIAS DEL SECTOR VACUNO DE LECHE

ABRIL 2018 - MARZO 2019

## III. EVOLUCIÓN DE ENTREGAS MENSUALES POR AÑOS





GOBIERNO  
DE ESPAÑA

MINISTERIO  
DE AGRICULTURA, PESCA  
Y ALIMENTACIÓN

SECRETARÍA GENERAL  
DE AGRICULTURA  
Y ALIMENTACIÓN

FONDO ESPAÑOL  
DE GARANTÍA AGRARIA O.A.

# DECLARACIONES OBLIGATORIAS DEL SECTOR VACUNO DE LECHE

ABRIL 2018 - MARZO 2019

## IV. Nº COMPRADORES CON LECHE DECLARADA

AÑO CC.AA	2018									2019		
	ABR	MAY	JUN	JUL	AGO	SEP	OCT	NOV	DIC	EN	FEB	MAR
Andalucía	19	19	20	19	20	19	20	20	19	20	19	20
Aragón	6	6	5	5	5	5	6	6	6	6	6	6
Asturias	29	31	32	31	31	31	31	30	30	27	26	26
Baleares	9	9	9	9	8	8	8	8	8	8	8	7
Canarias	24	24	24	22	22	22	22	22	22	21	21	18
Cantabria	26	28	26	26	26	25	26	26	24	26	25	24
Castilla-La Mancha	18	17	17	17	17	17	19	18	19	17	17	16
Castilla y León	45	45	45	45	45	45	45	43	43	43	44	44
Cataluña	62	62	63	63	61	64	63	66	65	63	63	57
C.Valenciana	11	11	10	10	11	11	11	9	9	10	11	11
Extremadura	6	5	5	4	4	4	5	6	5	5	5	3
Galicia	50	51	50	51	50	50	49	50	48	48	49	48
Madrid	11	11	11	11	10	9	10	10	10	9	9	9
Murcia	7	7	7	8	8	9	9	10	8	10	9	5
Navarra	5	5	5	5	5	5	5	5	4	4	4	4
País Vasco	11	11	12	12	11	12	12	12	11	12	12	12
La Rioja	1	1	1	1	1	1	1	1	1	1	1	1
<b>Total</b>	<b>340</b>	<b>343</b>	<b>342</b>	<b>339</b>	<b>335</b>	<b>337</b>	<b>342</b>	<b>342</b>	<b>332</b>	<b>330</b>	<b>329</b>	<b>311</b>



GOBIERNO  
DE ESPAÑA

MINISTERIO  
DE AGRICULTURA, PESCA  
Y ALIMENTACIÓN

SECRETARÍA GENERAL  
DE AGRICULTURA  
Y ALIMENTACIÓN

FONDO ESPAÑOL  
DE GARANTÍA AGRARIA O.A.

# DECLARACIONES OBLIGATORIAS DEL SECTOR VACUNO DE LECHE

ABRIL 2018 - MARZO 2019

## V. TOTAL LECHE DECLARADA POR COMPRADORES (t)

AÑO	2018									2019			
	CC.AA	ABR	MAY	JUN	JUL	AGO	SEP	OCT	NOV	DIC	EN	FEB	MAR
Andalucía		43.803,5	44.654,7	41.851,3	42.338,4	39.951,7	38.603,1	39.861,1	38.645,6	40.954,0	43.145,9	40.456,8	45.839,6
Aragón		6.032,7	6.160,7	5.668,7	5.663,4	5.564,9	5.230,5	5.655,7	5.070,9	5.147,5	5.833,1	5.533,6	6.355,5
Asturias		99.015,2	103.791,9	98.820,7	98.749,6	95.837,8	91.390,3	92.596,3	88.790,1	94.462,6	96.542,7	88.147,9	101.036,6
Baleares		5.386,4	5.050,9	3.968,3	3.231,3	2.896,3	2.771,2	3.579,0	3.797,5	4.597,3	4.999,6	4.771,7	5.267,8
Canarias		3.607,3	3.819,8	3.818,9	3.831,9	3.788,8	3.563,8	3.894,3	3.664,1	3.741,8	3.719,5	3.322,7	3.541,2
Cantabria		17.064,2	17.569,7	16.435,1	16.473,1	15.754,3	14.753,6	14.982,8	14.313,9	15.201,1	15.441,1	14.448,4	16.845,8
Castilla-La Mancha		19.885,9	20.574,9	19.113,0	19.811,7	19.198,6	18.452,6	19.377,3	18.648,7	19.618,8	20.374,6	19.042,1	21.420,2
Castilla y León		100.027,1	104.933,4	101.296,9	103.319,2	100.545,6	95.148,0	98.182,5	95.038,9	100.374,5	103.447,4	96.133,7	107.481,3
Cataluña		76.324,9	78.502,7	72.706,5	72.541,0	68.954,3	64.362,2	68.777,3	66.566,7	70.447,3	72.489,4	68.362,8	77.199,7
C.Valenciana		869,4	914,9	842,7	837,0	757,9	741,5	940,1	961,7	867,3	777,3	836,2	940,1
Extremadura		1.011,2	1.057,6	949,7	1.000,1	927,9	883,5	884,8	817,0	835,3	896,4	836,8	928,4
Galicia		180.548,7	189.209,6	178.245,4	180.640,6	175.013,5	165.997,1	170.680,1	164.790,4	174.500,8	176.728,2	164.077,0	186.390,7
Madrid		7.009,5	7.202,3	7.060,2	7.054,2	6.695,6	6.309,1	6.202,7	6.078,3	6.383,3	6.500,7	5.938,6	6.726,6
Murcia		5.986,6	6.183,2	5.249,3	5.101,3	4.293,0	3.904,4	4.706,8	4.470,2	5.350,8	5.781,9	5.582,9	6.027,0
Navarra		10.733,3	11.163,5	10.589,8	10.831,8	10.720,2	10.194,2	10.520,9	10.023,5	10.514,5	10.665,1	9.770,4	10.923,5
País Vasco		35.665,5	36.773,4	34.778,1	33.895,2	33.672,0	31.965,4	32.831,7	32.002,7	34.229,8	34.525,2	32.190,4	36.486,5
La Rioja		609,7	608,5	596,8	582,7	566,9	524,3	562,9	546,3	564,1	617,2	580,4	652,9
<b>Total</b>		<b>613.580,9</b>	<b>638.171,9</b>	<b>601.991,5</b>	<b>605.902,5</b>	<b>585.139,4</b>	<b>554.794,8</b>	<b>574.236,2</b>	<b>554.226,5</b>	<b>587.790,7</b>	<b>602.485,2</b>	<b>560.032,5</b>	<b>634.063,2</b>





GOBIERNO DE ESPAÑA

MINISTERIO DE AGRICULTURA, PESCA Y ALIMENTACIÓN

SECRETARÍA GENERAL DE AGRICULTURA Y ALIMENTACIÓN

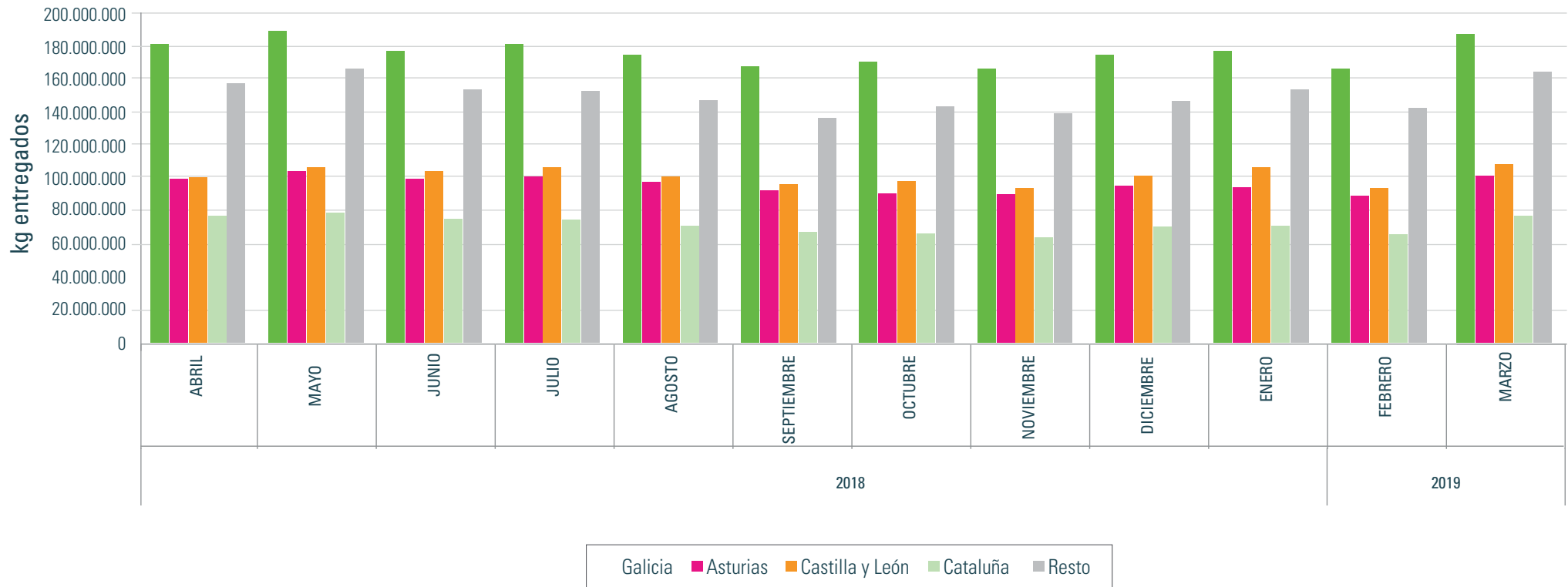
FONDO ESPAÑOL DE GARANTÍA AGRARIA O.A.

# DECLARACIONES OBLIGATORIAS DEL SECTOR VACUNO DE LECHE

ABRIL 2018 - MARZO 2019

## VI. GRÁFICA DE COMPRAS DE LECHE

### Entregas por CCAA comprador





## VII. EVOLUCIÓN DE IMPORTE MEDIO DECLARADO POR COMUNIDAD AUTÓNOMA

EVOLUCIÓN (EUR/litro) (medias ponderadas) Año 2018-2019												
AÑO	2018									2019		
CC.AA	ABR	MAY	JUN	JUL	AGO	SEP	OCT	NOV	DIC	EN	FEB	MAR
Andalucía	0,330	0,324	0,325	0,322	0,325	0,327	0,332	0,338	0,338	0,346	0,344	0,345
Aragón	0,305	0,300	0,303	0,304	0,307	0,316	0,323	0,325	0,329	0,327	0,326	0,321
Asturias	0,342	0,341	0,339	0,336	0,336	0,338	0,345	0,350	0,348	0,349	0,346	0,345
Baleares	0,312	0,312	0,312	0,311	0,314	0,320	0,324	0,330	0,337	0,322	0,318	0,317
Canarias	0,452	0,451	0,451	0,450	0,448	0,450	0,450	0,449	0,449	0,450	0,451	0,451
Cantabria	0,308	0,304	0,303	0,301	0,301	0,306	0,321	0,327	0,327	0,329	0,326	0,325
Castilla-La Mancha	0,333	0,329	0,324	0,324	0,323	0,323	0,334	0,347	0,351	0,350	0,343	0,338
Castilla y León	0,324	0,319	0,316	0,315	0,314	0,318	0,331	0,338	0,334	0,334	0,331	0,330
Cataluña	0,310	0,315	0,307	0,308	0,325	0,315	0,320	0,350	0,328	0,325	0,348	0,321
C.Valenciana	0,336	0,331	0,326	0,328	0,328	0,320	0,337	0,345	0,356	0,347	0,347	0,340
Extremadura	0,322	0,312	0,310	0,306	0,307	0,314	0,323	0,331	0,347	0,337	0,333	0,330
Galicia	0,308	0,305	0,304	0,303	0,303	0,308	0,314	0,319	0,317	0,317	0,315	0,313
Madrid	0,324	0,319	0,318	0,322	0,323	0,326	0,332	0,342	0,343	0,339	0,336	0,329
Murcia	0,315	0,307	0,314	0,317	0,317	0,321	0,327	0,325	0,328	0,325	0,324	0,324
Navarra	0,322	0,319	0,315	0,314	0,314	0,320	0,330	0,334	0,334	0,334	0,332	0,330
País Vasco	0,339	0,337	0,336	0,333	0,335	0,338	0,346	0,349	0,349	0,351	0,349	0,346
La Rioja	0,331	0,325	0,325	0,322	0,316	0,322	0,333	0,336	0,336	0,334	0,331	0,329
<b>Total</b>	<b>0,318</b>	<b>0,316</b>	<b>0,313</b>	<b>0,312</b>	<b>0,314</b>	<b>0,317</b>	<b>0,325</b>	<b>0,333</b>	<b>0,330</b>	<b>0,330</b>	<b>0,330</b>	<b>0,326</b>

En el informe se muestran los importes medios ponderados percibidos por los ganaderos de la comunidad autónoma indicada, independientemente de la ubicación del comprador.



GOBIERNO DE ESPAÑA

MINISTERIO DE AGRICULTURA, PESCA Y ALIMENTACIÓN

SECRETARÍA GENERAL DE AGRICULTURA Y ALIMENTACIÓN

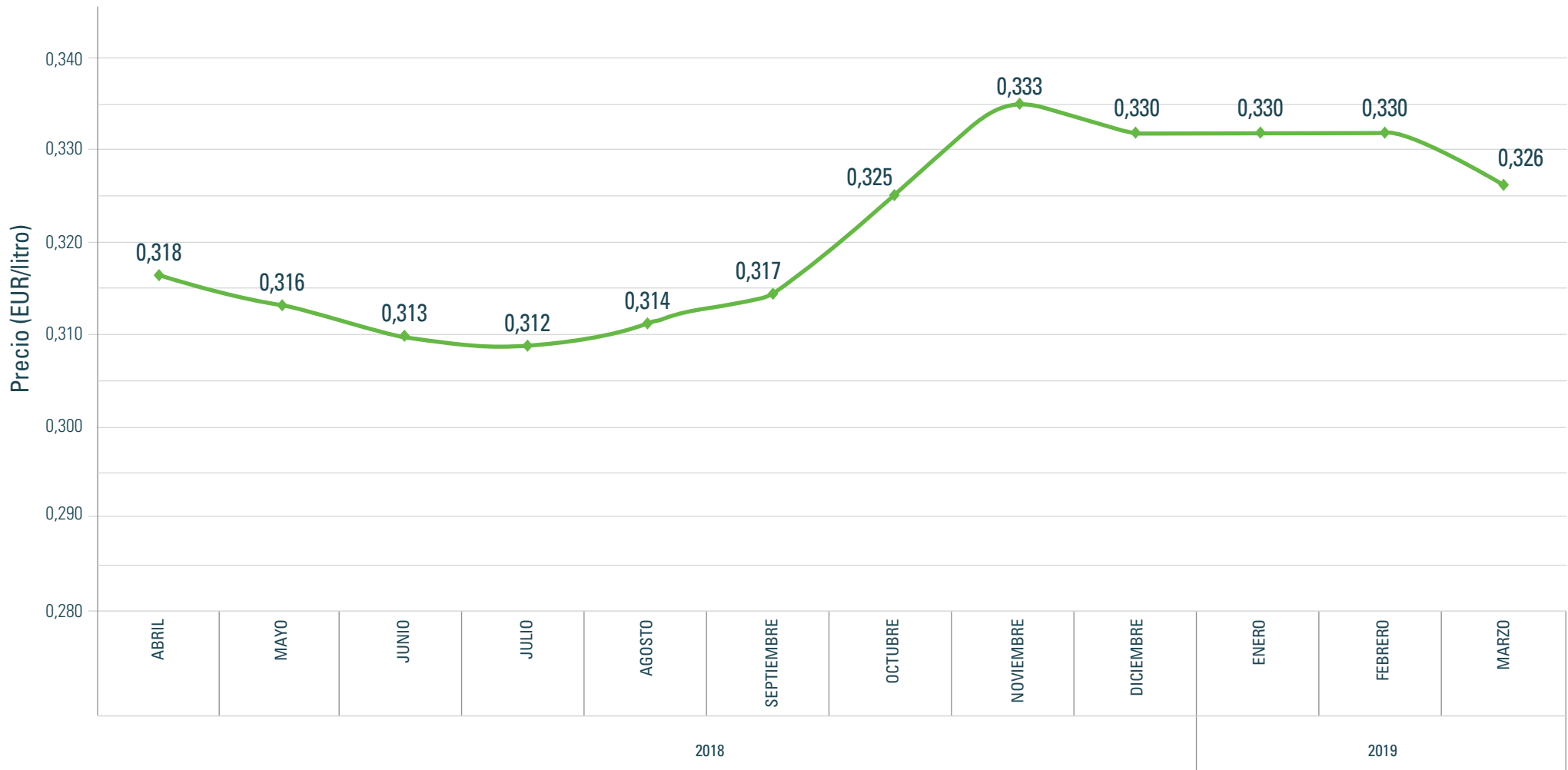
FONDO ESPAÑOL DE GARANTÍA AGRARIA O.A.

# DECLARACIONES OBLIGATORIAS DEL SECTOR VACUNO DE LECHE

ABRIL 2018 - MARZO 2019

## VIII. GRÁFICA EVOLUCIÓN IMPORTE MEDIO DECLARADO EN 2018-2019

Evolución del precio

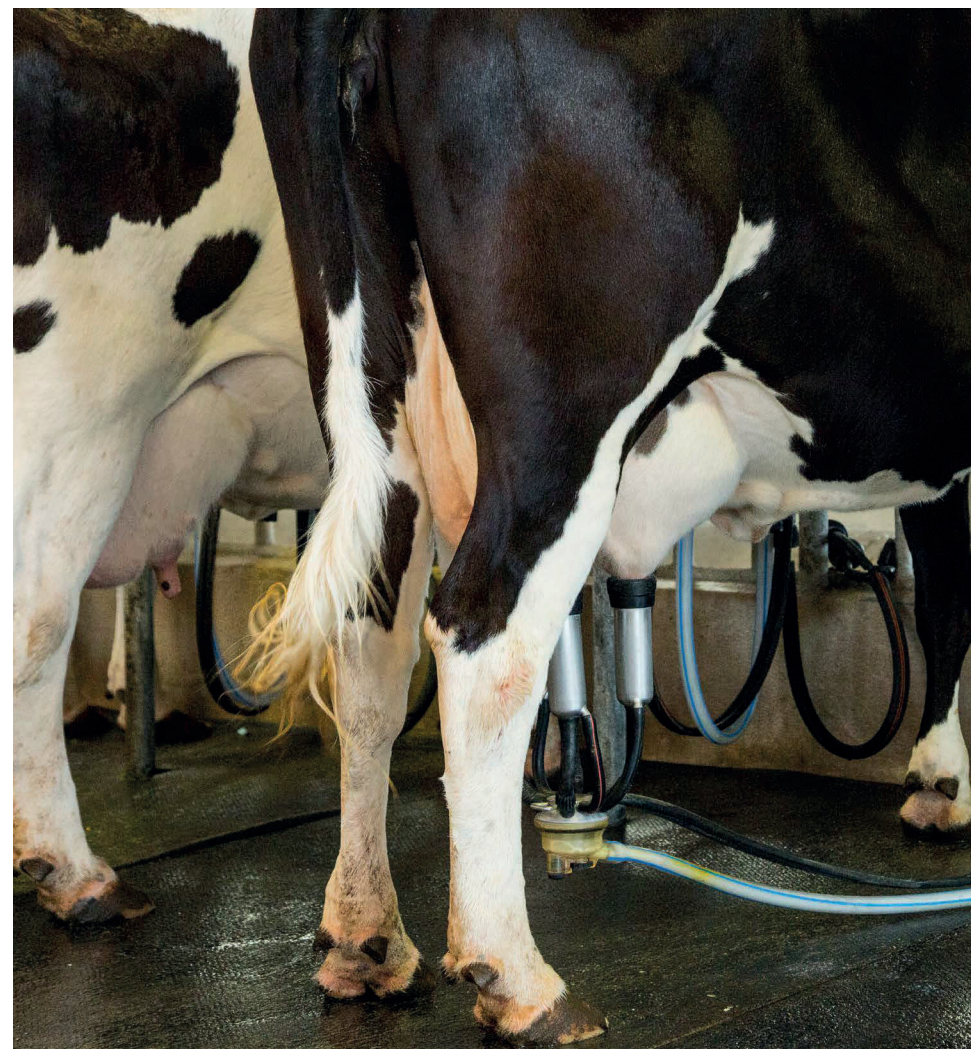




### IX. EVOLUCIÓN DEL IMPORTE MEDIO DECLARADO POR MES Y AÑO

#### EVOLUCIÓN (EUR/litro) (medias ponderadas)

Mes	2015	2016	2017	2018	2019
Enero	0,328	0,308	0,316	0,329	0,330
Febrero	0,327	0,306	0,316	0,329	0,330
Marzo	0,323	0,303	0,314	0,325	0,326
Abril	0,311	0,297	0,313	0,318	-
Mayo	0,306	0,292	0,312	0,316	-
Junio	0,303	0,288	0,310	0,313	-
Julio	0,297	0,286	0,310	0,312	-
Agosto	0,299	0,290	0,316	0,314	-
Septiembre	0,304	0,296	0,322	0,317	-
Octubre	0,309	0,306	0,328	0,325	-
Noviembre	0,310	0,313	0,335	0,333	-
Diciembre	0,311	0,313	0,334	0,330	-
<b>Total</b>	<b>0,310</b>	<b>0,300</b>	<b>0,319</b>	<b>0,322</b>	<b>0,329</b>





GOBIERNO DE ESPAÑA

MINISTERIO DE AGRICULTURA, PESCA Y ALIMENTACIÓN

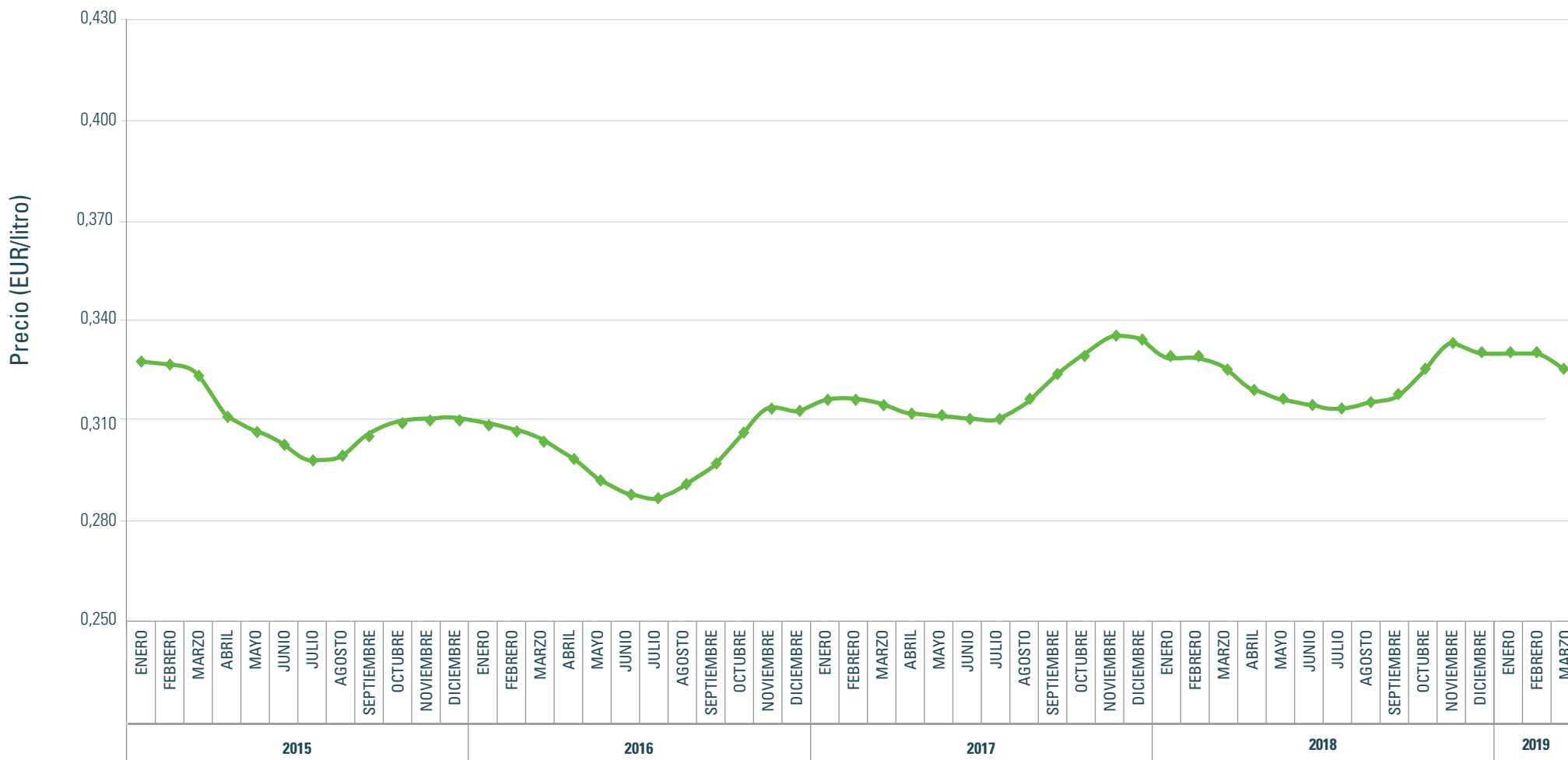
SECRETARÍA GENERAL DE AGRICULTURA Y ALIMENTACIÓN

FONDO ESPAÑOL DE GARANTÍA AGRARIA O.A.

# DECLARACIONES OBLIGATORIAS DEL SECTOR VACUNO DE LECHE

ABRIL 2018 - MARZO 2019

## X. EVOLUCIÓN IMPORTE MEDIO DECLARADO DESDE 2015 A 2019





GOBIERNO  
DE ESPAÑA

MINISTERIO  
DE AGRICULTURA, PESCA  
Y ALIMENTACIÓN

SECRETARÍA GENERAL  
DE AGRICULTURA  
Y ALIMENTACIÓN

FONDO ESPAÑOL  
DE GARANTÍA AGRARIA O.A.

# DECLARACIONES OBLIGATORIAS DEL SECTOR VACUNO DE LECHE

ABRIL 2018 - MARZO 2019

## XI. Nº GANADEROS CON ENTREGAS

AÑO	2018									2019			
	CC.AA	ABR	MAY	JUN	JUL	AGO	SEP	OCT	NOV	DIC	EN	FEB	MAR
Andalucía		529	527	527	525	523	522	520	522	520	513	508	504
Aragón		57	57	55	56	55	55	55	55	53	53	53	52
Asturias		1.827	1.825	1.818	1.806	1.796	1.789	1.770	1.760	1.750	1.728	1.716	1.713
Baleares		133	131	129	125	121	121	122	124	125	122	122	121
Canarias		119	120	121	122	121	118	113	113	115	110	107	103
Cantabria		1.241	1.239	1.233	1.222	1.218	1.210	1.200	1.193	1.185	1.177	1.171	1.167
Castilla-La Mancha		189	187	188	186	184	184	184	183	180	179	179	177
Castilla y León		1.135	1.132	1.132	1.125	1.118	1.111	1.099	1.092	1.083	1.077	1.071	1.070
Cataluña		492	490	487	484	480	477	476	474	469	462	460	460
C.Valenciana		23	23	23	22	22	23	23	23	23	24	24	24
Extremadura		69	67	67	65	64	66	66	66	66	66	66	66
Galicia		7.866	7.843	7.793	7.764	7.724	7.690	7.638	7.592	7.548	7.503	7.477	7.458
Madrid		46	46	46	45	45	43	43	43	41	42	41	42
Murcia		23	23	23	23	23	23	22	22	22	23	22	22
Navarra		158	158	158	158	156	155	155	155	154	154	154	154
País Vasco		324	321	319	318	318	316	315	313	309	307	305	303
La Rioja		9	9	9	9	9	9	9	9	9	9	9	9
Otros*		1	0	0	0	0	0	0	1	0	0	0	0
Total		14.241	14.198	14.128	14.055	13.977	13.912	13.810	13.740	13.652	13.549	13.485	13.445

\* Ganaderos de Portugal.



GOBIERNO  
DE ESPAÑA

MINISTERIO  
DE AGRICULTURA, PESCA  
Y ALIMENTACIÓN

SECRETARÍA GENERAL  
DE AGRICULTURA  
Y ALIMENTACIÓN

FONDO ESPAÑOL  
DE GARANTÍA AGRARIA O.A.

# DECLARACIONES OBLIGATORIAS DEL SECTOR VACUNO DE LECHE

ABRIL 2018 - MARZO 2019

## XII. TOTAL LECHE PRODUCIDA POR COMUNIDAD AUTÓNOMA (t)

AÑO CC.AA	2018									2019		
	ABR	MAY	JUN	JUL	AGO	SEP	OCT	NOV	DIC	EN	FEB	MAR
Andalucía	47.858,6	48.759,0	45.502,7	45.986,2	43.249,7	41.627,9	43.534,7	42.480,8	44.907,7	46.742,8	43.836,4	49.733,2
Aragón	13.218,8	13.802,3	12.877,7	12.874,4	12.310,2	11.551,3	12.539,5	11.760,0	12.192,0	12.858,1	12.092,4	13.645,0
Asturias	48.477,7	50.911,0	48.140,6	48.159,7	47.098,7	44.703,1	45.280,6	43.056,1	45.403,6	46.009,0	42.411,2	48.697,6
Baleares	5.386,4	5.050,9	3.968,3	3.231,3	2.896,3	2.771,2	3.579,0	3.797,5	4.597,3	4.956,8	4.732,0	5.223,2
Canarias	3.607,3	3.819,8	3.818,9	3.831,9	3.788,8	3.563,8	3.894,3	3.664,1	3.741,8	3.719,5	3.322,7	3.541,2
Cantabria	37.787,4	38.961,4	36.780,1	36.728,0	35.323,6	33.353,9	33.972,8	32.977,9	35.104,5	35.717,5	33.160,1	38.269,4
Castilla-La Mancha	23.583,3	24.263,7	22.405,7	22.588,2	21.729,7	20.770,8	21.703,3	21.064,8	21.746,2	22.429,4	20.956,7	23.513,7
Castilla y León	76.465,6	80.198,4	77.054,5	78.555,2	76.727,6	72.589,7	74.109,9	71.438,4	75.510,9	77.127,9	71.522,7	80.597,2
Cataluña	66.870,9	68.256,9	62.469,1	60.764,8	57.852,4	53.541,1	58.478,7	56.585,9	60.053,9	62.403,1	58.816,0	66.405,0
C.Valenciana	7.216,3	7.349,8	6.715,4	6.248,0	6.176,7	5.670,8	6.261,3	5.894,0	6.625,6	6.993,2	6.931,7	7.949,4
Extremadura	2.418,4	2.510,9	2.284,3	2.341,1	2.189,5	2.130,7	2.184,1	2.059,9	2.186,1	2.299,5	2.138,9	2.423,5
Galicia	231.258,9	243.100,5	231.991,9	236.945,0	229.951,5	219.150,3	223.357,6	215.474,1	228.568,6	232.611,4	214.549,6	242.845,3
Madrid	5.106,0	5.220,5	4.966,4	5.018,5	4.833,4	4.610,5	4.719,9	4.505,4	4.749,1	5.089,5	4.779,0	5.340,0
Murcia	6.066,9	6.365,7	5.488,9	5.116,2	4.340,1	3.951,6	4.640,2	4.630,1	5.334,5	5.871,6	5.685,6	6.329,3
Navarra	21.286,9	22.054,2	20.959,0	21.314,1	20.958,3	19.893,0	20.601,0	19.776,3	20.905,1	21.413,4	19.768,6	22.128,5
País Vasco	15.102,7	15.595,9	14.699,3	14.339,2	13.896,4	13.166,1	13.543,3	13.284,0	14.304,8	14.401,3	13.491,3	15.362,8
La Rioja	1.866,8	1.951,3	1.868,6	1.860,6	1.816,5	1.749,2	1.835,9	1.772,0	1.859,1	1.841,3	1.837,8	2.058,6
Otros*	2,1	0,0	0,0	0,0	0,0	0,0	0,0	5,2	0,0	0,0	0,0	0,0
<b>Total</b>	<b>613.580,9</b>	<b>638.171,9</b>	<b>601.991,5</b>	<b>605.902,5</b>	<b>585.139,4</b>	<b>554.794,8</b>	<b>574.236,2</b>	<b>554.226,5</b>	<b>587.790,7</b>	<b>602.485,2</b>	<b>560.032,5</b>	<b>634.063,2</b>

\* Ganaderos de Portugal.





GOBIERNO  
DE ESPAÑA

MINISTERIO  
DE AGRICULTURA, PESCA  
Y ALIMENTACIÓN

SECRETARÍA GENERAL  
DE AGRICULTURA  
Y ALIMENTACIÓN

FONDO ESPAÑOL  
DE GARANTÍA AGRARIA O.A.

## DECLARACIONES OBLIGATORIAS DEL SECTOR VACUNO DE LECHE

ABRIL 2018 - MARZO 2019

### XIII. CARACTERÍSTICAS CUALITATIVAS. MATERIA GRASA

AÑO	2018									2019		
CC.AA	ABR	MAY	JUN	JUL	AGO	SEP	OCT	NOV	DIC	EN	FEB	MAR
Andalucía	3,65	3,58	3,54	3,47	3,55	3,58	3,69	3,82	3,82	3,75	3,69	3,66
Aragón	3,50	3,39	3,43	3,44	3,49	3,63	3,75	3,72	3,72	3,74	3,69	3,56
Asturias	3,74	3,66	3,61	3,60	3,61	3,65	3,77	3,87	3,84	3,86	3,83	3,76
Baleares	3,46	3,53	3,57	3,61	3,69	3,74	3,81	3,86	3,72	3,65	3,56	3,52
Canarias	3,73	3,76	3,74	3,66	3,67	3,72	3,72	3,78	3,75	3,77	3,77	3,76
Cantabria	3,66	3,62	3,58	3,51	3,52	3,57	3,71	3,77	3,76	3,79	3,75	3,71
Castilla-La Mancha	3,61	3,51	3,49	3,50	3,50	3,54	3,67	3,83	3,83	3,81	3,74	3,67
Castilla y León	3,51	3,44	3,41	3,41	3,44	3,49	3,60	3,70	3,65	3,62	3,56	3,55
Cataluña	3,54	3,44	3,47	3,46	3,50	3,60	3,67	3,75	3,74	3,74	3,67	3,59
C.Valenciana	3,53	3,41	3,40	3,39	3,43	3,41	3,58	3,72	3,69	3,64	3,61	3,59
Extremadura	3,71	3,61	3,58	3,48	3,57	3,60	3,71	3,85	3,88	3,79	3,72	3,66
Galicia	3,81	3,73	3,68	3,64	3,65	3,70	3,83	3,93	3,90	3,91	3,86	3,85
Madrid	3,45	3,37	3,34	3,33	3,34	3,38	3,49	3,65	3,66	3,63	3,59	3,49
Murcia	3,37	3,30	3,29	3,36	3,43	3,49	3,60	3,68	3,58	3,53	3,47	3,46
Navarra	3,49	3,45	3,42	3,42	3,39	3,43	3,56	3,67	3,63	3,62	3,63	3,60
País Vasco	3,63	3,59	3,58	3,57	3,58	3,63	3,75	3,82	3,79	3,82	3,79	3,75
La Rioja	3,51	3,37	3,41	3,41	3,25	3,29	3,29	3,56	3,53	3,49	3,43	3,39
<b>Total</b>	<b>3,67</b>	<b>3,60</b>	<b>3,57</b>	<b>3,54</b>	<b>3,56</b>	<b>3,61</b>	<b>3,73</b>	<b>3,83</b>	<b>3,80</b>	<b>3,80</b>	<b>3,75</b>	<b>3,71</b>





GOBIERNO  
DE ESPAÑA

MINISTERIO  
DE AGRICULTURA, PESCA  
Y ALIMENTACIÓN

SECRETARÍA GENERAL  
DE AGRICULTURA  
Y ALIMENTACIÓN

FONDO ESPAÑOL  
DE GARANTÍA AGRARIA O.A.

## DECLARACIONES OBLIGATORIAS DEL SECTOR VACUNO DE LECHE

ABRIL 2018 - MARZO 2019

### XIV. CARACTERÍSTICAS CUALITATIVAS. PROTEÍNA

AÑO	2018									2019			
	CC.AA	ABR	MAY	JUN	JUL	AGO	SEP	OCT	NOV	DIC	EN	FEB	MAR
Andalucía		3,30	3,27	3,26	3,24	3,22	3,27	3,36	3,40	3,37	3,35	3,30	3,29
Aragón		3,26	3,25	3,21	3,16	3,20	3,26	3,39	3,40	3,40	3,38	3,35	3,29
Asturias		3,25	3,26	3,22	3,17	3,18	3,22	3,30	3,33	3,30	3,28	3,24	3,24
Baleares		3,24	3,19	3,11	3,07	3,08	3,15	3,20	3,23	3,23	3,24	3,23	3,25
Canarias		3,47	3,48	3,49	3,43	3,43	3,49	3,43	3,47	3,46	3,45	3,45	3,45
Cantabria		3,21	3,20	3,17	3,14	3,16	3,21	3,30	3,29	3,24	3,23	3,21	3,23
Castilla-La Mancha		3,31	3,30	3,28	3,26	3,23	3,24	3,33	3,44	3,44	3,42	3,34	3,28
Castilla y León		3,26	3,24	3,21	3,16	3,16	3,25	3,38	3,35	3,28	3,26	3,26	3,24
Cataluña		3,31	3,29	3,24	3,20	3,22	3,29	3,35	3,41	3,41	3,38	3,34	3,32
C.Valenciana		3,25	3,23	3,22	3,19	3,20	3,18	3,27	3,34	3,37	3,32	3,30	3,25
Extremadura		3,32	3,29	3,27	3,25	3,23	3,29	3,41	3,46	3,45	3,41	3,35	3,33
Galicia		3,29	3,27	3,22	3,19	3,20	3,24	3,32	3,35	3,31	3,30	3,28	3,29
Madrid		3,24	3,26	3,21	3,20	3,20	3,24	3,35	3,38	3,36	3,32	3,25	3,21
Murcia		3,29	3,26	3,24	3,24	3,26	3,35	3,42	3,39	3,37	3,36	3,30	3,29
Navarra		3,20	3,19	3,13	3,09	3,10	3,21	3,30	3,31	3,28	3,28	3,25	3,23
País Vasco		3,19	3,19	3,15	3,12	3,14	3,20	3,28	3,29	3,25	3,25	3,22	3,21
La Rioja		3,31	3,30	3,27	3,22	3,24	3,42	3,55	3,44	3,42	3,36	3,34	3,29
<b>Total</b>		<b>3,28</b>	<b>3,26</b>	<b>3,22</b>	<b>3,19</b>	<b>3,19</b>	<b>3,24</b>	<b>3,33</b>	<b>3,36</b>	<b>3,32</b>	<b>3,31</b>	<b>3,28</b>	<b>3,27</b>



GOBIERNO  
DE ESPAÑA

MINISTERIO  
DE AGRICULTURA, PESCA  
Y ALIMENTACIÓN

SECRETARÍA GENERAL  
DE AGRICULTURA  
Y ALIMENTACIÓN

FONDO ESPAÑOL  
DE GARANTÍA AGRARIA O.A.

# DECLARACIONES OBLIGATORIAS DEL SECTOR VACUNO DE LECHE

ABRIL 2018 - MARZO 2019

## XV. DETALLE DE LA PRODUCCIÓN

Detalle mensual de producción (Enero-Marzo 2019)						
CC.AA	Producción (kg)	% sobre el total	Entregas misma CCAA (kg)	% sobre total CCAA	Entregas distinta CCAA (kg)	% sobre total CCAA
Andalucía	140.312.386	7,8	124.530.986	88,8	15.781.400	11,2
Aragón	38.595.534	2,1	12.120.917	31,4	26.474.617	68,6
Asturias	137.117.788	7,6	121.581.242	88,7	15.536.546	11,3
Baleares	14.911.876	0,8	14.911.876	100,0	0	0,0
Canarias	10.583.343	0,6	10.583.343	100,0	0	0,0
Cantabria	107.146.986	6,0	45.970.743	42,9	61.176.243	57,1
Castilla La Mancha	66.899.882	3,7	46.947.800	70,2	19.952.082	29,8
Castilla y León	229.247.836	12,8	188.007.930	82,0	41.239.906	18,0
Cataluña	187.624.024	10,4	114.656.505	61,1	72.967.519	38,9
C. Valenciana	21.874.392	1,2	2.337.840	10,7	19.536.552	89,3
Extremadura	6.861.999	0,4	2.661.624	38,8	4.200.375	61,2
Galicia	690.006.258	38,4	431.252.380	62,5	258.753.878	37,5
Madrid	15.208.529	0,8	3.807.088	25,0	11.401.441	75,0
Murcia	17.886.518	1,0	16.289.136	91,1	1.597.382	8,9
Navarra	63.310.496	3,5	28.664.506	45,3	34.645.990	54,7
País Vasco	43.255.370	2,4	41.531.418	96,0	1.723.952	4,0
La Rioja	5.737.665	0,3	831.812	14,5	4.905.853	85,5
<b>TOTAL</b>	<b>1.796.580.882</b>	<b>100,0</b>	<b>1.206.687.146</b>	<b>67,2</b>	<b>589.893.736</b>	<b>32,8</b>



## NOTA ACLARATORIA

Los datos publicados proceden de las declaraciones mensuales realizadas por los compradores de leche de vaca de acuerdo con lo establecido en el Real Decreto 754/2005 hasta marzo de 2015 y el Real Decreto 319/2015 desde abril 2015.

En todos los casos se trata de datos provisionales, que pueden ser objeto de modificación como consecuencia de la depuración administrativa de los mismos, o de actuaciones de control realizadas. Únicamente tienen carácter informativo.

La materia grasa (%) hace referencia a la materia grasa media ponderada del periodo, como resultado del sumatorio de los litros entregados multiplicado por el porcentaje de materia grasa declarado, para cada productor, y dividido por el total de litros entregados. La proteína (%) hace referencia a la proteína media ponderada del periodo, como resultado del sumatorio de los litros entregados multiplicado por el porcentaje de proteína declarado, para cada productor, y dividido por el total de litros entregados.

El "Nº Ganaderos" es el número de productores pertenecientes a una comunidad autónoma que han realizado entregas según lo declarado por los compradores. Si un productor entrega leche a varios compradores, se computa una única vez.

El "Nº Compradores" es el número de compradores que han declarado entregas en cada comunidad autónoma.

El "Importe medio declarado" en €/litro se calcula, a nivel de productor, a partir de las declaraciones mensuales de entregas de leche a compradores, dividiendo el importe liquidado en euros entre los litros entregados. Dichos importes incluyen bonificaciones y penalizaciones por calidad pero no IVA ni otros impuestos.

Únicamente se han tenido en cuenta los ganaderos que han percibido por sus entregas importes medios comprendidos en el intervalo entre 0,1 y 0,7 €/litro.

La "leche producida por comunidad autónoma" hace referencia a la comunidad autónoma del productor, considerando la dirección de este declarada por el comprador.

Para más información puede visitar nuestra página Web: <http://www.fega.es>