

DECLARACIONES OBLIGATORIAS DEL SECTOR VACUNO DE LECHE

SEPTIEMBRE 2019



GOBIERNO
DE ESPAÑA

MINISTERIO
DE AGRICULTURA, PESCA
Y ALIMENTACIÓN

SECRETARÍA GENERAL
DE AGRICULTURA
Y ALIMENTACIÓN

FONDO ESPAÑOL
DE GARANTÍA AGRARIA O.A.



GOBIERNO
DE ESPAÑA

MINISTERIO
DE AGRICULTURA, PESCA
Y ALIMENTACIÓN

SECRETARÍA GENERAL
DE AGRICULTURA
Y ALIMENTACIÓN

FONDO ESPAÑOL
DE GARANTÍA AGRARIA O.A.

DECLARACIONES OBLIGATORIAS DEL SECTOR VACUNO DE LECHE

SEPTIEMBRE 2019



Aviso Legal: los contenidos de esta publicación podrán ser reutilizados, citando la fuente y la fecha, en su caso, de la última actualización.



MINISTERIO DE AGRICULTURA, PESCA Y ALIMENTACIÓN

Edita:

© Ministerio de Agricultura, Pesca y Alimentación.

Secretaría General Técnica

Centro de Publicaciones

Catálogo de Publicaciones de la Administración General del Estado:

<http://publicacionesoficiales.boe.es/>

NIPO: 00319047X



ÍNDICE

I. Introducción.....	4	XIX. Evolución de importe medio declarado por mes y año.....	12
II. Datos generales - Comparación con año anterior.....	5	X. Evolución importe medio declarado desde 2015 a 2019.....	13
III. Evolución de entregas mensuales por años.....	6	XI. Nº ganaderos con entregas.....	14
IV. Nº compradores con leche declarada.....	7	XII. Total leche producida por comunidad autónoma (t).....	15
V. Total leche declarada por compradores (t).....	8	XIII. Características cualitativas. Materia grasa.....	16
VI. Gráfica de compras de leche.....	9	XIV. Características cualitativas. Proteína.....	17
VII. Evolución de importe medio declarado por CC.AA.....	10	XV. Detalle de la producción.....	18
VIII. Gráfica evolución importe medio declarado en 2018-2019.....	11	Nota aclaratoria.....	19



I. INTRODUCCIÓN

El informe analiza, en los 12 últimos meses, los datos aportados por los compradores que recogen leche en España, en las declaraciones obligatorias de entregas mensuales de leche que establece el Real Decreto 319/2015, de 24 de abril, sobre declaraciones obligatorias a efectuar por primeros compradores y productores de leche y productos lácteos de vaca, oveja y cabra.

Los datos son provisionales, susceptibles de actualización por posibles cambios en las declaraciones presentadas, o por la depuración de las mismas.



II. DATOS GENERALES - Comparación con año anterior

	OCT	NOV	DIC	ENE	FEB	MAR	ABR	MAY	JUN	JUL	AGO	SEP
Entregas de leche en 2017 (2018) (t.)	575.539,8	562.861,9	590.854,1	613.140,0	563.101,8	628.588,5	613.593,3	638.185,3	602.002,4	605.915,0	585.150,4	554.806,7
Entregas de leche en 2018 (2019) (t.)	574.247,2	554.240,3	587.801,9	602.570,7	560.128,8	634.441,3	624.201,1	641.575,9	606.735,0	609.425,2	599.625,6	574.011,0
Variación respecto mismo mes período anterior (%)	-0,2	-1,5	-0,5	-1,7	-0,5	0,9	1,7	0,5	0,8	0,6	2,5	3,5
Mills (Kg.) acum. en 2017 (2018)	5.868,2	6.431,0	7.021,9	613,1	1.176,2	1.804,8	2.418,4	3.056,6	3.658,6	4.264,5	4.849,7	5.404,5
Mills (Kg.) acum. en 2018 (2019)	5.978,7	6.533,0	7.120,8	602,6	1.162,7	1.797,1	2.421,3	3.062,9	3.669,7	4.279,1	4.878,7	5.452,7
Variación respecto mismo mes período anterior (%)	1,9	1,6	1,4	-1,7	-1,2	-0,4	0,1	0,2	0,3	0,3	0,6	0,9
Importe medio declarado (€/ litro)	0,325	0,333	0,330	0,330	0,330	0,326	0,326	0,325	0,322	0,320	0,323	0,326
Materia grasa (%)	3,73	3,83	3,80	3,80	3,75	3,71	3,70	3,64	3,60	3,56	3,61	3,69
Proteína (%)	3,33	3,36	3,32	3,31	3,28	3,27	3,27	3,26	3,24	3,21	3,23	3,29
Compradores que declaran entregas (Nº)	343	343	333	335	335	331	335	330	329	322	313	309
Ganaderos con entregas (Nº)	13.810	13.740	13.652	13.553	13.491	13.455	13.362	13.312	13.252	13.166	13.085	13.017



GOBIERNO DE ESPAÑA

MINISTERIO DE AGRICULTURA, PESCA Y ALIMENTACIÓN

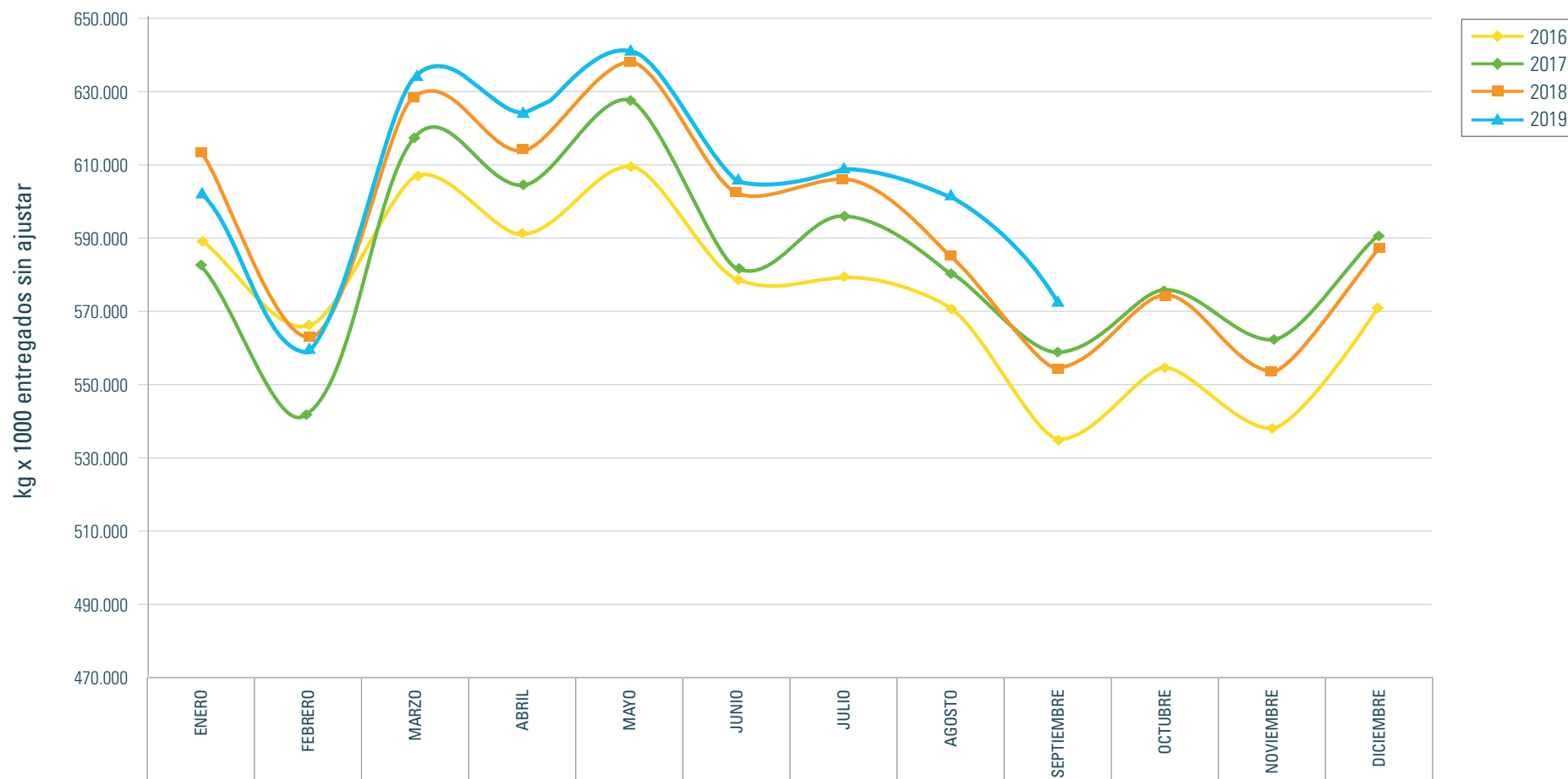
SECRETARÍA GENERAL DE AGRICULTURA Y ALIMENTACIÓN

FONDO ESPAÑOL DE GARANTÍA AGRARIA O.A.

DECLARACIONES OBLIGATORIAS DEL SECTOR VACUNO DE LECHE

SEPTIEMBRE 2019

III. EVOLUCIÓN DE ENTREGAS MENSUALES POR AÑOS





IV. N° COMPRADORES CON LECHE DECLARADA

Año	2018			2019								
	OCT	NOV	DIC	ENE	FEB	MAR	ABR	MAY	JUN	JUL	AGO	SEP
Andalucía	20	20	19	20	19	20	18	18	19	18	17	18
Aragón	6	6	6	6	6	6	6	6	6	5	6	6
Asturias (P. de)	31	30	30	27	26	27	26	26	26	25	25	24
Baleares (Illes)	8	8	8	8	8	8	8	8	8	8	8	8
Canarias	23	23	23	23	23	23	23	22	21	20	18	15
Cantabria	26	26	24	26	25	26	30	31	29	30	32	27
Castilla - La Mancha	19	18	19	17	17	16	18	16	16	17	16	15
Castilla y León	45	43	43	45	46	46	45	45	44	43	42	43
Cataluña	63	66	65	64	64	62	65	65	66	64	63	64
Extremadura	5	6	5	5	5	4	4	4	4	3	3	3
Galicia	49	50	48	48	49	48	47	47	48	48	47	47
Madrid (C. de)	10	10	10	9	9	9	9	8	8	7	6	7
Murcia (R. de)	9	10	8	10	9	7	6	6	6	6	6	6
Navarra (C.F. de)	5	5	4	4	5	5	5	4	4	4	3	4
País Vasco	12	12	11	12	12	12	13	13	13	13	12	12
Rioja (La)	1	1	1	1	1	1	1	1	1	1	1	1
Valenciana (C.)	11	9	9	10	11	11	11	10	10	10	8	9
Total	343	343	333	335	335	331	335	330	329	322	313	309



V. TOTAL LECHE DECLARADA POR COMPRADORES (t)

Año	2018			2019								
	OCT	NOV	DIC	ENE	FEB	MAR	ABR	MAY	JUN	JUL	AGO	SEP
Andalucía	39.861,1	38.645,6	40.954,0	43.145,9	40.456,8	45.839,6	45.422,9	46.497,3	44.223,1	43.519,4	42.420,1	40.658,0
Aragón	5.655,7	5.070,9	5.147,5	5.833,1	5.533,6	6.355,5	7.221,2	7.567,8	6.708,0	6.805,6	6.502,0	6.348,8
Asturias (P. de)	92.596,3	88.790,1	94.462,6	96.542,7	88.147,9	101.037,0	96.368,9	101.537,9	96.605,3	97.488,4	96.957,9	92.050,5
Baleares (Illes)	3.579,0	3.797,5	4.597,3	4.999,6	4.771,7	5.284,9	5.151,9	4.708,5	3.791,2	3.517,1	2.908,9	2.979,8
Canarias	3.905,3	3.678,0	3.752,9	3.805,1	3.400,5	3.732,3	3.857,0	4.093,5	3.930,7	4.205,9	3.927,0	3.765,9
Cantabria	14.982,8	14.313,9	15.201,1	15.441,1	14.448,4	16.846,3	16.581,5	17.178,9	16.215,8	16.437,5	16.254,4	15.266,0
Castilla - La Mancha	19.377,3	18.648,7	19.618,8	20.374,6	19.042,1	21.420,2	21.356,8	21.657,0	20.596,0	20.296,2	20.076,2	19.036,2
Castilla y León	98.182,5	95.038,9	100.374,5	103.449,7	96.137,9	107.484,8	104.140,3	106.829,7	102.285,7	103.966,5	103.855,7	99.401,5
Cataluña	68.777,3	66.566,7	70.447,3	72.489,6	68.363,1	77.247,9	77.700,5	79.405,9	73.345,0	73.373,3	71.206,9	68.577,3
Extremadura	884,8	817,0	835,3	893,8	836,8	931,5	919,8	907,6	844,5	881,0	843,2	828,5
Galicia	170.680,1	164.790,4	174.500,8	176.728,2	164.081,8	186.395,8	184.530,4	188.734,7	179.520,8	183.998,0	181.762,1	173.406,2
Madrid (C. de)	6.202,7	6.078,3	6.383,3	6.500,7	5.938,6	6.726,6	6.835,1	7.057,5	6.734,4	6.706,2	6.706,9	6.403,2
Murcia (R. de)	4.706,8	4.470,2	5.350,8	5.781,9	5.582,9	6.126,5	6.159,2	6.133,5	5.465,4	5.285,5	4.663,3	4.472,9
Navarra (C.F. de)	10.520,9	10.023,5	10.514,5	10.665,1	9.779,6	10.933,1	10.690,4	11.089,1	10.428,5	10.556,0	9.603,6	10.310,2
País Vasco	32.831,7	32.002,7	34.229,8	34.525,2	32.190,4	36.486,5	35.572,3	36.496,1	34.482,5	30.788,7	30.461,7	28.932,6
Rioja (La)	562,9	546,3	564,1	617,2	580,4	652,9	645,3	653,2	608,5	710,0	717,8	685,8
Valenciana (C.)	940,1	961,7	867,3	777,3	836,2	940,1	1.047,7	1.027,6	949,8	890,0	757,9	887,6
Total	574.247,2	554.240,3	587.801,9	602.570,7	560.128,8	634.441,3	624.201,1	641.575,9	606.735,0	609.425,2	599.625,6	574.011,0



GOBIERNO DE ESPAÑA

MINISTERIO DE AGRICULTURA, PESCA Y ALIMENTACIÓN

SECRETARÍA GENERAL DE AGRICULTURA Y ALIMENTACIÓN

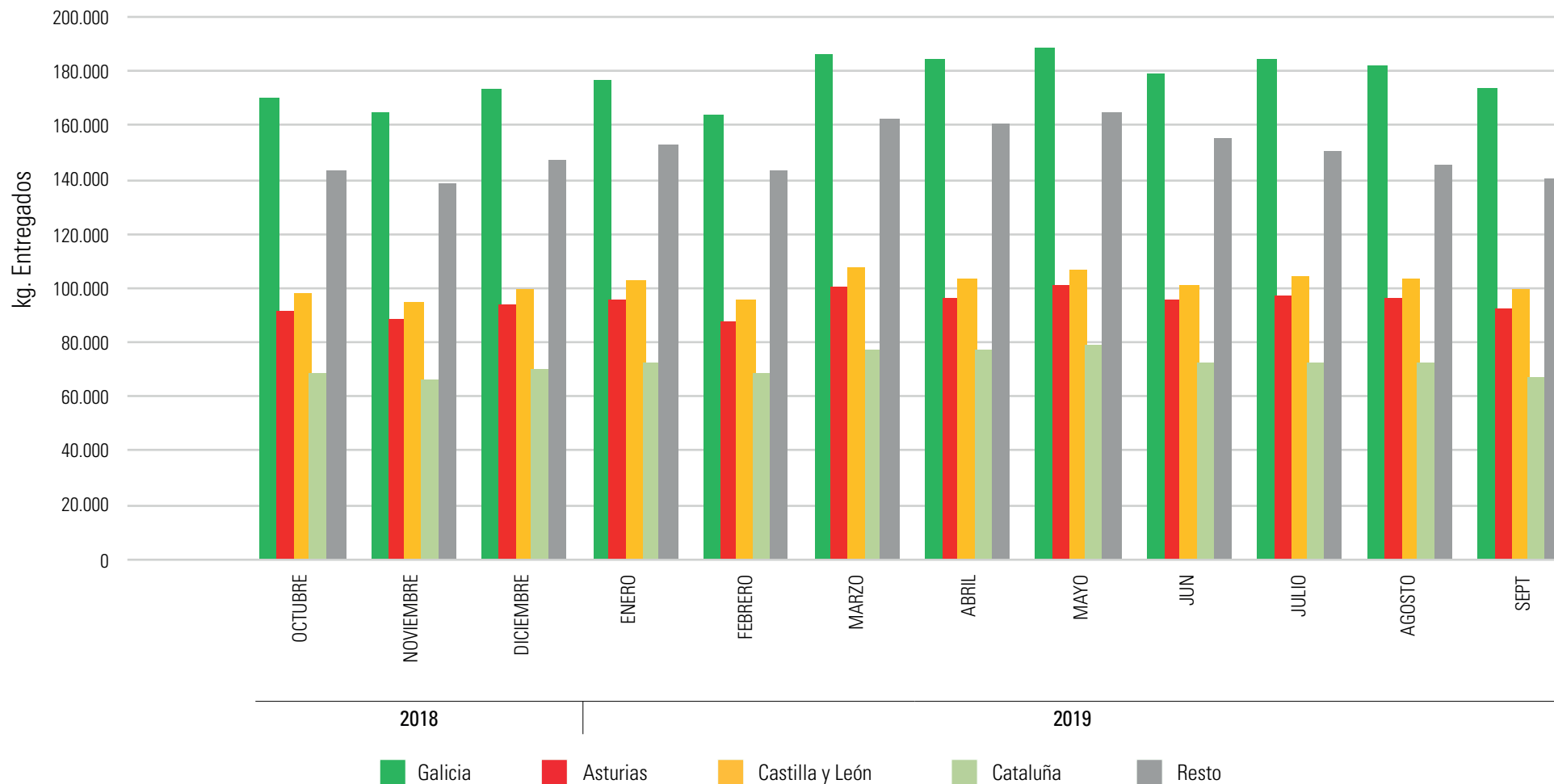
FONDO ESPAÑOL DE GARANTÍA AGRARIA O.A.

DECLARACIONES OBLIGATORIAS DEL SECTOR VACUNO DE LECHE

SEPTIEMBRE 2019

VI. GRÁFICA DE COMPRAS DE LECHE

Entregas por CC.AA comprador





VII. EVOLUCIÓN DE IMPORTE MEDIO DECLARADO POR COMUNIDAD AUTÓNOMA

EVOLUCIÓN (€/litro) (medias ponderadas) Año 2018-2019												
Año	2018			2019								
CC.AA	OCT	NOV	DIC	ENE	FEB	MAR	ABR	MAY	JUN	JUL	AGO	SEP
Andalucía	0,332	0,338	0,338	0,346	0,344	0,345	0,343	0,340	0,339	0,338	0,342	0,346
Aragón	0,323	0,325	0,329	0,327	0,326	0,321	0,319	0,318	0,316	0,313	0,312	0,319
Asturias (P. de)	0,345	0,350	0,348	0,349	0,346	0,345	0,349	0,349	0,346	0,344	0,344	0,349
Baleares (Illes)	0,324	0,330	0,337	0,322	0,318	0,317	0,319	0,324	0,324	0,321	0,328	0,332
Canarias	0,450	0,449	0,450	0,450	0,451	0,451	0,452	0,452	0,451	0,452	0,450	0,450
Cantabria	0,321	0,327	0,327	0,329	0,326	0,325	0,320	0,314	0,314	0,311	0,310	0,316
Castilla - La Mancha	0,334	0,347	0,351	0,350	0,343	0,338	0,340	0,335	0,330	0,327	0,329	0,335
Castilla y León	0,331	0,338	0,334	0,334	0,331	0,330	0,327	0,325	0,322	0,320	0,322	0,327
Cataluña	0,320	0,350	0,328	0,325	0,348	0,321	0,319	0,330	0,315	0,314	0,336	0,321
Extremadura	0,323	0,331	0,347	0,337	0,333	0,330	0,329	0,326	0,326	0,321	0,324	0,330
Galicia	0,314	0,319	0,317	0,317	0,315	0,313	0,315	0,313	0,311	0,309	0,310	0,315
Madrid (C. de)	0,333	0,342	0,343	0,339	0,336	0,329	0,330	0,328	0,326	0,324	0,326	0,333
Murcia (R. de)	0,327	0,325	0,328	0,325	0,324	0,324	0,324	0,327	0,330	0,323	0,326	0,328
Navarra (C.F. de)	0,330	0,334	0,334	0,334	0,332	0,330	0,327	0,323	0,323	0,321	0,325	0,331
País Vasco	0,346	0,349	0,349	0,351	0,349	0,346	0,345	0,341	0,340	0,341	0,343	0,348
Rioja (La)	0,333	0,336	0,336	0,334	0,331	0,329	0,328	0,331	0,328	0,335	0,332	0,342
Valenciana (C.)	0,337	0,345	0,356	0,347	0,347	0,340	0,345	0,338	0,331	0,326	0,339	0,338
Total	0,325	0,333	0,330	0,330	0,330	0,326	0,326	0,325	0,322	0,320	0,323	0,326

En el informe se muestran los importes medios ponderados percibidos por los ganaderos de la comunidad autónoma indicada, independientemente de la ubicación del comprador.



GOBIERNO DE ESPAÑA

MINISTERIO DE AGRICULTURA, PESCA Y ALIMENTACIÓN

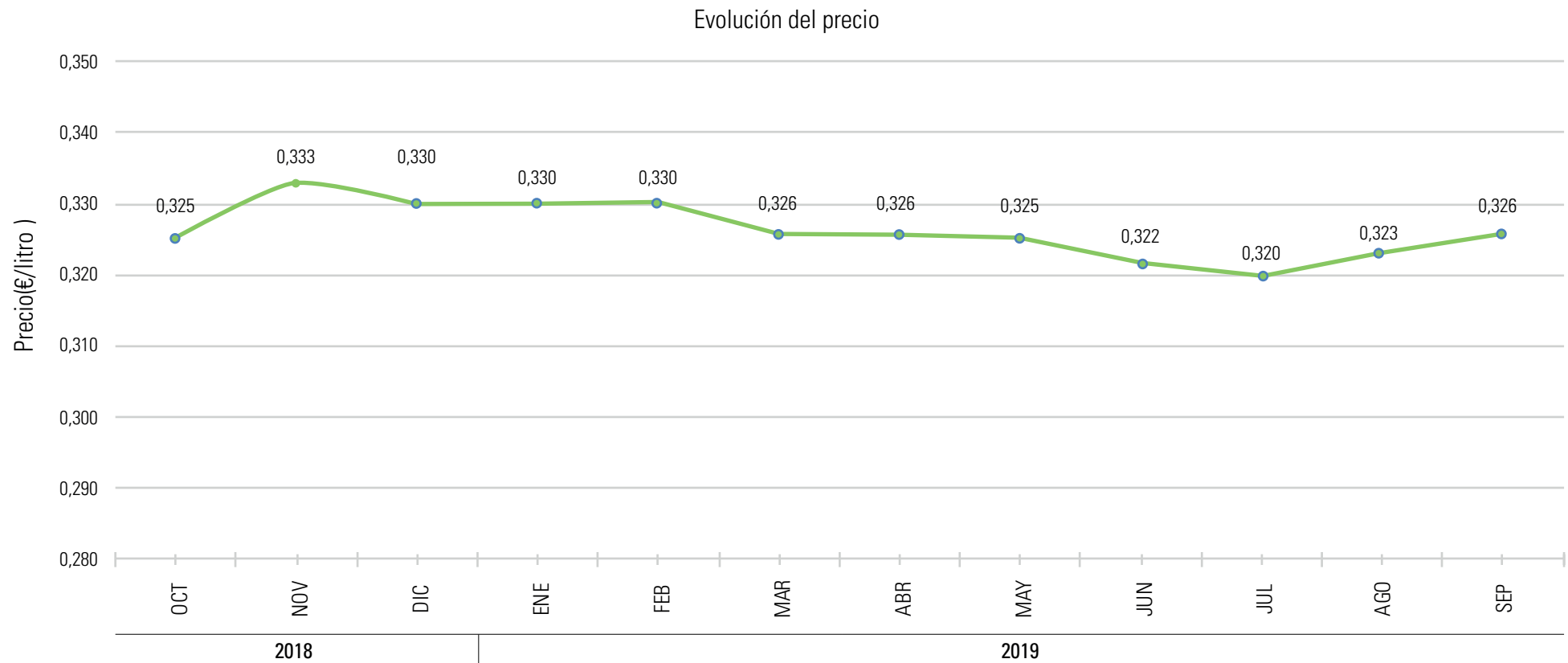
SECRETARÍA GENERAL DE AGRICULTURA Y ALIMENTACIÓN

FONDO ESPAÑOL DE GARANTÍA AGRARIA O.A.

DECLARACIONES OBLIGATORIAS DEL SECTOR VACUNO DE LECHE

SEPTIEMBRE 2019

VIII. GRÁFICA EVOLUCIÓN IMPORTE MEDIO DECLARADO EN 2018-2019





GOBIERNO
DE ESPAÑA

MINISTERIO
DE AGRICULTURA, PESCA
Y ALIMENTACIÓN

SECRETARÍA GENERAL
DE AGRICULTURA
Y ALIMENTACIÓN

FONDO ESPAÑOL
DE GARANTÍA AGRARIA O.A.

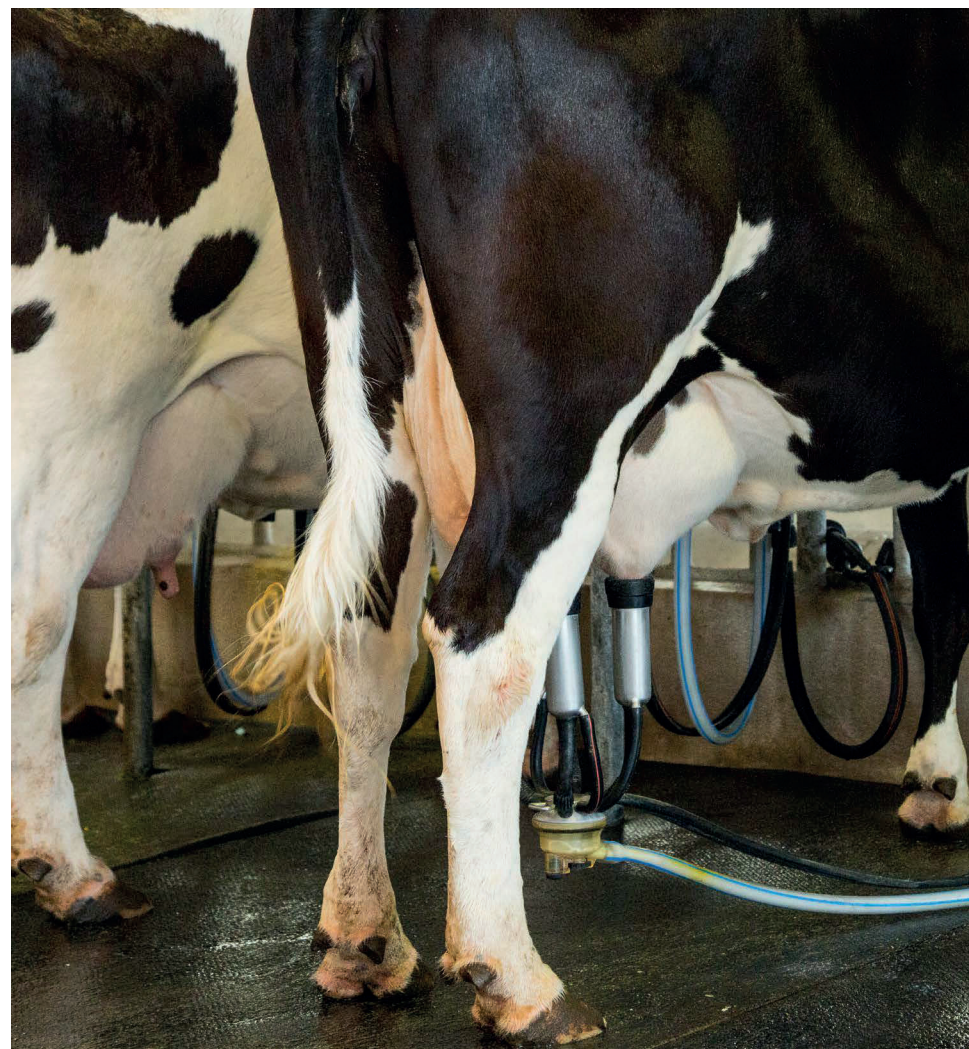
DECLARACIONES OBLIGATORIAS DEL SECTOR VACUNO DE LECHE

SEPTIEMBRE 2019

IX. EVOLUCIÓN DEL IMPORTE MEDIO DECLARADO POR MES Y AÑO

EVOLUCIÓN €/litro (medias ponderadas)

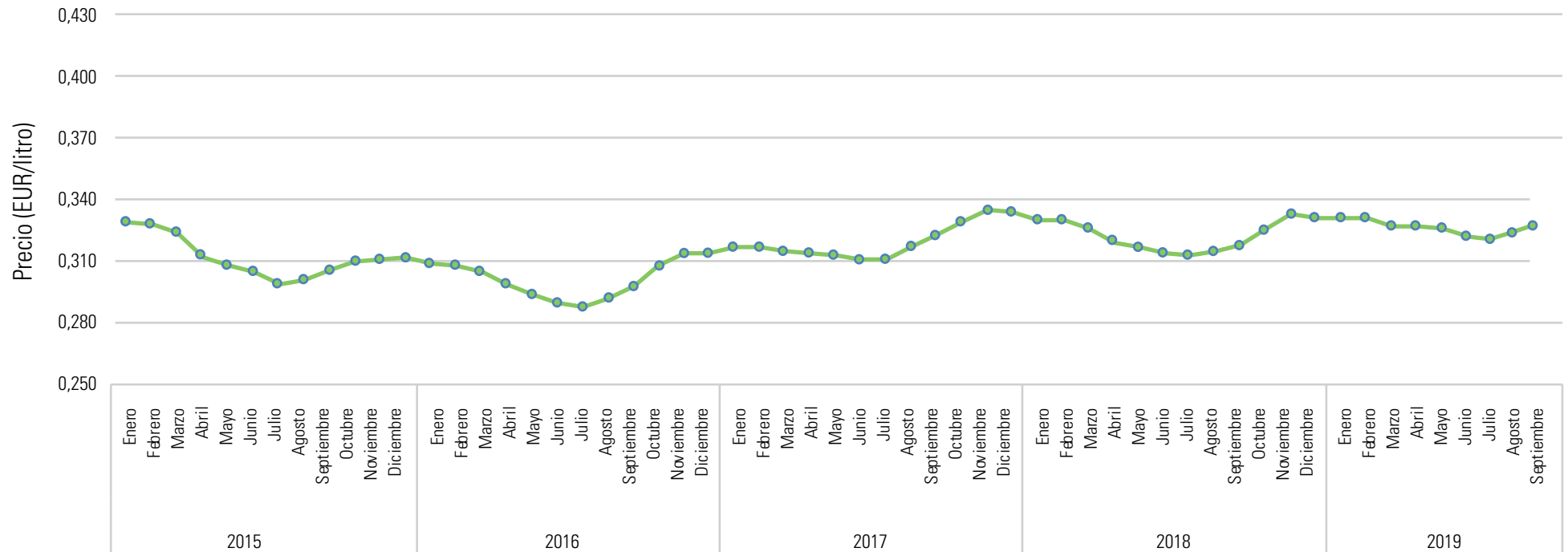
Mes	2015	2016	2017	2018	2019
Enero	0,328	0,308	0,316	0,329	0,330
Febrero	0,327	0,306	0,316	0,329	0,330
Marzo	0,323	0,303	0,314	0,325	0,326
Abril	0,311	0,297	0,313	0,318	0,326
Mayo	0,306	0,292	0,312	0,316	0,325
Junio	0,303	0,288	0,310	0,313	0,322
Julio	0,297	0,286	0,310	0,312	0,320
Agosto	0,299	0,290	0,316	0,314	0,323
Septiembre	0,304	0,296	0,322	0,317	0,326
Octubre	0,309	0,306	0,328	0,325	-
Noviembre	0,310	0,313	0,335	0,333	-
Diciembre	0,311	0,313	0,334	0,330	-
Total	0,310	0,300	0,319	0,322	0,325





X. EVOLUCIÓN IMPORTE MEDIO DECLARADO DESDE 2015 A 2019

Evolución del precio





XI. Nº GANADEROS CON ENTREGAS

Año	2018			2019								
	OCT	NOV	DIC	ENE	FEB	MAR	ABR	MAY	JUN	JUL	AGO	SEP
Andalucía	520	522	520	513	508	504	501	498	496	495	493	493
Aragón	55	55	53	53	53	52	53	52	51	50	51	49
Asturias (P. de)	1.770	1.760	1.750	1.728	1.716	1.713	1.703	1.699	1.694	1.683	1.672	1.662
Baleares (Illes)	122	124	125	122	122	121	120	120	119	112	111	112
Canarias	113	113	115	114	113	111	109	111	111	108	108	98
Cantabria	1.200	1.193	1.185	1.177	1.171	1.167	1.158	1.153	1.150	1.138	1.132	1.129
Castilla - La Mancha	183	182	179	178	178	177	175	175	175	175	173	172
Castilla y León	1.099	1.092	1.083	1.077	1.071	1.070	1.061	1.056	1.043	1.037	1.028	1.019
Cataluña	476	474	469	462	460	460	455	454	449	444	442	437
Extremadura	66	66	66	66	66	66	65	64	64	62	63	63
Galicia	7.639	7.593	7.549	7.504	7.478	7.459	7.409	7.381	7.356	7.321	7.282	7.249
Madrid (C. de)	43	43	41	42	41	42	42	42	42	41	41	40
Murcia (R. de)	22	22	22	23	22	22	22	22	22	22	22	20
Navarra (C.F. de)	155	155	154	154	154	154	152	150	148	148	138	146
País Vasco	315	313	309	307	305	303	303	302	301	299	298	297
Rioja (La)	9	9	9	9	9	9	9	9	9	9	9	9
Valenciana (C.)	23	23	23	24	24	24	24	24	22	22	22	22
*Otros	0	1	0	0	0	1	1	0	0	0	0	0
Total	13.810	13.740	13.652	13.553	13.491	13.455	13.362	13.312	13.252	13.166	13.085	13.017

* Ganaderos de Portugal.



GOBIERNO
DE ESPAÑA

MINISTERIO
DE AGRICULTURA, PESCA
Y ALIMENTACIÓN

SECRETARÍA GENERAL
DE AGRICULTURA
Y ALIMENTACIÓN

FONDO ESPAÑOL
DE GARANTÍA AGRARIA O.A.

DECLARACIONES OBLIGATORIAS DEL SECTOR VACUNO DE LECHE

SEPTIEMBRE 2019

XII. TOTAL LECHE PRODUCIDA POR COMUNIDAD AUTÓNOMA (t)

Año	2018			2019								
	OCT	NOV	DIC	ENE	FEB	MAR	ABR	MAY	JUN	JUL	AGO	SEP
Andalucía	43.534,7	42.480,8	44.907,7	46.742,8	43.836,4	49.733,2	49.208,2	50.360,1	47.846,6	46.902,1	45.767,7	43.781,6
Aragón	12.539,5	11.760,0	12.192,0	12.858,1	12.092,4	13.645,0	13.963,4	14.471,2	13.442,2	13.602,0	13.233,4	12.900,0
Asturias (P. de)	45.280,6	43.056,1	45.403,6	46.009,0	42.411,2	48.698,0	47.727,8	49.575,1	47.255,6	47.466,6	46.747,3	44.383,7
Baleares (Illes)	3.579,0	3.797,5	4.597,3	4.956,8	4.732,0	5.240,3	5.104,6	4.670,9	3.763,5	3.491,6	2.889,2	2.951,9
Canarias	3.905,3	3.678,0	3.752,9	3.805,1	3.400,5	3.732,3	3.857,0	4.093,5	3.930,7	4.205,9	3.927,0	3.765,9
Cantabria	33.972,8	32.977,9	35.104,5	35.717,5	33.160,1	38.269,9	37.579,2	38.916,4	36.998,1	37.228,1	37.067,0	35.226,9
Castilla - La Mancha	21.693,0	21.054,4	21.736,7	22.420,2	20.948,0	23.600,3	23.275,4	23.958,5	22.656,2	22.262,2	22.073,5	20.914,1
Castilla y León	74.109,9	71.438,4	75.510,9	77.130,2	71.527,0	80.600,7	78.514,3	81.531,2	78.471,2	79.225,7	79.324,9	75.529,9
Cataluña	58.478,7	56.585,9	60.053,9	62.403,3	58.816,3	66.453,2	67.775,5	68.412,0	61.955,5	61.138,1	59.325,4	56.721,0
Extremadura	2.184,1	2.059,9	2.186,1	2.296,9	2.138,9	2.423,5	2.369,4	2.401,7	2.306,9	2.372,1	2.320,7	2.268,5
Galicia	223.367,9	215.484,5	228.578,0	232.620,6	214.563,1	242.860,7	236.782,7	243.958,0	232.657,4	236.363,2	234.271,4	224.061,9
Madrid (C. de)	4.719,9	4.505,4	4.749,1	5.089,5	4.779,0	5.340,0	5.334,1	5.510,8	5.403,4	5.301,1	5.322,2	5.045,3
Murcia (R. de)	4.640,2	4.630,1	5.334,5	5.871,6	5.685,6	6.332,0	6.444,7	6.379,3	5.702,1	5.482,5	4.851,7	4.622,8
Navarra (C.F. de)	20.601,0	19.776,3	20.905,1	21.413,4	19.777,8	22.138,1	21.467,0	22.201,9	20.954,0	21.198,7	20.169,5	20.355,4
País Vasco	13.543,3	13.284,0	14.304,8	14.401,3	13.491,3	15.362,8	14.822,1	15.055,2	14.246,9	14.275,2	14.089,6	13.479,7
Rioja (La)	1.835,9	1.772,0	1.859,1	1.841,3	1.837,8	2.058,6	2.028,7	2.075,3	1.966,2	1.930,8	1.946,8	1.876,6
Valenciana (C.)	6.261,3	5.894,0	6.625,6	6.993,2	6.931,7	7.949,4	7.944,0	8.004,7	7.178,7	6.979,2	6.298,3	6.125,7
*Otros	0,0	5,2	0,0	0,0	0,0	3,1	3,1	0,0	0,0	0,0	0,0	0,0
Total	574.247,2	554.240,3	587.801,9	602.570,7	560.128,8	634.441,3	624.201,1	641.575,9	606.735,0	609.425,2	599.625,6	574.011,0

* Ganaderos de Portugal.



XIII. CARACTERÍSTICAS CUALITATIVAS. MATERIA GRASA

Año	2018			2019								
	OCT	NOV	DIC	ENE	FEB	MAR	ABR	MAY	JUN	JUL	AGO	SEP
Andalucía	3,69	3,82	3,82	3,75	3,69	3,66	3,65	3,56	3,50	3,51	3,56	3,67
Aragón	3,75	3,72	3,72	3,74	3,69	3,56	3,50	3,44	3,42	3,36	3,41	3,48
Asturias (P. de)	3,77	3,87	3,84	3,86	3,83	3,76	3,77	3,74	3,69	3,62	3,65	3,72
Baleares (Illes)	3,81	3,86	3,72	3,65	3,56	3,52	3,56	3,64	3,67	3,64	3,72	3,80
Canarias	3,71	3,77	3,75	3,76	3,77	3,77	3,75	3,72	3,59	3,52	3,55	3,60
Cantabria	3,71	3,77	3,76	3,79	3,75	3,71	3,69	3,63	3,62	3,56	3,58	3,68
Castilla - La Mancha	3,67	3,83	3,83	3,81	3,74	3,67	3,64	3,55	3,52	3,48	3,48	3,58
Castilla y León	3,60	3,70	3,65	3,62	3,56	3,55	3,51	3,47	3,42	3,38	3,45	3,52
Cataluña	3,67	3,75	3,74	3,74	3,67	3,59	3,55	3,48	3,47	3,46	3,49	3,58
Extremadura	3,71	3,85	3,88	3,80	3,72	3,66	3,68	3,58	3,53	3,46	3,50	3,54
Galicia	3,83	3,93	3,90	3,91	3,86	3,85	3,85	3,79	3,74	3,70	3,75	3,81
Madrid (C. de)	3,49	3,66	3,66	3,63	3,59	3,49	3,52	3,41	3,38	3,35	3,40	3,50
Murcia (R. de)	3,60	3,68	3,58	3,53	3,47	3,46	3,45	3,35	3,37	3,39	3,45	3,65
Navarra (C.F. de)	3,56	3,67	3,63	3,62	3,63	3,60	3,54	3,47	3,42	3,37	3,40	3,52
País Vasco	3,75	3,82	3,79	3,82	3,79	3,75	3,71	3,62	3,60	3,55	3,60	3,68
Rioja (La)	3,29	3,56	3,53	3,49	3,43	3,39	3,46	3,55	3,58	3,63	3,47	3,57
Valenciana (C.)	3,58	3,72	3,69	3,64	3,61	3,59	3,58	3,47	3,43	3,42	3,51	3,66
Total	3,73	3,83	3,80	3,80	3,75	3,71	3,70	3,64	3,60	3,56	3,61	3,69



XIV. CARACTERÍSTICAS CUALITATIVAS. PROTEÍNA

Año	2018			2019								
	OCT	NOV	DIC	ENE	FEB	MAR	ABR	MAY	JUN	JUL	AGO	SEP
Andalucía	3,36	3,40	3,37	3,35	3,30	3,29	3,29	3,27	3,27	3,22	3,27	3,33
Aragón	3,39	3,40	3,40	3,38	3,35	3,29	3,33	3,31	3,27	3,22	3,25	3,33
Asturias (P. de)	3,30	3,33	3,29	3,28	3,24	3,24	3,23	3,24	3,22	3,19	3,20	3,25
Baleares (Illes)	3,20	3,23	3,23	3,24	3,23	3,25	3,26	3,21	3,17	3,10	3,13	3,22
Canarias	3,43	3,46	3,46	3,45	3,45	3,45	3,45	3,43	3,40	3,37	3,37	3,38
Cantabria	3,30	3,29	3,24	3,23	3,21	3,23	3,24	3,24	3,22	3,17	3,19	3,24
Castilla - La Mancha	3,33	3,44	3,44	3,42	3,34	3,28	3,32	3,27	3,25	3,20	3,24	3,31
Castilla y León	3,38	3,35	3,28	3,26	3,26	3,24	3,23	3,25	3,22	3,18	3,20	3,29
Cataluña	3,35	3,41	3,41	3,38	3,34	3,32	3,30	3,27	3,23	3,19	3,23	3,31
Extremadura	3,41	3,46	3,45	3,41	3,35	3,33	3,32	3,28	3,27	3,22	3,25	3,31
Galicia	3,32	3,35	3,31	3,30	3,28	3,29	3,28	3,27	3,26	3,23	3,24	3,28
Madrid (C. de)	3,35	3,38	3,36	3,32	3,25	3,21	3,22	3,22	3,21	3,15	3,19	3,26
Murcia (R. de)	3,42	3,39	3,37	3,36	3,30	3,29	3,29	3,27	3,29	3,26	3,30	3,37
Navarra (C.F. de)	3,30	3,31	3,28	3,28	3,25	3,23	3,20	3,22	3,18	3,18	3,21	3,26
País Vasco	3,28	3,29	3,25	3,25	3,22	3,21	3,19	3,19	3,17	3,21	3,23	3,28
Rioja (La)	3,55	3,44	3,42	3,36	3,34	3,29	3,21	3,26	3,22	3,24	3,30	3,47
Valenciana (C.)	3,27	3,34	3,37	3,32	3,30	3,25	3,24	3,24	3,21	3,18	3,25	3,29
Total	3,33	3,36	3,32	3,31	3,28	3,27	3,27	3,26	3,24	3,21	3,23	3,29



XV. DETALLE DE LA PRODUCCIÓN

Detalle mensual de producción (Ene-Sep 2019)

CC.AA	Producción (kg)	% sobre el total	Entregas misma CC.AA (kg)	% sobre total CC.AA	Entregas distinta CC.AA (kg)	% sobre total CC.AA
Andalucía	424.178.646	7,8	377.208.242	88,9	46.970.404	11,1
Aragón	120.207.678	2,2	39.094.238	32,5	81.113.440	67,5
Asturias (P. de)	420.274.158	7,7	372.940.707	88,7	47.333.451	11,3
Baleares (Illes)	37.800.658	0,7	37.800.658	100,0	0	0,0
Canarias	34.717.940	0,6	34.717.940	100,0	0	0,0
Cantabria	330.163.198	6,1	142.116.738	43,0	188.046.460	57,0
Castilla - La Mancha	202.108.454	3,7	142.960.337	70,7	59.148.117	29,3
Castilla y León	701.855.179	12,9	574.671.659	81,9	127.183.520	18,1
Cataluña	563.000.246	10,3	343.508.464	61,0	219.491.782	39,0
Extremadura	20.898.703	0,4	7.880.453	37,7	13.018.250	62,3
Galicia	2.098.139.089	38,5	1.328.137.553	63,3	770.001.536	36,7
Madrid (C. de)	47.125.465	0,9	12.181.772	25,8	34.943.693	74,2
Murcia (R. de)	51.372.255	0,9	46.164.011	89,9	5.208.244	10,1
Navarra (C.F. de)	189.675.831	3,5	85.773.054	45,2	103.902.777	54,8
País Vasco	129.224.026	2,4	123.994.393	96,0	5.229.633	4,0
Rioja (La)	17.562.057	0,3	2.803.187	16,0	14.758.870	84,0
Valenciana (C.)	64.404.899	1,2	7.376.206	11,5	57.028.693	88,5
TOTAL	5.452.708.482	100,0	3.679.329.612	67,5	1.773.378.870	32,5

* 6.180 Kg de ganaderos de Portugal no contabilizados



GOBIERNO
DE ESPAÑA

MINISTERIO
DE AGRICULTURA, PESCA
Y ALIMENTACIÓN

SECRETARÍA GENERAL
DE AGRICULTURA
Y ALIMENTACIÓN

FONDO ESPAÑOL
DE GARANTÍA AGRARIA O.A.

DECLARACIONES OBLIGATORIAS DEL SECTOR VACUNO DE LECHE

SEPTIEMBRE 2019

NOTA ACLARATORIA

Los datos publicados proceden de las declaraciones mensuales realizadas por los compradores de leche de vaca de acuerdo con lo establecido en el Real Decreto 754/2005 hasta marzo de 2015 y el Real Decreto 319/2015 desde abril 2015.

En todos los casos se trata de datos provisionales, que pueden ser objeto de modificación como consecuencia de la depuración administrativa de los mismos, o de actuaciones de control realizadas. Únicamente tienen carácter informativo.

La materia grasa (%) hace referencia a la materia grasa media ponderada del periodo, como resultado del sumatorio de los litros entregados multiplicado por el porcentaje de materia grasa declarado, para cada productor, y dividido por el total de litros entregados.

La proteína (%) hace referencia a la proteína media ponderada del periodo, como resultado del sumatorio de los litros entregados multiplicado por el porcentaje de proteína declarado, para cada productor, y dividido por el total de litros entregados.

El "Nº Ganaderos" es el número de productores pertenecientes a una comunidad autónoma que han realizado entregas según lo declarado por los compradores. Si un productor entrega leche a varios compradores, se computa una única vez.

El "Nº Compradores" es el número de compradores que han declarado entregas en cada comunidad autónoma.

El "Importe medio declarado" en €/litro se calcula, a nivel de productor, a partir de las declaraciones mensuales de entregas de leche a compradores, dividiendo el importe liquidado en euros entre los litros entregados. Dichos importes incluyen bonificaciones y penalizaciones por calidad pero no IVA ni otros impuestos.

Únicamente se han tenido en cuenta los ganaderos que han percibido por sus entregas importes medios comprendidos en el intervalo entre 0,1 y 0,7 €/litro.

La "leche producida por comunidad autónoma" hace referencia a la comunidad autónoma del productor, considerando la dirección de este declarada por el comprador.

Para más información puede visitar nuestra página Web: <http://www.fega.es>