

# DECLARACIONES OBLIGATORIAS DEL SECTOR VACUNO DE LECHE

JUNIO 2020



GOBIERNO  
DE ESPAÑA

MINISTERIO  
DE AGRICULTURA, PESCA  
Y ALIMENTACIÓN

SECRETARÍA GENERAL  
DE AGRICULTURA  
Y ALIMENTACIÓN

FONDO ESPAÑOL  
DE GARANTÍA AGRARIA O.A.





GOBIERNO  
DE ESPAÑA

MINISTERIO  
DE AGRICULTURA, PESCA  
Y ALIMENTACIÓN

SECRETARÍA GENERAL  
DE AGRICULTURA  
Y ALIMENTACIÓN

FONDO ESPAÑOL  
DE GARANTÍA AGRARIA O.A.

# DECLARACIONES OBLIGATORIAS DEL SECTOR VACUNO DE LECHE

JUNIO 2020



Aviso Legal: los contenidos de esta publicación podrán ser reutilizados, citando la fuente y la fecha, en su caso, de la última actualización.



## MINISTERIO DE AGRICULTURA, PESCA Y ALIMENTACIÓN

Edita:

© Ministerio de Agricultura, Pesca y Alimentación.

Secretaría General Técnica

Centro de Publicaciones

Catálogo de Publicaciones de la Administración General del Estado:

<http://publicacionesoficiales.boe.es/>

NIPO: 00319047X



## ÍNDICE

I. Introducción.....	4	XIX. Evolución de importe medio declarado por mes y año.....	12
II. Datos generales - Comparación con año anterior.....	5	X. Evolución importe medio declarado desde 2016 a 2020.....	13
III. Evolución de entregas mensuales por años.....	6	XI. Nº ganaderos con entregas.....	14
IV. Nº compradores con leche declarada.....	7	XII. Total leche producida por comunidad autónoma (t).....	15
V. Total leche declarada por compradores (t).....	8	XIII. Características cualitativas. Materia grasa.....	16
VI. Gráfica de compras de leche.....	9	XIV. Características cualitativas. Proteína.....	17
VII. Evolución de importe medio declarado por CC.AA.....	10	XV. Detalle de la producción.....	18
VIII. Gráfica evolución importe medio declarado en 2019-2020.....	11	Nota aclaratoria.....	19



## I. INTRODUCCIÓN

El informe analiza, en los 12 últimos meses, los datos aportados por los compradores que recogen leche en España, en las declaraciones obligatorias de entregas mensuales de leche que establece el Real Decreto 319/2015, de 24 de abril, sobre declaraciones obligatorias a efectuar por primeros compradores y productores de leche y productos lácteos de vaca, oveja y cabra.

Los datos son provisionales, susceptibles de actualización por posibles cambios en las declaraciones presentadas, o por la depuración de las mismas.



## II. DATOS GENERALES - Comparación con año anterior

	JUL	AGO	SEP	OCT	NOV	DIC	ENE	FEB	MAR	ABR	MAY	JUN
Entregas de leche en 2018 (2019) (t.)	605.922,6	585.158,7	554.810,8	574.251,0	554.242,4	587.801,9	602.570,7	560.174,4	634.497,9	624.292,9	641.685,8	606.881,4
Entregas de leche en 2019 (2020) (t.)	609.998,1	601.380,6	574.314,5	594.423,9	573.927,2	607.505,3	625.316,9	603.901,6	657.674,7	641.269,5	652.717,7	624.657,1
Variación respecto mismo mes período anterior (%)	0,7	2,8	3,5	3,5	3,6	3,4	3,8	7,8	3,7	2,7	1,7	2,9
Mills (Kg.) acum. en 2018 (2019)	4.264,5	4.849,7	5.404,5	5.978,8	6.533,0	7.120,8	602,6	1.162,7	1.797,2	2.421,5	3.063,2	3.670,1
Mills (Kg.) acum. en 2019 (2020)	4.280,1	4.881,5	5.455,8	6.050,2	6.624,1	7.231,7	625,3	1.229,2	1.886,9	2.528,2	3.180,9	3.805,5
Variación respecto mismo mes período anterior (%)	0,4	0,7	0,9	1,2	1,4	1,6	3,8	5,7	5,0	4,4	3,8	3,7
Importe medio declarado (€/ litro)	0,320	0,323	0,326	0,331	0,340	0,338	0,336	0,336	0,333	0,332	0,329	0,327
Materia grasa (%)	3,56	3,61	3,69	3,75	3,84	3,84	3,81	3,73	3,71	3,70	3,64	3,63
Proteína (%)	3,21	3,23	3,29	3,33	3,38	3,36	3,34	3,29	3,30	3,29	3,26	3,24
Compradores que declaran entregas (Nº)	327	322	321	325	323	315	319	310	306	281	290	287
Ganaderos con entregas (Nº)	13.172	13.101	13.029	12.972	12.908	12.845	12.769	12.707	12.661	12.604	12.576	12.520

\* Si se reducen las entregas de febrero 2020 en un día por ser año bisiesto, el incremento de entregas de febrero 2020 respecto a febrero 2019 es del 4,1%.



GOBIERNO DE ESPAÑA

MINISTERIO DE AGRICULTURA, PESCA Y ALIMENTACIÓN

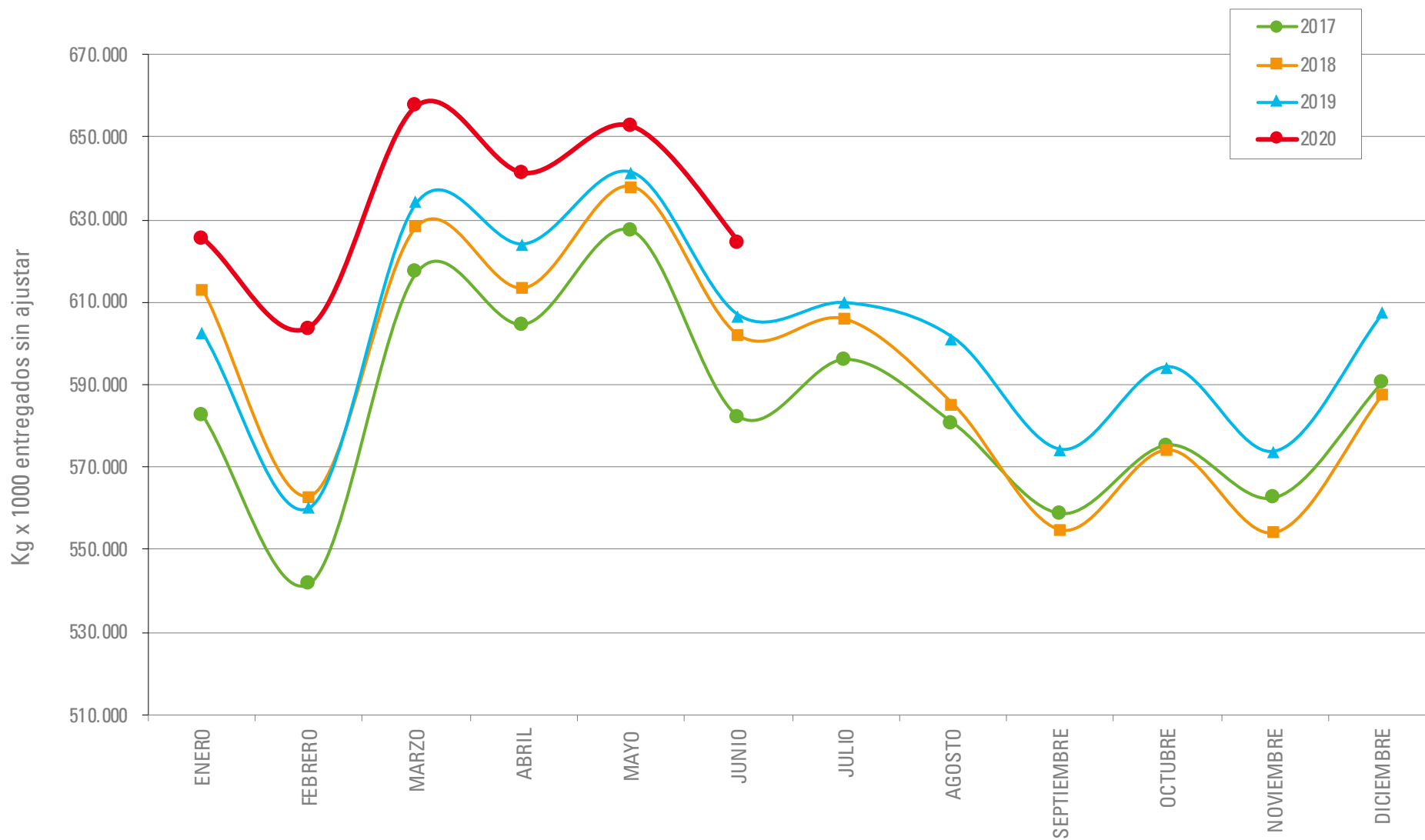
SECRETARÍA GENERAL DE AGRICULTURA Y ALIMENTACIÓN

FONDO ESPAÑOL DE GARANTÍA AGRARIA O.A.

# DECLARACIONES OBLIGATORIAS DEL SECTOR VACUNO DE LECHE

JUNIO 2020

## III. EVOLUCIÓN DE ENTREGAS MENSUALES POR AÑOS





GOBIERNO  
DE ESPAÑA

MINISTERIO  
DE AGRICULTURA, PESCA  
Y ALIMENTACIÓN

SECRETARÍA GENERAL  
DE AGRICULTURA  
Y ALIMENTACIÓN

FONDO ESPAÑOL  
DE GARANTÍA AGRARIA O.A.

## DECLARACIONES OBLIGATORIAS DEL SECTOR VACUNO DE LECHE

JUNIO 2020

### IV. Nº COMPRADORES CON LECHE DECLARADA

Año	2019						2020					
	JUL	AGO	SEP	OCT	NOV	DIC	ENE	FEB	MAR	ABR	MAY	JUN
Andalucía	18	18	18	19	19	18	19	17	17	15	15	15
Aragón	5	6	6	5	6	5	6	5	5	5	5	5
Asturias (P. de)	25	25	24	24	24	24	23	23	23	21	20	21
Baleares (Illes)	8	8	8	8	8	8	8	8	8	7	7	7
Canarias	23	21	21	21	20	20	20	20	20	15	15	15
Cantabria	29	32	29	30	28	28	29	29	26	21	24	24
Castilla - La Mancha	19	18	16	17	17	17	18	17	18	17	17	18
Castilla y León	43	42	43	44	43	43	41	41	41	40	43	43
Cataluña	65	64	65	65	66	63	65	62	60	55	57	53
Extremadura	3	3	3	3	3	3	3	2	2	2	2	2
Galicia	48	47	47	48	49	48	47	47	47	46	46	46
Madrid (C. de)	7	6	7	7	7	7	7	6	6	6	6	6
Murcia (R. de)	6	6	6	6	7	6	7	6	6	6	6	5
Navarra (C.F. de)	4	4	4	4	4	4	4	4	4	4	4	4
País Vasco	13	12	13	13	12	11	10	10	10	10	11	11
Rioja (La)	1	1	1	1	1	1	1	1	1	1	1	1
Valenciana (C.)	10	9	10	10	9	9	11	12	12	10	11	11
<b>Total</b>	<b>327</b>	<b>322</b>	<b>321</b>	<b>325</b>	<b>323</b>	<b>315</b>	<b>319</b>	<b>310</b>	<b>306</b>	<b>281</b>	<b>290</b>	<b>287</b>



GOBIERNO  
DE ESPAÑA

MINISTERIO  
DE AGRICULTURA, PESCA  
Y ALIMENTACIÓN

SECRETARÍA GENERAL  
DE AGRICULTURA  
Y ALIMENTACIÓN

FONDO ESPAÑOL  
DE GARANTÍA AGRARIA O.A.

# DECLARACIONES OBLIGATORIAS DEL SECTOR VACUNO DE LECHE

JUNIO 2020

## V. TOTAL LECHE DECLARADA POR COMPRADORES (t)

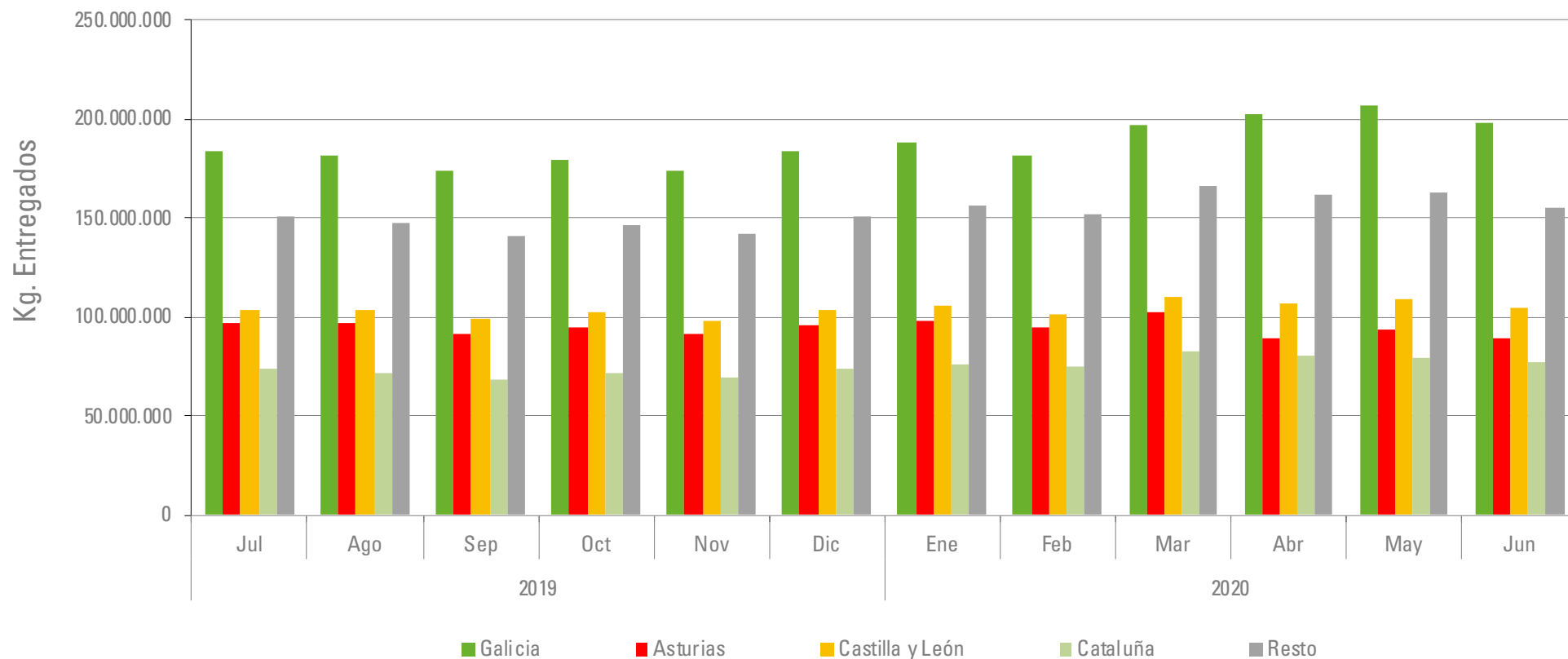
Año	2019						2020					
	JUL	AGO	SEP	OCT	NOV	DIC	ENE	FEB	MAR	ABR	MAY	JUN
Andalucía	43.519,4	42.442,9	40.658,0	42.674,6	41.589,2	43.876,5	46.889,2	45.691,9	50.252,9	48.977,0	48.524,9	45.733,3
Aragón	6.805,6	6.502,0	6.348,8	6.456,5	6.239,5	6.658,7	7.063,0	6.727,9	7.784,7	8.178,5	8.022,5	8.187,0
Asturias (P. de)	97.488,4	96.957,9	92.050,5	94.794,2	91.191,5	96.160,1	98.255,1	94.731,6	102.431,1	89.807,6	93.490,8	89.172,2
Baleares (Illes)	3.517,1	2.908,9	2.979,8	3.571,7	3.852,6	4.525,0	4.969,6	4.927,9	5.262,6	5.009,9	4.798,6	3.909,2
Canarias	4.329,4	4.037,2	3.941,1	4.022,5	3.925,8	4.113,8	4.143,2	3.961,0	4.232,5	4.002,6	4.090,4	4.108,3
Cantabria	16.437,5	16.254,5	15.266,5	15.623,2	14.546,6	20.412,6	21.008,0	20.288,5	21.992,4	21.747,9	22.421,2	21.465,4
Castilla - La Mancha	20.715,9	20.538,6	19.124,1	19.788,3	19.061,2	20.249,8	20.583,0	19.944,6	21.766,1	21.051,4	21.669,5	20.707,0
Castilla y León	103.966,5	103.855,7	99.401,5	102.412,1	97.701,6	103.068,8	105.420,0	101.639,6	109.730,1	107.005,4	109.508,2	104.685,0
Cataluña	73.403,1	71.241,3	68.608,4	71.586,4	69.393,3	74.078,0	76.332,8	74.493,7	82.257,3	80.428,2	79.931,1	77.125,7
Extremadura	881,0	843,2	828,5	795,6	789,9	827,8	832,2	802,8	859,2	827,6	802,1	772,8
Galicia	183.998,0	181.762,1	173.406,2	179.105,3	173.646,8	183.512,3	188.464,6	181.268,9	197.307,0	202.202,7	206.842,5	198.463,9
Madrid (C. de)	6.706,2	6.706,9	6.403,2	6.554,1	6.263,8	6.573,2	6.749,5	6.542,7	6.988,2	6.844,3	7.152,4	6.899,0
Murcia (R. de)	5.285,5	4.663,3	4.472,9	4.692,7	4.923,7	5.568,9	5.921,7	5.773,1	6.473,0	5.897,5	5.827,3	5.558,6
Navarra (C.F. de)	10.556,0	10.726,7	10.310,2	10.693,7	10.272,7	10.711,7	10.779,4	10.332,2	11.003,9	10.825,6	10.944,8	10.768,1
País Vasco	30.788,7	30.461,7	28.933,1	30.008,6	28.936,0	25.534,3	26.281,8	25.229,4	27.574,7	26.896,3	27.112,3	25.482,5
Rioja (La)	710,0	717,8	685,8	716,8	697,2	768,9	762,8	763,8	879,7	877,4	844,4	758,2
Valenciana (C.)	890,0	759,9	895,8	927,7	895,7	865,0	860,9	782,0	879,4	689,6	734,6	860,9
<b>Total</b>	<b>609.998,1</b>	<b>601.380,6</b>	<b>574.314,5</b>	<b>594.423,9</b>	<b>573.927,2</b>	<b>607.505,3</b>	<b>625.316,9</b>	<b>603.901,6</b>	<b>657.674,7</b>	<b>641.269,5</b>	<b>652.717,7</b>	<b>624.657,1</b>





VI. GRÁFICA DE COMPRAS DE LECHE

Entregas por CC.AA comprador





## VII. EVOLUCIÓN DE IMPORTE MEDIO DECLARADO POR COMUNIDAD AUTÓNOMA

EVOLUCIÓN (€/litro) (medias ponderadas) Año 2019-2020												
Año	2019						2020					
CC.AA	JUL	AGO	SEP	OCT	NOV	DIC	ENE	FEB	MAR	ABR	MAY	JUN
Andalucía	0,338	0,342	0,346	0,349	0,353	0,352	0,348	0,343	0,344	0,342	0,339	0,339
Aragón	0,313	0,312	0,319	0,325	0,331	0,336	0,334	0,332	0,333	0,327	0,322	0,322
Asturias (P. de)	0,344	0,344	0,349	0,352	0,357	0,357	0,356	0,353	0,354	0,351	0,348	0,348
Baleares (Illes)	0,321	0,328	0,332	0,328	0,330	0,326	0,354	0,317	0,319	0,318	0,312	0,315
Canarias	0,451	0,450	0,450	0,450	0,450	0,451	0,451	0,450	0,449	0,445	0,424	0,424
Cantabria	0,311	0,310	0,316	0,325	0,331	0,329	0,332	0,330	0,333	0,327	0,324	0,320
Castilla - La Mancha	0,327	0,329	0,335	0,344	0,352	0,359	0,349	0,348	0,348	0,344	0,341	0,336
Castilla y León	0,320	0,322	0,327	0,333	0,342	0,339	0,338	0,334	0,336	0,332	0,328	0,328
Cataluña	0,314	0,336	0,321	0,325	0,360	0,334	0,333	0,354	0,326	0,324	0,329	0,321
Extremadura	0,321	0,324	0,330	0,333	0,345	0,354	0,339	0,332	0,333	0,331	0,327	0,323
Galicia	0,309	0,310	0,315	0,321	0,326	0,327	0,326	0,324	0,323	0,324	0,321	0,319
Madrid (C. de)	0,324	0,326	0,333	0,342	0,348	0,359	0,347	0,341	0,344	0,343	0,334	0,333
Murcia (R. de)	0,323	0,326	0,328	0,332	0,331	0,332	0,332	0,328	0,327	0,332	0,328	0,328
Navarra (C.F. de)	0,321	0,326	0,331	0,334	0,337	0,336	0,336	0,335	0,335	0,333	0,327	0,328
País Vasco	0,341	0,343	0,348	0,348	0,352	0,352	0,351	0,354	0,354	0,354	0,344	0,343
Rioja (La)	0,335	0,332	0,342	0,346	0,346	0,344	0,347	0,334	0,333	0,342	0,337	0,336
Valenciana (C.)	0,326	0,339	0,338	0,343	0,349	0,358	0,350	0,344	0,344	0,338	0,338	0,335
<b>Total</b>	<b>0,320</b>	<b>0,323</b>	<b>0,326</b>	<b>0,331</b>	<b>0,340</b>	<b>0,338</b>	<b>0,336</b>	<b>0,336</b>	<b>0,333</b>	<b>0,332</b>	<b>0,329</b>	<b>0,327</b>

En el informe se muestran los importes medios ponderados percibidos por los ganaderos de la comunidad autónoma indicada, independientemente de la ubicación del comprador.



GOBIERNO DE ESPAÑA

MINISTERIO DE AGRICULTURA, PESCA Y ALIMENTACIÓN

SECRETARÍA GENERAL DE AGRICULTURA Y ALIMENTACIÓN

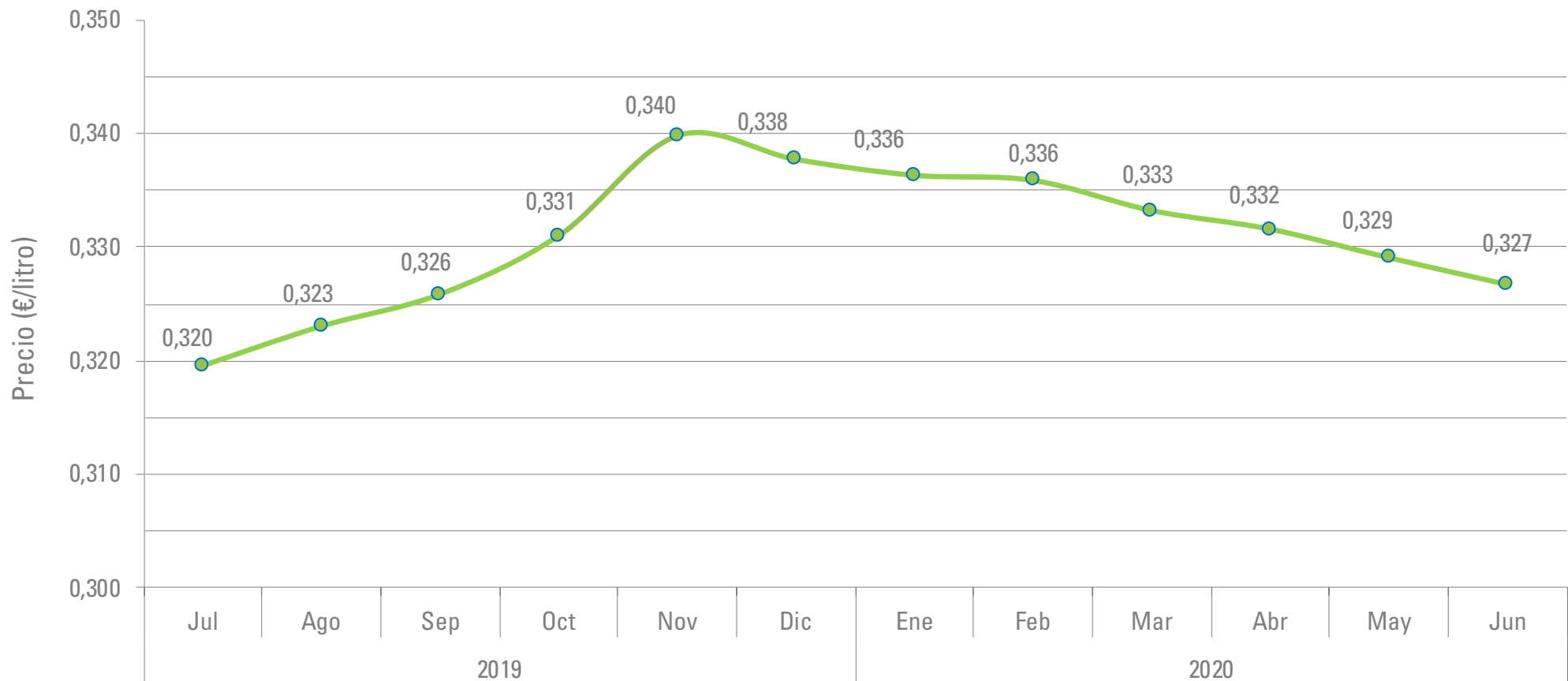
FONDO ESPAÑOL DE GARANTÍA AGRARIA O.A.

# DECLARACIONES OBLIGATORIAS DEL SECTOR VACUNO DE LECHE

JUNIO 2020

## VIII. GRÁFICA EVOLUCIÓN IMPORTE MEDIO DECLARADO EN 2019-2020

EVOLUCIÓN DEL PRECIO





GOBIERNO  
DE ESPAÑA

MINISTERIO  
DE AGRICULTURA, PESCA  
Y ALIMENTACIÓN

SECRETARÍA GENERAL  
DE AGRICULTURA  
Y ALIMENTACIÓN

FONDO ESPAÑOL  
DE GARANTÍA AGRARIA O.A.

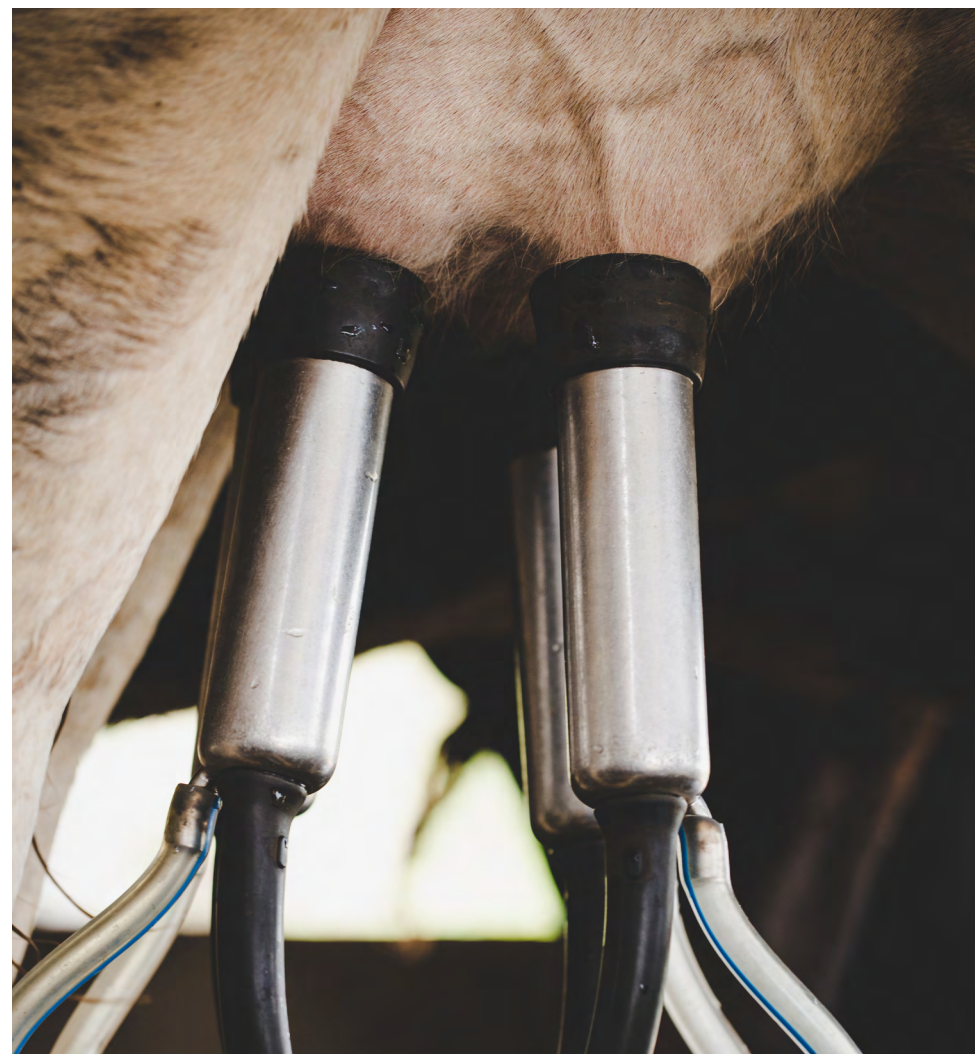
## DECLARACIONES OBLIGATORIAS DEL SECTOR VACUNO DE LECHE

JUNIO 2020

### IX. EVOLUCIÓN DEL IMPORTE MEDIO DECLARADO POR MES Y AÑO

#### EVOLUCIÓN €/litro (medias ponderadas)

Mes	2016	2017	2018	2019	2020
Enero	0,308	0,316	0,329	0,330	0,336
Febrero	0,306	0,316	0,329	0,330	0,336
Marzo	0,303	0,314	0,325	0,326	0,333
Abril	0,297	0,313	0,318	0,326	0,332
Mayo	0,292	0,312	0,316	0,325	0,329
Junio	0,288	0,310	0,313	0,322	0,327
Julio	0,286	0,310	0,312	0,320	-
Agosto	0,290	0,316	0,314	0,323	-
Septiembre	0,296	0,322	0,317	0,326	-
Octubre	0,306	0,328	0,325	0,331	-
Noviembre	0,313	0,335	0,333	0,340	-
Diciembre	0,313	0,334	0,330	0,338	-
<b>Total</b>	<b>0,300</b>	<b>0,319</b>	<b>0,322</b>	<b>0,328</b>	<b>0,332</b>

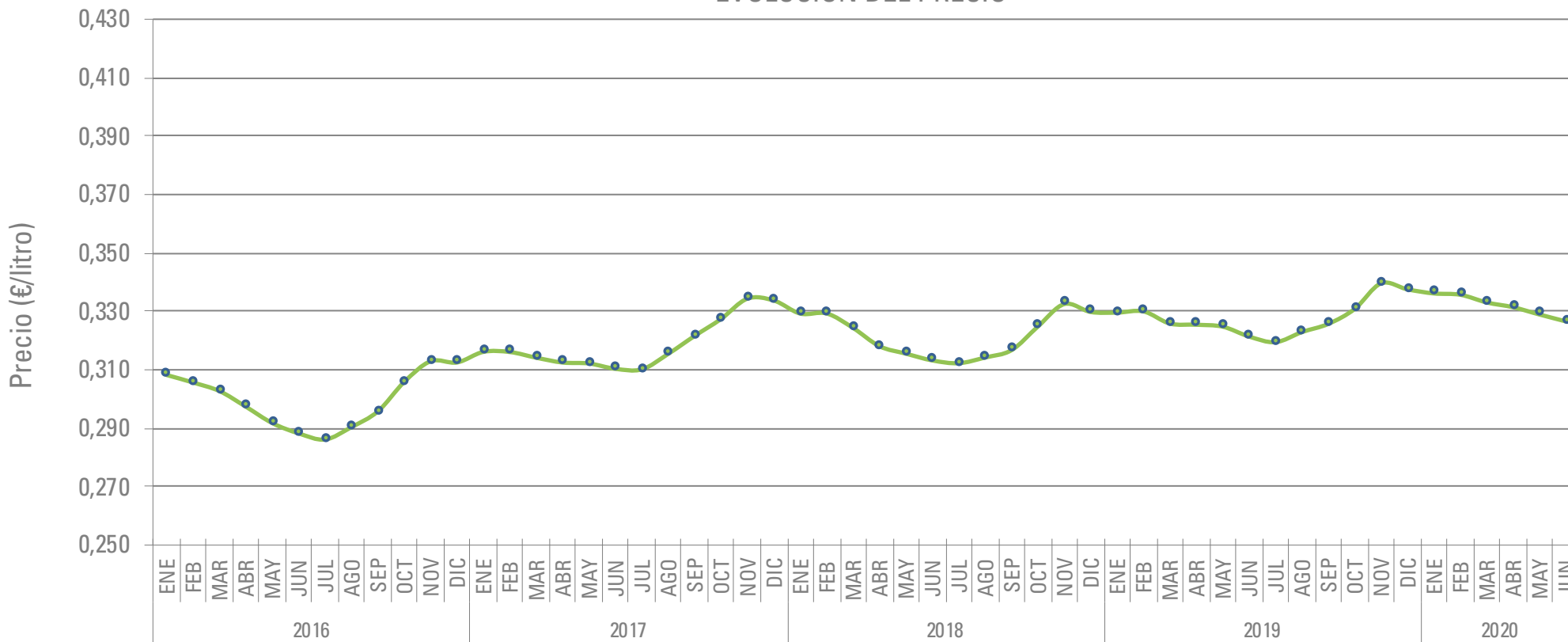






## X. EVOLUCIÓN IMPORTE MEDIO DECLARADO DESDE 2016 A 2020

### EVOLUCIÓN DEL PRECIO





GOBIERNO  
DE ESPAÑA

MINISTERIO  
DE AGRICULTURA, PESCA  
Y ALIMENTACIÓN

SECRETARÍA GENERAL  
DE AGRICULTURA  
Y ALIMENTACIÓN

FONDO ESPAÑOL  
DE GARANTÍA AGRARIA O.A.

# DECLARACIONES OBLIGATORIAS DEL SECTOR VACUNO DE LECHE

JUNIO 2020

## XI. Nº GANADEROS CON ENTREGAS

Año	2019						2020					
	JUL	AGO	SEP	OCT	NOV	DIC	ENE	FEB	MAR	ABR	MAY	JUN
Andalucía	495	493	493	491	488	487	485	484	483	482	482	478
Aragón	50	51	49	50	49	50	49	48	48	48	48	48
Asturias (P. de)	1.683	1.672	1.662	1.654	1.640	1.632	1.618	1.609	1.607	1.601	1.597	1.591
Baleares (Illes)	112	111	112	112	113	113	113	113	114	114	112	112
Canarias	111	111	109	111	110	109	110	108	108	107	106	104
Cantabria	1.138	1.132	1.129	1.122	1.118	1.113	1.103	1.102	1.098	1.091	1.088	1.086
Castilla - La Mancha	178	176	173	172	171	170	170	169	168	167	166	167
Castilla y León	1.037	1.028	1.019	1.015	1.004	998	992	987	982	974	970	959
Cataluña	444	442	437	437	436	437	437	434	433	430	430	429
Extremadura	62	63	63	63	63	63	62	60	60	60	60	59
Galicia	7.321	7.282	7.249	7.212	7.186	7.147	7.102	7.071	7.040	7.012	6.998	6.970
Madrid (C. de)	41	41	40	40	40	40	40	40	40	40	39	41
Murcia (R. de)	22	22	20	20	21	20	22	20	21	21	22	20
Navarra (C.F. de)	148	148	146	145	144	143	143	143	143	142	141	140
País Vasco	299	298	297	297	294	292	293	290	287	286	288	288
Rioja (La)	9	9	9	9	9	9	9	9	9	9	9	9
Valenciana (C.)	22	22	22	22	22	22	21	20	20	20	20	19
*Otros	0	0	0	0	0	0	0	0	0	0	0	0
<b>Total</b>	<b>13.172</b>	<b>13.101</b>	<b>13.029</b>	<b>12.972</b>	<b>12.908</b>	<b>12.845</b>	<b>12.769</b>	<b>12.707</b>	<b>12.661</b>	<b>12.604</b>	<b>12.576</b>	<b>12.520</b>

\* Ganaderos de Portugal.



GOBIERNO  
DE ESPAÑA

MINISTERIO  
DE AGRICULTURA, PESCA  
Y ALIMENTACIÓN

SECRETARÍA GENERAL  
DE AGRICULTURA  
Y ALIMENTACIÓN

FONDO ESPAÑOL  
DE GARANTÍA AGRARIA O.A.

# DECLARACIONES OBLIGATORIAS DEL SECTOR VACUNO DE LECHE

JUNIO 2020

## XII. TOTAL LECHE PRODUCIDA POR COMUNIDAD AUTÓNOMA (t)

Año	2019						2020					
	JUL	AGO	SEP	OCT	NOV	DIC	ENE	FEB	MAR	ABR	MAY	JUN
Andalucía	46.902,1	45.790,5	43.781,6	46.103,7	45.001,9	47.447,1	49.718,0	48.174,9	53.014,0	51.419,0	51.072,9	48.090,8
Aragón	13.602,0	13.233,4	12.900,0	13.324,3	12.584,9	13.293,8	13.777,1	13.090,4	14.845,7	14.499,1	14.515,1	14.327,9
Asturias (P. de)	47.466,6	46.747,3	44.383,7	45.836,6	43.926,5	46.424,7	47.576,2	45.922,3	49.722,6	48.959,0	50.580,9	48.305,7
Baleares (Illes)	3.491,6	2.889,2	2.951,9	3.541,8	3.823,4	4.495,0	4.933,8	4.889,4	5.217,6	4.964,3	4.763,1	3.881,8
Canarias	4.329,4	4.037,2	3.941,1	4.022,5	3.925,8	4.113,8	4.143,2	3.961,0	4.232,5	4.002,6	4.090,4	4.108,3
Cantabria	37.228,1	37.067,1	35.227,4	36.172,0	34.381,5	36.339,2	37.229,5	35.943,1	38.922,2	38.133,2	39.305,2	37.548,8
Castilla - La Mancha	22.681,9	22.535,9	21.002,1	21.745,1	21.139,7	22.489,1	23.375,1	22.590,9	24.656,0	23.948,6	24.289,8	22.936,4
Castilla y León	79.225,7	79.324,9	75.529,9	77.334,4	73.636,6	77.139,4	78.499,2	75.834,8	81.661,6	79.235,8	81.594,5	77.741,4
Cataluña	61.167,8	59.359,8	56.752,1	59.549,8	57.806,0	62.559,1	65.588,0	63.779,6	71.086,2	69.583,8	68.084,6	65.800,3
Extremadura	2.372,1	2.320,7	2.268,5	2.271,6	2.179,2	2.273,4	2.353,0	2.248,8	2.455,5	2.359,4	2.348,8	2.198,2
Galicia	236.363,2	234.271,4	224.061,9	231.024,0	223.327,0	235.377,4	240.867,6	231.925,2	251.521,3	246.064,8	253.708,0	243.872,1
Madrid (C. de)	5.301,1	5.322,2	5.045,3	5.152,3	4.946,9	5.163,5	5.232,2	5.140,7	5.450,3	5.255,4	5.363,4	5.101,8
Murcia (R. de)	5.482,5	4.851,7	4.622,8	4.817,8	5.013,0	5.650,5	6.041,7	6.068,4	6.788,0	6.161,2	6.146,6	5.721,5
Navarra (C.F. de)	21.198,7	21.292,5	20.355,4	20.942,3	20.211,5	21.270,6	21.851,8	21.008,2	22.466,7	21.756,4	22.058,6	21.274,4
País Vasco	14.275,2	14.089,6	13.480,2	14.060,5	13.607,0	14.479,0	14.940,4	14.218,3	15.488,0	15.012,9	15.087,7	14.425,8
Rioja (La)	1.930,8	1.946,8	1.876,6	2.005,3	1.897,5	2.016,1	1.932,4	1.941,6	2.188,6	2.213,5	2.204,9	2.129,5
Valenciana (C.)	6.979,2	6.300,3	6.133,9	6.520,0	6.518,9	6.973,6	7.257,7	7.163,8	7.958,0	7.700,3	7.503,1	7.192,5
*Otros	0,0	0,0	0,0	0,0	0,0	0,0	0,0	0,0	0,0	0,0	0,0	0,0
<b>Total</b>	<b>609.998,1</b>	<b>601.380,6</b>	<b>574.314,5</b>	<b>594.423,9</b>	<b>573.927,2</b>	<b>607.505,3</b>	<b>625.316,9</b>	<b>603.901,6</b>	<b>657.674,7</b>	<b>641.269,5</b>	<b>652.717,7</b>	<b>624.657,1</b>

\* Ganaderos de Portugal.



GOBIERNO  
DE ESPAÑA

MINISTERIO  
DE AGRICULTURA, PESCA  
Y ALIMENTACIÓN

SECRETARÍA GENERAL  
DE AGRICULTURA  
Y ALIMENTACIÓN

FONDO ESPAÑOL  
DE GARANTÍA AGRARIA O.A.

## DECLARACIONES OBLIGATORIAS DEL SECTOR VACUNO DE LECHE

JUNIO 2020

### XIII. CARACTERÍSTICAS CUALITATIVAS. MATERIA GRASA

Año	2019						2020					
CC.AA	JUL	AGO	SEP	OCT	NOV	DIC	ENE	FEB	MAR	ABR	MAY	JUN
Andalucía	3,51	3,56	3,67	3,75	3,86	3,83	3,78	3,66	3,65	3,64	3,61	3,60
Aragón	3,36	3,41	3,48	3,59	3,73	3,73	3,74	3,64	3,60	3,58	3,49	3,47
Asturias (P. de)	3,62	3,65	3,72	3,78	3,85	3,90	3,86	3,78	3,80	3,74	3,68	3,66
Baleares (Illes)	3,64	3,72	3,80	3,77	3,87	3,76	3,59	3,46	3,51	3,58	3,58	3,68
Canarias	3,52	3,54	3,59	3,65	3,66	3,72	3,75	3,62	3,61	3,64	3,63	3,62
Cantabria	3,56	3,58	3,68	3,74	3,83	3,78	3,80	3,74	3,78	3,71	3,63	3,61
Castilla - La Mancha	3,48	3,48	3,58	3,71	3,80	3,82	3,77	3,72	3,69	3,66	3,59	3,57
Castilla y León	3,38	3,45	3,52	3,60	3,69	3,69	3,68	3,60	3,57	3,54	3,49	3,50
Cataluña	3,46	3,49	3,58	3,64	3,77	3,77	3,74	3,61	3,57	3,57	3,51	3,56
Extremadura	3,46	3,50	3,54	3,60	3,81	3,82	3,78	3,71	3,68	3,67	3,61	3,51
Galicia	3,70	3,75	3,81	3,87	3,94	3,94	3,92	3,85	3,84	3,82	3,76	3,74
Madrid (C. de)	3,35	3,40	3,50	3,62	3,74	3,75	3,68	3,65	3,62	3,63	3,58	3,50
Murcia (R. de)	3,39	3,45	3,65	3,70	3,74	3,67	3,63	3,51	3,51	3,50	3,40	3,37
Navarra (C.F. de)	3,37	3,40	3,52	3,53	3,61	3,63	3,60	3,55	3,56	3,58	3,51	3,54
País Vasco	3,55	3,60	3,68	3,67	3,75	3,73	3,71	3,64	3,69	3,69	3,66	3,65
Rioja (La)	3,63	3,47	3,57	3,59	3,66	3,59	3,83	3,41	3,45	3,73	3,76	3,68
Valenciana (C.)	3,42	3,51	3,66	3,71	3,74	3,79	3,72	3,62	3,56	3,56	3,51	3,47
<b>Total</b>	<b>3,56</b>	<b>3,61</b>	<b>3,69</b>	<b>3,75</b>	<b>3,84</b>	<b>3,84</b>	<b>3,81</b>	<b>3,73</b>	<b>3,71</b>	<b>3,70</b>	<b>3,64</b>	<b>3,63</b>





## XIV. CARACTERÍSTICAS CUALITATIVAS. PROTEÍNA

Año	2019						2020						
	CC.AA	JUL	AGO	SEP	OCT	NOV	DIC	ENE	FEB	MAR	ABR	MAY	JUN
Andalucía		3,22	3,27	3,33	3,38	3,44	3,41	3,38	3,33	3,31	3,28	3,27	3,25
Aragón		3,22	3,25	3,33	3,40	3,48	3,44	3,43	3,36	3,33	3,32	3,27	3,27
Asturias (P. de)		3,19	3,20	3,25	3,30	3,34	3,32	3,30	3,25	3,27	3,28	3,25	3,24
Baleares (Illes)		3,10	3,13	3,22	3,21	3,23	3,22	3,22	3,22	3,22	3,20	3,14	3,09
Canarias		3,38	3,37	3,39	3,41	3,42	3,43	3,45	3,41	3,39	3,38	3,41	3,41
Cantabria		3,17	3,19	3,24	3,28	3,31	3,29	3,29	3,27	3,27	3,26	3,24	3,23
Castilla - La Mancha		3,20	3,24	3,31	3,37	3,45	3,47	3,38	3,33	3,32	3,31	3,27	3,24
Castilla y León		3,18	3,20	3,29	3,32	3,42	3,34	3,32	3,27	3,31	3,31	3,26	3,25
Cataluña		3,19	3,23	3,31	3,37	3,43	3,40	3,38	3,32	3,31	3,29	3,23	3,24
Extremadura		3,22	3,25	3,31	3,37	3,45	3,43	3,40	3,34	3,32	3,31	3,29	3,26
Galicia		3,23	3,24	3,28	3,32	3,36	3,35	3,33	3,29	3,30	3,30	3,28	3,25
Madrid (C. de)		3,15	3,19	3,26	3,30	3,39	3,39	3,33	3,27	3,27	3,26	3,22	3,20
Murcia (R. de)		3,26	3,30	3,37	3,45	3,48	3,42	3,40	3,31	3,28	3,25	3,26	3,26
Navarra (C.F. de)		3,18	3,21	3,26	3,28	3,39	3,35	3,35	3,30	3,28	3,28	3,21	3,23
País Vasco		3,21	3,23	3,28	3,29	3,33	3,31	3,30	3,26	3,24	3,21	3,19	3,19
Rioja (La)		3,24	3,30	3,47	3,49	3,49	3,42	3,37	3,23	3,23	3,31	3,21	3,29
Valenciana (C.)		3,18	3,25	3,29	3,34	3,39	3,37	3,34	3,29	3,29	3,29	3,28	3,29
<b>Total</b>		<b>3,21</b>	<b>3,23</b>	<b>3,29</b>	<b>3,33</b>	<b>3,38</b>	<b>3,36</b>	<b>3,34</b>	<b>3,29</b>	<b>3,30</b>	<b>3,29</b>	<b>3,26</b>	<b>3,24</b>



GOBIERNO  
DE ESPAÑA

MINISTERIO  
DE AGRICULTURA, PESCA  
Y ALIMENTACIÓN

SECRETARÍA GENERAL  
DE AGRICULTURA  
Y ALIMENTACIÓN

FONDO ESPAÑOL  
DE GARANTÍA AGRARIA O.A.

# DECLARACIONES OBLIGATORIAS DEL SECTOR VACUNO DE LECHE

JUNIO 2020

## XV. DETALLE DE LA PRODUCCIÓN

### Detalle mensual de producción (Ene – Jun 2020)

CC.AA	Producción (Kg.)	% sobre el total	Entregas misma CC.AA (kg)	% sobre total CC.AA	Entregas distinta CC.AA (kg)	% sobre total CC.AA
Andalucía	301.489.649	7,9	268.945.919	89,2	32.543.730	10,8
Aragón	85.055.325	2,2	30.037.457	35,3	55.017.868	64,7
Asturias (P. de)	291.066.779	7,6	259.455.937	89,1	31.610.842	10,9
Baleares (Illes)	28.649.925	0,8	28.649.925	100,0	0	0,0
Canarias	24.538.115	0,6	24.538.115	100,0	0	0,0
Cantabria	227.081.995	6,0	127.112.805	56,0	99.969.190	44,0
Castilla - La Mancha	141.796.743	3,7	99.080.984	69,9	42.715.759	30,1
Castilla y León	474.567.397	12,5	390.494.264	82,3	84.073.133	17,7
Cataluña	403.922.539	10,6	248.619.300	61,6	155.303.239	38,4
Extremadura	13.963.703	0,4	4.896.666	35,1	9.067.037	64,9
Galicia	1.467.959.087	38,6	973.360.892	66,3	494.598.195	33,7
Madrid (C. de)	31.543.807	0,8	8.188.869	26,0	23.354.938	74,0
Murcia (R. de)	36.927.527	1,0	32.843.028	88,9	4.084.499	11,1
Navarra (C.F. de)	130.415.924	3,4	58.479.088	44,8	71.936.836	55,2
País Vasco	89.172.942	2,3	86.458.445	97,0	2.714.497	3,0
Rioja (La)	12.610.530	0,3	2.653.569	21,0	9.956.961	79,0
Valenciana (C.)	44.775.480	1,2	4.409.390	9,8	40.366.090	90,2
<b>TOTAL</b>	<b>3.805.537.467</b>	<b>100,0</b>	<b>2.648.224.653</b>	<b>69,6</b>	<b>1.157.312.814</b>	<b>30,4</b>



GOBIERNO  
DE ESPAÑA

MINISTERIO  
DE AGRICULTURA, PESCA  
Y ALIMENTACIÓN

SECRETARÍA GENERAL  
DE AGRICULTURA  
Y ALIMENTACIÓN

FONDO ESPAÑOL  
DE GARANTÍA AGRARIA O.A.

## DECLARACIONES OBLIGATORIAS DEL SECTOR VACUNO DE LECHE

JUNIO 2020

### NOTA ACLARATORIA

Los datos publicados proceden de las declaraciones mensuales realizadas por los compradores de leche de vaca de acuerdo con lo establecido en el Real Decreto 754/2005 hasta marzo de 2015 y el Real Decreto 319/2015 desde abril 2015.

En todos los casos se trata de datos provisionales, que pueden ser objeto de modificación como consecuencia de la depuración administrativa de los mismos, o de actuaciones de control realizadas. Únicamente tienen carácter informativo.

La materia grasa (%) hace referencia a la materia grasa media ponderada del periodo, como resultado del sumatorio de los litros entregados multiplicado por el porcentaje de materia grasa declarado, para cada productor, y dividido por el total de litros entregados.

La proteína (%) hace referencia a la proteína media ponderada del periodo, como resultado del sumatorio de los litros entregados multiplicado por el porcentaje de proteína declarado, para cada productor, y dividido por el total de litros entregados.

El "Nº Ganaderos" es el número de productores pertenecientes a una comunidad autónoma que han realizado entregas según lo declarado por los compradores. Si un productor entrega leche a varios compradores, se computa una única vez.

El "Nº Compradores" es el número de compradores que han declarado entregas en cada comunidad autónoma.

El "Importe medio declarado" en €/litro se calcula, a nivel de productor, a partir de las declaraciones mensuales de entregas de leche a compradores, dividiendo el importe liquidado en euros entre los litros entregados. Dichos importes incluyen bonificaciones y penalizaciones por calidad pero no IVA ni otros impuestos.

Únicamente se han tenido en cuenta los ganaderos que han percibido por sus entregas importes medios comprendidos en el intervalo entre 0,1 y 0,7 €/litro.

La "leche producida por comunidad autónoma" hace referencia a la comunidad autónoma del productor, considerando la dirección de este declarada por el comprador.

Para más información puede visitar nuestra página Web: <http://www.fega.es>