

DECLARACIONES OBLIGATORIAS DEL SECTOR VACUNO DE LECHE

DICIEMBRE 2020



GOBIERNO
DE ESPAÑA

MINISTERIO
DE AGRICULTURA, PESCA
Y ALIMENTACIÓN

SECRETARÍA GENERAL
DE AGRICULTURA
Y ALIMENTACIÓN

FONDO ESPAÑOL
DE GARANTÍA AGRARIA O.A.



GOBIERNO
DE ESPAÑA

MINISTERIO
DE AGRICULTURA, PESCA
Y ALIMENTACIÓN

SECRETARÍA GENERAL
DE AGRICULTURA
Y ALIMENTACIÓN

FONDO ESPAÑOL
DE GARANTÍA AGRARIA O.A.

DECLARACIONES OBLIGATORIAS DEL SECTOR VACUNO DE LECHE

DICIEMBRE 2020



Aviso Legal: los contenidos de esta publicación podrán ser reutilizados, citando la fuente y la fecha, en su caso, de la última actualización.



MINISTERIO DE AGRICULTURA, PESCA Y ALIMENTACIÓN

Edita:

© Ministerio de Agricultura, Pesca y Alimentación.

Secretaría General Técnica

Centro de Publicaciones

Catálogo de Publicaciones de la Administración General del Estado:

<http://publicacionesoficiales.boe.es/>

NIPO: 00319047X



ÍNDICE

I. Introducción	4	XIX. Evolución de importe medio declarado por mes y año	12
II. Datos generales - Comparación con año anterior	5	X. Evolución importe medio declarado desde 2016 a 2020	13
III. Evolución de entregas mensuales por años	6	XI. Nº ganaderos con entregas	14
IV. Nº compradores con leche declarada	7	XII. Total leche producida por comunidad autónoma (t)	15
V. Total leche declarada por compradores (t)	8	XIII. Características cualitativas. Materia grasa	16
VI. Gráfica de compras de leche	9	XIV. Características cualitativas. Proteína	17
VII. Evolución de importe medio declarado por CC.AA	10	XV. Detalle de la producción	18
VIII. Gráfica evolución importe medio declarado en 2020	11	Nota aclaratoria	19



I. INTRODUCCIÓN

El informe analiza, en los 12 últimos meses, los datos aportados por los compradores que recogen leche en España, en las declaraciones obligatorias de entregas mensuales de leche que establece el Real Decreto 319/2015, de 24 de abril, sobre declaraciones obligatorias a efectuar por primeros compradores y productores de leche y productos lácteos de vaca, oveja y cabra.

Los datos son provisionales, susceptibles de actualización por posibles cambios en las declaraciones presentadas, o por la depuración de las mismas.



II. DATOS GENERALES - Comparación con año anterior

	ENE	FEB	MAR	ABR	MAY	JUN	JUL	AGO	SEP	OCT	NOV	DIC
Entregas de leche en 2019 (t.)	602.976,9	560.474,3	634.831,4	624.625,3	642.020,3	607.217,9	610.001,2	601.381,4	574.624,3	594.753,1	574.216,2	607.840,7
Entregas de leche en 2020 (t.)	625.344,2	604.006,3	657.895,3	641.576,3	652.995,1	625.311,8	622.145,1	600.187,0	581.093,3	597.553,7	583.214,5	613.892,9
Variación respecto mismo mes período anterior (%)	3,7	7,8	3,6	2,7	1,7	3,0	2,0	-0,2	1,1	0,5	1,6	1,0
Mills (Kg.) acum. en 2019	603,0	1.163,5	1.798,3	2.422,9	3.064,9	3.672,1	4.282,1	4.883,5	5.458,2	6.052,9	6.627,1	7.235,0
Mills (Kg.) acum. en 2020	625,3	1.229,4	1.887,2	2.528,8	3.181,8	3.807,1	4.429,3	5.029,5	5.610,6	6.208,1	6.791,3	7.405,2
Variación respecto mismo mes período anterior (%)	3,7	5,7	4,9	4,4	3,8	3,7	3,4	3,0	2,8	2,6	2,5	2,4
Importe medio declarado (€/litro)	0,336	0,336	0,333	0,332	0,329	0,327	0,325	0,325	0,329	0,337	0,341	0,339
Materia grasa (%)	3,81	3,73	3,71	3,70	3,64	3,63	3,62	3,63	3,71	3,83	3,84	3,85
Proteína (%)	3,34	3,29	3,30	3,29	3,26	3,24	3,22	3,23	3,30	3,39	3,40	3,38
Compradores que declaran entregas (Nº)	322	315	314	291	300	306	306	308	307	309	300	295
Ganaderos con entregas (Nº)	12.770	12.709	12.670	12.614	12.586	12.539	12.464	12.410	12.335	12.276	12.213	12.162

* Si se reducen las entregas de febrero 2020 en un día por ser año bisiesto, el incremento de entregas de febrero 2020 respecto a febrero 2019 es del 4,0%.



GOBIERNO DE ESPAÑA

MINISTERIO DE AGRICULTURA, PESCA Y ALIMENTACIÓN

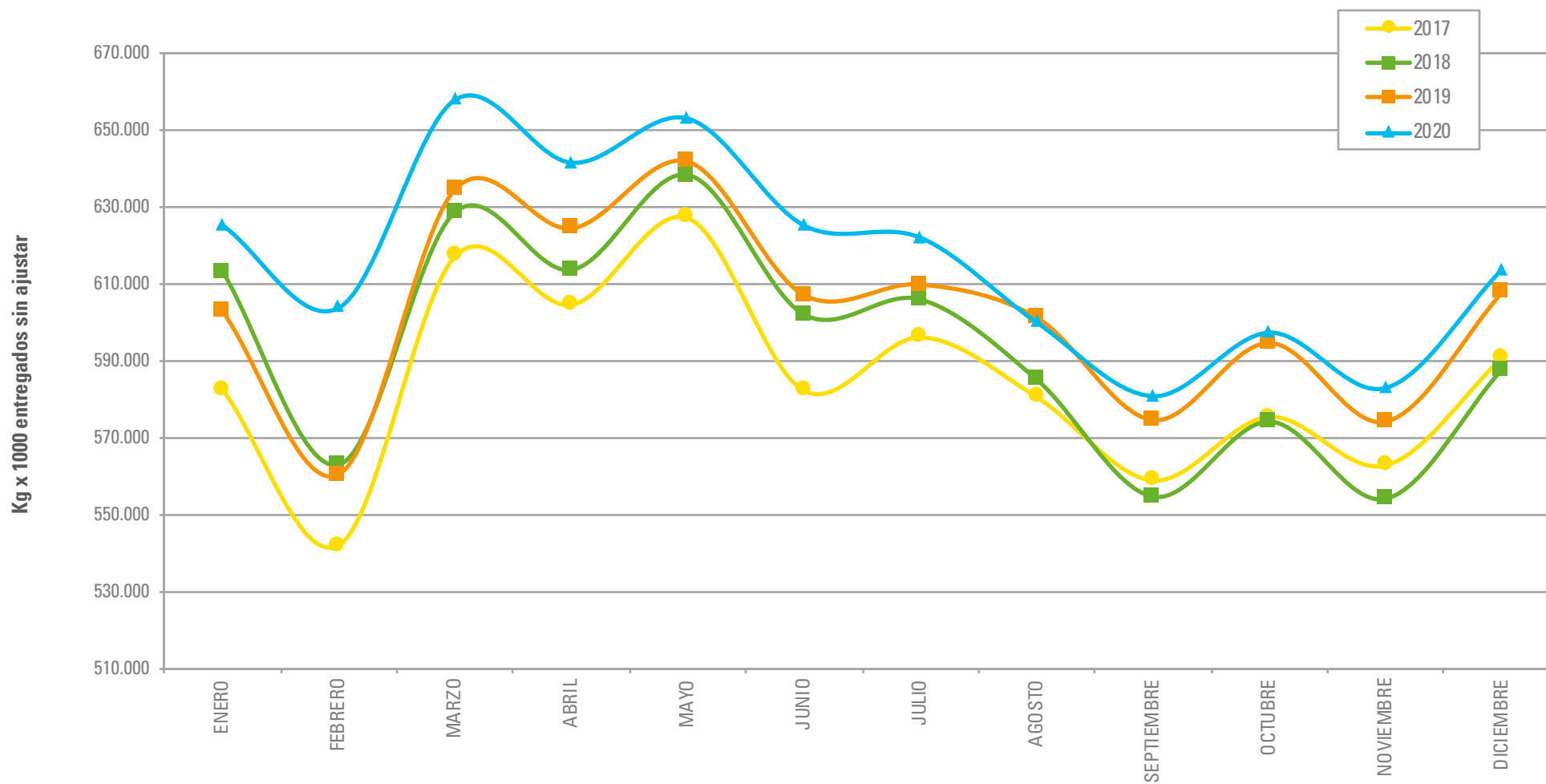
SECRETARÍA GENERAL DE AGRICULTURA Y ALIMENTACIÓN

FONDO ESPAÑOL DE GARANTÍA AGRARIA O.A.

DECLARACIONES OBLIGATORIAS DEL SECTOR VACUNO DE LECHE

DICIEMBRE 2020

III. EVOLUCIÓN DE ENTREGAS MENSUALES POR AÑOS





GOBIERNO
DE ESPAÑA

MINISTERIO
DE AGRICULTURA, PESCA
Y ALIMENTACIÓN

SECRETARÍA GENERAL
DE AGRICULTURA
Y ALIMENTACIÓN

FONDO ESPAÑOL
DE GARANTÍA AGRARIA O.A.

DECLARACIONES OBLIGATORIAS DEL SECTOR VACUNO DE LECHE

DICIEMBRE 2020

IV. Nº COMPRADORES CON LECHE DECLARADA

AÑO	2020											
	ENE	FEB	MAR	ABR	MAY	JUN	JUL	AGO	SEP	OCT	NOV	DIC
Andalucía	19	17	18	17	17	17	17	19	18	16	18	18
Aragón	6	5	5	5	5	5	5	5	5	5	5	5
Asturias (P. de)	23	23	23	21	20	22	24	23	23	23	22	22
Baleares (Illes)	8	8	8	8	8	8	8	8	8	8	8	7
Canarias	20	20	20	15	15	16	16	16	16	17	18	17
Cantabria	29	29	27	21	24	26	28	29	26	28	23	25
Castilla - La Mancha	18	18	19	19	18	19	17	19	17	18	17	17
Castilla y León	41	41	41	40	43	43	42	42	42	43	42	42
Cataluña	66	64	62	57	60	60	61	61	63	62	59	55
Extremadura	3	2	2	2	2	2	2	2	1	1	1	1
Galicia	47	47	48	47	47	47	47	47	48	49	48	48
Madrid (C. de)	9	8	8	8	8	8	8	8	8	8	8	8
Murcia (R. de)	7	6	6	6	6	5	5	5	5	5	5	5
Navarra (C.F. de)	4	4	4	4	4	4	4	4	4	4	4	4
País Vasco	10	10	10	10	11	12	11	10	12	12	12	11
Rioja (La)	1	1	1	1	1	1	1	1	1	1	1	1
Valenciana (C.)	11	12	12	10	11	11	10	9	10	9	9	9
Total	322	315	314	291	300	306	306	308	307	309	300	295



GOBIERNO
DE ESPAÑA

MINISTERIO
DE AGRICULTURA, PESCA
Y ALIMENTACIÓN

SECRETARÍA GENERAL
DE AGRICULTURA
Y ALIMENTACIÓN

FONDO ESPAÑOL
DE GARANTÍA AGRARIA O.A.

DECLARACIONES OBLIGATORIAS DEL SECTOR VACUNO DE LECHE

DICIEMBRE 2020

V. TOTAL LECHE DECLARADA POR COMPRADORES (t)

AÑO	2020											
	ENE	FEB	MAR	ABR	MAY	JUN	JUL	AGO	SEP	OCT	NOV	DIC
Andalucía	46.889,2	45.691,9	50.264,9	48.989,3	48.539,2	45.754,6	44.291,0	43.603,8	43.025,9	44.881,7	43.880,5	46.784,1
Aragón	7.063,0	6.727,9	7.784,7	8.178,5	8.022,5	8.187,0	7.879,1	7.326,8	7.797,2	7.456,6	7.673,5	8.052,8
Asturias (P. de)	98.255,1	94.731,6	102.431,1	89.807,6	93.490,8	89.397,8	91.251,1	89.999,5	86.931,0	88.056,6	85.818,5	89.065,6
Baleares (Illes)	4.969,6	4.927,9	5.270,5	5.126,2	4.909,8	4.013,4	3.320,6	2.679,5	2.788,0	3.249,5	3.611,0	4.276,0
Canarias	4.143,2	3.961,0	4.232,5	4.010,5	4.092,1	4.111,4	4.093,4	3.810,6	3.550,2	3.783,7	3.755,3	3.977,9
Cantabria	21.008,0	20.288,5	21.992,7	21.747,9	22.421,2	21.478,1	21.539,3	20.578,1	19.552,6	19.930,0	19.437,2	19.892,2
Castilla - La Mancha	20.583,0	20.012,9	21.843,5	21.142,6	21.741,4	20.771,5	20.596,1	20.192,6	19.673,2	19.871,6	19.379,7	20.501,2
Castilla y León	105.420,0	101.639,6	109.730,1	107.005,4	109.508,2	104.776,7	105.089,5	102.123,3	97.825,1	101.100,9	98.125,4	103.672,3
Cataluña	76.357,2	74.518,8	82.271,7	80.430,2	79.937,7	77.181,4	74.920,2	70.793,9	70.214,9	72.087,0	70.699,7	75.206,3
Extremadura	832,2	802,8	859,2	827,6	802,1	772,8	753,5	725,3	697,3	663,9	569,1	649,4
Galicia	188.464,6	181.268,9	197.412,5	202.276,1	206.909,2	198.529,5	198.367,8	190.433,4	182.531,1	188.524,5	183.237,2	192.511,0
Madrid (C. de)	6.752,4	6.547,8	6.991,1	6.848,1	7.157,3	6.905,0	6.915,7	6.686,2	6.330,9	6.408,8	6.215,2	6.497,9
Murcia (R. de)	5.921,7	5.773,1	6.473,0	5.897,5	5.827,3	5.558,6	4.749,9	4.021,9	4.268,8	4.532,0	4.695,4	5.271,0
Navarra (C.F. de)	10.779,4	10.338,4	11.003,9	10.825,6	10.944,8	10.772,2	10.780,0	10.633,5	10.225,3	10.455,4	9.997,4	10.544,4
País Vasco	26.281,8	25.229,4	27.574,7	26.896,3	27.112,3	25.482,6	25.924,9	25.029,4	24.037,3	24.851,0	24.297,1	25.315,3
Rioja (La)	762,8	763,8	879,7	877,4	844,4	758,2	769,4	741,6	717,5	754,9	795,0	848,4
Valenciana (C.)	860,9	782,0	879,4	689,6	734,6	860,9	903,8	807,5	927,0	945,7	1.027,4	826,9
Total	625.344,2	604.006,3	657.895,3	641.576,3	652.995,1	625.311,8	622.145,1	600.187,0	581.093,3	597.553,7	583.214,5	613.892,9



Gobierno de España

Ministerio de Agricultura, Pesca y Alimentación

Secretaría General de Agricultura y Alimentación

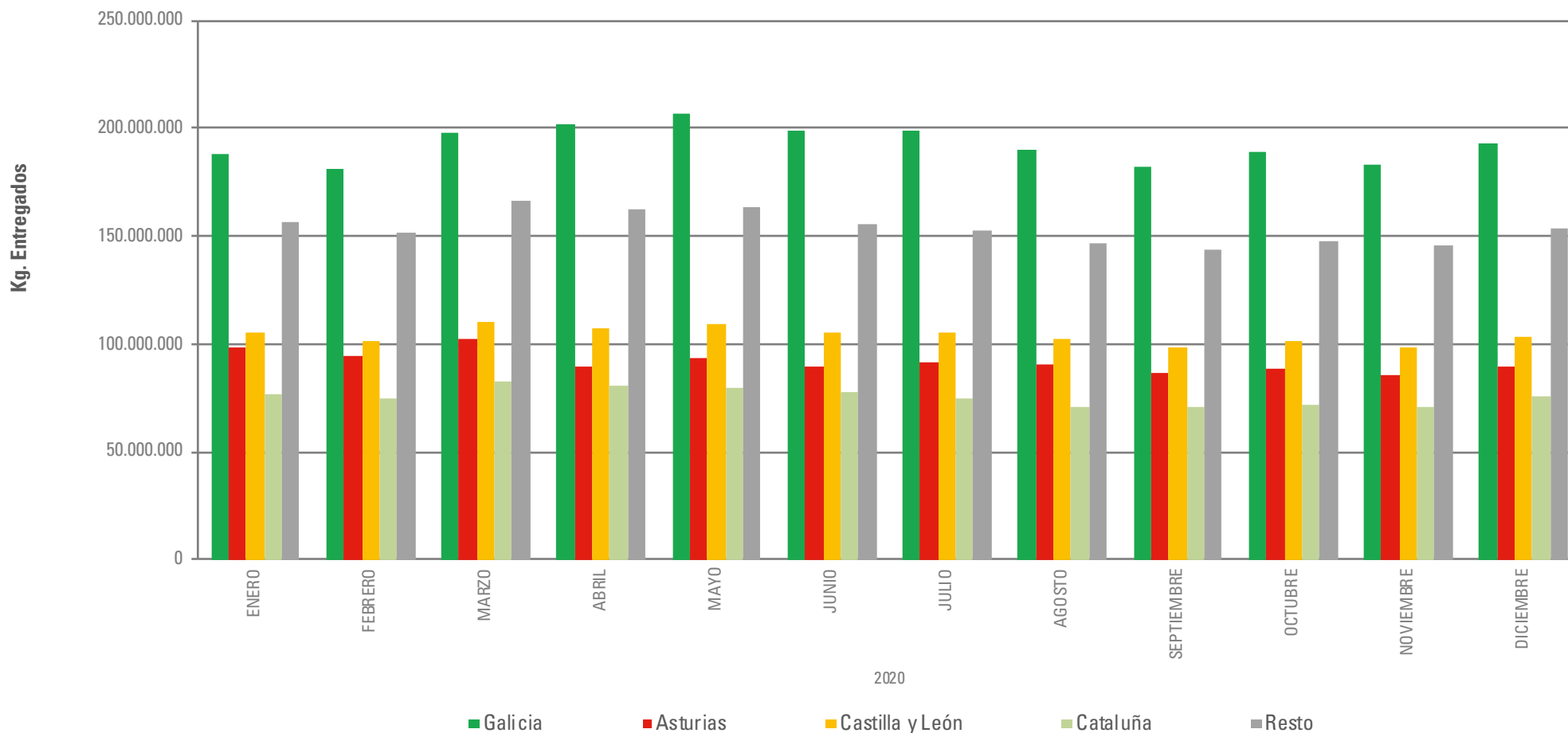
Fondo Español de Garantía Agraria O.A.

DECLARACIONES OBLIGATORIAS DEL SECTOR VACUNO DE LECHE

DICIEMBRE 2020

VI. GRÁFICA DE COMPRAS DE LECHE

Entregas por CC.AA comprador





VII. EVOLUCIÓN DE IMPORTE MEDIO DECLARADO POR COMUNIDAD AUTÓNOMA

EVOLUCIÓN (€/litro) (medias ponderadas) Año 2020												
AÑO	2020											
CC.AA	ENE	FEB	MAR	ABR	MAY	JUN	JUL	AGO	SEP	OCT	NOV	DIC
Andalucía	0,348	0,343	0,344	0,342	0,339	0,339	0,335	0,338	0,343	0,350	0,352	0,351
Aragón	0,334	0,332	0,333	0,327	0,322	0,322	0,319	0,318	0,323	0,332	0,336	0,337
Asturias (P. de)	0,356	0,353	0,354	0,351	0,348	0,348	0,347	0,347	0,350	0,356	0,356	0,358
Baleares (Illes)	0,354	0,317	0,319	0,319	0,313	0,316	0,318	0,322	0,328	0,329	0,326	0,325
Canarias	0,451	0,450	0,449	0,428	0,424	0,424	0,424	0,424	0,423	0,425	0,425	0,425
Cantabria	0,332	0,330	0,333	0,327	0,324	0,320	0,318	0,313	0,321	0,332	0,335	0,336
Castilla - La Mancha	0,349	0,348	0,347	0,344	0,341	0,336	0,331	0,329	0,331	0,347	0,349	0,352
Castilla y León	0,338	0,334	0,336	0,332	0,328	0,328	0,327	0,326	0,333	0,342	0,345	0,344
Cataluña	0,333	0,355	0,326	0,324	0,329	0,321	0,317	0,328	0,322	0,334	0,356	0,337
Extremadura	0,339	0,332	0,333	0,331	0,327	0,323	0,319	0,323	0,332	0,339	0,341	0,352
Galicia	0,326	0,324	0,323	0,324	0,321	0,319	0,318	0,316	0,320	0,327	0,329	0,329
Madrid (C. de)	0,347	0,341	0,344	0,343	0,334	0,333	0,328	0,328	0,331	0,343	0,342	0,345
Murcia (R. de)	0,332	0,328	0,327	0,332	0,328	0,328	0,328	0,325	0,330	0,334	0,332	0,332
Navarra (C.F. de)	0,336	0,335	0,335	0,333	0,327	0,328	0,327	0,326	0,330	0,338	0,343	0,343
País Vasco	0,351	0,354	0,354	0,354	0,344	0,343	0,343	0,342	0,348	0,355	0,356	0,356
Rioja (La)	0,347	0,334	0,333	0,342	0,337	0,336	0,338	0,337	0,341	0,347	0,356	0,346
Valenciana (C.)	0,350	0,344	0,344	0,338	0,338	0,335	0,331	0,334	0,339	0,347	0,349	0,355
Total	0,336	0,336	0,333	0,332	0,329	0,327	0,325	0,325	0,329	0,337	0,341	0,339

En el informe se muestran los importes medios ponderados percibidos por los ganaderos de la comunidad autónoma indicada, independientemente de la ubicación del comprador.



GOBIERNO DE ESPAÑA

MINISTERIO DE AGRICULTURA, PESCA Y ALIMENTACIÓN

SECRETARÍA GENERAL DE AGRICULTURA Y ALIMENTACIÓN

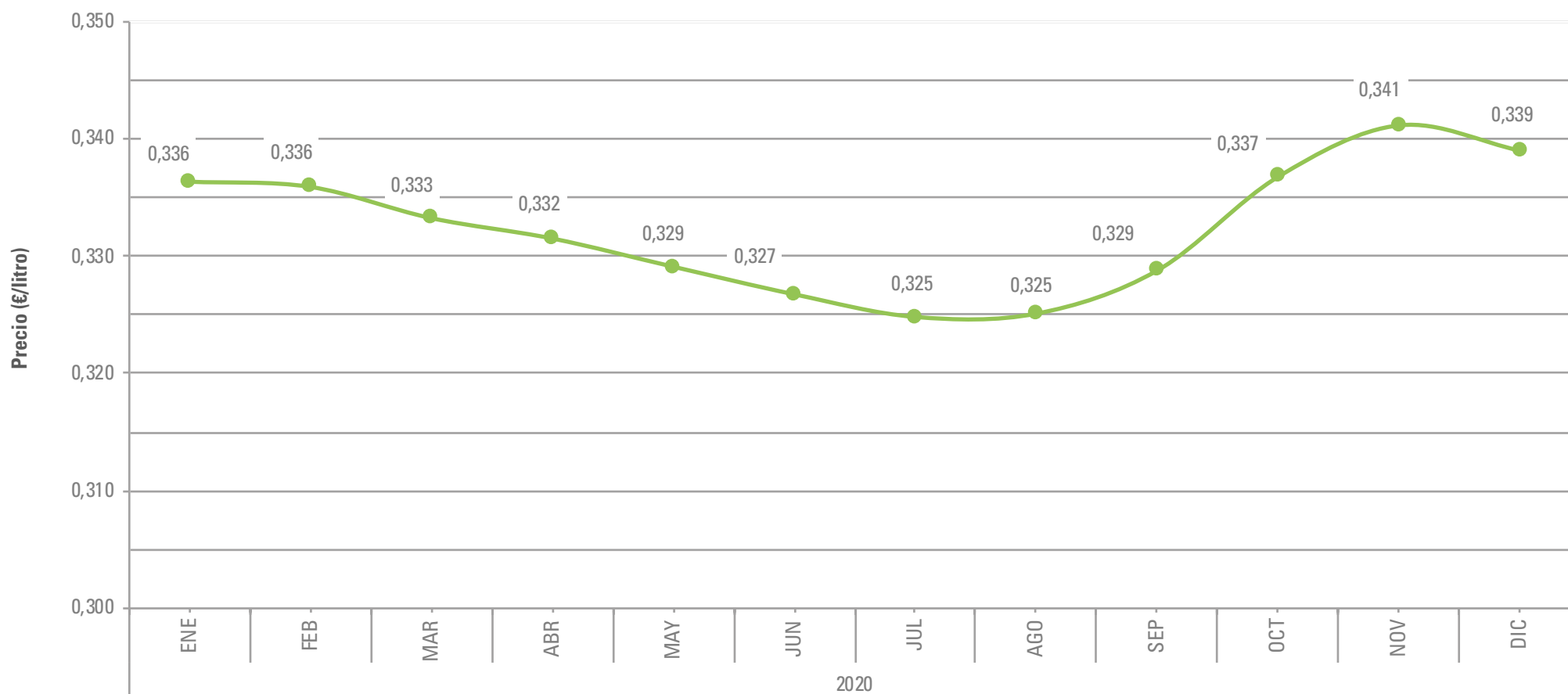
FONDO ESPAÑOL DE GARANTÍA AGRARIA O.A.

DECLARACIONES OBLIGATORIAS DEL SECTOR VACUNO DE LECHE

DICIEMBRE 2020

VIII. GRÁFICA EVOLUCIÓN IMPORTE MEDIO DECLARADO EN 2020

EVOLUCIÓN DEL PRECIO





GOBIERNO
DE ESPAÑA

MINISTERIO
DE AGRICULTURA, PESCA
Y ALIMENTACIÓN

SECRETARÍA GENERAL
DE AGRICULTURA
Y ALIMENTACIÓN

FONDO ESPAÑOL
DE GARANTÍA AGRARIA O.A.

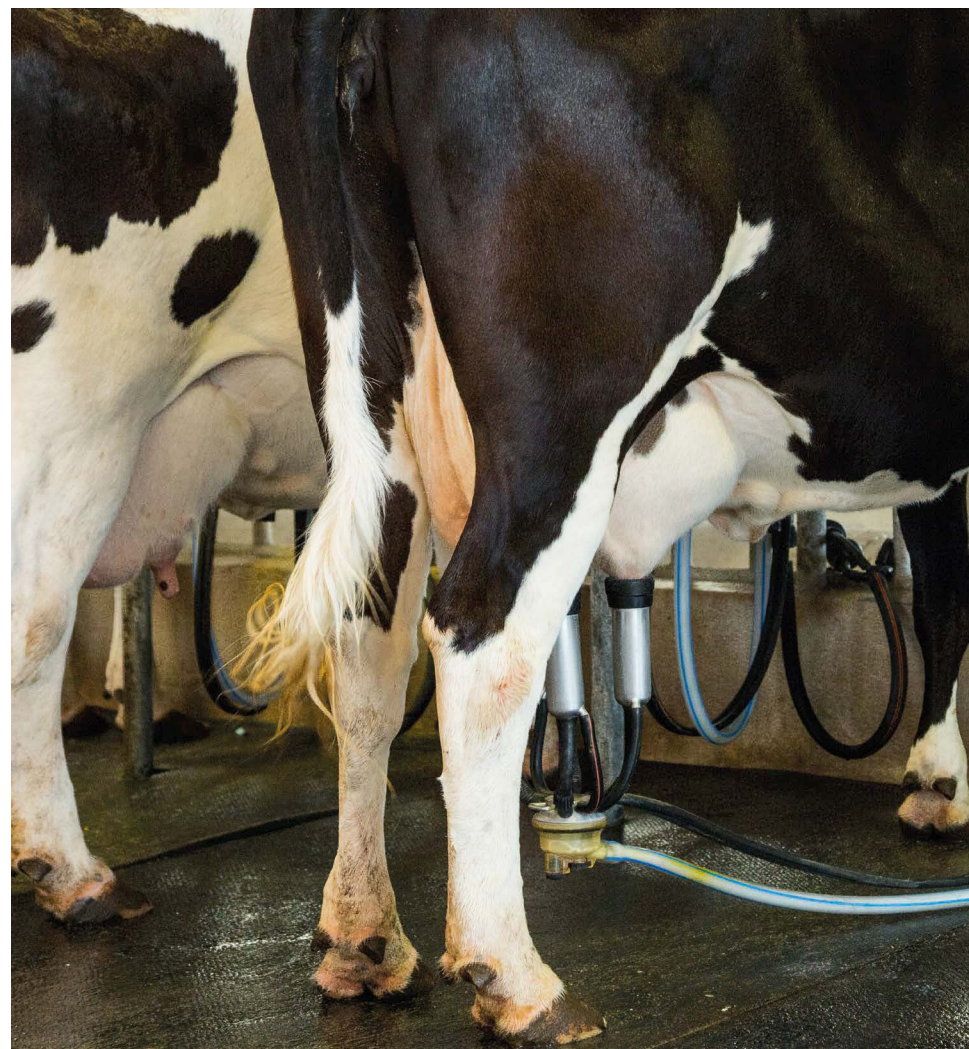
DECLARACIONES OBLIGATORIAS DEL SECTOR VACUNO DE LECHE

DICIEMBRE 2020

IX. EVOLUCIÓN DEL IMPORTE MEDIO DECLARADO POR MES Y AÑO

EVOLUCIÓN €/litro (medias ponderadas)

Mes	2016	2017	2018	2019	2020
Enero	0,308	0,316	0,329	0,330	0,336
Febrero	0,306	0,316	0,329	0,330	0,336
Marzo	0,303	0,314	0,325	0,326	0,333
Abril	0,297	0,313	0,318	0,326	0,332
Mayo	0,292	0,312	0,316	0,325	0,329
Junio	0,288	0,310	0,313	0,322	0,327
Julio	0,286	0,310	0,312	0,320	0,325
Agosto	0,290	0,316	0,314	0,323	0,325
Septiembre	0,296	0,322	0,317	0,326	0,329
Octubre	0,306	0,328	0,325	0,331	0,337
Noviembre	0,313	0,335	0,333	0,340	0,341
Diciembre	0,313	0,334	0,330	0,338	0,339
Total	0,300	0,319	0,322	0,328	0,332





GOBIERNO DE ESPAÑA

MINISTERIO DE AGRICULTURA, PESCA Y ALIMENTACIÓN

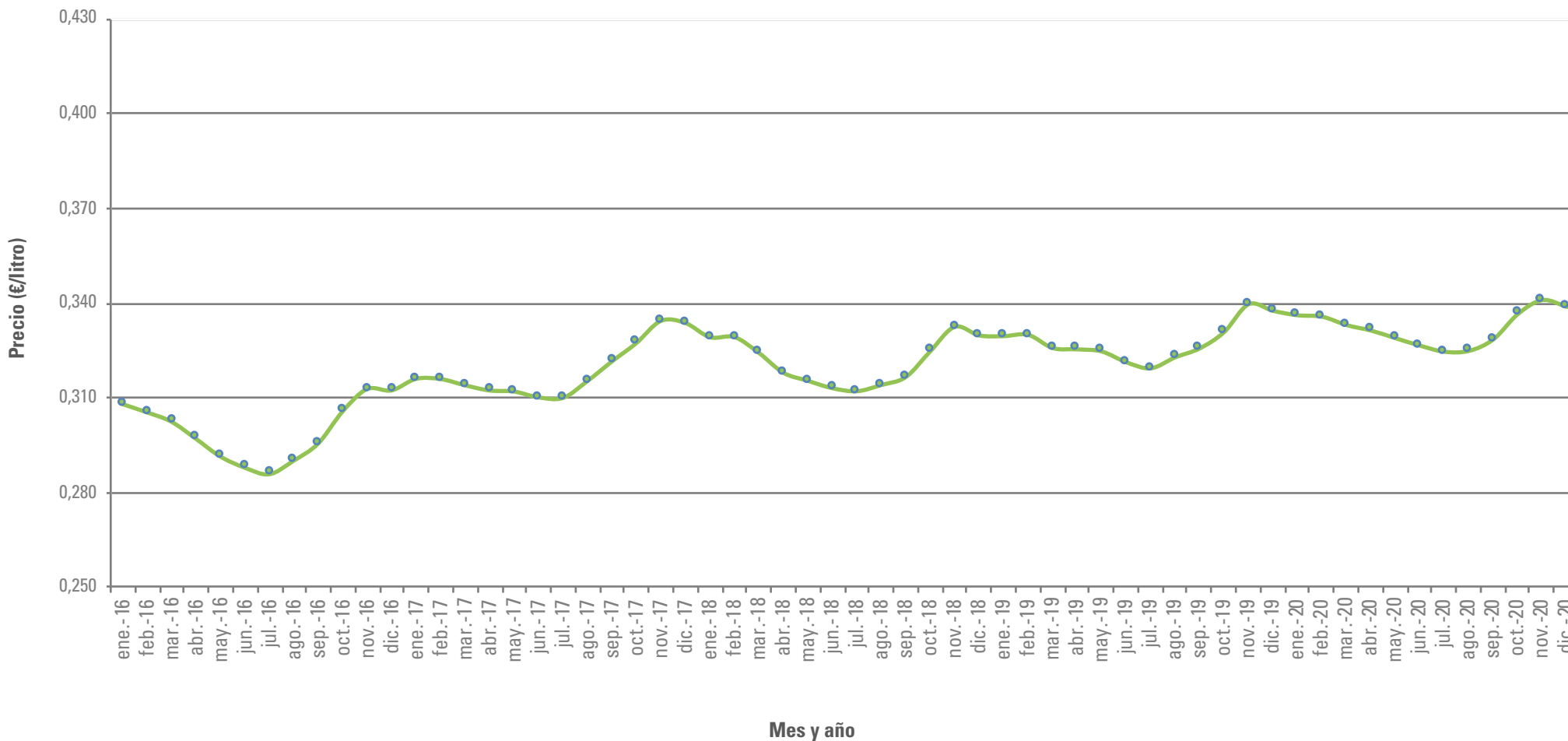
SECRETARÍA GENERAL DE AGRICULTURA Y ALIMENTACIÓN

FONDO ESPAÑOL DE GARANTÍA AGRARIA O.A.

DECLARACIONES OBLIGATORIAS DEL SECTOR VACUNO DE LECHE

DICIEMBRE 2020

X. EVOLUCIÓN IMPORTE MEDIO DECLARADO DESDE 2016 A 2020





XI. Nº GANADEROS CON ENTREGAS

AÑO	2020											
	CC.AA	ENE	FEB	MAR	ABR	MAY	JUN	JUL	AGO	SEP	OCT	NOV
Andalucía	485	484	483	482	482	478	478	479	475	475	474	475
Aragón	49	48	48	48	48	48	47	47	47	48	47	48
Asturias (P. de)	1.618	1.609	1.607	1.601	1.597	1.591	1.586	1.577	1.568	1.564	1.557	1.549
Baleares (Illes)	113	113	114	116	115	115	112	112	112	112	110	111
Canarias	111	109	107	108	107	106	103	103	103	99	100	98
Cantabria	1.103	1.102	1.098	1.091	1.088	1.087	1.078	1.070	1.066	1.059	1.057	1.050
Castilla - La Mancha	170	170	169	168	167	168	166	166	166	166	164	164
Castilla y León	992	987	982	974	970	966	960	957	956	948	937	927
Cataluña	437	434	433	430	430	429	427	425	421	422	419	419
Extremadura	62	60	60	60	60	59	59	59	57	55	53	52
Galicia	7.102	7.071	7.049	7.018	7.003	6.975	6.935	6.903	6.857	6.824	6.794	6.768
Madrid (C. de)	40	40	40	40	39	41	40	40	40	39	37	38
Murcia (R. de)	22	20	21	21	22	20	20	20	20	21	21	21
Navarra (C.F. de)	143	143	143	142	141	140	139	139	138	137	137	137
País Vasco	293	290	287	286	288	288	286	285	281	280	278	278
Rioja (La)	9	9	9	9	9	9	9	9	9	9	9	9
Valenciana (C.)	21	20	20	20	20	19	19	19	19	18	19	18
*Otros	0	0	0	0	0	0	0	0	0	0	0	0
Total	12.770	12.709	12.670	12.614	12.586	12.539	12.464	12.410	12.335	12.276	12.213	12.162

* Ganaderos de otros países.



GOBIERNO
DE ESPAÑA

MINISTERIO
DE AGRICULTURA, PESCA
Y ALIMENTACIÓN

SECRETARÍA GENERAL
DE AGRICULTURA
Y ALIMENTACIÓN

FONDO ESPAÑOL
DE GARANTÍA AGRARIA O.A.

DECLARACIONES OBLIGATORIAS DEL SECTOR VACUNO DE LECHE

DICIEMBRE 2020

XII. TOTAL LECHE PRODUCIDA POR COMUNIDAD AUTÓNOMA (t)

AÑO	2020											
	ENE	FEB	MAR	ABR	MAY	JUN	JUL	AGO	SEP	OCT	NOV	DIC
Andalucía	49.718,0	48.174,9	53.026,0	51.431,3	51.087,3	48.112,1	46.479,7	45.751,1	45.133,9	46.971,3	45.821,9	48.911,1
Aragón	13.777,1	13.090,4	14.845,7	14.499,1	14.515,1	14.327,9	14.409,6	13.737,9	13.805,2	14.007,8	13.780,0	14.640,3
Asturias (P. de)	47.576,2	45.922,3	49.722,6	48.959,0	50.580,9	48.307,4	48.961,1	47.344,9	45.411,4	46.336,0	45.071,0	46.679,6
Baleares (Illes)	4.933,8	4.889,4	5.225,4	5.080,6	4.874,4	3.986,0	3.297,4	2.659,6	2.768,5	3.225,2	3.585,4	4.238,6
Canarias	4.143,2	3.961,0	4.232,5	4.010,5	4.092,1	4.111,4	4.093,4	3.810,6	3.550,2	3.783,7	3.755,3	3.977,9
Cantabria	37.229,5	35.943,1	38.922,5	38.133,2	39.305,2	37.561,5	37.683,8	36.075,5	34.396,6	35.049,9	34.607,3	35.698,4
Castilla - La Mancha	23.375,1	22.659,2	24.733,4	24.039,8	24.361,7	23.000,9	22.765,0	22.161,6	21.567,7	22.126,1	21.516,5	22.850,3
Castilla y León	78.499,2	75.834,8	81.661,6	79.235,8	81.594,5	78.056,8	78.748,6	76.903,9	73.301,3	74.915,2	72.592,4	76.054,4
Cataluña	65.612,3	63.804,7	71.100,7	69.585,8	68.091,2	65.856,1	61.446,1	57.214,3	57.460,5	59.178,6	57.416,0	62.064,9
Extremadura	2.353,0	2.248,8	2.455,5	2.359,4	2.348,8	2.198,2	2.180,7	2.175,3	2.101,5	2.159,4	1.960,9	2.103,1
Galicia	240.867,6	231.925,2	251.626,9	246.138,2	253.774,7	243.937,7	247.281,2	239.981,2	230.518,9	236.935,5	231.196,3	241.666,2
Madrid (C. de)	5.235,2	5.145,8	5.453,2	5.259,3	5.368,4	5.107,9	5.095,1	5.195,3	4.998,7	5.116,6	4.995,4	5.336,0
Murcia (R. de)	6.041,7	6.068,4	6.788,0	6.161,2	6.146,6	5.721,5	5.017,2	4.372,7	4.398,4	4.875,2	4.963,0	5.508,0
Navarra (C.F. de)	21.851,8	21.014,3	22.466,7	21.756,4	22.058,6	21.278,5	21.395,8	20.809,6	20.183,3	20.533,1	19.862,0	21.002,3
País Vasco	14.940,4	14.218,3	15.488,0	15.012,9	15.087,7	14.425,9	14.636,1	14.008,1	13.367,9	13.861,9	13.584,1	14.186,6
Rioja (La)	1.932,4	1.941,6	2.188,6	2.213,5	2.204,9	2.129,5	2.124,7	2.125,7	2.103,7	2.150,2	2.062,5	2.178,8
Valenciana (C.)	7.257,7	7.163,8	7.958,0	7.700,3	7.503,1	7.192,5	6.529,7	5.859,6	6.025,5	6.327,9	6.444,6	6.796,4
*Otros	0,0	0,0	0,0	0,0	0,0	0,0	0,0	0,0	0,0	0,0	0,0	0,0
Total	625.344,2	604.006,3	657.895,3	641.576,3	652.995,1	625.311,8	622.145,1	600.187,0	581.093,3	597.553,7	583.214,5	613.892,9

* Ganaderos de otros países.



GOBIERNO
DE ESPAÑA

MINISTERIO
DE AGRICULTURA, PESCA
Y ALIMENTACIÓN

SECRETARÍA GENERAL
DE AGRICULTURA
Y ALIMENTACIÓN

FONDO ESPAÑOL
DE GARANTÍA AGRARIA O.A.

DECLARACIONES OBLIGATORIAS DEL SECTOR VACUNO DE LECHE

DICIEMBRE 2020

XIII. CARACTERÍSTICAS CUALITATIVAS. MATERIA GRASA

AÑO	2020											
	ENE	FEB	MAR	ABR	MAY	JUN	JUL	AGO	SEP	OCT	NOV	DIC
Andalucía	3,78	3,66	3,65	3,64	3,61	3,60	3,56	3,52	3,65	3,78	3,82	3,84
Aragón	3,74	3,64	3,60	3,58	3,49	3,47	3,48	3,49	3,58	3,74	3,79	3,75
Asturias (P. de)	3,86	3,78	3,80	3,74	3,68	3,66	3,66	3,67	3,72	3,83	3,84	3,86
Baleares (Illes)	3,59	3,46	3,51	3,59	3,58	3,68	3,69	3,77	3,84	3,90	3,81	3,75
Canarias	3,75	3,62	3,61	3,64	3,63	3,62	3,63	3,69	3,72	3,74	3,73	3,80
Cantabria	3,80	3,74	3,78	3,71	3,63	3,61	3,59	3,60	3,71	3,86	3,84	3,85
Castilla - La Mancha	3,77	3,72	3,69	3,66	3,59	3,57	3,53	3,48	3,62	3,81	3,85	3,88
Castilla y León	3,68	3,60	3,57	3,54	3,49	3,50	3,50	3,52	3,62	3,74	3,73	3,73
Cataluña	3,74	3,61	3,57	3,57	3,51	3,56	3,54	3,55	3,66	3,78	3,80	3,81
Extremadura	3,78	3,71	3,68	3,67	3,61	3,51	3,48	3,47	3,63	3,73	3,76	3,80
Galicia	3,92	3,85	3,84	3,82	3,76	3,74	3,72	3,73	3,80	3,89	3,91	3,93
Madrid (C. de)	3,68	3,65	3,62	3,63	3,58	3,50	3,47	3,46	3,59	3,74	3,72	3,67
Murcia (R. de)	3,63	3,51	3,51	3,50	3,40	3,37	3,37	3,47	3,60	3,72	3,68	3,61
Navarra (C.F. de)	3,60	3,56	3,56	3,58	3,51	3,54	3,56	3,59	3,67	3,81	3,82	3,84
País Vasco	3,71	3,64	3,69	3,69	3,66	3,65	3,66	3,67	3,75	3,90	3,88	3,91
Rioja (La)	3,83	3,41	3,45	3,73	3,76	3,68	3,74	3,61	3,66	3,84	4,14	3,80
Valenciana (C.)	3,72	3,62	3,56	3,56	3,51	3,47	3,47	3,55	3,62	3,67	3,67	3,68
Total	3,81	3,73	3,71	3,70	3,64	3,63	3,62	3,63	3,71	3,83	3,84	3,85



GOBIERNO
DE ESPAÑA

MINISTERIO
DE AGRICULTURA, PESCA
Y ALIMENTACIÓN

SECRETARÍA GENERAL
DE AGRICULTURA
Y ALIMENTACIÓN

FONDO ESPAÑOL
DE GARANTÍA AGRARIA O.A.

DECLARACIONES OBLIGATORIAS DEL SECTOR VACUNO DE LECHE

DICIEMBRE 2020

XIV. CARACTERÍSTICAS CUALITATIVAS. PROTEÍNA

AÑO	2020											
	ENE	FEB	MAR	ABR	MAY	JUN	JUL	AGO	SEP	OCT	NOV	DIC
Andalucía	3,38	3,33	3,31	3,28	3,27	3,25	3,21	3,26	3,35	3,45	3,43	3,40
Aragón	3,43	3,36	3,33	3,32	3,27	3,27	3,24	3,24	3,33	3,43	3,46	3,46
Asturias (P. de)	3,30	3,25	3,27	3,28	3,25	3,24	3,24	3,24	3,29	3,36	3,36	3,35
Baleares (Illes)	3,22	3,22	3,22	3,21	3,14	3,09	3,08	3,10	3,22	3,25	3,24	3,27
Canarias	3,45	3,41	3,39	3,38	3,41	3,41	3,39	3,40	3,43	3,46	3,45	3,48
Cantabria	3,29	3,27	3,27	3,26	3,24	3,23	3,20	3,18	3,25	3,34	3,35	3,32
Castilla - La Mancha	3,38	3,33	3,32	3,31	3,27	3,24	3,19	3,20	3,31	3,43	3,43	3,41
Castilla y León	3,32	3,27	3,31	3,31	3,26	3,25	3,22	3,22	3,31	3,40	3,40	3,39
Cataluña	3,38	3,32	3,31	3,29	3,23	3,24	3,19	3,23	3,31	3,44	3,47	3,46
Extremadura	3,40	3,34	3,32	3,31	3,29	3,26	3,21	3,24	3,33	3,43	3,41	3,42
Galicia	3,33	3,29	3,30	3,30	3,28	3,25	3,23	3,25	3,29	3,38	3,39	3,37
Madrid (C. de)	3,33	3,27	3,27	3,26	3,22	3,20	3,15	3,18	3,29	3,41	3,40	3,38
Murcia (R. de)	3,40	3,31	3,28	3,25	3,26	3,26	3,24	3,28	3,39	3,45	3,40	3,40
Navarra (C.F. de)	3,35	3,30	3,28	3,28	3,21	3,23	3,22	3,19	3,27	3,35	3,36	3,34
País Vasco	3,30	3,26	3,24	3,21	3,19	3,19	3,18	3,18	3,25	3,31	3,32	3,29
Rioja (La)	3,37	3,23	3,23	3,31	3,21	3,29	3,29	3,36	3,41	3,45	3,44	3,36
Valenciana (C.)	3,34	3,29	3,29	3,29	3,28	3,29	3,24	3,26	3,34	3,43	3,43	3,40
Total	3,34	3,29	3,30	3,29	3,26	3,24	3,22	3,23	3,30	3,39	3,40	3,38



XV. DETALLE DE LA PRODUCCIÓN

Detalle mensual de producción (Ene – Dic 2020)

CC.AA	Producción (kg)	% sobre el total	Entregas misma CC.AA (kg)	% sobre total CC.AA	Entregas distinta CC.AA (kg)	% sobre total CC.AA
Andalucía	580.618.765	7,8	519.412.992	89,5	61.205.773	10,5
Aragón	169.436.150	2,3	61.736.243	36,4	107.699.907	63,6
Asturias (P. de)	570.872.452	7,7	508.105.120	89,0	62.767.332	11,0
Baleares (Illes)	48.764.223	0,7	48.764.223	100,0	0	0,0
Canarias	47.521.932	0,6	47.521.932	100,0	0	0,0
Cantabria	440.606.578	5,9	246.340.390	55,9	194.266.188	44,1
Castilla - La Mancha	275.157.215	3,7	192.090.294	69,8	83.066.921	30,2
Castilla y León	927.398.641	12,5	760.973.683	82,1	166.424.958	17,9
Cataluña	758.831.077	10,2	466.981.221	61,5	291.849.856	38,5
Extremadura	26.644.518	0,4	8.955.291	33,6	17.689.227	66,4
Galicia	2.895.849.574	39,1	1.931.650.400	66,7	964.199.174	33,3
Madrid (C. de)	62.306.674	0,8	15.650.535	25,1	46.656.139	74,9
Murcia (R. de)	66.062.155	0,9	58.281.417	88,2	7.780.738	11,8
Navarra (C.F. de)	254.212.410	3,4	114.664.705	45,1	139.547.705	54,9
País Vasco	172.817.695	2,3	167.449.789	96,9	5.367.906	3,1
Rioja (La)	25.356.109	0,3	5.071.268	20,0	20.284.841	80,0
Valenciana (C.)	82.759.327	1,1	8.713.467	10,5	74.045.860	89,5
TOTAL	7.405.215.495	100,0	5.162.362.970	69,7	2.242.852.525	30,3

NOTA ACLARATORIA

Los datos publicados proceden de las declaraciones mensuales realizadas por los compradores de leche de vaca de acuerdo con lo establecido en el Real Decreto 754/2005 hasta marzo de 2015 y el Real Decreto 319/2015 desde abril 2015.

En todos los casos se trata de datos provisionales, que pueden ser objeto de modificación como consecuencia de la depuración administrativa de los mismos, o de actuaciones de control realizadas. Únicamente tienen carácter informativo.

La materia grasa (%) hace referencia a la materia grasa media ponderada del periodo, como resultado del sumatorio de los litros entregados multiplicado por el porcentaje de materia grasa declarado, para cada productor, y dividido por el total de litros entregados.

La proteína (%) hace referencia a la proteína media ponderada del periodo, como resultado del sumatorio de los litros entregados multiplicado por el porcentaje de proteína declarado, para cada productor, y dividido por el total de litros entregados.

El "Nº Ganaderos" es el número de productores pertenecientes a una comunidad autónoma que han realizado entregas según lo declarado por los compradores. Si un productor entrega leche a varios compradores, se computa una única vez.

El "Nº Compradores" es el número de compradores que han declarado entregas en cada comunidad autónoma.

El "Importe medio declarado" en €/litro se calcula, a nivel de productor, a partir de las declaraciones mensuales de entregas de leche a compradores, dividiendo el importe liquidado en euros entre los litros entregados. Dichos importes incluyen bonificaciones y penalizaciones por calidad pero no IVA ni otros impuestos.

Únicamente se han tenido en cuenta los ganaderos que han percibido por sus entregas importes medios comprendidos en el intervalo entre 0,1 y 0,7 €/litro.

La "leche producida por comunidad autónoma" hace referencia a la comunidad autónoma del productor, considerando la dirección de este declarada por el comprador.

Para más información puede visitar nuestra página Web: <http://www.fega.es>